

PLANU DEZENVOLVIMENTU KOMUNITÁRIU

SUCO

POSTU ADMINISTRATIVU

MUNISÍPIU

HAUPU

LETE-FOHO

ERMERA

PERÍODU IMPLEMENTASAUN 2026 – 2030

Vizaun, Misaun, Metas Objektivu, Valór No Prinsípiu Suco Nian

Vizaun Suco Haupu

Lideransa Suco **Haupu** Hamutuk Ho Ninia Komunitade Tomak Hatuur Vizaun Suco Nian Maka Hanesan:

1. Komunitade Haupu Ne'ebé Prospero, Moris Iha Igualdade Hodi Dezenvolve Rekursu Naturais Ho Ema Nia Kapasidade Rasik No Matenek Nebe Mak Komunitade Iha,

Misaun Suco Haupu

Atu Atinji Vizaun Ne'ebé Deskreve Ona Iha Leten, Suco Haupu Defini No Misaun Sira Mak Hanesan:

Meta Sira Ba Dezenvolvimentu Iha Suco **Haupu**

1. Komunitade Suco Haupu Assesu Dezenvolve Ba Kapital Social
2. Dezenvolve Kapital Ekonomia
3. Kapital Infraestrutura, Haforsa Sistema Governo Lokal, No Kapasitasaun

Vizaun No Misaun Iha Leten Transforma Hikas Ba Meta Sira Dezenvolvimentu Iha Suco **Haupu** Hanesan Tuir Mai Ne'e:

Objetivu Sira Ba Dezenvolvimento Iha Suco Haupu

1. Planu Dezenvolvimentu Suku Haupu Sai Planu Mestra Ba Dezenvolvimentu Iha Suku.
2. Atu Promove Mos Potensialidade Suku Haupu Nian Inklui Ninia Rekursus Tomak Ne'ebé Eziste Iha Suco Haupu
3. Nu'udar Oportunidade Atu Lori Dezenvolvimentu Ba Suku No Mos Ba Aldeia Sira Ho Dalan Parseria Ho R Dezenvolvimentu Nian.

Meta Sira Ba Dezenvolvimento Iha Suco **Haupu** Nian Ne'e Ami Defini Hikas Iha Objektivu Dezenvolvimentu Nian Hanesan Tuir Mai Ne'e:

1. Hakarak Atu Estrada Tama To'o Aldeia Sira Iha Tinan 5 Nia Laran
2. Iha Tinan 4 Nia Laran Komunitade Ho 50% Mak Asesu Ona Be'e Mos

3. Eletridade Bele Dada Ona Ba Uma Kain Ou Aldeia Sira ([Hela Aldeia Rua Mak Eletridade Sedauk Tama](#))
4. Hari Biblioteka Iha Eskola Sira Atu Nunee Estudante Sira Bele Estuda
5. Iha Tinan 5 Nia Laran Sei Hari Pre Eskolar Iha Aldeia Sra Atu Nune La Barik Sira Ho Idade Tinan (5) Mai Kraik Bele Aprende Ho Diak
6. Iha Tinan 5 Nia Laran Sei Hari Centro Komunitario Iha Kada Aldeia Hodi Bele Akumula Komunitade Hodi Kria Enkontro/ Halo Actidade Sira Seluk Iha Aldeia Laran.
7. Iha Tinan 5 Nia Laran Hakarak Harii Fatin Armagem Nian Ida Iha Suku Haupu Atu Komunitade Sira Bele Fan Sira Nia Produto.

Valór Sira Ne'ebé Suco Haupu Dopta

Koletivamente, Komunitade No Lideransa Sira Iha Suco **Haupu** Defini Ona Valór Prinsipál Sira Hanesan Tuir Mai Ne'e:

1. Kultura
2. Fiar
3. Respeita Malu
4. Dame

Prinsipiu Suco Haupu

Suco **Haupu** Adopta Mós Ninia Prinsípiu Sira Ba Dezenvolvimentu Nian Mak Hanesan Tuir Mai Ne'e:

1. Igualidade
2. Inklusivo
3. Transparensia

Nota: Prinsípiu Bele Liu Bele Menus, Depende Ba Suco Sira Nia Kreatividade Hodi Deskreve.



**LIAN AGRADESEMENTU HOSI NAI XEFI DO
SUCO HAUPU HO**

Naran : **Eugebio Alcino Maia Martins** Nu'udar Xefi Do Suco HAUPU,
Hahu Hau Nia Mandatu Iha Dia **19 Dezembro 2009** Mai To'ó Agora
Hau Hato'ó Agradese Wain Ba Maromak, Lulik ,Natureza Tomak Iha Municipio **Ermera** Especial
Iha **Posto Administrativo Lete- Foho Suco Haupu**

Hau Hato'ó Agradese Mos Ba Autoridade Tomak Sivil No Militar Iha Municipio Ermera
Hau Hato'ó Agradese Especial Ba **Ex^{cia} Presidente Autoridade Municipio Ermera** Ho Lina
Ministerial Tomak Ne'ebe Iha Autoridade Municipio Ermera

Hakarak Hato Agradese Waiin Mos Ba Miieterio Administrasaun Estatal Liu Husi Sua Exelencia
Secretrio Estadu Dezenvolvimento Lokal,Dirasaun Geral No Dirasaun Nasional Apoio Ba
Dezenvolvimentro Kumunitaria Nebe'e Bele Produs Libru PDK Ba Periodu 2026 Ate 30 Nebe'e
Ho Esforsu Tomak, Serviceomakas To'ó No Iha Finalizasaun .Fiar No Tau Esperansa Katak PLANU
Dezenvolvimento Ne Sei Sai Matadaln Suku Nia Hodi Halao Dezenvolvimiento Nr Diak Ba Povo
Especial Iha Suku HAUPU.

Maka Ne'e De'it Lian Agradesementu Ne'ebe Hau Hato'ó Ba Ita Hotu Nia Kolaborasaun Servisu
Hamutuk Durante Inicio To Finalizasaun La Haluhan Hato'ó Hau Nia Agardese Wa'in .

LETEFOHO,HAUPU.....de Abril 2026





Hanesan Adminstrador Postu Letefoho Hakarak Hato'ó Hau Nia Apresiasaun Ba IX Governo Konstusionl Nebe'e Bele Produs Ona Matadaln Ba Plnu DEEMVOLVIMENTO Komuniterio Nebe Uniforma Ona Iha Suku Hotu Nebe'e Mai Kdan Hp Diploma Ministerial No 15/2025 Nebe Hatur Mata Dalam Planu Dezemvolvimento . Hato'ó Apresiasaun Mos Ba Ministerio Administrsaun Estatal MAE Liu Husi Secretrio Estadu Dezemvolvimento Lokal No Dirasaun Geral Dezemvolvimento Lokal Ho Dirasaun Tutela ,DNADC Nebe Ho Esforsu Tomak Husi Inicio To Iha Finalizasaun Nia Rohan

Hakarak Hato'ó Mos Hau Nia Apresiasaun Ba Membru Konseilho Suku Chefe do Suku No Estrutura Suku,Ofisial Servico Suku,Intelektual Suku ,Veteranus,Igreja No Atoridade Municipio Ermera Nebe Fo Ona Apoio No Asistesia Tekniku Ho Nune Ita Bele Konkloi Tuir Nia Tempo No Bele Publika Iha Portal Municipio Fo Asesu Ba Ema Hotu Tantu Rai Laran No Mos Malik Sira Nebe'e Iha Hela Rai Liur.

Hanesan Adminstrador Do Postu Hakarak Hato No Husu Nafatin Ba Estrutura Suku Hotu Atu Badinas Buka Informasaun Konaba Planu Dezembolvimento Komunitario ,Badinas Hato Proposta Ba Linha Ministerial Sira ,Ita Nia Parseiru Dezemvolvimento Sira Nebe'e Identivika Ona Bazia Ba Libru Planu Dezemvolvimneto Ne Hakerek Ona Iha Planu Tinan Lima Nian.

Libru Planu Dezemvolvimento Komunitario Maka Sai Hanesan Matadaln Ba Dezemvolvimento Suku Nian Ba Tinan Lima Hodi Hasae Kresemnto Ekonomia No Responde Ba Nesesidade No Preukupasaun Komunitade Nian.

Letefoho....de abril 2026

Lete Foho 17/03/2026
(Vicente Maria de Deus,L.Ed)
Administrador Postu Lete-Foho

Apresiasiun Presidente Autoridade Munisipál

Presidente Autoridade Munisipál Sei Halo Apresiasiun Ba Suco Ida-Idak Nia Rezultadu Serbisu Ne'ebé Transforma Ona Iha Planu Dezenvolvimentu Komunitáriu Ba Tinan Lima. Presidente Autoridade Munisipál Nia Apresiasiun Mos Hodi Asegura Apoiu Husi Autoridade Munisípiu Nian Ba Realizasaun Planu No Mehi Sira Suco Nian.

Lia Menon Administradór Postu Nian Labele Liu Pájjina 2

.....	Error! Bookmark not defined.
Vizaun, Misaun, Metas Objetivu, Valór No Prinsípiu Suco Nian	ii
Lia Agradesementu Husi Xefi Suco	Error! Bookmark not defined.
Lia Menon Administradór Postu Administrativu Nian	Error! Bookmark not defined.
Apresiasiun Presidente Autoridade Munisipál	vi
Parte 1: Introdusaun	1
1.1. Antecedente	1
1.2. Baze Legál	1
1.3. Objetivu	1
Parte 2: Perfil Suco	2
2.1. Kondisaun Suco	2
Istoria Suco Nian	2
Demografia Suco	6
Situasaun Sosial	7
Situasaun Ekonomia	10
2.2. Kondisaun Administrasaun Suco	11
Divizaun Administrativa Suco	11
Estrutura Konsellu Suco	11
Parte 3: Diagnóstiku Suco Nian	13
3.1. Diagnóstiku Jerál	13

3.2. Análiza Ba Parseiru Suco Nian	15
Parte 4: Planu Dezenvolvimentu Suco	16
4.1. Vizaun	16
4.2. Misaun _____ Nian	16
4.3. Meta Sira Ba Dezenvolvimentu Nian	16
4.4. Objetivu Sira Ba Dezenvolvimentu Nian	17
4.5. Valór Suco _____ Nian	17
4.6. Prinsípiu Suco _____ Nian	17
4.7. Potensialidade Lokál No Politika Dezenvolvimentu Suco	18
4.8. Obstákulu No Estratéjia Ba Dezenvolvimentu Suco	19
4.9. Planu Dezenvolvimentu Suco _____ Tinan 2025 – 2030	21
4.10. Faze Implementasaun Planu Dezenvolvimentu Komunitáriu Periodu 2026–2030	28
Parte 5: Monitorizasaun No Avaliasaun	29
5.1. Monitorizasaun	29
5.2. Avaliasaun	32
Parte 6 Finál – Akta Aprovasaun	i
Aneksu Sira	ii

Parte 1: Introdusaun

1.1. Antecedente

Deskrisaun Badak Kona-Bá Istoría Dezenvolvimentu Iha Suco, Prosesu Ne'ebé Lideransa Komunitáriu Ho Komuidade Sira Halo Ona Durante Ne'e Hodi Akomoda Aspirasaun Sira Ba Dezenvolvimentu Nian. Planu Ka Dokumentu Saida Mak Suco Sira Produz Rasik Ona Durante Ne'e, Liga Fali Mai Nesesidade Atu Suco Sira Bele Produz Ona Planu Dezenvolvimentu Suco Nian.

1.2. Baze Legál

Alista Deit Baze Legál Sira Ne'ebé Orienta Suco Ida-Idak Hodi Elabora Planu Dezenvolvimentu Komunitáriu Nian. Baze Legál Sira Ne'e Inklui No La Limite Ba:

- Lei Númeru 9/2016 Kona-Bá Lei Suco Nian
- Dekretu Lei Númeru 4/2024 Kona-Bá Planeamentu Dezenvolvimentu Komunitáriu
- Diploma Ministérial Númeru .../2025 Kona-Bá Modelu Planeamentu

1.3. Objétivu

- Iha Seksaun Ida Ne'e Sei Deskreve Objétivu Husi Elaborasaun Planu Dezenvolvimentu Komunitáriu Nian.
- Deskrisaun Ba Objétivu Tenki Uza Linguajen Operasional Simples Hodi Fasil Ba Interpretasaun.
- *Ezemplu; Atu Identifika Potensialidade Hotu Komuidade Nian Ne'ebé Sei Tulun Dezenvolvimentu Iha Suco Laran.*

1.1. Ámbitu

- Iha Seksaun Ámbitu Ita Halo Limitasaun Ba Kobertura Husi Konteúdu Planu Dezenvolvimentu Komunitáriu Nian.
- *Ezemplu: Planu Ne'e Kobre Deit Prioridade Ba Dezenvolvimentu Ne'ebé Sei Halo Iha Tinan 5 Nia Laran Hahu Husi Tinan 2025 To'o 2030.*

Parte 2: Perfil Suco



2.1. Kondisaun Suco

Istoria Suco Nian

Suco **Haupu** Hamriik Iha Tinan **1925** Iha Tempu **Portugues/Indonesia/Independensia** Nian. Naran Suco **Haupu** Mai Husi Liafuan **Ai-Haua** Ne'ebé Signifika Katak . **Loke Ai-Haua Nia Kulit Hodi Kesi Karau Ne Mak Hodi Tau Naran Haupu** . Naran Ne'e Eskolla Husi **Avo Mau Koli** Tanba **Avo Mau Koli Kuda Hela Ai-Haua** Ne'e Iha **Fatin Refere Hodi Hanaran Fatin Ne'e Haupu**

Istórikamente, **Suco Haupu** Lidera Ona Husi Lideransa Komunitáriu Hamutuk Nain 11 Tuir Mai Ne'e Mak Detallu Ba Lideransa Suco **Haupu** Nian Husi Inísio To'o Agora, Inklui Knár Ne'e Sira Halo Ona:

1. Lideransa Dahuluk

Naran Lideransa Komunitáriu : **Liurai Avo Lok Dasi**

Periodu Ukun : Tinan **1930**

Obra/Atinjimentu Ne'ebé Konsege Halo No Husik Hela:

- **Simu Bandeira Mai Husi Motain Liu Husi Hatmautei**
- **Hare Kona Ba Kintal Sira**

2. Lideransa Daruak

Naran Lideransa Komunitáriu : **Avo Tai Mau**

Periodu Ukun : Tinan **1940**

Obra/Atinjimentu Ne'ebé Konsege Halo No Husik Hela:

- **Hatutan Liurai Lokodasi Nia Eransa Neebe Rai / Husik**
- **No Mos Hare Kona Ba Reino Sira**
- **Tau Matan Ba Trabalhadores Sira Kona Imposto**
- **Kontrola Estrada Sira Nebe Malae Portugues Sira Husik Hela**

3. Lideransa Datoluk

Naran Lideransa Komunitáriu : **Dato Bere**

Periodu Ukun : Tinan **1950 To'o 1955**

Obra/Atinjimentu Ne'ebé Konsege Halo No Husik Hela:

- **Kontinua Nafatin Obras Ne'ebe Avo Tai Mau Husik Hela No Mos Tau Matan Liu Ba Nia Reino Sira**
- **Forma Trabalhadores Sira**

4. Lideransa Dahaat

Naran Lideransa Komunitáriu : **Sam-Lelo**

Periodu Ukun : Tinan **1955 To'o 1962**

Obra/Atinjimentu Ne'ebé Konsege Halo No Husik Hela:

- **Fo Orientasaun Ba Xefe Vokasaun Sira Kuda To'os**
- **Hare Estrada Liga Lete-Foho Vila**
- **Halo Ponte Goulolo**
- **No Mos Ponto Ladibau**

5. Lideransa Dalima

Naran Lideransa Komunitáriu : **Ernesto Soares**

Periodu Ukun : Tinan **1962 To'o 1964**

Obra/Atinjimentu Ne'ebé Konsege Halo No Husik Hela:

- **Ukun Fulan Rua (2) Laiha Obras**

6. Lideransa Daneen

Naran Lideransa Komunitáriu : **Arnaldo Ilido Dos Santos**

Periodu Ukun : Tinan **1964** To'o **1975**
Obra/Atinjimentu Ne'ebé Konsege Halo No Husik Hela:

- **Plantasaun Nunrema Lekdasi Aipo,Talo**

7. **Lideransa Dahitu**

Naran Lideransa Komunitáriu : **Dinis Dos Santos**
Periodu Ukun : Tinan **1975** To'o **1984**
Obra/Atinjimentu Ne'ebé Konsege Halo No Husik Hela:

- **Halo Dezemvolvimento Ba Nia Povo Sira Mak Hanesan :**
 - **Halo Uma**
 - **Loke Estrada Ligasaun Goulolo Posto**
 - **No Mos Troka Besi Rin**

1. **Lideransa Dawalu**

Naran Lideransa Komunitáriu : **Miguel Soares Babo**
Periodu Ukun : Tinan **1984** To'o **1990**
Obra/Atinjimentu Ne'ebé Konsege Halo No Husik Hela:

- **Hadia Estrada**
- **Lomba Desa Hetan (I) Lugar Iha Posto Lete-Foho**

9. **Lideransa Dasia**

Naran Lideransa Komunitáriu : **Amaro Dos Santos**
Periodu Ukun : Tinan **1990** To'o **1995**
Obra/Atinjimentu Ne'ebé Konsege Halo No Husik Hela:

- **Hatutan Nafatin Dezemvolvimento**

10. **Lideransa Sanulu**

Naran Lideransa Komunitáriu : **Antonio Dos Santos**
Periodu Ukun : Tinan **1995** To'o **1999**
Obra/Atinjimentu Ne'ebé Konsege Halo No Husik Hela:

- **Dezemvolvimento Sira Iha Suku**

11. Lideransa Sanuluresin Ida

Naran Lideransa Komunitáriu : **Domingos Soares Magalhaes**

Periodu Ukun : Tinan **1999** To'o **2004**

Obra/Atinjimentu Ne'ebé Konsege Halo No Husik Hela:

- **Rehabilitasaun Arolamento Ba Populasaun Suco Haupu**

12. Lideransa Sanuluresin Rua

Naran Lideransa Komunitáriu : **Mariano Soares**

Periodu Ukun : Tinan **2004** To'o **2009**

Obra/Atinjimentu Ne'ebé Konsege Halo No Husik Hela:

- **Rehabilitasaun Estrda Rurais**
- **Inventari Suku Mak Hanesan Televisaun, Parabola, No Mos Tenaga Suria**

13. Lideransa Samuluresin Tolu

Naran Lideransa Komunitáriu : **Eugebio A. Maia Martins**

Periodu Ukun : Tinan **2009** To'o **2016**

Obra/Atinjimentu Ne'ebé Konsege Halo No Husik Hela:

- Eskola Pakote Referendu Assi 6 X 16 Ho Sala 3
Ho Aldeira Riamori
- Halo ALFA La Bele Soe Foer Arbiru No Halo / Apoi Sintina
Ba Komunitade Sira 45 Unit
- Halo Sentru Komunitario Ida Iha Aldeia Kairia Ho Medida
6 X 12
- Be'e Mos PNDS Ba Aldeia Raepusa Aldeia M. Leten
No Mos Aldeia Riatoni
- Loke Estrada Foun Ba Aldeia Hatuhou Karau
Ulun Liga Ba Aldeia Assi
- Loke Estrada Aldeia Raepusa Liga Ba Aldeia Beturema
No Mos Loke Estrada Ba Aldeia Haupu Husi Sefope
- Mek Publik 2 Haupu Assi
- Sentro Sisca Ida Iha Aldeia Assi Poetali
- Hetan Apoio Husi Sefope Estrada Aldeia Raepusa No Mos Aldeia Haupu

14. Lideransa Sanuluresin Haat

Naran Lideransa Komunitáriu : **Eugebio A. Maia Martins**

Periodu Ukun : Tinan **2016** To'o **2023** Ate **Agora**

Obra/Atinjimentu Ne'ebé Konsege Halo No Husik Hela:

- Dada Bee Mos PNDS Nia Ba Aldeia Sira
Aldeia : Haupu
Aldeia : Hatuhou
Aldeia : Hauleun
Aldeia : Lutlala
Aldeia : Assi
Aldeia : Riamori
Aldeia : Kairia
- Uma UKL 15 Ba Aldeia Haupu,Duhoho,Raepusa,Riamori, Kairia
- Dada Bee Mos Uza Bomba Apoio Husi Doa Dores Fizi Ba Aldeia Duhoho
- Hetan Apoio Husi Agrikultura Floresta Ba Komuidade Ho Hektares
116 Iha Aldeia Raepusa
- Lina Eletrisidade Ba Aldeia 4 Riatoni,Riamori ,Lutlala No Mos Beturema
- Hetan Apoio Husi ADEN Capela Ida Iha Sucu Haupu Maugenulau 14 X 18
- Cor Estrada Aldeia Kairia , Hathou No Mos Aldeia M. Leten
- Hetan Apoio Husi Gabinienti Presidente Republika Atu Ofere Uma Kbit Laek
(7) Iha Aldeia M. Leten, Kairia, Assi , Haupu Duhoho , Hauleo , No Mos Aldeia Lutlala.

Bele Aumenta Tan Bainhira Lideransa Komunitáriu Ne'ebé Ukun Ona Suco Ne'e Barak.

Demografia Suco

Totál Populasaun Iha Suco Haupu Hamutuk **5922** Feto,**2804** Mane,**3118** Husi Númeru Ida Ne'e, Nia Distribuisaun Tuir Idade Mak Hanesan Tuir Mai Ne'e:

Idade (Tinan)	Mane	Feto	Total
0 – 5	296	261	557
6 – 10	265	241	506
11 – 15	232	244	476
16 – 20	241	290	531
21 – 25	248	229	477
26 – 30	244	259	494

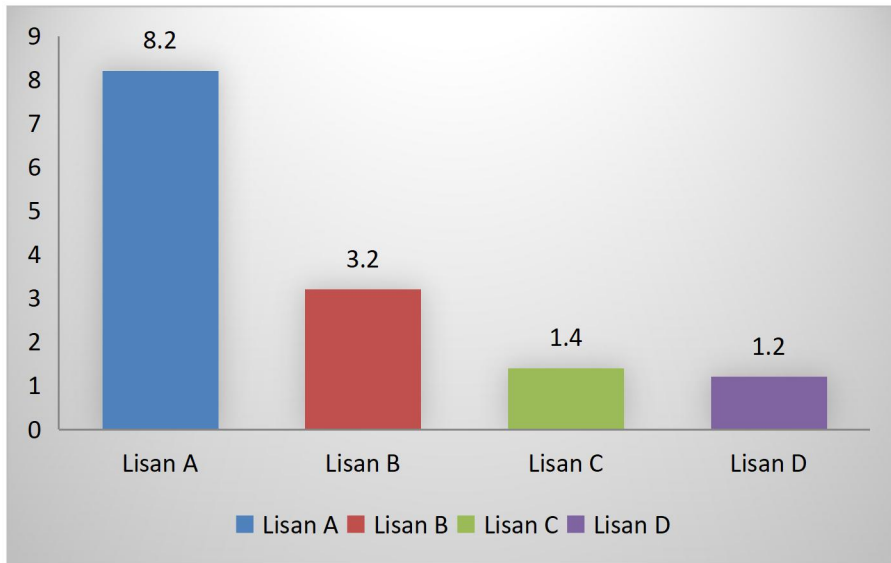
31 – 35	208	205	413
36 – 40	252	243	459
41 – 45	172	176	348
46 – 50	194	148	342
51 – 55	205	152	357
56 – 60	196	126	322
61 – 65	181	130	311
70+	184	109	293
TOTAL	3118	2804	5922

Númeru Populasaun Suco **Haupu** Tuir Nivel Edukasaun, Nian Bele Haree Iha Tabela Tuir Mai:

Idade (Tinan)	Mane	Feto	Total
Pre-Eskolar	110	104	214
Ensinu Báziku Siklu	230	308	538
Ensinu Sekundáriu	176	154	330
Lisensiatura	73	69	142
Mestradu			12
Doutoramentu			2

Situasaun Sosial

Populasaun Suco **Haupu** Kompostu Husi Lisan ,**26 Mota Ain, Bidau, Darpu, Lomea , Darpu,Bihahi Mau Uis,Liurai,Mandoki Manukati Leten , Bemlai ,Katrai,Hateten,Padpusu, Liurai,Titilaka,Bihahi ,Darpu,Lalim,Totoi,Nalmo ,Silai, Mambuti, Mandoki Klorbitete, Biabu, Sisura** (Bele Deskreve Lisan Hirak Ne'ebé Pertense Ba Suco Ne'e). Distribuisaun Populasaun Iha Suco **Haupu** Tuir Lisan Nian Mak Aprezenta Iha Gráfiku Tuir Mai Ne'e: (Nota: Dadus Ne'ebé Aprezenta Iha Gráfiku Ne'e Bele Uza Persentajen Deit)



Gráfiku 1: Distribuisaun Populasaun Tuir Li

Aleinde Populasaun Lokál, Iha Suco **Haupu** Rezide Mós Sidadaun Sira Husi Munisípiu Seluk No Estranjeiru/Rai-Liur Mak Hanesan **Manatuto** , **Lautem** , **Liquisa** , **Atauro**, **Baucau**, **Viqueque** ,**Dili**, **Baucau**.

Númeru Populasaun Husi Nasaun Sira Temi Iha Leten Bele Haree Iha Tabela Tuir Mai Ne'e:

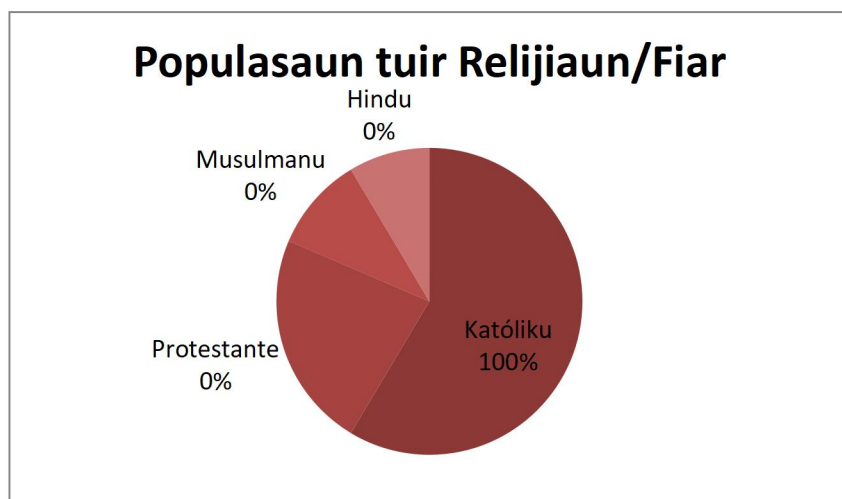
Nú	Munisípiu/Nasaun Orijen	Mane	Feto	Total	Observasaun
1.					<i>Deskreve Badak Sira Nia Prezensa; Exemplu Halo Negosiu, Serbisu, Eskola Etc</i>
2.	Lautem		2	2	Manorin
3.	Liquisa		1	1	Manorin
4.	Atauro		1	1	Manorin
5.	Baucau		2	2	Manorin
6.	Viqueque	1	2	3	Manorin
7.	Dili		1	1	Manorin
8.	Baucau	1	3	4	Manorin
9.	Manatuto	1	1	2	Manorin

Populasaun Suco **Haupu** Bele Koalia Lian Sira Hanesan **Mambae** (*Deskreve Lian Ne'ebé Populasaun Sira Koalia Inklui Lingua Nasional No Estranjeiru Sira*).

Tuir Mai Ne'e Mak Detallu Husi Lian Ne'ebé Populasaun Suco **Haupu** Bele Koalia Ho Percentajen Utilizadór Lian Refere.

Nú	Lian Ne'ebé Bele Koalia	Persentajen Populasaun	Observasaun
1.	Mambae	95 %	Maioria Koalia
2.	Tetun	85 %	Maioria Koalia
3.	Portugues	50 %	Menoria Koalia
4.	Melayu Indonesia	35 %	Menoria Koalia

Iha Aspetu Fiar Nian, Populasaun Suco **Hauptu** Fiar Iha Relijiaun **Katolika** Ho Ninia Detallu Distribuisaun Hanesan Iha Gráfiku Tuir Mai Ne'e:



Gráfiku 2: Fiar Populasaun Nian

Aleinde Ne'e, Populasaun Suco **Hauptu** Ne'ebé Iha Nesesidade Espezifiku Ka Populasaun Ho Kondisaun Defisiensia Hamutuk **41** Ne'ebé Kompostu Husi Mane **20**, Feto **21**. Iha Moos Grupu Vulneravel Sira Hanesan Faluk, Oan Kiak, Idozu No Individu Ne'ebé Laiha Rendimentu Mak Hanesan Tuir Mai Ne'e:

Nú	Ema Ho Defisiensia No Grupu Vulneravel	Mane	Feto	Total	Observasaun
1.	Ema Ho Defisiensia	25	26	51	
2.	Faluk	45	38	83	
3.	Oan Kiak	12	16	28	
4.	Idozu	189	180	369	
5.	Ema Ne'ebé Laiha Rendimentu	128	144	272	
6.	Seluk (Bele Deskreve Tan)	-	-	-	

Detallu Ba Populasaun Ho Nesesidade Espesífiku No Grupu Vulnerabel Nian Bele Tau Iha Aneksu 1.

Situasaun Ekonomia

Fontes Rendimentu Prinsípál Husi Populasaun Iha Suco **Haupu** Nian Maka Kafe, Animal, No Ai Fuan Temporario. Tabela Tuir Mai Ne'e Hatudu Knár Prinsípál Husi Komunitade Nian Ne'ebé Konsidera Nu'udár Sira Nia Fontes Ba Rendimentu Nian

Nú	Okupasaun/Serbisu	Mane	Feto	Total
1.	Agrikultór	3	0	3
2.	Peskadór	0	0	0
3.	Hakiak Animal Ho Fins Ba Negosiu	0	0	0
4.	Negosiante (Faan No Sosa Sasan Ho Fundus La Liu \$ 5000	27	0	27
5.	Emprezáriu (<i>Iha Ona Estabelesimentu Negosiu Ho Fundus Liu \$5000 No Iha Kbiit Fó Empregu Ba Ema Seluk</i>)	2	0	2
6.	Funionáriu (Públiku No Privadu Husi Setór Oioin)	4	2	6
7.	Serbisu Iha Rai-Liur	64	0	64
8.	Estudante (Sei Frekuenta Hela Estudu Husi Nivel Pre-Eskolar To'o Universitáriu)	256	289	542
9.	Dezempregu (<i>Ema Ne'ebé La Frekuenta Eskola No La Hola Parte Iha Knár Sira Temi Iha Leten</i>)	1034	1624	2658

Aleinde Fontes Rendimentu/Knár Populasaun Nian Hanesan Deskreve Ona Iha Leten, Ekonómi Kamente, Suco **Haupu** Iha Moos Potensialidade Lokál/Natural Ne'ebé Bele Konsidera Nu'udár Fontes Ekonomia Suco Nian Mak Hanesan Deskreve Iha Tabela Tuir Mai Ne'e:

Nú	Potensialidade Lokál	Volume/Kuantidade	Kondisaun Existente
1.	Kafe	Naton	Diak
2.	Batar	Naton	Diak
3.	Aifarina	Naton	Diak
4.	Kontas	Naton	Diak
5.	Fehuk	Naton	Diak
6.	Talas	Naton	Diak
7.	Maek	Naton	Diak

Husi Sorin Seluk, Suco **Hauptu** Mós Iha Ona Estabelesimentu Negósiu Ne'ebé Konsidera Nu'udár Fontes Ba Dezenvolvimentu Ekonomia, Kriasaun Empregu No Kresimentu Ba Rendimentu Família Nian, Hanesan Alista Iha Tabela Tuir Mai Ne'e:

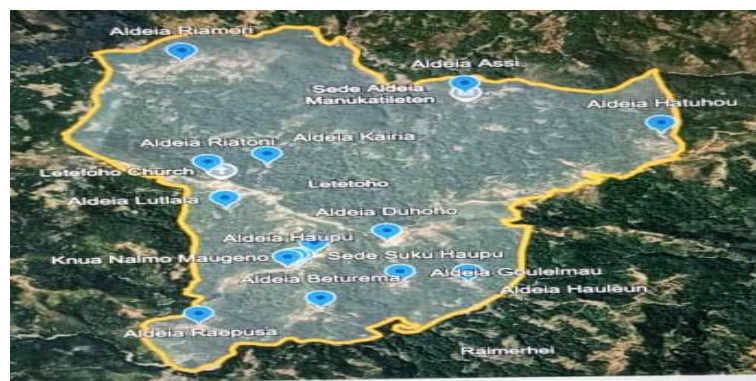
Nú	Estabelesimentu Negósiu/Industria	Kuantidade
1.	Produ Café	5
2.	Modo	2
3.	Maek	1

2.2. Kondisaun Administrasaun Suco

Divizaun Administrativa Suco

Suco **Hauptu** Kompostu Husi Aldeia **12** No Okupa Área **16,31 Km²**. Vizualizasaun Jeografía Husi **Suku Ducurai** , **Suku Hatugau** , **Suku Goulolo**, No **Suku Katrai Leten** Nian Bele Haree Iha Mapa Tuir Mai Ne'e.

Mapa Suco

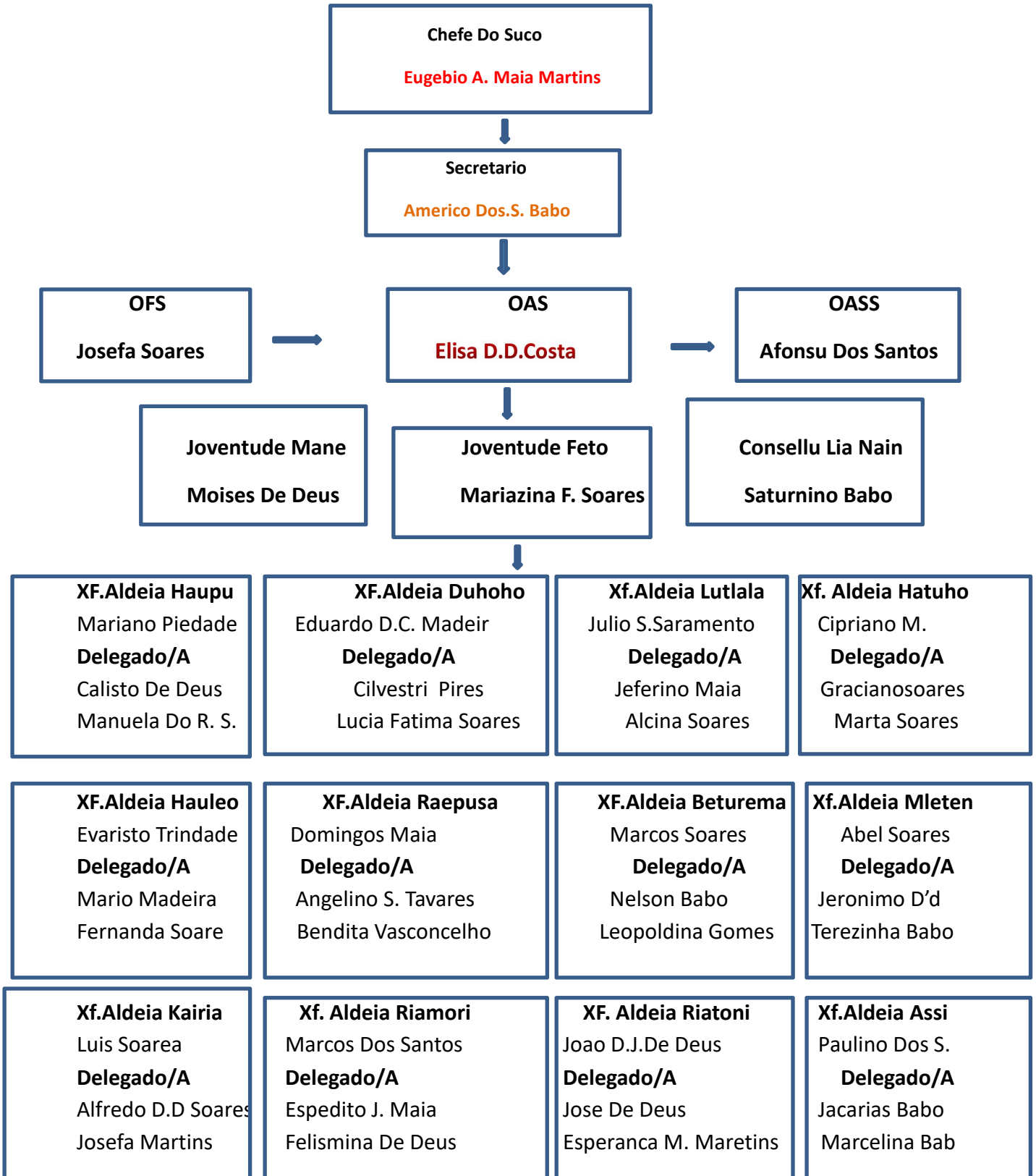


Hatama Mapa Suco Nian Iha Seksaun Ida Ne'e. Bele Asesu Iha Google Map Ou Mapa Husi Diresaun Nasional Kadastru Ne'ebé Atualizadu.

Estrutura Konsellu Suco

Estrutura Suco **Hauptu** Ba Periodu 2023 – 2030 Nian Mak Tuir Mai Ne'e

ESTRUTURA SUCO HAUPU BA PERIODU 2026-2030



Nota: Bele Halo Ajustamentu Ou Uza Estrutura Suco Ne'ebé Existe Hela.

Parte 3: Diagnóstiku Suco Nian

3.1. Diagnóstiku Jerál

Ba Nesesidade Elaborasaun No Projesaun Iha Planu Dezenvolvimentu Komunitáriu Iha Suco **Haupu** Ba Periodu Tinan 2026-2030 Nian, Simplesmente Utiliza Formula Análiza SWOT (Strenghts, Weaknesses, Opportunity And Thread) Ka Forsa, Frakeza, Oportunidae No Ameasa Sira. Rezultadu Diagnóstiku Nian Apresenta Iha Diagrama Tuir Mai Ne'e:

Setór	Strengths/ Forsa Sira	Weaknesses/ Frakeza Sira	Oportunities/ Oportunidade Sira	Threats/ Ameasa
Ekonomia	Koto	Koto Laiha Folin Menus Komsumedores Produto Sira Laiha Folin	Presiza Ministerio Agrikultor Atu Baloriza Produto Local Sira Nee No No Mos Fatin Hodi Rai Produto Sira	Produto Lokal Barak Mos Esteagus Tamba Fatin Faan Produto Sira La Dun Diak
Infraestrutura	Eletrisidade Estrada Ligasaun Aldeia Hauleo Ba Posto Adm Lete- Foho Estrada Ald Raepusa	Estudante Sira La Bele Estuda Iha Kalan Komunidade Sira La Bele Asesu Ba Infomasaun Ruma Komunidade Sira La Asesu Ba Estrada Iha Tempo Udan Tamba Laiha Ponte Komunidade Sira La Bele Lori Sira Nia Produktu Lokal Ba Fam Iha Merkado Tamba Udan Bot Estrada At	Se Wanhira Eletrisidade Tama Ona Ami Bele Asesu Ba Infomasaun No Mos Estudante Sira Mos Aprende Ho Diak Komunidade Sira Bele Asesu Ba Merkado Estudante Sira Bele Ba Eskola Ho Kontente No Mos Aprende Ho Diak Se Estrada Tama	La Asesu Ba Iformasaun Halo Estudante Sira Barak Mk La Estuda Iha Tempo Kalan Komunidade Sira La Bele Lori Produto Ba Merkado Iha Tempo Udan No Mos Estudante Sira La Ba Eskola Iha Tempu Udan Estrada At Udan Boot, Bee Sobu Rai Halai

		No Mos Difikulta Komunidade Sira La Bele Ba Sentro Saude Tamba Distancia Dok Bot Bot	Ona Iha Ami Nia Aldeia Komunidade Sira Bele Lori Sira Nia Produto Ba Fan Iha Merkado	Mota Boot Ponte Laiha Fo Inpaktu Ba Komunidade Sira La Bele Halo Movimento Laiha Protesaun Ida Atu Asegura.
Agrikultura	Cafe Maek	Udan Been La Para Rai La Bokur Adubus La Dun Diak Ai Mahon	Komunidade Sira Husu Ba Ministero Agricultor Tenki Aijuda Ai Oan Hanesan Samtuku ,Kakeu , No Mos Ai Lamtora Hodi Kuda Ba Rai Sira Nebe Mak La Fo Biras No Mos Ami Husu Moru Protesaun Atu Asegura Hodi Mota Labele Sobu	Mudansa Klimatika Bailoron Naruk Udan Ben Menus
Edukasaun	Eskola	Estudante Sira Los Dok Ba Eskola Labarik Ho Idade Kiik Tinan Lima (5) Mai Kraik La Bele Asesu Ba Eskola Tamba Distancia Dook	Halo Eskola Pre Eskolar Iha Aldeia Sira Atu Nune Labarik Ho Idade Tinan Lima (5) Mai Kraik Hodi Bele Aprende	Tempo Udan Boot Difikulta Tebes Ba Estudante Sira Neebe Ho Idade Tinan Lima (5) Mai Kraik La Bele Ba Eskola Tamba Mota Boot No Distancia Dok
Saúde	Fasilidade Saude	Menus Material Saude Kondisaun Abulansia La Di'ak. Formasaun Saude Sira Lato Iha Baze Sentina Iha Areador Publiku Sira Laiha Uma Ba Doutor/A Sira Laiha	Formasaun Saude Sira Tenki Iha Hodi Hasae Koineseamento Iha Komunidade Nian Tenki Halo Sentina Publiku	Inan Barak Lakon Vida Ema Soe Foer Bo'ot Ki'ik Arbiru
Turizmu	Turizmu Religiozo Kristo Liurai Lete-Foho Turizmu Komunitario Liknaur	Dalan La Daik Atu Vizitante Sira Ba Vizita Fatin Turizmu Lixu Fati Laiha Fatin Soe Foer Bo'ot Ki'ik Laiha Laiha Siguransa Sira Ba	Dalan Diak Bele Hetan Vizitante Nasional No Lokal Sira Bele Hetan Rendimento	Komunidade Halo Uma Besik Fatin Turizmu Komunidade Balu Husik Animal Hodi Estraga Fatin Turizmu Sira

		Fatin Turizmu		
Ambiente	Ai-Horis	Ita Bandu Ona Ita Nia Ai-Horis No, Ita Label Tesi Ita Nia Ai- Horis Sira Se Ita La Kuidadu Ita Nia Ai-Horis Sira Nia Inpactu Boot Tebes Mai Ita	Ita Tenki Kuidadu Ita Nia Ai- Horis Sira Atu Nune La Bele Fo Inpaktu Mai Ita No Mos Ita Bele Hare Ita Nia Natureza Sira Sai Furak	Ita Tesi Ona Ita Nia Ai-Horis Sira No Ita La Kuidadu Ita Nia Ai-Horis Sira .Loron Ida Se Fo Inpactu Mai Ita Mak Hanesan ; Rai Monu Rai Halau Sobu Uma Sira (Nst)
Kultura	Lia Mate Lia Moris	Ema Hotu Hotu Halo Lia Mai La Tuir Regra Tarabando Nian	Tenki Valoriza Tarabando Reduz Ba Kultura Lia Mate No Lia Moris	Tenki Sai Ba Debe Obriga Malu Osan Gastos Ba Lia Ekonomia Familia Menus La Suporta Oan Sira Ba Eskola

3.2. Análiza Ba Parseiru Suco Nian

Aleinde Diagnóstiku Jerál Hanesan Hatuur Ona Iha Leten, Suco **Hauptu** Mós Identifika Ona Parseiru Sira Ne'ebé Bele Apoiu Implementasaun Planu Dezenvolvimentu Suco Nian. Tabela Tuir Mai Ne'e Mak Lista Parseiru Sira Ne'ebé Apoiu Ona Atividade Iha Suco No Parseiru Foun Ne'ebé Iha Posibilidade Bele Apoiu Planu Dezenvolvimentu Iha Tempu Tuir Mai.

Nú	Parseiru	Parseiru Existente/Foun	Area Kooperasaun
1.	Mercy Corps	Parseiru	Rai No Impresta
2.	Alola Fundasaun	Parseiru	Edukasaun
3.	Care	Parseiru	Apoi Merenda Eskolar

Suco **Hauptu** Sei Kontinua Identifika No Nakloke Ba Kooperasaun Ho Parseiru Foun Balun Ne'ebé Seidauk Identifika Iha Lista Ne'e, Maibe Iha Objetivu/Atividade Ne'ebé Relevante Ho Planu Suco Nian.

Parte 4: Planu Dezenvolvimentu Suco

4.1. Vizaun

Suco **Haupu** Nia Vizaun Ba Dezenvolvimentu To'ó 2030 Nian Maka

Suco Haupu Ne'ebé Prospero, Moris Iha Igualdade Hodi Dezenvolve Rekursu Naturais Ho Ema Nia Kapasidade Rasik.

4.2. Misaun Haupu Nian

Atu Atinji Vizaun Boot Suco Nian Ne'e, Suco **Haupu** Defini Ona Ninia Misaun Sira Hanesan Tuir Mai Ne'e:

4. Komunidade Suco Haupu Assesu Dezenvolve Ba Kapital Social
5. Dezenvolve Kapital Ekonomia
6. Kapital Infraestrutura, Haforsa Sistema Governo Lokal, No Kapasitasaun

4.3. Meta Sira Ba Dezenvolvimentu Nian

Atu Atinji Vizaun Boot Ne'ebé Defini Ona No Halao Ho Diak Misaun Sira Ne'ebé Deskreve Iha Leten, Suco Haupu Koloka Meta Sira Ba Dezenvolvimentu Nian Hanesan Tuir Mai Ne'e:.

8. Hakarak Atu Estrada Tama To'ó Aldeia Sira Iha Tinan 5 Nia Laran
9. Iha Tinan 4 Nia Laran Komunidade Ho 50% Mak Asesu Ona Be'e Mos
10. Eletrisidade Bele Dada Ona Ba Uma Kain Ou Aldeia Sira ([Hela Aldeia Rua Mak Eletrisidade Sedauk Tama](#))
11. Hari Biblioteka Iha Eskola Sira Atu Nunee Estudante Sira Bele Estuda
12. Iha Tinan 5 Nia Laran Sei Hari Pre Eskolar Iha Aldeia Sra Atu Nune La Barik Sira Ho Idade Tinan (5) Mai Kraik Bele Aprende Ho Diak
13. Iha Tinan 5 Nia Laran Sei Hari Centro Komunitario Iha Kada Aldeia Hodi Bele Akumula Komunidade Hodi Kria Enkontro/ Halo Actidade Sira Seluk Iha Aldeia Laran.
14. Iha Tinan 5 Nia Laran Hakarak Harii Fatin Armagem Nian Ida Iha Suku Haupu Atu Komunidade Sira Bele Fan Sira Nia Produto.

4.4. **Objetivu Sira Ba Dezenvimentu Nian**

Meta Sira Ba Dezenvolvimentu Nian Ne'ebé Hatuur Ona Iha Planu Dezenvolvimentu Ida Ne'e, Sei Sukat Liu Husi Objetivu Sira Hanesan Tuir Mai Ne'e:

4. Planu Dezenvolvimentu Suku Haupu Sai Planu Mestra Ba Dezenvolvimentu Iha Suku.
5. Atu Promove Mos Potensialidade Suku Haupu Nian Inklui Ninia Rekursus Tomak Ne'ebé Eziste Iha Suco Haupu
6. Nu'udar Oportunidade Atu Lori Dezenvolvimentu Ba Suku No Mos Ba Aldeia Sira Ho Dalam Parseria Ho R Dezenvolvimentu Nian.

4.5. **Valór Suco Haupu Nian**

Suco **Haupu** Adopta Ona Valór Hirak Tuir Mai Ne'e Nu'udár Valór Komún Ne'ebé Komunitade No Entidade Hotu Presiza Konsidera No Halao Tuir.

1. Respeita Malu
2. Amizade
3. Cultura
4. Onestidade
5. Solidaridade

4.6. **Prinsípiu Suco Haupu Nian**

Suco **Haupu** Halao Ninia Serbisu Ba Dezenvolvimentu Nian Tuir Deit Prinsípiu Sira Hanesan Tuir Mai Ne'e; *(Bele Halo Tuir Prinsípiu Balun Ne'ebé Deskreve Ona Iha Dekretu Lei)*

1. Igualidade
2. Inclusivo
3. Estabilidade

4.7. Potensialidade Lokál No Politika Dezenvolvimentu Suco

Bazeia Ba Rezultadu Diagnóstiku Iha Parte 3 Nian, Suco **Haupu** Hakarak Koloka Potensialidade Ne'ebé Iha No Politika Dezenvolvimentu Suco Nian Ba Tinan 5 Nian Laran Mak Hanesan Tuir Mai Ne'e:

Setór Dezenvolvimentu	Potensialidade Suco Nian	Polítika Atu Dezenvolde Ba Oin
Ekonomia	<ul style="list-style-type: none"> Suku Haupu Lokaliza Iha Rai Ne'ebé Produtividade Suku Haupu Iha Ninia Holtikultura Rasik Mak Hanesan ; Cafe, Maek, Ai- Farina (Nsst) 	<ul style="list-style-type: none"> Estabelese Merkadu Komunitariu Iha Sentru Komutariu Hodi Akomoda Potensialidade Lokal No Bele Dada Investor Kria Fatin Ba Produsaun Batako Iha Sentru Komunitariu
Infraestrutura	<ul style="list-style-type: none"> Suku Ne'ebé Iha Ninia Fatin Turizmu Barak Sai Sentru Ba Postu Lete-Foho Nudar Sentru Ba Komunidade Sira <ul style="list-style-type: none"> Suku Nebe Iha Be"E Matan Barak 	<ul style="list-style-type: none"> Dada Be'e Mos Ba Comunidade Sira Nebe Seidauk Asesu Ba Be'e Mo Estabelese Postu Saude Ba Comunidade Hodi Akumula Komudade Sira Besik Iha Nebá.
Agrikultura	<ul style="list-style-type: none"> Suku Haupu Mos Iha Plantasaun Cafe Maek 	<ul style="list-style-type: none"> Halo Aproximasaun Ho Ministeriu Agrikultura No MTCI Hodi Aumenta Folin Ba Kafe Aumenta Maek Nia Folin
Edukasaun	<ul style="list-style-type: none"> Iha Labarik Barak Ho Idade Tinan Lima (5) Mai Kraik Ne'ebé La Asesu Ba Edukasaun Tamba Distancia Dook 	<ul style="list-style-type: none"> Hari Eskola Sentral Ida Hodi Akumula Labarik Sira Ho Idade Tinan Lima(5) Mai Kraik Nian Iha Suku Haupu Recruta Professores
Saúde	Suku Haupu Nu'udar Sentru Ba Postu Lete-Foho	<ul style="list-style-type: none"> Hari Postu Saúde Iha Sentru Komunitariu Nian Hodi Hafasil Komunidade Sira Ba Asesu Saude Ne'ebé Ho Kualidade

Turizmu	<ul style="list-style-type: none"> • Lokaliza Iha Fatin Turistiku • Iha Mos Turizmu Religioza 	<ul style="list-style-type: none"> • Dezenvolve Fila Fali Fatin Turizmo Sira • Hari Estasionamentu Hodi Hafasil Peregrinu Sira • Tau Mapa Iha Sitiu Turistiku Sira No Abrigu Istóriu Sira
Ambiente	<ul style="list-style-type: none"> • Lokaliza Iha Fatin Ne'ebé Ho Nia Paisazen Furak 	<ul style="list-style-type: none"> • Hari Fatin Lixu • Fahe Informasau Kona Ba Keta Sunu Rai Arbiru No Tesi Ai Arbiru
Kultura	<ul style="list-style-type: none"> • Uma Lisan • Tarabandu • Lia Mate Lia Moris 	<ul style="list-style-type: none"> • Konserva Orjinalidade Uma Lisan • Kultura • Redus Lia Mate Lia Moris

4.8. Obstákulu No Estratéjia Ba Dezenvolvimentu Suco

Tuir Mai Ne'e, Anália Ba Obstákulu Ne'ebé Komunitade Iha Suco **Haupu** Hasoru No Estratéjia Ne'ebé Identifika Ona Hodi Ultrapasa

Setór Dezenvolvimentu	Obstákulu Ne'ebé Komunitade Sira Hasoru	Estratéjia Hodi Hasoru
Ekonomia	<ul style="list-style-type: none"> • Kafe Folin Tu'un No Fuan La Diak • Koto Folin Tu'un, Fuan La Diak • Maek Folin Tu'un Isin La Diak <p>Fehuk, Koto Al-Farima, Kontas, Talas , Nia Kuantidade Menus Nsst</p>	<ul style="list-style-type: none"> • Halo Adubu Organika <p>Hasae Kualidade Produsaun Hodi Hamenus Sasan Importa Husi Nasaun Seluk (Nsst)</p>

Infraestrutura	<ul style="list-style-type: none"> • Estrada A'at Labele Asesu • Be'e La Suficiente Ba Komunidade • Fatin Ba Manorin Sira Laiha • Menus Fasilidade Eskola Nian <p>Eletridade Seiduak Kobre Ba Komunidade Sira Hotu</p>	<ul style="list-style-type: none"> • Husu Ba Ministeriu Obras Publika Hodi Hadia Estrada, Be'e Mos No Eletridade • Husu Ba Ministeriu Edukasaun Bele Fasilita Hela Material Hasan; Kadeira Meza Ba Eskola Sira No Mos Kria Hela Fatin Hela Ba Manorin Sira
Agrikultura	<ul style="list-style-type: none"> • Mudansa Klimatika • Estragos Husi Animal <p>Produsaun Horticultura Nia Kuantidade Menus</p>	<ul style="list-style-type: none"> • Precisa Halo Reflorestasaun • Precisa Aimoruk/Formasaun • Precisa Hasae Nia Quantidade
Edukasaun	<ul style="list-style-type: none"> • Meos Manorin • Menos Fasilidade • Menus Sala De Aula <p>Menus Kondisaun Ba Professores Sira</p>	<ul style="list-style-type: none"> • Recrutamento Manorin • Aumenta Fasilidade • Hari Biblioteka Ba Estudante Sira • Hari Fatin Dormitorio Ba Professores Sira
Saúde	<ul style="list-style-type: none"> • Komunidade Sira Dok Husi Posto Saude • Menos Ambulnce <ul style="list-style-type: none"> • Menus Fasilidade Sira 	<ul style="list-style-type: none"> • Presiza Hari Postu Saude Besik Area Rurais Sira • Aumenta Ambulance
Turizmu	<ul style="list-style-type: none"> • Seidauk Dezenvolve Turizmo 	<ul style="list-style-type: none"> • Precisa Dezenvolve Fila Fali Area Turizmo Sira • Precisa Tau Fatin Siguransa
Ambiente	<ul style="list-style-type: none"> • Fatin Lixo La Iha • La Koidado Ambiente 	<ul style="list-style-type: none"> • Construi Fatin Lixo Cada Bairro • Precisa Tau Matan Ba Ita Nia Ambiente • Hala'o Limpeza Jeral

Kultura	<ul style="list-style-type: none"> • La Konserva Dansas Tradisionais • Menus Material Kultura • Lia Mate Moris 	<ul style="list-style-type: none"> • Hasae Koñesimentu Kona Ba Kultura, Tradisaun No Estilu Moris Komunidade Nian • Reduz Gastos Ba Lia Mate, No Lia Moris • Implimenta Trabando
----------------	---	---

4.9. Planu Dezenvolvimentu Suco Haupu Tinan 2025 – 2030

Hafoin Halo Tiha Análiza Ba Rezultadu Diagnóstiku Hanesan Deskreve Ona Iha Seksaun 4.3 No 4.4, Tuir Mai Suco Haupu Defini Ona Planu Asaun Ba Dezenvolvimentu Tinan Lima Nian Hanesan Tuir Mai Ne'e:

1. Setór Ekonomia						
Prioridade Sira Ne'ebé Identifika Ona Nu'udár Prioridade Atu Atinji Iha Tinan Lima Oin Mai Iha Setór Ekonomia Nian Mak Hanesan Tuir Mai Ne'e:						
Prioridade Dezenvolvimentu	Periodu Implementasaun					Parseiru Potensial Ba Implementasaun
	2026	2027	2028	2029	2030	
Hari Fatin Armazen Atu Tau Produto Sira Lokal Sira		✓				Ministero Agricultor
Rehabilitasaun Cafe	✓					MAPPF,ONG,GLOBAL

Prioridade Dezenvolvimentu	Periodu Implementasaun					Parseiru Potensial Ba Implementasaun
	2026	2027	2028	2029	2030	
Hari Biblioteca Kada Escola		✓				Ministerio Da Educasaun
Fasilidade Eskola Menus Bele Aumenta	✓					Ministerio Da Educasaun
Hari Eskola Pre Eskolar Iha Aldeia Sira			✓			Ministerio Da Educasaun
Hari Uma Ba Professor/A Sira		✓				Ministerio Da Educasaun

2. Setór Saúde

Prioridade Sira Ne'ebé Identifika Ona Nu'udár Prioridade Atu Atinji Iha Tinan Lima Oin Mai Iha Setór Saúde Nian Mak Hanesan Tuir Mai Ne'e:

Prioridade Dezenvolvimentu	Periodu Implementasaun					Parseiru Potensial Ba Implementasaun
	2026	2027	2028	2029	2030	
Hari Uma Ba Doutora Sira			✓			Ministero Saude
Rehabilitasaun Sentro Saude	✓					Ministero Saude

Abulancia Laiha	✓					Ministero Saude

3. Setór Turizmu

Prioridade Sira Ne'ebé Identifika Ona Nu'udár Prioridade Atu Atinji Iha Tinan Lima Oin Mai Iha Setór Turizmu Nian Mak Hanesan Tuir Mai Ne'e:

Prioridade Dezenvolvimentu	Periodu Implementasaun					Parseiru Potensial Ba Implementasaun
	2026	2027	2028	2029	2030	
Halo Fatin Ba Siguransa Sira		✓				---
Halo Fatin Lixu / Fatin Tau Foer	✓					

Parte 5: Monitorizasaun No Avaliasaun

5.1. Monitorizasaun

Monitorizasaun Ba Implementasaun Atividade Sira Ne'ebé Planeia Ona Iha Ne'e Sei Halo Dala Rua Iha Kada Tinan. Ida Ne'e Hodi Asegura Katak Bainhira Planu Balun La Inklui Iha Implementasaun Semestra Ka Fulan 6 Dahuluk Nian, Sei Bele Halo Ajustamentu Hodi Inklui Iha Semestre Ikus Nian.

Atu Bele Halo Monitorizasaun Ida Kontínua Ba Progresu Dezenvolvimentu Planu Dezenvolvimentu Komunitáriu Nian, Tuir Mai Sei Agrupa Planu Ne'ebé Koloka Ona Iha Seksaun 4.7 Tuir Tinan No Setór Dezenvolvimentu. Tuir Mai, Sei Uza Kódigu Koor Sira Hanesan Tuir Mai Ne'e Hodi Sukat Ninia Progresu Implementasaun:

	= Planu Ne'e Implementa Ona Tuir Tempu
	= Planu Ne'e Sei Demora Iha Implementasaun Ka Muda Ona Ba Tinan Oin
	= Planu Ne'e La Konsege Implementa

Tinan Implementasaun: 2026

Atividade Desenvolvementu	Setór Dezenvolvimentu	Progresu Implementasaun	Observasaun
Lista Prioridade Sira Ba Dezenvolvimentu Husi Setór Hotu Ba Tinan Ne'e Nian	Indika Atividade Ne'e Mai Husi Setór Saida?	Tau Kódigu Koor Tuir Ninia Progresu Hanesan Esplika Iha Leten	Halo Esplikasaun Badak Ba Progresu Husi Ativade Ne'e Nian.
1. Rehabilitasaun Cafe	Setor Ekonomia		
2. Ekipamentos Musikal	Setor Kultura		
3. Halo Uma Ba Ema Kbi'it Laek Sira Iha Aldeia Sira,	Setor Infrestrurura		

Tinan Implementasaun: 2027

Atividade Desenvolvementu	Setór Dezenvolvimentu	Progresu Implementasaun	Observasaun
Lista Prioridade Sira Ba Dezenvolvimentu Husi Setór Hotu Ba Tinan Ne'e Nian	Indika Atividade Ne'e Mai Husi Setór Saida?	Tau Kódigu Koor Tuir Ninia Progresu Hanesan Esplika Iha Leten	Halo Esplikasaun Badak Ba Progresu Husi Ativade Ne'e Nian.
1. Halo Biolotek Eskola EBF Calohan	Setor Edukasaun		
2. Sentro Joventude Suku Haupu	Setor Infrestrutura		
3. Halo Ponte Iha Aldeia Hauleo	Setor Infrestrutura		

Tinan Implementasaun: 2028

Atividade Desenvolvementu	Setór Desenvolvementu	Progresu Implementasaun	Observasaun
<i>Lista Prioridade Sira Ba Dezenvolvementu Husi Setór Hotu Ba Tinan Ne'e Nian</i>	<i>Indika Atividade Ne'e Mai Husi Setór Saida?</i>	<i>Tau Kódigu Koor Tuir Ninia Progresu Hanesan Esplika Iha Leten</i>	<i>Halo Esplikasaun Badak Ba Progresu Husi Ativade Ne'e Nian.</i>
<i>Lista Prioridade Sira Ba Dezenvolvementu Husi Setór Hotu Ba Tinan Ne'e Nian</i>	<i>Indika Atividade Ne'e Mai Husi Setór Saida?</i>	<i>Tau Kódigu Koor Tuir Ninia Progresu Hanesan Esplika Iha Leten</i>	<i>Halo Esplikasaun Badak Ba Progresu Husi Ativade Ne'e Nian.</i>
Aumenta Professor Husi Premeru Siklu To Terseiru Siklu Iha Eskola EBF No EC			

Tinan Implementasaun: 2029

Atividade Desenvolvementu	Setór Dezenvolvimentu	Progresu Implementasaun	Observasaun
Lista Prioridade Sira Ba Dezenvolvimentu Husi Setór Hotu Ba Tinan Ne'e Nian	Indika Atividade Ne'e Mai Husi Setór Saida?	Tau Kódigu Koor Tuir Ninia Progresu Hanesan Esplika Iha Leten	Halo Esplikasaun Badak Ba Progresu Husi Ativade Ne'e Nian.
1. Aumenta Profisionasia Saude Ba Iha Posto Saude Lete-Foho	Setor Saude		
2. Aumenta Abulancia Iha Sentro Saude Lete-Foho	Setor Saude		

Tinan Implementasaun: 2030

Atividade Desenvolvementu	Setór Dezenvolvimentu	Progresu Implementasaun	Observasaun
Lista Prioridade Sira Ba Dezenvolvimentu Husi Setór Hotu Ba Tinan Ne'e Nian	Indika Atividade Ne'e Mai Husi Setór Saida?	Tau Kódigu Koor Tuir Ninia Progresu Hanesan Esplika Iha Leten	Halo Esplikasaun Badak Ba Progresu Husi Ativade Ne'e Nian.
1. Halo Sensibilizasaun Ba Komunitade Sira Oinsa Uza Nafatin Materian Lokal Sira Ba Iha Uma Lisan			

5.2. Avaliasaun

Avaliasaun Sei Halo Iha Tinan 5 Iku Hodi Sukat Susesu Sira Husi Implementasaun Kada Tinan No Projeta Fali Ba Planu Foun Iha Tinan Lima Oin Mai. Baze Ba Avaliasaun Nian Mak Rezultadu Monitorizasaun Kada Tinan Ne'ebé Suco Sira Dokumenta Ona. Maibe, Forma No Instrumntu Própriu Ba Avaliasaun Nian Sei Halo Husi Divizaun Monitorizasaun No Avaliasaun Nian Iha Nivel Munisipál Liu Husi Koordinasaun No Administrasaun Postu Administrativu Ida-Idak

Parte 6 Final – Akta Aprovasaun

Akta Aprovasaun

Iha Loron **Terca Feira** Data **23** Fulan **Dezembro** Tinan **2025** Realiza Ona Enkontru Konsellu Suco Ne'ebé Hola Fatin Iha Sede Suco **Haupu** Ho Partisipasaun Másimu Husi Membru Hotu Konsellu Suco Nian, Unanimamente Aprova Ona Dokumentu Planu Dezenvolvimentu Suco Ba Períodu Tinan Lima Nian (2026-2030). Planu Dezenvolvimentu Komunitáriu Ne'ebé Aprova Ona Mak Sei Sai Planu Mestre Hodi Gia No Orienta Inisiativa Hotu Ba Dezenvolvimentu Iha Suco Haupu

Membru Konsellu Suco Ne'ebé Aprova Planu Ne'e:

Nú	Naran	Pozisaun	Asinatura
1.	Eugebio A.M. Martins	Xf Do Suco	1.
2.	Americo Dos.S Babo	Sec.Suco	
3.	Elisa De Deus Costa	OSA Suco	3.
4.	Josefa Soares	OFS Suco	4.
5.	Afonso Dos Santos	OASS Suco	5.
6.	Mariano Piedade	Xf Ald Haupu	6.
7.	Eduardu D.C. Madeira	Xf Ald Duhoho	7.
8.	Marcos Soares	Xf Ald Beturema	8.
9.	Domingos Maia	Xf Ald Raepusa	9.
10.	Evaristo Trindade	Xf Ald Hauleo	10.
11.	Abel Soares De Deus	Xf Ald M. Leten	11
12.	Cipriano Dos Santos Magalhaes	Xf Ald Hatuhou	12
13.	Paulino Dos Santos	Xf Ald Assi	13
14.	Marcos Dos Santos	Xf Ald Riamori	14
15.	Luis Soares	Xf Ald Kairia	15
16.	Joao De Jesus De Deus	Xf Ald Riatoni	16
17.	Julio Saramento	Xf Ald Lutlala	17
18.	Calistro De Desus	Delegado	18
19.	Manuela Do R. Soares	Delegada	19
20.	Selvestri Pires	Delegado	20
21.	Lucia F. Soares	Delegada	21
22.	Zeferino Maia	Delegado	22.

23.	Alcina Soares	Delegada	23	<i>Al</i>
24.	Angelino Soares Tavares	Delegado		<i>Angelino</i>
25.	Bendita Vasconselho	Delegada	25	<i>Bendita</i>
26.	Nelson Babo	Delegado		<i>Nelson</i> 26
27.	Leopoldina Gomes	Delegada	27	<i>Lp</i>
28.	Mario Madeira	Delegado		<i>Mario</i> 28
29.	Fernanda Soares	Delegada	29	<i>Fernanda</i>
30.	Jeronimo De Deus	Delegado		<i>Jeronimo</i>
31.	Hermenegilda De Deus	Delegada	31	<i>Hermenegilda</i>
32.	Graciano Soares	Delegado		<i>Graciano</i> 32
33.	Marta Soares	Delegada	33	<i>Marta</i>
34.	Alfaredo De Desu Soares	Delegado		<i>Alfaredo</i> 34
35.	Eldina S. Martins	Delegada	35	<i>Eldina</i>
36.	Jose De Deus	Delegado		<i>Jose</i> 36
37.	Esperanca Maria Soares	Delegada	37	<i>Esperanca</i>
38.	Espedito Jose Maia	Delegado		<i>Espedito</i> 38
39.	Felesmina De Deus	Delegada	39	<i>Felesmina</i>
40.	Jacarias Babo	Delegado		<i>Jacarias</i> 40

41	Marcelina Babo	Delegada	41	<i>Marcelina</i>
42	Mariazinha F. Soares	Xefi Juventude Feto		<i>Mariazinha</i> 42
43	Moises De Deus	Xefi Juventude Mane	43	<i>Moises</i>
45	Saturnino Babo	Consellu Lia Nain		<i>Saturnino</i> 44

Aneksu Sira

Aneksu 1: Númeru Populasaun Ho Nesesidade Espesífiku Ka Ema Ho Defisiensia

Nú	Naran Kompletu	Data Moris	Sexo		Nivel Edukasaun	Detallu Husi Defisiensia/Vulnerabilidade
1.	Madalena Soares Maia	10/01/1981	F		Ag	Difisiensia
2.	Adelaide De Araujo	19/08/1977		M	Ag	Difisiensia Matan
3.	Ernisto Babo	05/04/1968		M	Ag	Difisiensia Ain
4.	Flora Babo	09/03/1968	F		Ag	Difisiensia Ain
5.	Francisca Saramento	02/03/1976	F		Ag	Difisiensia Estruk
6.	Isabel Soni Soares	27/06/1993	F		Ag	Difisiensia Ain
7.	Jorge M. Dos Santos	02/11/1992		M	Ag	Difisiensia Ain
8.	Jose Dos Santos	05/02/1997		M	Ag	Difisiensia Kakutak
9.	Juliana Dos Santos	28/08/1970	F		Ag	Difisiensia Ain
10.	Luis Dos. S. De Jesus	06/09/1995		M	Ag	Difisiensia Ain
11.	Noe Dos Santos	05/09/1995		M	Ag	Difisiensia Ain
12.	Adelina S.De Deus	10/03/1968	F		Ag	Difisiensia Mental
13.	Faustina Soares	10/05/1988	F		Ag	Difisiensia Ain
14.	Filomena Soares	10/05/1988	F		Ag	Difisiensia Ain
15.	Antoneta M De Deus	24/08/2009	F		Primaria	Difisiensia Liman
16.	Sebastiana S. Maia	08/07/2010	F		Primaria	Difisiensia Mental

