

## **PARTE 1: INTRODUSAUN**

### **1.1. Antecedente**

Istoria kona ba desenvolvimento iha suco, prosesu ne'ebé lideransa komunitária ho comunidade sira halo ona durante ne'e hodi akomoda aspirasaun sira ba desenvolvimento nian. planu ka dokumentu saida mak suco sira produz rasik ona durante ne'e, liga fali mai nesiedade atu suco sira bele produz ona planu desenvolvimento suco nian.

Emasai hanesan Fator Importante ba Desenvolvimento Nasional. Hanesan Fator Importante, emasai hanesan Autor implementa dor ba desenvolvimento ne'e rasik. Objektivu husi desenvolvimento maka atu hase mor populaasaun nian, tanba ne'e dados kona ba populaasaun to nivel região ne'ebe kiik, importante tebes iha kada pasu desenvolvimento.

Hodi hatene numeru populaasaun iha suku ida, iha metodu oioin implementa hanesan liu husi registu fixa Familia kada Aldeia, atu hatan ba nesiedade ba dados populaasaun ne'ebe a'as tebes iha prosesu desenvolvimento, tanba ne'e maka registrasaun populaasaun sai hanesan aktividade ida ne'ebe importante atu implementa iha Timor Leste Rasik aktividade registrasaun populaasaun hala'o ho nune bele atingi naran no metas dados suku nian ho lolos tuir demografia no monografia suku goulolo nian.

### **1.2. Baze Legál**

baze legál sira ne'ebé orienta suco ida ne'e hodi elabora planu desenvolvimento komunitária nian. Baze legál sira ne'e inklui no la limite ba:

- Lei número 9/2026 kona bá lei suco nian
- Dekretu lei número 4/2024 kona bá planeamentu desenvolvimento komunitáriu
- Diploma Ministérial número ...../2025 kona bá modelu planeamentu

### **1.3. Objektivu**

- Objektivu ba Aktividade ida ne'e hanesan fonte dados ne'ebe bele koresponde ho planu desenvolvimento iha seitor populaasaun.
- Atu hetan kon ba dados moris no mate, inklui mos mortalidade labrik no bebe), hodi nune bele responde konsumidor dados ba indikator ba planu desenvolvimento iha tinan 2026 -2030.
- Potensialidade hotu comunidade nian ne'ebé sei tulun iha desenvolvimento suco nian.
- Atu hatene total populaasaun iha suku ida to'o nivel municipiu iha periodo ida nia laran.

### **1.4. Ámbitu**

- Limitasaun ba kobertura husi konteúdu planu desenvolvimento iha suco nian.
- Planu ne'e kobre deit prioridade ba desenvolvimento ne'ebé sei halo iha tinan 5 nia laran hahu husi tinan 2025 to'o 2030.

## **PARTE 2 : PERFÍL SUCO NIAN.**

**2.1.** Kondisaun suco Goulol loka liza iha Postu Administrativu Letefoho, Municipiu Ermera, ho nia kodisaun klima hanesan tempu Udan Malirin no Bailoron no iha sorin seluk nia lokaliza mos besik suku bizinu ho nia Rikeza hanesan Caffé, populasaun Maioria moris ho Agrikultor iha suku refere. Ho nia Populasaun 1.865 Habitantes iha suku ne'e Rasik ho nia Aldeia Ha'at maka Hanesan Aldeia Goulolo, Goulala, Kailiti, no Beturema.

## **2.2. ISTORIA SUCO GOULOLO NIAN.**

Suco Goulolo hamriik iha tinan **1924** iha tempu Portugues ukun to'o Indonesia nia ukun, to'o Timor-Leste Independensia nian. Naran Suco **Goulolo** mai husi lia-fuan materna mambae ne'ebé signifika katak **Gou ho Lolo**, Gou signifika katak Ai-Kakeu, Lolo Signifika Katak Ai-Lolon. mak hasai naran ba suku refere nian naran **Goulolo**, ne'ebé nakfilak ba lian tetun katak **Goulolo** naran ne'e eskolla husi avo liu rai primeiro ho naran liu rai **Mateus Mau-Hua** Istorikamente, suco **Goulolo** lidera ona husi lideransa komunitáriu hamutuk nain **7**. Tuir mai ne'e mak detallu ba lideransa suco **Goulolo** nian husi inísiu to'o agora, inklui kna'ar ne'e sira halo ona durante ne'e maka hanesan Hari suku ne'e no konsege halo ona Obra balu iha suku ne'e no jerasaun kontinuator sira hatutan mai to'o ohin loron sira mos ho Eroí no Eroina sira iha suku ida ne'e nian rasik ho sira nia dedikasaun no kontribuisaun ba suku ida ne'e konsege hari edefisiu sira hanesan tuir mai ne'e Eskola, Igreja, Ospital, Kapela iha Aldeia sira Estrada tama to Aldeia sira no Eletridade tama to'o Aldeia sira inklui be'e Mos kobre hotu Aldeia Ha'at ne'e:

### **1. Lideransa Dahuluk**

Naran Lideransa Komunitáriu: **Mateus Mau-Hua**

Periodu Ukun : Tinan **1924** to'o **1946**

Obra/ atinjimentu ne'ebé konsege halo no husik hela:

- Simu Bandeira iha Hatulia ne'ebe entrga husi Xefe do Postu Hatulia
- Hari suku ne'e Rasik, ho nia Estrutura ne'ebe submete ba Hatmautei
- Hari bandeira Rin Antigu ne'ebe ho Ai-Run
- Suku ne'e ho nia Bobosan ne'ebe inicio ukun ne'e husi Kular ba to iha Hun-Da.
- ke'e dalan sai estrada hodi comunidade sira hodi movimentu ba mai
- Programa selu impostu ba estado Portugal
- Obriga populasaun ba serbisu kafé plantasaun iha suku Fatu-Bessi

### **2. Lideransa Daruak**

Naran Lideransa Komunitáriu: **Luis Gonsalves**

Periodu Ukun : Tinan **1947** to'o **1973**

Obra/ atinjimentu ne'ebé konsege halo no husik hela:

- Simu Ukun husi nia Aman Rasik, wain hira funu Japanes tama avo Mau-hua Mate iha Aileu.
- Ke'e dalan ka hadia dalan ba aldeia Goulala
- Programa selu impostu ba estado Portugal
- Obriga populasaun ba serbisu kafé plantasaun iha suku Fatu-Bessi

- Dada Be'e Matan Miri Mai Goulolo hodi muda Sucu Goulolo Mai Karau Ulun/Urutaun.

### 3. Lideransa Datoluk

Naran Lideransa Komunitáriu: **Manuel Soares Beleim**

Periodu Ukun : Tinan **1974** to'o **1975**

Obra/ atinjimentu ne'ebé konsege halo no husik hela:

- Kontinusaun ba Partisipa iha Enkontru sira ne'ebe organiza husi Xefe do Postu
- Halo abrigo Hatein
- Ho situasaun Funu 75 ho nune la konsege halo obra tanba Funu.

### 4. Lideransa Dahaat

Naran Lideransa Komunitáriu: **Tomas de Deus**

Periodu Ukun : Tinan **1975** to'o **1999**

Obra/ atinjimentu ne'ebé konsege halo no husik hela:

- Hari sede suku Goulolo
- Hari Igreja Nossa Senhora do Rosare de Fatima Goulolo
- Hari uma ba Komonidade, hanaran Pemunkiman hamutuk unidade 50 hodi besik Estrada ibun
- Hari Eskola 1<sup>o</sup>, 2<sup>o</sup>klasse to 6<sup>o</sup>klasse agora hanran EBC.Goulolo
- Hari Puskesmas Goulolo.
- Loke Dalan husi Aldei Raepusa ba Goulala
- Loke Dalan husi Raikala ba Aiura,nst.

### 5. Lideransa Dalima

Naran Lideransa Komunitáriu: **Miguel Soares** hamosu Nurep no Selekom E6 Goulolo

Periodu Ukun : Tinan **1997** to'o **1999** kontinua povo fo fiar ba xefe suku hahu husi 2009 to 2010, asumi knar hanesan xefe suku.

Obra/ atinjimentu ne'ebé konsege halo no husik hela:

- Forma estrutura Nurep iha suku Goulolo no tempo klandestina
- Halo ligasaun ba FALINTIL sira iha ai-laran no preparasaun ba loron konsulta popular
- Hari bandeira Rin iha Sede suku Goulolo
- Halo edukasaun sivika ba populusaun suku Goulolo kona-ba eleisaun 30/08/1999
- Kontinua nafatin obra ne'ebe liu-rai sesante rai hela
- Forma estrutura rede klandestina iha aldeia nain ha'at hanesan celkom no Vice Satu, Vice Dua.
- Ke'e dalan estrada husi Erbuti ba Ai-ura
- Konstroi Edefisiu/salaun enkontru suku goulolo nian
- Uma kubit laek ba komonidade sira ho unidade 5
- Hari edefisiu Eskola Sala 3 ba EBC, Goulolo,nst.

## 6. Lideransa Dane'en

Naran Lideransa Komunitáriu: **João de Deus**

Periodu Ukun : Tinan **2010** to'o **2023**

Obra/ atinjimentu ne'ebé konsege halo no husik hela:

- Hari Bandeira Rin Besi 1 no Bandeira rin Aldeia sira nian hamutuk 4 iha sede suku oin
- Konstrui edifisiu foun Eskola 1º 2º 3º ciclo Goulolo no muda EBF ba EBC.
- Kontribui Lei Tara Bando ba ambiente, animal fuik no sel-seluk tan
- Rehabilitasaun edifisiu hospital iha Goulolo iha 2015
- Konstroi Igrja Foun Iha suku Goulolo
- Kedalan Husi Hatein ba Ai-ura
- Cor PNDS Manuria Liga Aldeia Goulala
- Construi sede Aldeia iha Beturema husi Programa PNDS
- Be'e Mos ba Aldeia Goulala Programa PNDS
- Be'e Mos ba Aldeia Kailiti Programa PNDS
- Be'e Mos ba Aldeia Beturema Programa PNDS
- Cor Baleta hatein ba Aiura Programa PNDS
- Rehabilitasaun Kantor Antigo Programa PNDS
- Hari MCK ba Aldeia (4) Programa PIDM
- Kedalan Manuria Liga Aldeia Beturema, nst.

## 7. Lideransa Dahitu

Naran Lideransa Komunitáriu: **Cesaltino Jose de Deus**

Periodu Ukun : Tinan **2023** to'o.....

Obra/ atinjimentu ne'ebé konsege halo no agora lao hela:

- Programa PNDS:
  - ✓ Rehabilita Be'e Mos iha Goulolo no Aiura
  - ✓ Cor PNDS iha Aldeia Kailiti
  - ✓ Cor PNDS Erbuti Liga Ai-ura
- Be'e Mos Implementa husi Programa UNDP Mai Aldeia Goulolo

## DEMOGRAFIA SUCO

Totál Populasaun iha suco **Goulolo** hamutuk **1.865 Feto 966 Mane 899** .  
husi número ida ne'e, nia distribuissaun tuir idade mak hanesan tuir mai ne'e:

<b>Idade (tinan)</b>	<b>Feto</b>	<b>Mane</b>	<b>Total</b>
0-5	69	72	141
6-10	79	73	152
11-15	81	73	154
16-20	80	77	157
21-25	101	84	185
26-30	92	93	185
31-35	72	75	147

36-40	71	74	145
41-45	52	52	104
46-50	46	64	111
51-55	69	54	123
56-60	59	51	110
61-65	79	72	151

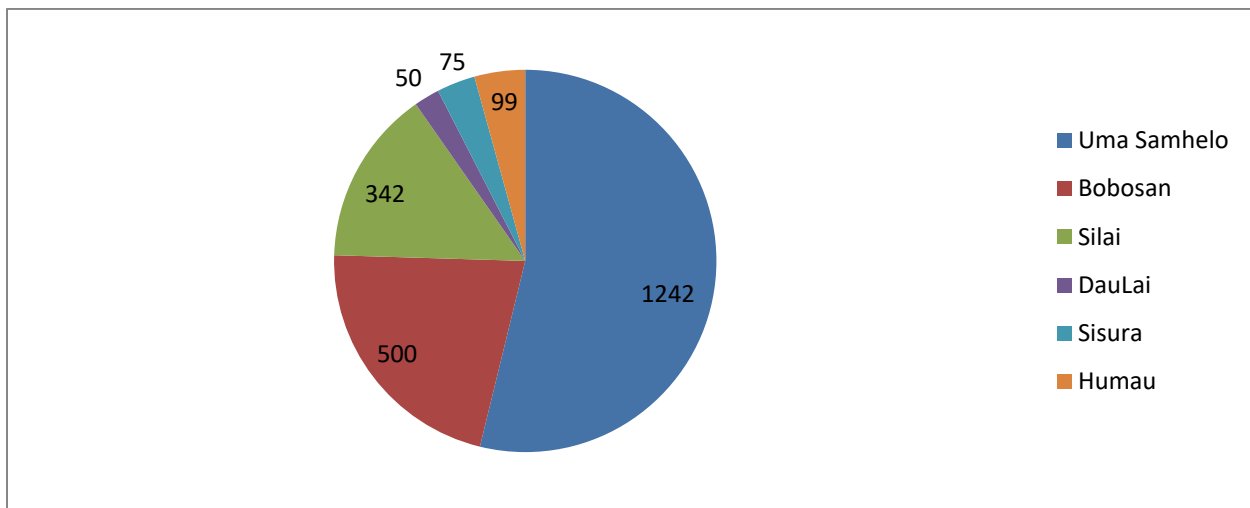
Númeru populasaun suco **Goulolo** tuir niveledukasaun nian bele hare'e iha tabela tuir mai:

Idade (tinan)	Feto	Mane	Total
Pre-Eskolar	125	75	200
Primária	199	126	325
Ensino Báziku	147	72	219
Ensino Sekundáriu	57	122	179
Baserlato	29	31	60
Licenciatura	13	26	49
Meastrado	1	1	1
Doutoramento	0	0	0

## SITUASAUN SOSIAL

Populasaun Suco **Goulolo** kompostu husi lisan hitu (7)(bele deskreve lisan hirak ne'ebé pertense ba suco ne'e). Distribuisaun populasaun iha suco **Goulolo** tuir lisan nian mak apresenta iha gráfiku ne'e bele uza persentajen deit.

### POPULASAUN TUIR LISAN



Aleinde populasaun lokál, iha suco **Goulolo** rezide mós sidadaun sira husi munisípiu seluk no estranjeiru/ rai-liur mak hanesan

Indonézia, Kovalima, Ainaro, Oecussi, Lospalos, Bobonaro, Dili, Liquica, Baucau, Viqueque. Númeru populasaun husi nasaun sira temi iha leten bele hare iha tabela tuir mai ne'e:

Nú	Munisípiu/ Nasaun orijen	Feto	Mane	Total	Observasaun
01	Kovalima	3	0	3	Kaben tama
02	Indonézia	0	0	0	Kaben tama
03	Ainaro	4	0	4	Kaben tama
04	Oecussi	4	0	4	Kaben tama
05	Lospalos	3	0	3	Kaben tama
06	Bobonaro	2	0	2	Kaben tama
07	Dili	0	0	0	Kaben tama
08	Liquica	5	0	5	Kaben tama
09	Baucau	4	1	5	Kaben tama
10	Viqueque	2	2	4	Kaben tama
11	Aileu	4	0	4	Kaben tama
12	Atauro	0	0	0	Kaben tama

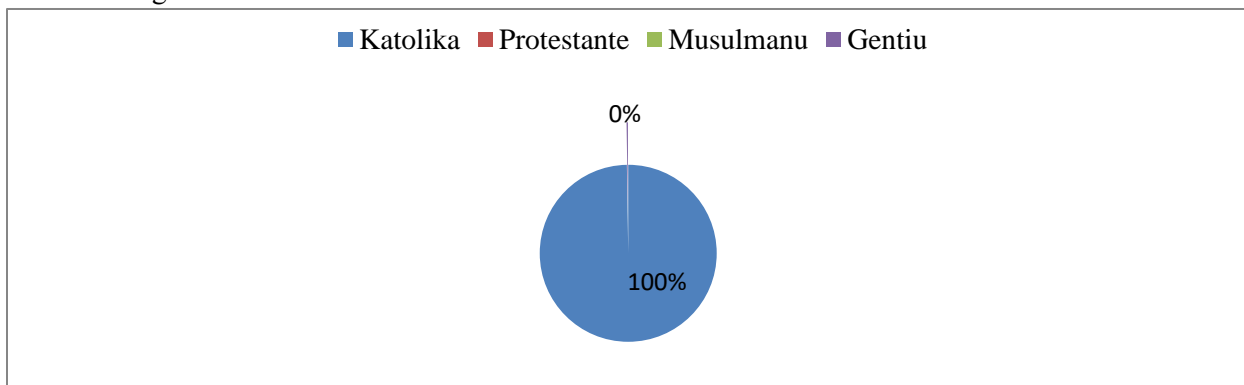
Populasaun suco **Goulolo** bele koalía lian sira hanesan **mambae ho tetun** ( deskreve lian ne'ebé populasaun sira koalía inklui nasional no estranjeiru sira).

tuir mai ne'e mak detallu husi lian ne'ebé populasaun suco **Goulolo** bele koalía ho persentajen utilizadór lian refere.

### POPULASAUN TUIR FIAR NIAN

Nú	Lian ne'ebé bele koalía	Persentajen Populasaun	Observasaun
01	Mambae	100%	Di'ak
02	Kemak	25%	Di'ak
03	Tetum	100%	Di'ak
04	Makasae	25%	Di'ak

Iha Aspetu fiar nian , Populasaun suco **Goulolo** fiar iha relijiaun **Katolikah**o ninia detallu distribuisaun hanesan iha gráfiku tuir mai ne'e:



Populasaun tuir relijiaun/fiar

### SITUASAUN EKONOMIA

Aleinde ne'e, Populasaun suco **Goulolo** ne'ebé iha nesesidade espesífiku ka populasaun ho kondisaun defisiensia hamutuk **7** ne'ebé kompstu husi Feto **1**, Mane **6**.Iha moos Grupu Vulneravel sira mak hanesan Faluk, oan kiak, Idozu no Individu ne'ebé laiha rendimentu mak hanesan tuir mai ne'e:

NÚ	EMA HO DEFISIENSA NO GRUPO VULNERAVEL	FETO	MANE	TOTAL	OBSERVAUN
01	EMA HO DEFISIENSA	1	6	7	GRAVE
02	FALUK	61	38	99	<u>DIAK</u>
03	OAN KIAK	0	1	1	<u>DIAK</u>
04	IDOZU	69	50	119	<u>DIAK</u>

Detallu ba populasaun ho nesesidade espesífiku no grupu vulneravel nian bele tau iha aneksi 1. situasaun ekonomia

Fontes rendimentu prinsipal husi populasaun iha suco **Goulolo** nian mak Agrikultór, hakiak animal ho fins ba nogosiu, Funsionáriu (públiku no privadu, husi setór oi-oin, Servisu rai liur. Tabela tuir mai ne'e hatudu knár prinsipal husi comunidade nian ne'ebé konsidera nu'udár sira nia fontes ba rendimentu nian.

Nú	Okupasaun/Servisu	Mane	Feto	Total
01	Agrikultór	899	966	1.865
02	Peskador	0	0	0
03	Hakiak animal ho fins ba negosiu	0	0	0
04	Negosiante (faan no sosa ho funus la liu \$5000)	2	3	5
05	Emprezáriu (iha ona estabesimentu negosiu ho fundus liu \$ 5000 no iha kbiit fó empregu ba ema seluk)	1	0	0
06	Funsionáriu (Públiku no privadu husi setór oi-oin)	34	33	67
07	Serbisu iha rai liur	7	11	18
08	Estudante (sei frekuenta hela estudu husi nivel pre-eskolar to'o Universitáriu)	450	450	900
09	Dezempregu (ema ne'ebé la frekuenta eskola no la hola parte iha knár sira temi iha leten)	417	413	830

Aleinde fontes rendimentu/knár populasaun nian hanesan deskreve ona iha leten, ekonómikamente, suco **Goulolo** iha moos potencialidade lokál/natural ne'eb'e bele konsidera nu'udár fontes ekonomia suco nian mak hanesan deskreve iha tabela tuir mai ne'e:

NÚ	POTENCIALIDADELOKÁL	VOLUME/ KUANTIDADE	KONDISAUNEXISTENTE
01	KAFÉ	100%	DI'AK
03	BATAR	80%	DI'AK
04	AI-FARINA	90%	DI'AK
05	FEHUK	60%	DI'AK

Husi sorin seluk, Suco **Goulolo** mós iha ona estabesimentu negósium ne'ebé konsidera nu'udár fontes ba dezvoltamentu ekonomia, kriasaun empregu no kresimentu ba rendimentu família nian, hanesan alista iha tebela tuir mai ne'e:

NU	ESTABESIMENTU NEGÓSIU/ INDUSTRIA	KUANTIDADE
01	HAKIAK ANIMAL KARAU	DI'AK
02	HALO GRUPO RAI OSAN BA FETO	DI'AK
03	HARI'I GRUPO HAKIAK MANU	DI'AK
04	HARI'I GRUPO HAKIAK IKAN	DI'AK
05	HARI'I GRUPO KUDA MODO	DI'AK

### 2.3. KONDISAUN ADMINISTRASAUN SUCO

Kondisaun Administrasaun suco Goulolo Diaka Maibe Edefisiu suku nian Antigu loos ona entaun nia kondisaun mos komesa a'at ba Daudaun, Administrasaun suku la' o ho diak maske iha difikuldade balu liuliu ho facilidade suku nian sedauk kompleto maibe servisu Administrasaun nian lao diak hodi atede nesesidae povo nian liga ho Dokumentus importante sira.

- ✓ Hari armagen suku
- ✓ Dapur suku nian
- ✓ MCK
- ✓ Sala Eskritorium

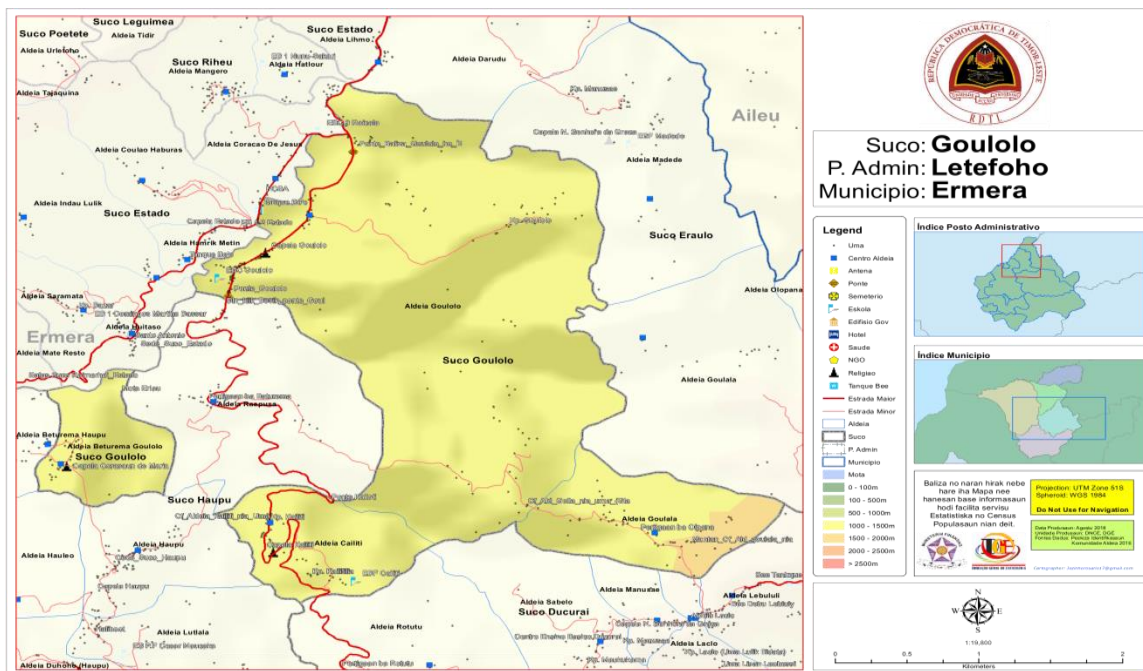
### 2.4. DIVIZAUN ADMINISTRASAUN SUCO

Divizaun Administrasaun Suco, fahe ba Parte Lima maka hanesan tuir mai ne'e:

- Estrutura konselho suku
- Secretariadu suku
- Servisu Administrasaun
- Finaças
- Assunto Sossial.

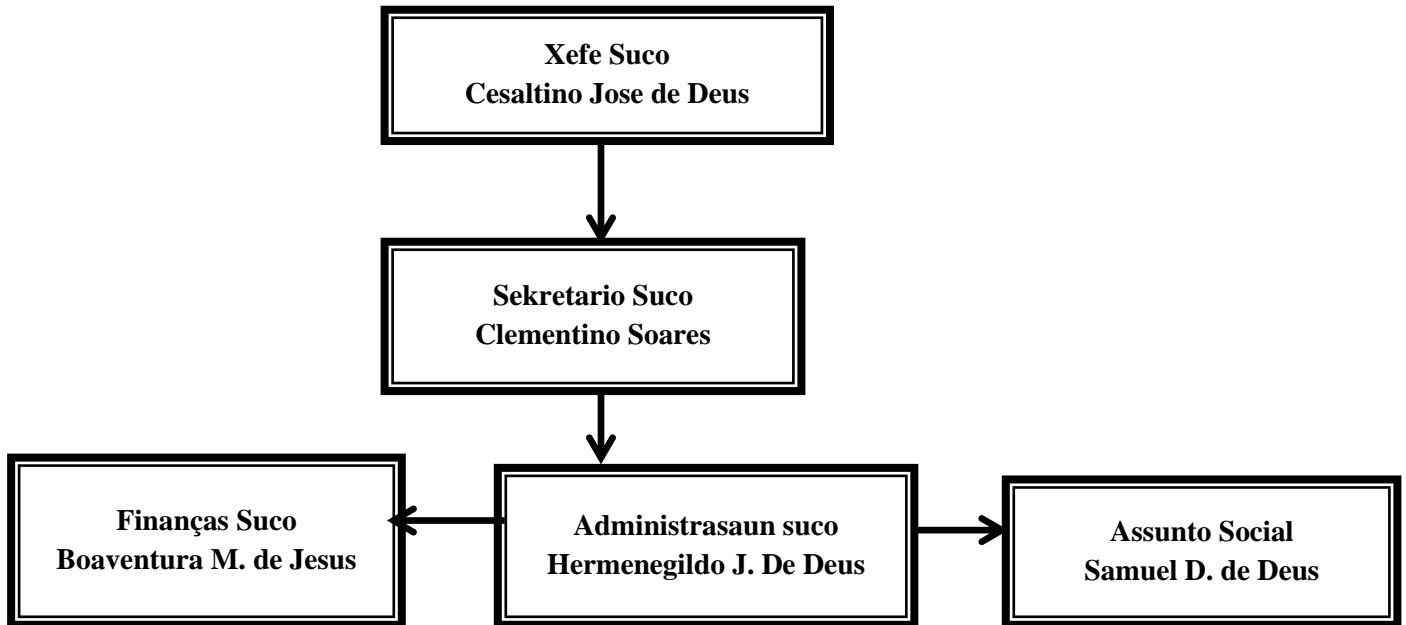
Suco Goulolo Kompostu husi **Aldeia 4** no okupa área **11.55 km<sup>2</sup>** . Vizualizasaun Jeografía husi suco **Goulolo** nian bele haree iha mapa tuir mai ne'e.

### MAPA SUCO GOULOLO



## ESTRUTURA KONSELLU SUCO

Estrutura suco **Goulolo** ba periodu 2025- 2030 nian mak hanesan tuir mai ne'e:



## ESTRUTURA KONSELLU SUCO

Estrutura suco **Goulolo** ba periodu 2025- 2030 nian mak hanesan tuir mai ne'e:



## PARTE 3: DIAGNÓSTIKU SUCO NIAN

### 3.1. Diagnóstiku Jerál

Ba nesiedade elaborasaun no projesaun iha planu dezvoltamentu komuntáriu iha suco **Goulolo** ba periodu tinan 2026-2030 nian, simplesmente utiliza formula análise SWOT (Strengths, weaknesses, Opportunity and Thread) ka Forsa, Frakeza, Oportunidade no Ameasa sira. Rejultadu diagnostiku nian apresenta iha diagrama tuir mai ne'e:

Setór	Strengths/ Forsa sira	Weaknesses/ Frakeza sira	Opportunity/ Oportunidade sira	Threats/ Ameasa
Ekonomia	Ekonomi ne'ebe di'ak	Laiha kbiit atu bele suporta ba nesiedade moris lor-loron nian.	Ami hanesan komunidadade / atordade lokal hakarak ekonomia ne'ebe diak .	Ami laiha kbiit atu hetan ekonomia hodi suporta ba ami nia familia no ba ami nia oan sira.
Infraestrutur	Estrada ho , Be'e	Estrada husi suku ba aldeia, no husi Suku ba posto administrativu diak.  Iha Aldeia sira populasaun barak mak sei dauk asesu ba be'e mos.	Ami nu'udar autoridade lokal, no komunidadade iha futuru bele fo prioridade liu ba estrada husi suku ba aldeia, husi suku ba posto, husi aldeia ba posto.  Ami nu'udar populasaun suku Goulolo hakarak iha futuru bele fo prioridade liu ba be'e iha aldeia sira iha suku Goulolo.	Iha tempu udan estrada kotu, Rai halai, halo difikulta ba movimento transporte publiku, liga ba Aldeia sira  Populasaun iha suku Goulolo iha tempu bailoron la asessu ba be'e mós tanba difikulta ba populasaun sira iha suku Goulolo.
Agrikultura	Agrikultura ne'ebe di'ak	Populasaun husi suku Goulolo maioria mak agrikultor maibe frakeza mak laiha desvantajen.	Ami nu'udar autoridade lokal, no komunidadade nia hakarak iha futuru bele fo prioridade liu ba estrada husi aldeia liga ba posto atu nune'e bele fo vantagen ba populasaun sira.	Iha tempu udan estrada kotu, Rai halai, halo difikulta ba populasaun sira lori produktu lokal ba merkadu .
Edukasaun	Edukasaun ne'ebe di'ak	Populasaun husi suku Goulolo maioria nia oan sira ba eskola hotu nia frakeza mak ekonomia la suficiente, eskola remata maibe laiha kampo servisu nian.	Ami nu'udar komunidadade suku Goulolo hakarak iha futuru bele hari'i kampo servisu ba joven sira.	Populasaun husi suku Goulolo maioria nia oan eskola remata maibe laiha kampo servisu hodi halo difikulta ba joven sira.
Saúde	Saúde ne'ebe di'ak			
Turizmu	Turizmu ne'ebe di'ak			
Ambiente	Ambiente ne'ebe di'ak			
Kultura	Kulturane'ebe di'ak			

### 3.2. ANÁLIZA BA PARSEIRU SUCO NIAN

Aleinde diagnóstiku jerál hanesan hatur ona iha leten, suco **Goulolo** mós identifika ona parseiru sira ne'ebé bele apoiu implementasaun planu dezenvolvimentu suco nian. Tabela tuir mai ne'e mak lista parseiru sira ne'ebé apoiu ona atividade iha suco no parseiru foun ne'ebé iha possibilidade bele apoiu planu dezenvolvimentu iha tempu tuir mai.

Nú	PARSEIRU	PARSEIRU EXISTENTE/FOUN	AREA KOPERASAUN
01	Edukasaun	CARE	CARE /Edukasaun
02	PNDS	Mae	EIP Komonidade
03	Edukasaun	Governo	Governo/ Edukasaun
04	UNDP	UNDP	UNDP/Be'e Mos
05	Edukasaun	MERCY COP	MERCY COP
06	Edukasaun	Mery Macylop to Day	Mery Macylop to Day

Suco **Goulolo** sei kontinua identifika no nakloke ba kooperasaun ho parseiru foun balu ne'ebé seidauk identifika iha lista ne'e, maibe iha objetivu/ atividade ne'ebé relevante ho planu suco nian.

## PARTE 4: PLANU DEZENVOLVIMENTU SUCO.

### 1.1. Vizaun

Suco **Goulolo** nia vizaun ba dezenvolvimentu to'o 2030 nian mak hanesan

Estrada, Be'e mos, Hospital, no atu aumenta sala, quarto sede suku nian, Rehabilita saun ba sede Suku Tuan sira inklui Haris Fatin Suku Nian no Fasilidade Mobiliares Suku nian liga ho Pessoal Nain Haat nia Servisu iha suku, Uma dignu ba Kbiit Lae'ek, Bronzon Satan Eskola no Igreja, Moru Haleu sede suku, Ponte Liga Suku Goulolo no Estadu e Eletrisidade ba Aldeia Goulala inklui Estrada Rural.

### 1.2. Misaun

Atu atinji vizaun bo'ot suco nian ne'e, suco Goulolo Defini ona ninia misaun sira hanesan tuir mai ne'e:

1. Iha tinan lima oin mai, ami hakarak aumenta sala, Quartu Administrasaun , quartu finansas, sala Assunto Social no sala vizita nian, Meja no kadeira iha sede suco nian.
2. Setór Infraestrutura, Setór Saúde, Setór Edukasaun, Setór Turizmu, Setór Ambinete, no Setór kultura.
3. Ami hakarak mudansa iha tinan lima oin mai mak hanesan Setór Infraestrutura, Setór Saúde, Setór Edukasaun, Setór Turizmu, Setór Ambinete, no Setór kultura.
4. No hatur lolos Agraria ba rai sede suku nian no eskola inklui oispital.

### 1.3. Meta sira ba Dezenvolvimentu nian.

Atu atinji vizaun bo'ot ne'ebe defini ona no halao ho di'ak misaun sira ne'ebe deskreve iha leten, suco Goulolo Koloka meta sira ba dezenvolvimentu nian mak hanesan tuir mai ne'e:

1. Estrada
2. Be'e mos
3. Hospital
4. Pre-Eskolar no ensino basico sira iha suku laran
5. Aumenta sala, quarto sede suku nian.

#### **1.4. Objektivu sira ba dezvoltimentu nian.**

Meta sira ba dezvoltimentu nian ne'ebe hatu'ur ona iha planu dezvoltimentu ida ne'e, sei sukat liu husi objektivu sira mak hanesan tuir mai ne'e:

1. Estrada
2. Be'e mos
3. Hospital
4. Pre-Eskolar no aumenta sala, quarto sede suku nian.
5. Uma ba Doutora sira iha Ospital Goulolo

#### **1.5. Valór suku Goulolo nian.**

Suku **Goulolo** Adopta ona valór hirak tuir mai ne'e nu'udár valór komún ne'ebé comunidade no entidade hotu prezisa konsidera no halao tuir.

2. Komunitade/ Aldeia sira nia konsidera liu maka valór suku ne'ebe persiza liu iha implementasaun planu no dezvoltimentu iha suku Goulolo.
3. Valór prinsipál ne'ebe comunidade sira nia hakarak mak dezvoltimentu iha suku, no Aldeia sira.

#### **5.6. Prinsipál suku Goulolo nian.**

Suku Goulolo halao ninia serbisu ba dezvoltimentu nian tuir de'it prinsipiu sira hanesan tuir mai ne'e; (bele halo tuir prinsipiu balum ne'ebé deskreve ona iha Dekretu Lei)

1. Prinsipiu Foti Dezisaun
2. Prinsipiu Hakarak Dezvoltimentu suku lao ho diak no susessu iha tian lima mai
3. Prinsipiu servisu ho diak.
4. Prinsipiu servisu hamutuk ho comunidade sira
5. Prinsipiu halo liña kordenasaun entre ministeriais sira.
6. Hakbesik servisu ba Aldeia sira liga ho Dezvoltimentu sira ne'ebe mai.
7. Tau Matan ba ema ho Difisiente no Vuneravel sira iha suku no Aldeia sira
8. Kontrola Edefisiu estadu sirea ne'ebe hari iha suku hanesan Eskola no uma ba Professor sira. Inklui Ospital sira.
9. Tau Matan ba Rai Estadu nian ne'ebe iha suku Laran
10. Kolobora ho entidade saida deit mai vizita suku ne'e rasik.

### **PARTE 5 MONITORIZASAUN NO AVALIASAUN**

#### **3.1. Monitorizasaun**

Monitorizasaun sei halo husi instituisaun hotu hotu ne'ebe mai vizita suku ne rasik tui dala saida deit atu kopera hodi halo monitorzasaun suku nian.

#### **3.2. Avaliasaun**

Avaliasaun saida dei suku goulolo prontu kopera no foti avaliasaun ba dezvoltimentu ne'ebe mai iha suku,.

## PARTE 6 FINÁL-AKTA APROVASAUN

### Akta Aprovasaun

Iha loron \_\_\_\_\_ data \_\_\_\_\_ fulan \_\_\_\_\_ tinan 202\_\_\_\_\_ realiza ona enkontru konsellu suku ne'ebé hola fatin iha sede Goulolo. Ho partisipasaun másimu husi membru hotu konsellu suku nian, unanimamente aprova ona dokumentu planu dezvoltimentu suku ba periodu tinan lima nian (2026-2030). Planu dezvoltimentu komunitáriu ne'ebe aprova ona mak sei sai planu mestre hodi gia no orienta inisiativa hotu ba dezvoltimentu iha suku Goulolo ho nia Aldeia Ha'at Maka Hanesan Aldeia Goulolo, Goulala, Cailiti, no Beturema ba Tinan 2026 - 2030.

Membru konsellu suku ne'ebé aprova planu ne'e:

Nú	Naran	Pozisaun	Assinatura
1	Cesaltino Jose de Deus	Xefe Suku	1.
2	Clementino Soares	Secretario	2.
3	Hermenegildo J. De Deus	Administrasaun	3.
4	Boaventura Mario de Jesus	Finaças	4.
5	Samuel D. De Deus	Assunto Sosial	5.
6	Marcos E. Soares	Xefe Aldeia Goulolo	6.
7	Francisco S. De Deus	Xefe Aldeia Goulala	7.
8	João T. Martins	Xefe Aldeia Cailiti	8.
9	Paulino Ximenes	Xefe Aldeia Beturema	9.
10	Elisa Madeira	Delegada Goulolo	10.
11	Agustino Madeira	Delegado Goulolo	11.
12	Domingos de Deus	Delegado Goulala	12.
13	Ana do Rego	Delegada Goulala	13.
14	Francisca Salsinha	Delegada Cailiti	14.
15	Manuel M. De Jesus	Delegado Cailiti	15.
16	Agustino de F. Ximenes	Delegado Beturema	16.
17	Aurelia Maia	Delegada Beturema	17.
18	Teodoro J. De Deus	Joven Mane	18.
19	Imaculada B. Soares	Joven Feto	19.
20	Domingos Reinaldo	Lia Nain	20.

## ANEKSU SIRA

Aneksu 1: numeru populasaun ho nesesidade spesifiku ka ema ho difisiensia

No	Naran kompletu	Data moris	Seksu F/M	Nivel Edukasaun	Detallu husi defisiensia/Vulnerabilidade
1	Joni Jose de Deus	06/06/2004	M	La Eskola	Difisiente Bilan
2	Bazilio Maia Lemos	-	M	La Eskola	Difisiente Bilan
3	Franxisko X. Madeira	-	M	SMP	Difisiente Bibi Maten
4	Victor Dias	-	M	La Eskola	Difisiente Tilun
5	Caitano Soares	-	M	SMA	Difisiente Ain
6	Rozita Tavares	-	F	La Eskola	Difisiente Mental
7	Joaquim dos Santos	-	M	La Eskola	Difisiente tanba torturasaun funu