

PLANU DEZENVOLVIMENTU KOMUNITÁRIU

SUCO

Matata

POSTU ADMINISTRATIVU

Railaco

MUNISÍPIU

Ermera

PERÍODU IMPLEMENTASAUN 2026 – 2030

Vizaun, Misaun, Metas Objektivu, Valór no Prinsípiu Suco nian

Vizaun Suco Matata

Lideransa Suco **Matata** hamutuk ho ninia Komunidade tomak hatuur vizaun suco nian maka hanesan:

1. Komunidade ne'ebé Prospero, moris iha Igualdade hodi dezenvolve Rekursu Naturais ho ema nia Kapasidade rasik.

Misaun Suco Matata

Atu atinji vizaun ne'ebé deskreve ona iha leten, Suco Matata defini no misaun sira mak hanesan:

1. Komunidade Suco Matata Assesu Dezenvolve ba Kapital Social
2. Dezenvolve Kapital Ekonomia
3. Kapital Infraestrutura, haforsa sistema Governo Lokal, no Kapasitasaun

Meta sira ba Dezenvolvimentu iha Suco Matata

Vizaun no Misaun iha leten transforma hikas ba Meta sira Dezenvolvimentu iha Suco Matata hanesan tuir mai ne'e:

1. Hakarak atu estrada tama to'o aldeia sira (**ALDEIA 4**) iha tinan 5 nia laran
2. Iha tinan 3 nia laran komunidade ho 90% mak asesu ona Be'e Mos
3. Eletrisidade bele dada ona ba uma kain (**447**) durante tinan 5 nia laran.

4. Iha parte Saude nian harii posto saude 1 iha aldeia tarmausoru hodi aloka kedas pessoal saude Nain 3, Iha Tinan 5 Nia Laran
5. Labarik sira ho idade eskolar iha kada aldeia (**ALDEIA 4**) asesu ona ba Edukasaun ne'ebé ho qualidade
6. Iha tinan 5 nia laran sei hari Centro treinamentu Komunitario iha suco matata
7. Iha tinan 5 nia laran hakarak harii Merkadu komunitariu nian ida iha suku Matata atu comunidade sira bele fan sira nia produto.
8. Iha tinan 4 nia laran iha planu ba Hari Tanel/Green House iha kada aldeia hodi sai sentru ba fini no pekuaria hakiak ikan kada aldeia.

Objetivu sira ba Dezenvolvimentu iha Suco Matata nian

Meta sira ba dezenvolvimentu iha Suco Matata nian ne'e ami defini hikas iha objetivu dezenvolvimentu nian hanesan tuir mai ne'e:

1. Planu Dezenvolvimentu Suku Matata sai planu mestra ba dezenvolvimentu iha suku.
2. Atu promove mos potencialidade suku Matata nian inklui ninia rekursus tomak ne'ebé eziste.
3. Nu'udar oportunidade atu lori dezenvolvimentu ba Suku ho dalan parseria ho patrosinador dezenvolvimentu nian.

Valór sira ne'ebé Suco Matata adopta

Koletivamente, comunidade no lideransa sira iha suco Matata defini ona valór prinsipál sira hanesan tuir mai ne'e:

1. Kultura
2. Dame

3. Estabilidade
4. Solidariedade

Prinsípiu Suco Matata nian

Suco Matata adopta mós ninia prinsípiu sira ba desenvolvimento nian mak hanesan tuir mai ne'e:

1. Transparansia
2. Inklusivo
3. Igualdade

Nota: prinsípiu bele liu bele menus, depende ba suco sira nia kreatividade hodi deskreve.



Lia Agradesemento Husi Xefe Suco Matata

Dalaŕ Uluk Liu, Hakarak Agradeses Ba Biban No Kbit tomak ba Nai Maromak Haraik Ba Ita Tamba Ho Nia Tulun No Bensaun, Documentu Planu Dezenvolvimento Komunitariu PDK 2026- 2030 Ne'e Bele Kompleta Tuir Tempu Ho Susesu, Documentu Ida Ne'e Nudar Rejultadu hosi Prosesu Naruk Ida Ne'ebe Envolve Partisipasaun Komunitade Nian Iha Nivel Oi-Oin, Haŕu Kedan Hosi Halibur Dadus, Halo Diagnostiko, Defini Visaun No Metas Dezenvolvimento Suku To'o Konsultasaun No Validasaun.

Elaborasaun PDK Ne'e Hanesan Lisaun Ida Be F6 Biban Komunitade Atu Espresa Sira Nia Aspirasaun No Determina Prioridade Dezenvolvimento Ho Forma Nakloke No Partisipativu, Input Persektiva, No Esperensia Hotu-Hotu Ne'ebe Fahe Durante Prosesu Ida Ne'e Kontribui Tebe-Tebes, Nudar Fundamentu Hodi Produs Planu Dezenvolvimento Komunitariu Ida Ne'ebe Orientadu, Realistiku, No Aliña Nafatin Ho Nesesidade Loloos Matata Oan Sira.

Iha Biban Ida Ne'e, Rekuñese Mos Katak, Parte Oi-Oin Mak Envolve No F6 Ona Kontribuisaun Signifikativu Iha Prosesu Tomak, Tamba Ne'e Hakarak Hato'o Ho Fuan Agradesementu No Apresiasaun Porfundu Ba:

1. **Ministeriu Administrasaun Estatal (MAE)** Ne'ebe Prepara Ona Enkuadramentu Politika No Baze Regulatoriu Hodi Permitti Komunitade Sira Elabora **PDK** Hanesan Mekanismu, Partisipativu Iha Promosaun Dezenvolvimento Komunitade Ba Hadia Kondisaun Ekonomia, Sosial, No Ambiente.
2. **Sekretaria Estadu Dezenvolmentu Lokal (SEDL)** Ne'ebe Konsege Dezena Modelu Planeamentu Dezenvolvimento Komunitariu, Aranja Mata Dalan No Orientasaun Asistencia Teknika Ba Suco Iha Prosesu Elaborasaun **PDK** Hodi Garante Uniformenidade, Konsistensia No Koerensia Iha Konteudu Sira.
3. **Autoridade Municipio Ermera** Neb'e Fo Apoiu Hodi Mantein Kordenasaun Supervisaun no Asistencia Teknika hodi Halo Konsultasaun Publiku, Konsolidasaun Dadus No Aprovasaun.
4. **Membro Konsello Suco**, Ne'ebe Ativu Tebes Hodi Organiza Enkontru, Mobiliza Partisipasaun Sidadaun, No Aprova **PDK**. Konsello Suco Asegura Ona Katak Dokumentus Ne'e Nudar Desizaun Kolektivu Komunitade Nian No Garante Katak Komunitade Sira Aspirasaun Verdadeiraamente Hetan Representasaun.
5. **Ekipa Elebador**, Ba Servisu Mak'as Hodi Halibur Dadus No Informasaun, Halo Analisize, Prepara Esbosu, No Hodi Asegura Katak Iha Dokumentus Ne'e Kontein Aspirasaun No Prioridade Dezenvolvimento Komunitade Nian.
6. **Matata Oan Tomak** Ne'ebe Partisipa Ona Ho Ativu Iha Etapa Hotu-Hotu Prosesu Nian. Ita Bo'ot Sira Nia Partisipasaun hodi Mehi Hamutuk Sai Hanesan Forsa No iss Moris Hodi Hala'o Matata Oan Sira Nia Hakarak.

Hein Katak PDK Ida Nee Sei Sai Mata Dalan Estratejiku Ida Ne'ebe Util ba Dezenvolvimento Komunitade, No Enkoraja Kooperasaun No Hamutuk Hodi Realiza Bem - Estar Komunitade Nian.

Matata... 27/04/2026



APRESIASAUN NO AGRADESEMENTU HUSI ADMINISTRADORA POSTO RAILACO

Ho Respeito Tomak, Hato'o Hau Nia Apresiasaun Ba Xefe Suco, Conselho Suco, Lider Komunitaria Sira , No Comunidade Suco Matata Ne'ebe Elabora Ona Ho Susesu Planu Dezenvolvimento Komunitaru (PDK) Ba Periode Tinan Lima (5) Nian Liu Husi Prosesu Partisipativu No Inkluzivu.

Finalizasaun PDK Ne'e Hatudu Komprimisiu Forte Husi Comunidade Suco Matata Hodi Defini Prioridade Dezenvolvimento Ne'ebe Realistiku Ho Nesesidade Sira Iha Suco Laran, Enkuantu Aliña Nafatin Ho Visaun Autoridade Administrativa Matata Ba Dezenvolvimento Nian. Hau Nia Apresiasaun Ba Oragaun Suco Tomak, Fasilitador Sira, Gropu Feto Sira, Foin - Sae Sira, No Sira Hotu Ne'ebe Fo Ona Sira Nia Tempu, Enerjia, No Hanoin Diak Sira Hodi Elabora Documentus Ida Ne'e.

Autoridade Administrativa Posto Railaco Iha Kompromisu Atu Uja PDK Hanesan Referencia Importante, Hodi Hametin Kordenasaun, Garante Aliñamentu Iha Planu, No Enkoraja Kolaborasaun Ho Structura Suco No Parseiro Dezenvolvimentu Sira. Ho Documentus Ida Ne'e, Ita Iha Fundasaun Ida Ne'ebe Liu Atu Alkansa Dezenvolvimentu Komunitaria Ne'ebe Planeadu no Sustentavel.

Obrigado Ba Sira Ne'ebe Kontribui Ona, Hein Katak Servicu Kolaborativu Ida Ne'e Se Kontinua Hodi Hametin Governasaun Lokal No Hadia Comuniade Suco Matata Ho Diak.

Matata, 23/04/2026

(**Micaela Dos Santos Soares. L.Eco.**)

Administradora Posto Railaco

APRESIASAUN PRESIDENTE AUTORIDADE MUNISÍPIO ERMERA

Ho Respeito Tomak, Hato’o Hau Nia Apresiasaun Ba Xefe Suco, Konseho Suco, Lider Komunitaria Sira ,No Comunidade Suco Matata Ne’ebe Elabora Ona Ho Susesu Planu Dezenvolvimento Komunitaru (PDK) Ba Periode Tinan Lima (5) Nian Liu Husi Prosesu Partisipativu No Inkluzivu.

Finalizasaun PDK Ne’e Hatudu Komprimisiu Forte Husi Comunidade Suco Matata Hodi Defini Prioridade Dezenvolvimento Ne’ebe Realistiku Ho Nesesidade Sira Iha Suco Laran, Enkuantu Aliña Nafatin Ho Visaun Autoridade Administrativa Matata Ba Dezenvolvimento Nian. Hau Nia Apresisaun Ba Oragaun Suco Tomak, Fasilitador Sira,

Gropu Feto Sira, Foin - Sae Sira, No Sira Hotu Ne'ebe Fo Ona Sira Nia Tempu, Enerjia, No Hanoin Diak Sira Hodi Elabora Documentus Ida Ne'e.

Autoridade Administrativa Municipio Ermera Iha Kompromisu Atu Uja PDK Hanesan Referencia Importante, Hodi Hametin Kordenasaun, Garante Aliñamentu Iha Planu, No Enkoraja Kolaborasaun Ho Structura Suco No Parseiro Dezemvolvimentu Sira. Ho Documentus Ida Ne'e, Ita Iha Fundasaun Ida Ne'ebe Liu Atu Alkansa Dezemvolvimentu Comunitaria Ne'ebe Planeadu no Sustentavel.

Obrigado Ba Sira Ne'ebe Kontribui Ona, Hein Katak Servicu Kolaborativu Ida Ne'e Se Kontinua Hodi Hametin Governasaun Lokal No Hadia Comuniade Suco Matata Ho Diak.

Matata, 23/04/2026

Ex Cia Sr. Jose Martinho Dos Santos Soares
Presidente Aurtoridade Munisíprio Ermera

Índice

.....	1
Vizaun, Misaun, Metas Objetivu, Valór no Prinsípiu Suco nian	i
Lia agradeseментu husi Xefi Suco	Error! Bookmark not defined.
Lia Menon Administradór Postu Administrativu nian	Error! Bookmark not defined.
Apresiasaun Presidente Autoridade Munispál	Error! Bookmark not defined.
Parte 1: Introdusaun	1
1.1. Antecedente	1
1.2. Baze legál	1
1.3. Objetivu	1
Parte 2: Perfil Suco	2
2.1. Kondisaun Suco	2
Istoria Suco nian	2
Demografia Suco	8
Situasaun Sosial	8
Situasaun Ekonomia	14
2.2. Kondisaun Administrasaun Suco	16
Divizaun Administrativa Suco	16
Estrutura Konsellu Suco	16
Parte 3: Diagnóstiku Suco nian	18
3.1. Diagnóstiku Jerál	18
3.2. Análiza ba Parseiru Suco nian	22

Parte 4: Planu Dezenvolvimentu Suco	23
4.1. Vizaun	23
4.2. Misaun _____ nian	23
4.3. Meta sira ba Dezenvolvimentu nian	24
4.4. Objetivu sira ba Dezenvolvimentu nian	24
4.5. Valór suco _____ nian	25
4.6. Prinsípiu Suco _____ nian	25
4.7. Potensialidade Lokál no Politika Dezenvolvimentu Suco	26
4.8. Obstákulu no Estratéjia ba Dezenvolvimentu Suco	29
4.9. Planu Dezenvolvimentu Suco _____ tinan 2026 – 2030	31
4.10. Faze Implementasaun Planu Dezenvolvimentu Komunitáriu Períodu 2026– 2030	42
Parte 5: Monitorizasaun no Avaliasaun	43
5.1. Monitorizasaun	43
5.2. Avaliasaun	49
Parte 6 Finál – Akta Aprovasaun	50
Aneksu sira	51

Parte 1: Introdusaun

1.1. Antecedente

Deskrisaun badak kona-bá istoria dezvoltimentu iha suco, prosesu ne'ebé lideransa komunitáriu ho comunidade sira halo ona durante ne'e hodi akomoda aspirasaun sira ba dezvoltimentu nian. Planu ka dokumentu saida mak suco sira produz rasik ona durante ne'e, liga fali mai nesesidade atu suco sira bele produz ona planu dezvoltimentu suco nian.

1.2. Baze legál

Alista deit baze legál sira ne'ebé orienta suco ida-idak hodi elabora planu dezvoltimentu komunitáriu nian. Baze legál sira ne'e inklui no la limite ba:

- Lei númeru 9/2016 kona-bá lei suco nian
- Dekretu lei númeru 4/2024 kona-bá planeamentu dezvoltimentu komunitáriu
- Diploma Ministérial númeru 15/2025 kona-bá modelu planeamentu

1.3. Objetivu

- Iha seksaun ida ne'e sei deskreve objetivu husi elaborasaun planu dezvoltimentu komunitáriu nian.
- Deskrisaun ba objetivu tenki uza linguajen operacional simples hodi fasil ba interpretasaun.
- *Ezemplu; Atu identifika potencialidade hotu comunidade nian ne'ebé sei tulun dezvoltimentu iha suco laran.*

1.1. Ámbitu

- Iha seksaun ámbitu ita halo limitasaun ba kobertura husi konteúdu planu dezvoltimentu komunitáriu nian.

- *Ezemplu: planu ne'e kobre deit prioridade ba dezvoltamentu ne'ebé sei halo iha tinan 5 nia laran hahu husi tinan 2026 to'o 2030.*

Parte 2: Perfil Suco

2.1. Kondisaun Suco

Istoria Suco nian

Suco **Matata** Hamriik Iha Tinan **1915** Iha Tempu Portugues Nian Ukun. Naran Suco **Matata** Mai Husi Liafuan **Mambae** Ne'ebé Signifika: **Ma= Mai Ona**. No **Tata= Avo'** Liafuan Nee Signifika Katak Avo Bolu Mai Hamutuk ,Naran Ne'e Eskolla Husi **Avo Beiala Sira** Tanba (**Liafuan Matata, Hanesan Liafuan Konvida Husi Avo Atu Mai Hamutuk**). Ne'e Mak Hodi Hasai Naran Suco Matata.

Istórikamente, Suco **Matata** Lidera Ona Husi Lideransa Komunitáriu Hamutuk Nain **Sia (9)**. Tuir Mai Ne'e Mak Detallu Ba Lideransa Suco **Matata** Nian Husi Inísiu To'o Agora, Inklui Knár Ne'e Sira halo ona:

❖ Lideransa Dahuluk

LIU RAI : Avo Datmori

Periodu ukun : tinan **1915** to'o **1930**

Obra/atinjimentu ne'ebé konsege halo no husik hela:

- Ke'e kuda dalan husi aldeia ba aldeia atu nune bele reino sira iha suco ba vizita nia reino sira

❖ Lideransa daruak

Liu rai : Avo Madeus

Periodu ukun : tinan 1931 To'o 1945

Obra/atinjimentu ne'ebé konsege halo no husik hela:

1. Kee estrada
2. Konstrui fatin bibeirus no fatin produsaun no habai cafe iha aldeia titi-buti

❖ LIDERANSA DATOLUK

Liu Rai : Avo Asu-Mori

Periodu Ukun : Tinan 1946 to'o 1974

Obra/atinjimentu ne'ebé konsege halo no husik hela: Obra/atinjimentu ne'ebé konsege halo no husik hela:

1. Kee estrada husi cruzamentu toko luli to'o mai iha suco matata to baliza leorema
2. Konstrui fatin bibeirus no fatin produsaun no habai cafe iha aldeia titi-buti
3. harii escola portuguesa iha aldeia titi buti
4. loke natar ba comunidade suco matat iha area hilhohe
5. harii bibeirus café iha suco matata

❖ 4 .lideranca da ha'at (4)

liu rai : **Julio Oliveira Verdial**

periode ukun : 1976 -1979

Obra/atinjimentu ne'ebé konsege halo no husik hela:

1. Organiza Comunidade Sira Ba Fatin Seguru Hodi Dok Husi Inimigu Iha Tempu Funu Laran

2. organiza no loke tos cominal iha aldeia mau-ane hanesan centro comite

3. fo'o oreintasaun ba comunidade sira lori aihan ba forca sira iha linha frente

•

❖ **Lideransa da lima(5)**

Liu Rai : Miguel Dac Guterres

Periodu Ukun : Tinan 1980 – 1989

Obra/atinjimentu ne'ebé konsege halo no husik hela:

- reativa fali construcsau suco matata
- reativa fali aldeia 4 iha suco matata
- loke no harii escola ebf 244 suco matata
- loke uma perumahan ba comunidade matata iha aldeia titi-buti
- Hari cruz bot hanesan fatin releziozu ba sarani katolik a iha suco matata
- Hari kapela santa maria iha aldeia titi-buti
- Hari xede suco tuan

❖ **LIDERANCA DA NEEN (6)**

Liu Rai : Gil Lobato Pereira

Periodu Ukun : Tinan 1985 to'o **1998**

Obra/atinjimentu ne'ebé konsege halo no husik hela:

- Ke'e dalan/Estrada ba Aldeia ida 1,ba aldeia seluk
- Hari no construi sede aldeia iha Suco matata

- Hari no konstrui fatin coperativa KUD iha suco matata
- Rehabilitasaun estrada nahe aspal iha suco matata
- dada bee mos husi suco leorema mai suco matata
- konstrui no harii clinica matata iha aldeia tarmausoru
- harii tanqi bee mos iha aldeia 4 iha suco matata
- Kuda ai oan no aifuan iha suco matata
- fo'o motivasaun ba comunidade sira nia oan asesu iha nivel educasaun

❖ **Lideransa da hitu (7)**

Liu Rai : luiza salsinha

Periodu Ukun : Tinan 1999 to'o 2000

Obra/atinjimentu ne'ebé consege halo no husik hela: laiha obra ne'ebe halo tamba iha tempu transisaun nia laran ne'ebe ukun profisorimente se kaer husi untaet (ONU)

❖ **Lideransa Da walu (8)**

Liu Rai : **Joao Bosco Martins**

Periodu Ukun : Tinan 2000 to'o 2002

Obra/atinjimentu ne'ebé consege halo no husik hela:

. resolve problema comunidade iha suco matata

. salva no asegura cominidade sira iha situasaun defisil

. kria aktividade encontru iha suco matata.

. Hari Riin Bendera RDTL Iha Aldeia Tit-Buti

❖ **Lideransa Da (9) (Periode 2)**

Liu Rai : **Gil Pereira Lobato**

Periodu Ukun : Tinan 2002 to'o 2015

Obra/atinjimentu ne'ebé konsege halo no husik hela:

- Harii no construi Sede Suco Foun Matata Iha Aldeia Mau-Ane
- Harii no construi Sede Aldeia Foun Ba Aldeia 4 Iha Suco Matata
- Rehabilitasaun Escola Ebf 244 Matata
- Hari No Instalasaun Bee Mos Husi Suco Leorema Mai Suco Matata.
- Harii no construi electricidade iha suco matata

❖ **Lideransa Da sanulu (10)**

Liu Rai : **Jose Da c Trindade**

Periodu Ukun : Tinan 2015 To'o 2023

Obra/Atinjimentu Ne'ebé Konsege Halo No Husik Hela:

- . Rehabilitasaun Estrada Husi Kompania Shan Hai Cina ba suco matata.
- . Konstrusaun Uma Ba Ema Kbit Laek Sira Husi Pnds ba aldeia 4 iha suco matata.
- . Construsaun No Instalasaun Bee Mos Husi Programa Pnds Ba Aldeia Tarmausoru.
- . Rehabilitasaun Sede Suco Foun Apoiu Husi Programa Pnds .
- . harii escola pre escolar alternativu comunidade iha aldeia colaco mau-ane no titi-buti.

❖ **9 .LIDERANCA DA SANU NULU RESIN IDA (11)**

Liu Rai : Erseo Salsinha

Periodu Ukun : Tinan 2023 To'o 2030

Obra/Atinjimentu Ne'ebé Konsege Halo No Husik Hela:

.

. construi Bee Mos Ba Aldeia 4 Husi Belun Lara Pintas Australia

. construi Bee Mos Husi Pnds Ba Aldeia Colaco/Mauane

. Instala Escola Basica 2 Iha Aldeia Mau-Ane No Titi-Buti

. instala funsionario administrasaun suco nain 4

.lori suco matata sai vensedor ba primeiru lugar ba kompetisaun ba suco 9 iha posto
railaco

.lori matata sai 4 lugar ba kompetisaun suco saudavel no meiu ambiente iha municpio
ermera

.programa tilofe kee debu hodi hakiak bee mos no konserva bee ulun.

.programa rehabilitasaun cafe husi NGO hdi iha aldeia colaco mau-ane

.

Bele aumenta tan bainhira lideransa komunitáriu ne'ebé ukun ona suco ne'e barak.

Demografia Suco

Total populasaun iha suco MATATA hamutuk **2033** feto **1001** mane **1032** Husi númeru ida ne'e, nia distribuisaun tuir idade mak hanesan tuir mai ne'e:

NO	NARAN ALDEIA	TOTAL POPULASAUN	SEXO	
			MANE	FETO
1	COLACO	540	285	256
2	MAUANE	649	320	327
3	TARMAUSORU	425	217	209
4	TITI- BUTI	419	210	209
	TOTAL	2033	1032	1001

Númeru populasaun suco MATATA tuir nivel edukasaun, nian bele haree iha tabela tuir mai:

NO	SUCO	ALDEIA	H. LITERARIA									
			LE	ELR	INF	EP	EPS	ES	BCL	LIC	MES	DR
1	matata	COLACO	120	132	87	125	84	120	35	35	1	
2		MAUANE	121	138	97	135	69	124	24	30		
3		TARMAUSORU	64	98	42	80	60	84	20	10		
4		TITIBUTI	66	87	46	88	65	72	25	25		
TOTAL			371	80	272	428	278	400	104	100	1	0
			2033									

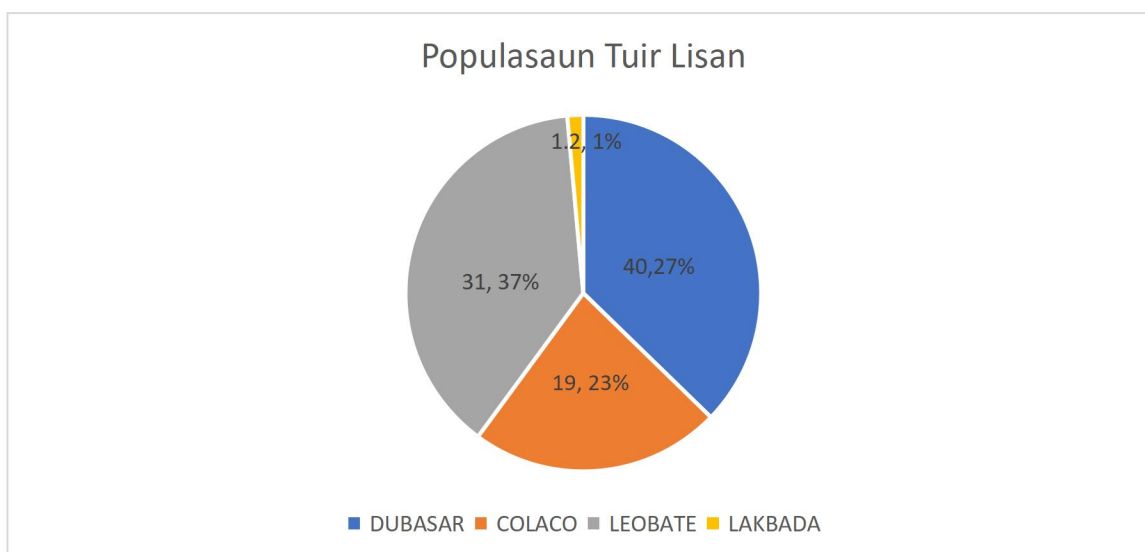
Situasaun Sosial

Populasaun suco Matata kompostu husi lisan Mambae (bele deskreve lisan hirak ne'ebé pertense ba suco ne'e). Distribuisaun populasaun iha suco tuir lisan nian mak prezenta iha gráfiku tuir mai ne'e: (Nota: dados ne'ebé prezenta iha gráfiku ne'e bele uza percentajen deit)

TOTAL UMA LISAN IHA SUCO MATATA

NO	NARAN UMA LISAN	OBS
1	Dubasar Kuda Ulun	
2	Dubasar Kuda Kabun	
3	Lakbada	
4	Colaco	
5	Lisober	
6	Pad Mau Meta	
7	Mor	
8	Mam-Buti	
9	Leo Nain	
10	Mau-Ubu	
11	Dilbauk	
12	Manclar	
13	Loklau	
14	Leo-Bate	
15	Suai Kamnasa	
17	Bau-Lelok	
18	Maunalo	
19	Liurai	
20	Sakrai	
21	Mantasi	
22	Behale	
23	Lek-Lelo	
24	Rai Alas	

25	Bi Abu	
26	Urleki Sak Mau	
27	Dirmau Hatlulin	
28	Aslak	
29	Aibor	
30	Maubur	
31	Lalim	
31	Bidat	
32	Mantasi titi-buti	
33	Dirhat	
34	Bersoi	



Gráfiku 1: Distribuisaun Populasaun tuir Lisan

Aleinde populasaun lokál, iha suco **MATATA** rezide mós sidadaun sira husi munisípiu seluk no estranjeiru/rai-liur mak hanesan ATSABE, LETEFOHO, BOBONARO, AILEU, SAME,NO INDONESIA.

Númeru populasaun husi nasaun sira temi iha leten bele haree iha tabela tuir mai ne'e:

Nú	Munisípiu/Nasaun	#	#	Total	Observasaun
----	------------------	---	---	-------	-------------

	Orijen	Feto	Mane		
1.	<i>Naran nasaun</i>				<i>Deskreve badak sira nia prezensa; exemplu halo negosiu, serbisu, eskola etc</i>
2.	-LUKAS alves		1	1	Husi atsabe -hola feto iha matata,noagora hela iha suco matata.
3.	-DOMINGGOS FREITAS		1	1	Husi same -hola feto iha suco matatano agora hela iha suco matata.
4.	-SANTINA BABO	1		1	-sidadun refere husi bobonaro hola mane husi remexio aileu no hela iha suco matata
5.	LUIS DE JESUS		1	1	Husi aileu Hola feto husi suco matata no agora hela iha suco matata.
6.	ANTON RAHMAT		1	1	Husi Jawa Timur, Indonesia No Hola Feto Iha Suco Matata,Agora Hela Iha suco Matata

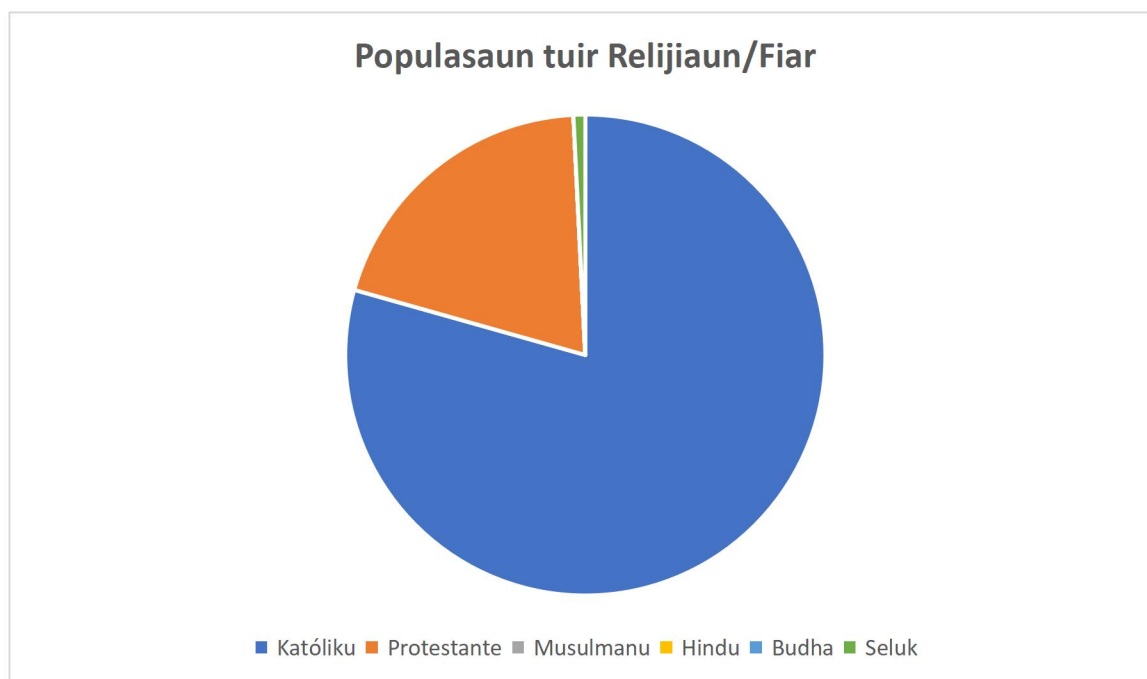
Populasaun suco **MATATA** bele koalia lian sira hanesan __MAMBAE__ (*deskreve lian ne'ebé populasaun sira koalia inklui lingua nasional no estranjeiru sira*).

Tuir mai ne'e mak detallu husi lian ne'ebé populasaun suco Mulo bele koalia ho persentajen utilizadór lian refere.

Nú	Lian ne'ebé bele koalia	Persentajen Populasaun	Observasaun
1.	Mambae	90%	Maioria
2.	Tetun	80	Ferik katuas sira la

			kolia
3.	Portugues	50	Minoria
4.	Inglesh	25	Minoria
5.	Indonesia	25	Minoria
6.	Korea	10	Naton

Iha aspetu fiar nian, populasaun suco MATATA fiar iha relijiaun Katolika ho Protestante ho ninia detallu distribuisaun hanesan iha gráfiku tuir mai ne'e:



NO	NARAN ALDEIA	RELIGIAUN					
		K	M	P	B	H	SST

1	COLACO	533					
2	MAU-ANE	629		6			
3	TARMAUSORU	325		98			13
4	TITI-BUTI	337		79			13
TOTAL		1824	0	183	0	0	26
		2033					

Gráfiuku 2: Fiar Populasaun nian

Aleinde ne'e, populasaun suco Matata ne'ebé iha nesesidade espesífiku ka populasaun ho kondisaun defisiensia hamutuk 154 ne'ebé kompostu husi feto 70 , mane 84. Iha moos grupu vulneravel sira hanesan faluk, oan kiak, idozu no individu ne'ebé laiha rendimentu mak hanesan tuir mai ne'e:

Nú	Ema ho Defisiensia no Grupu vulnerabel	# Feto	# Mane	Total	Observasaun
1.	Ema ho Defisiensia				<i>Bele halo deskrisaun nesesáriu ba grupu ida-idak</i>
2.	Faluk	32	10	42	<i>Ema ne'ebe la kaben, Balun Fen ou Laen mate</i>
3.	Oan Kiak	12	14	26	Inan/aman mate ou inan/aman soe malun
4.	Idozu	45	54	99	Ema ne'ebe atinji tina 60
5.	Ema ne'ebé laiha rendimentu	10	10	20	Diaria,semenal,mensal no anual
6.	Seluk (bele deskreve tan)				

Detallu ba populasaun ho nesesidade espesífiku no grupu vulnerabel nian bele tau iha aneksu 1.

Situasaun Ekonomia

Fontes rendimentu prinsipál husi populasaun iha suco MATATA nian maka Agrikultór, Hakiak Animal, Negosiante, no seluk tan. Tabela tuir mai ne'e hatudu knár prinsipál husi komidade nian ne'ebé konsidera nu'udár sira nia fontes ba rendimentu nian

NO	NARAN ALDEIA	PROFISAUN										
		FP	F-FDT L	PNT L	VTR	AGR	EMP		NE G	TRA		SS T
							NA	I N		NA	IN	
1	COLACO	35	2		40	190			34	25	4	
2	MAU-ANE	42		1	42	180			43	24	3	
3	TARMAUSORU	10		1	36	120			16	26	2	
4	TITI-BUTI	26			35	122	6	s	25	25	12	
TOTAL		113	2	2	153	612	6	0	118	100		0

Nú	Okupasaun/serbisu	Totál	Mane	Feto
1.	Agrikultór	218	110	108
2.	Peskadór			
3.	Hakiak Animal ho fins ba negosiu	60	40	20
4.	Negosiante (faan no sosa sasan ho fundus la liu \$ 2500)	35	10	25
5.	Emprezáriu <i>(Iha ona estabesimentu negosiu ho fundus liu \$5000 no iha kbiit fó empregu ba ema seluk)</i>	4	4	
6.	Funsionáriu (públiku no privadu husi setór oioin)	85	48	27

7.	Serbisu iha rai-liur	13	12	1
8.	Estudante (sei frekuenta hela estudu husi nivel pre-eskolar to'o universitáriu)			
9.	Dezempregu (<i>Ena ne'ebé la frekuenta eskola no la hola parte iha knár sira temi iha leten</i>)	6	2	4

Aleinde fontes rendimentu/knár populasau nian hanesan deskreve ona iha leten, ekonómikamente, Suco **Mulo** iha moos potencialidade lokál/natural ne'ebé bele konsidera nu'udár fontes ekonomia suco nian mak hanesan deskreve iha tabela tuir mai ne'e:

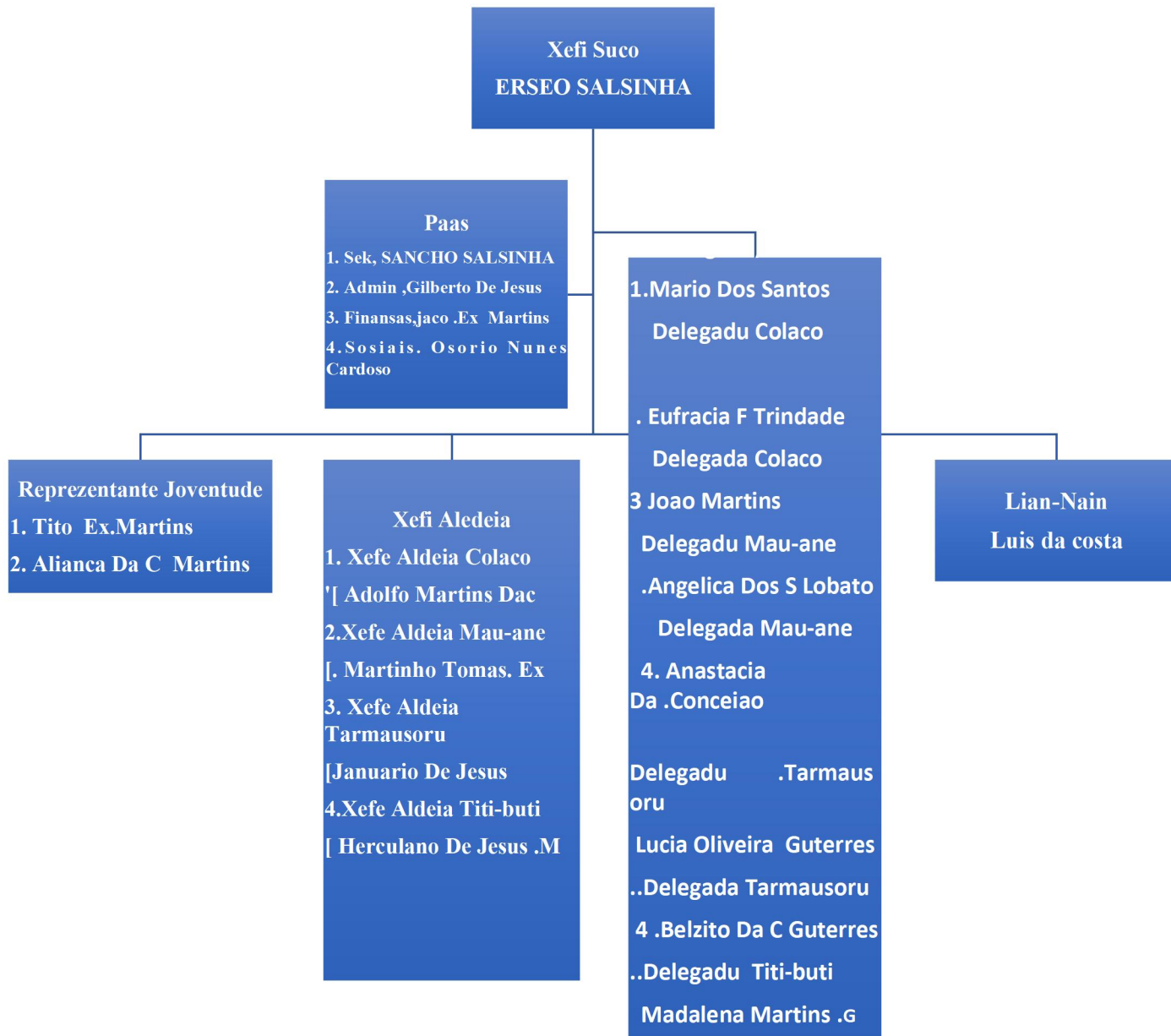
Nú	Potensialidade Lokál	Volume/Kuantidade	Kondisaun Existente
1.	Kadekor Turismo Religioso	1	A'AT
2.	Turismo Komunitario	1	A'at

Husi sorin seluk, Suco **Matata** mós iha ona estabesimentu negósiu ne'ebé konsidera nu'udár fontes ba dezvoltamentu ekonomia, kriaun empregu no kresimentu ba rendimentu família nian, hanesan alista iha tabela tuir mai ne'e:

Nú	Estabesimentu Negósiu/Industria	Kuantidade
1.	Produs Kafe	1
2.	Batako/Bloku	1
3.	Benkel motor	1
4.	Mebel/Karpinteiru	3
5.		

Estrutura Konsellu Suco

Estrutura Suco Matata ba periodu 2023– 2030 nian mak tuir mai ne'e



Nota: bele halo ajustamentu ou uza estrutura suco ne'ebé existe hela.

Parte 3: Diagnóstiku Suco nian

3.1. Diagnóstiku Jerál

Ba nesesidade elaborasaun no projesaun iha planu desenvolvimentu komunitáriu iha suco **Matata** ba periodu tinan 2026-2030 nian, simplesmente utiliza formula análise SWOT (Str

enghts, Weaknesses, Opportunity and Thread) ka Forsa, Frakeza, Oportunidade no Ameasa sira. Rezultadu diagnóstiku nian apresenta iha diagrama tuir mai ne'e:

Setór	Strengths/ Forsa sira	Weaknesses/ Frakeza sira	Oportunities/ Oportunidade sira	Threats/ Ameasa
Ekonomia	<ul style="list-style-type: none"> Kafe barak balun ema kuda no balun moris de'it 	<ul style="list-style-type: none"> Kafe la fuan tanba kafe barak mak abandonadu Menos Koñesimentu kona ba agrikultura modernu 	<ul style="list-style-type: none"> Husu ba parte relevante hanesan MCI no parseiro sira atu kontinua apoiu fini ba komunidadde sira Hato ba parte relevente hanesan MCI no parseiro sira seluk atu fo formasaun ba komunidadde sira no harii merkadu agrikultura nian iha sentru komunidadde. Hato'o proposta 	<ul style="list-style-type: none"> Menos Produsaun Kafé kada Tinan tanba mudansa klimatika Menos Produtividades tanba folin kafe ne'ebé tuun Tarjeto reflorestasaun kafe iha fali fatin seluk.

			<p>ba ministeriu agrikultura hodi halo reforestasaun ba kafe.</p>	
	<ul style="list-style-type: none"> • Produsaun Koto ne'ebé barak 	<ul style="list-style-type: none"> • Menus merkadu no Konsumidores 	<ul style="list-style-type: none"> • Hato'o ba MCI harii merkadu agrikultura nian iha sentru comunidade. 	<ul style="list-style-type: none"> • Mudansa klimatika udan ben makas afeta ba Produsaun • Menos Produtividades • Tarjetu husi ministeriu nian ba fali area produtivu seluk
	<ul style="list-style-type: none"> • Modo (modo mutin, modo metan, fehuk roupa ect.) 	<ul style="list-style-type: none"> • Menus merkadu no Konsumidor, 	<ul style="list-style-type: none"> • Hato'o ba MCI hari merkadu agrikultura nian iha sentru comunidade. • Husu ba parseiro SECCOP no MCI atu fo formasaun ba comunidade hodi halo reforestasaun ba Produtu loka sira 	<ul style="list-style-type: none"> • Mudansa klimatika hamenus produsaun modo • Tempo bailoron Be'e la iha bele fo impacto ba comunidade sira nian produtu loka • Menos Produtividades
Infraestrutura	<ul style="list-style-type: none"> • ESTRADA ALDEIA TARMAUSO RU 	<ul style="list-style-type: none"> • Transporte la bele Ultrapasa iha tempo Udan 	<ul style="list-style-type: none"> • Hato ba parseiro no PNDS atu hadia Estrada husi suco ba aldeia hodi Komunitade bele assessu ba Eskola no merkad o 	<ul style="list-style-type: none"> • Estrada sufvda No rai kuak Barak bele fo impactu ba comunidade sira nbe utiliza motor

	<ul style="list-style-type: none"> • Eletrisidade 	<ul style="list-style-type: none"> • Estudante Sira labele Estuda iha Tempo kalan 	<ul style="list-style-type: none"> • Husu ba parseiro no EDTL atu bele tau matan ba lina electisidade iha aldeia sira iha Areia rural mak Sidauk asesu lina electesidade 	<ul style="list-style-type: none"> • Ahi mate la iha informasaun bele estraga hotu comunidade sira nian sasan electronic
	<ul style="list-style-type: none"> • Estrada HUSI ALDEIA TITI -BUTI 	<ul style="list-style-type: none"> • Iha tempu udan comunidade labele asesu ba estrada refere 	<ul style="list-style-type: none"> • Hato ba paseiro no PNDS atu hadia estrada ba Komunitade no Estudante bele asesu ba eskola no BA IGREJA • 	<ul style="list-style-type: none"> • Iha
	<ul style="list-style-type: none"> • ESTRADA LIGASAUN MATATA BA SUCO LIHU 	<ul style="list-style-type: none"> • Estrada ladun diak 	<ul style="list-style-type: none"> • Komunitade no Estudante bele asesu ba eskola no merkadu 	<ul style="list-style-type: none"> • SISAUK ASESU HO S DIAK
	<p>ESTRAD A LIGA SUCO MATATA BA MOTA GLENO</p>	<ul style="list-style-type: none"> • DALAN LADUN DIAK ,NO SE RAI MEAN HELA 	<ul style="list-style-type: none"> • COMUNIDADE LABELE TRANSPORTA RAIHENEK HUSI MOTA MAI SUCO MATATA 	<ul style="list-style-type: none"> • ESTRADA SUFIDA NO RAI KUAK BARAK,
	<p>Elitrisida de</p>	<ul style="list-style-type: none"> • Komunitade 	<ul style="list-style-type: none"> • Komunitade labele asesu ba naroman iha kalan • Estudante la estuda ho diak 	<ul style="list-style-type: none"> •
		<ul style="list-style-type: none"> • 	<ul style="list-style-type: none"> • 	<ul style="list-style-type: none"> •

Agrikultura	<ul style="list-style-type: none"> • Kuda Modo • Hortikultura • Rai 	<ul style="list-style-type: none"> • Adubus la diak • Udan ben la Para 	<ul style="list-style-type: none"> • Green House • Formasaun 	<ul style="list-style-type: none"> • Modo dodok • Udan ben laiha • Mudansa Klimatika
Edukasaun	<ul style="list-style-type: none"> • Escola EBF 224 MATATA FALTA UMA BA PROFESOR DESTAKADU SIRA . • Konstrusaun ba Ensino Pre-Escola ALDEIA MAU-ANE 	<ul style="list-style-type: none"> • Menos Manorin Estudante • La iha merenda scolar • Numero estudante boot 	<ul style="list-style-type: none"> • Hato ba parseiro no Governu atu Aumenta Manorin iha ami nian suko matata • Husu ba PNDS no Parseiro sira hodi atu aumentan sala de aula ba labarik sira no meja ho kadeira • Serbisu hamutuk interministeria no parseiru sira ou I (Edukasaun no Agrikultura) hodi halo koto sai hahan ba merenda eskolar • Hato ba Parseiro no PDNS atu kontinua halo konstusaun iha Escola iha ALDEIA MAU-ANE 	<ul style="list-style-type: none"> • Sala de Aula la iha estudante labael aprende • Kadeira ho mesa la to • Estudante Sira han iha liur deit • Seidauk iha seriedade husi ministeriu edukasaun hodi hare assuntu merenda eskolar • Sala de aula la bele fo impac ba labarik sira nian futuro
Saúde	<ul style="list-style-type: none"> • Rehabilitasaun Posto SAUDE MATATA • HALO UMA BA DOUTORA SIRA 	<ul style="list-style-type: none"> • PRESIZA AUMENTA DOUTORA ESPECIAL 	<ul style="list-style-type: none"> • Hato ba MS no Parseiro sira atu Fo formasaun ba funsionariu kontratodu sira no halo moru protesaun ba postu saude • Hato PNDS no parseiro sira atu 	<ul style="list-style-type: none"> • Kuandu Laiha Moru Protesaun Ruma Ema Bele Tama Livre Ba Centor Saude Nia Laran • Bele fo impacto ba comunidade sira tamba la iha fatin deskansa

			halo fatin deskansa ba Doutor/a sira	ba doutor/a ne'ebe doctora sira fila ida-ida nia uma hodi deskansa
Turizmu	<ul style="list-style-type: none"> • Turizmo Religiozo Kadekor • Turizmu Komunitario Mau Oso, No Bua-Pu 	<ul style="list-style-type: none"> • Dalan La Diak Atu Vizitante Sira Ba Vizita 	<ul style="list-style-type: none"> • Hato ba Parseiro sira no parte relevante hodi halo moru protesaun 	<ul style="list-style-type: none"> • Komunitade Halo Uma Besik Fatin Turizmo
Ambiente	<ul style="list-style-type: none"> • Husu Floresta No Ambiente Atu Apoiu Ai Oan 	<ul style="list-style-type: none"> • Rai Halai No Erosaun Iha Areia Sira Nebee Ai La Iha Nee 	<ul style="list-style-type: none"> • Hato ba MAPPF no MCI atu apoiu fini ba comunidade sira no Reflorestasaun/ No Kuda Ai Oan. Iha Fatin Sira Ne'ebe Risku Dezastre 	<ul style="list-style-type: none"> • Dificulta Ba Natureza No Ameasa Ba Comunidade Nia Vida
Kultura	<ul style="list-style-type: none"> • Uma Lisan 	<ul style="list-style-type: none"> • La Iha Uma Lisan Gerasaun Sira La Konese Malu 	<ul style="list-style-type: none"> • Hametin Relasaun Familia Liu Husi Uma Lisan 	<ul style="list-style-type: none"> • Abandona Oan Sira La Escola

3.2. Análiza ba Parseiru Suco nian

Aleinde diagnóstiku jerál hanesan hatuur ona iha leten, Suco **Matata** mós identifika ona parseiru sira ne'ebé bele apoiu implementasaun planu dezvoltamentu suco nian. Tabela tuir mai ne'e mak lista parseiru sira ne'ebé apoiu ona atividade iha suco no

parseiru foun ne'ebé iha possibilidade bele apoiu planu dezvoltimentu iha tempu tuir mai.

Nú	Parseiru	Parseiru Existente/Foun	Area Kooperasaun
1.	Lara Pintas Australia	Ezistente/Foun	Apoiu bee mos
2.	Marry Myclof Today	Ezistente/Foun	Treinamentu
3.	Caritas Australia	foun	Horticultur
4.	Plan Internasional	Ezistente/Foun	Edukasaun
5.	Care Internasional	Ezistente/Foun	Apoio Merenda Escolar Edukasaun
6.	Fusona	foun	Horticultura/Formasaun
7.	Halerae/Jica	foun	Tara bandu/meu ambiente
8.	Ksi	tuan	Konservasaun/formasaun
9.	Hdi	foun	Konservasaun /Reflorestasaun
10.	Unicef	tuan	

Suco Matata sei kontinua identifika no nakloke ba kooperasaun ho parseiru foun balun ne'ebé seidak identifika iha lista ne'e, maibe iha objetivu/atividade ne'ebé relevante ho planu suco nian.

Parte 4: Planu Dezenvolvimentu Suco

.1. Vizaun

Komunidade ne'ebé Prospero, moris iha Igualdade hodi dezenvolve Rekursu Naturais ho emania Kapasidade rasik.

.2. Misaun Suco Matata nian

Atu atinji vizaun boot suco nian ne'e, suco Matata defini ona ninia misaun sira hanesan tuir mai ne'e:

1. Komunidade Suco Matata Assesu Dezenvolve ba Kapital Social

2. Dezenvelope Kapital Ekonomia
3. Kapital Infraestrutura, haforsa sistema Governo Lokal, no Kapasitasaun

.3. Meta sira ba Dezenvolvimentu nian

Vizaun no Misaun iha leten transforma hikas ba Meta sira Dezenvolvimentu iha Suco Matata hanesan tuir mai ne'e:

1. Hakarak atu estrada tama to'o aldeia sira (ALDEIA 4) iha tinan 5 nia laran
2. Iha tinan 3 nia laran komunidadade ho 90% mak asesu ona Be'e Mos
3. Eletrisidade bele dada ona ba uma kain (448) durante tinan 5 nia laran.
4. Iha parte Saude nian harii posto saude 1 iha aldeia Tarmausoru hodi aloka kedas pessoal saudenain 3, iha tinan 5 nia laran
5. Labarik sira ho idade eskolar iha kada aldeia (aldeia 4) asesu ona ba Edukasaun ne'ebé ho kualidade
6. Iha tinan 5 nia laran sei hari Centro Komunitario iha Kada Aldeia Hodi bele Akumula Comunidadade hodi Kria Enkontro/ halo Actidade sira Seluk iha Aldeia Laran.
7. Iha tinan 5 nia laran hakarak harii Merkadu komunitariu nian ida iha suku Matata atu komunidadade sira bele fan sira nia produto.
8. Iha tinan 4 nia laran iha planu ba Hari Tanel/Green House iha kada aldeia hodi sai sentru ba fini no hakiak ikan kada aldeia.

Objetivu sira ba Dezenvimentu nian

Meta sira ba dezenvolvimentu nian ne'ebé hatuur ona iha planu dezenvolvimentu ida ne'e, sei sukat liu husi objetivu sira hanesan tuir mai ne'e:

1. Planu Dezenvolvimentu Suku Matata sai planu mestra ba dezenvolvimentu iha suku.

2. Atu promove mos potencialidade suku Matata nian inklui ninia rekursus tomak ne'ebé eziste.
3. Nu'udar oportunidade atu lori dezenvolvimentu ba Suku ho dalan parseria ho patrosinador dezenvolvimentu nian.

.4. Valór suco Matata nian

Suco Matata adopta ona valór hirak tuir mai ne'e nu'udar valór komún ne'ebé comunidade no entidade hotu presiza konsidera no halao tuir.

- 1.Kultura
2. Dame
3. Estabilidade
4. Solidariedade

.5. Prinsípiu Suco Matata nian

Suco Matata halao ninia serbisu ba dezenvolvimentu nian tuir deit prinsípiu sira hanesan tuir mai ne'e; *(bele halo tuir prinsípiu balun ne'ebé deskreve ona iha Dekretu Lei)*

- 1.Transparansia
2. Inklusivo
3. Igualdade

.6. Potensialidade Lokál no Politika Dezenvolvimentu Suco

Bazeia ba rezultadu diagnóstiku iha parte 3 nian, suco **Matata** hakarak koloka potensialidade ne'ebé iha no politika dezenvolvimentu suco nian ba tinan 5 nian laran mak hanesan tuir mai ne'e:

Setór Dezenvolvimentu	Potensialidade Suco nian	Política atu desenvolve ba oin
Ekonomia	<ul style="list-style-type: none"> • Suku Matata lokaliza iha rai ne'ebé produtividade • Suku Matata iha ninia rai ne'ebe buras ho valor ekonomiku 	<ul style="list-style-type: none"> • Estabelese merkadu komunitariu iha sentru komutariu hodi akomoda potensialidade lokal no bele dada investor • Kria fatin ba produsaun batako iha sentru komunitariu
Infraestrutura	<ul style="list-style-type: none"> • Suku ne'ebé liga posto administrativo bazartete • Suku ne'ebé iha bee matan barak • Sai sentru ba Komunidade sira husi suco leorema no ponilala no asumanu • Nudar Sentru ba comunidade 	<ul style="list-style-type: none"> • Halo estrada ne'ebé liga ba bazartete no Liquiça • Dada Be'e Mos Ba Comunidade Sira nebe seidauk asesu ba Be'e Mos • Hari Sentru formasaun informal ba comunidade sira no bele hari biblioteca • Estabelese Posto Saude ba Comunidade

		hodi akumulá komudade sira besik iha ne'ebá.
Agrikultura	<ul style="list-style-type: none"> • Suku Matata nudar fatin estratejiku ba Horticultura • Suku Matata mos iha Plantasaun Cafe 	<ul style="list-style-type: none"> • Hari sentru hortikultura nian iha Sentru Komunitariu Matata nian • Precisa Estensionista mai fo formasaun • Halo aproximasaun ho Ministeriu Agrikultura No MTCI hodi aumenta folin ba Kafe • Hari tanel/ Green house iha kada Aldeia
Edukasaun	<ul style="list-style-type: none"> • Iha labarik barak ho idade eskolaridade ne'ebé la asesu ba edukasaun • Iha ona eskola ensinu pre-eskolar no ensinu baziku hamutuk (2 iha aldeia mauane no titi-buti iha suco matata) • Iha rai nebe komunidadade fornese ba desenvolvimentu 	<ul style="list-style-type: none"> • Hari Eskola Sentral ida hodi akumulá labarik sira ho idade eskola nian iha suku Matata • Recruta Professores • Halo kajerna ba profesores • Iha planu ba hari biblioteka hodi hasae kultura lee nian No centro treinamentu ba juventude
Saúde	<ul style="list-style-type: none"> • Suku Matata nudar sentru ba postu railaco no suco leorema 	<ul style="list-style-type: none"> • Hari Posto Saúde iha sentru komunitariu nian hodi hafasil komunidadade sira ba asesu saude ne'ebé kualidade • Aumenta mos pessoal saude ba postu saude sira iha aldeia 8

Turizmu	<ul style="list-style-type: none"> • Lokaliza iha fatin turistiku • Iha mos turizmu Religioza • Eziste turizmu kultural • Abrigo Istórico 	<ul style="list-style-type: none"> • Dezenvolve fila fali fatin Turizmo sira • Hari estasionamentu hodi hafasil peregrinu sira • Tau mapa iha siti turistiku sira no abrigo istórico sira
Ambiente	<ul style="list-style-type: none"> • Lokaliza iha fatin ne'ebé ho nia paisazen furak • Be'e matan natural 	<ul style="list-style-type: none"> • Hari fatin lixu • Fahe informasau kona ba keta sunu rai arbiru no tesi ai arbiru • Konserva ambiente liuhusi reflorestasaun
Kultura	<ul style="list-style-type: none"> • Uma Lisan • Tarabandu • Hametin Relasaun Família fetosa Umane 	<ul style="list-style-type: none"> • Konserva orijinalidade uma lisan • Kultura • Redus Lia Mate Lia Moris

.7. *Obstákulu no Estratéjia ba Dezenvolvimentu Suco*

Tuir mai ne'e, anália ba obstákulu ne'ebé komunidadade iha suco matata hasoru no estratéjia ne'ebé identifika ona hodi ultrapasa

Setór Dezenvolvimentu	Obstákulu ne'ebé Komunidadade sira hasoru	Estratéjia hodi hasoru
Ekonomia	<ul style="list-style-type: none"> • Kafe folin Tu'un no fuan la diak • Koto folin Tu'un, fuan la diak • Fehuk, Modo nia kuantidade menus nsst 	<ul style="list-style-type: none"> • Halo adubu organika • Hasae kualidade produsaun hodi hamenus sasan importadu
Infraestrutura	<ul style="list-style-type: none"> • Estrada cor beton aldeia sidauk Asesu hotu • Be'e la Suficiente tamba uza fulsa ahi ba Komunidadade • Eletridade seiduak kobre ba komunidadade • Linha electridade iha dalanibun sidauk instala 	<ul style="list-style-type: none"> • Husu ba ministeriu obras publika hodi hadia Estrada, Be'e mos no Eletridade

Agrikultura	<ul style="list-style-type: none"> • Mudansa Klimátika • Estragos husi Pesticida • Produsaun horticultura nia kuantidade menus 	<ul style="list-style-type: none"> • Precisa halo reflorestasaun • Precisa Aimoruk/Formasaun • Precisa hasae nia Quantidade
Edukasaun	<ul style="list-style-type: none"> • Meos manorin • Menos Facilidade • Menus kondisaun ba Professores sira 	<ul style="list-style-type: none"> • Recrutamento Manorin • Aumenta Facilidade • Hari fatin Dormitorio ba Professores sira
Saúde	<ul style="list-style-type: none"> • Komunidade sira dok husi Posto Saude • Menos Ambulnce • Uma ba pesoal saude sira sidauk iha 	<ul style="list-style-type: none"> • Presiza hari Postu Saude besik area rurais sira • Aumenta Ambulance • Apoiu uma pesoal saude sira
Turizmu	<ul style="list-style-type: none"> • Seidauk dezenvolve Turizmo • La hetan Receitas husi Vizitante • Sidauk promove turismo comunitario 	<ul style="list-style-type: none"> • Precisa dezenvolve Fila fali area Turizmo sira • Tau kedas tarefa ba visitante sira hodi la hamosu manipulasaun • Presiza promove turismo comunitario

Ambiente	<ul style="list-style-type: none"> • Fatin Lixo la iha • La koidado Ambiente 	<ul style="list-style-type: none"> • Construi fatin Lixo cada Bairro • Precisa tau Matan ba ita nia Ambiente • Hala'o limpeza jeral • Hadia programa tiga dolar
Kultura	<ul style="list-style-type: none"> • La conserva dansas tradisionais • Lia Mate Moris • Sidauk Promove suro tais tradisional 	<ul style="list-style-type: none"> • Hasae koñesimentu kona ba kultura, tradisaun no estilu moris comunidade nian • Reduz gastos ba Lia Mate, no Lia Moris • Presiza promove no treinamentu soru tais tradisional

.8. Planu Dezenvolvimentu Suco Matata tinan 2026 – 2030

Hafoin halo tiha análise ba rezultadu diagnóstiku hanesan deskreve ona iha seksaun 4.3 no 4.4, tuir mai suco Mulo defini ona planu asaun ba dezenvolvimentu tinan lima nian hanesan tuir mai ne'e:

1. Setór Ekonomia

Prioridade sira ne'ebé identifika ona nu'udár prioridade atu atinji iha tinan lima oin mai iha setór ekonomia nian mak hanesan tuir mai ne'e:

Prioridade Dezenvolvimentu	Periodu Implementasaun					Parseiru Potensial ba Implementasaun
	2026	2027	2028	2029	2030	
Hari Mercado iha suco		✓				MCI

2. Setór Infraestrutúra						
Prioridade sira ne'ebé identifika ona nu'udár prioridade atu atinji iha tinan lima oin mai iha setór infraestrutúra nian mak hanesan tuir mai ne'e:						
Prioridade Dezenvolvimentu	Periodu Implementasaun					Parseiru Potensial ba Implementasaun
	2026	2027	2028	2029	2030	
Estrada	✓	✓	✓	✓	✓	MOP,PNDS,PDIM
Be'e Mos	✓					PNDS,Plan, SMASA,NTF.BTL.EP
Eletrisidade	✓			✓		MOP,EDTL.EP
Hari Sentru komunitário					✓	MAE/Parseiru
Harii uma pesoal saude sira		✓	✓			Ministerio de saude
Harii uma ba mestri escola sira		✓				Ministerio de educasaun

3. Setór Agrikultura

Prioridade sira ne'ebé identifika ona nu'udár prioridade atu atinji iha tinan lima oin mai iha setór agrikultura nian mak hanesan tuir mai ne'e:

Prioridade Dezenvolvimentu	Periodu Implementasaun					Parseiru Potensial ba Implementasaun
	2026	2027	2028	2029	2030	
Tonnel/Green house	✓	✓	✓			MAP, NGO FUSONA,CARITAS ,Ausaid Avansa San ,INTERNASIONAL
Harii uma merenda escolar ba escola ebf 244 matata.		✓				Pnds, ministro edukasaun,ministro estatal.

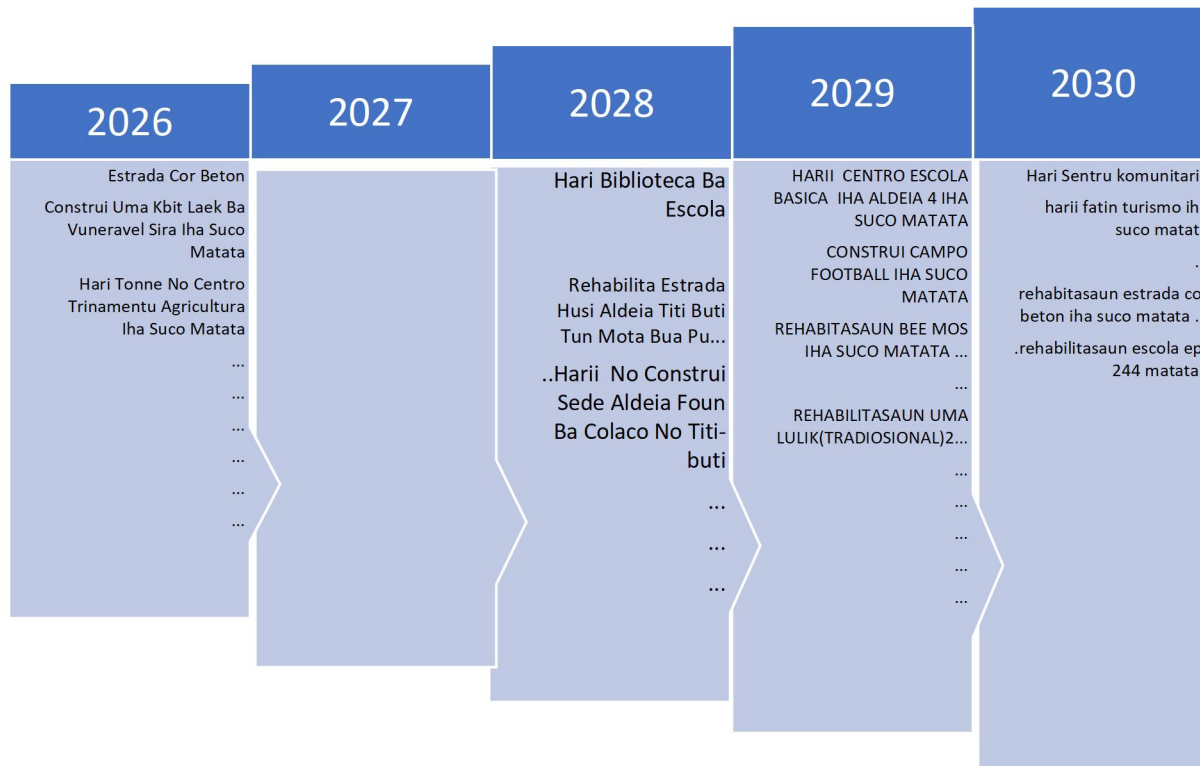
				9		
Hari Biblioteca kada Escola		✓				Ministerio da Educasaun
HARII MORU PROTESAUN BA ESCOLA		✓				Ministerio da Educasaun
MERENDA ESCOLAR	✓	✓	✓	✓	✓	Ministerio da Educasaun
HARI UMA BA MERENDA ESCOLAR EBF 244 MATATA	✓	✓				

5. Setór Saúde						
Prioridade sira ne'ebé identifika ona nu'udár prioridade atu atinji iha tinan lima oin mai iha setór saúde nian mak hanesan tuir mai ne'e:						
Prioridade Dezenvolvimentu	Periodu Implementasaun					Parseiru Potensial ba Implementasaun
	2026	2027	2028	2029	2030	
rehabilitasaun Posto Saúde (.matata)		✓			✓	Ministério saúde,pnds
Aumenta Sala Tratamentu Ba Pasiente			✓			
Presiza Aumenta Doutor Spesial		✓				

6. Setór Turizmu						
Prioridade sira ne'ebé identifika ona nu'udár prioridade atu atinji iha tinan lima oin mai iha setór turizmu nian mak hanesan tuir mai ne'e:						
Prioridade Dezenvolvimentu	Periodu Implementasaun					Parseiru Potensial ba Implementasaun
	2026	2027	2028	2029	2030	
MAU OSO		✓				Ministro turismo no pnds
CRUZ BOT		✓				
MOTA BUA PU		✓				

hanesan tuir mai ne'e:						
Prioridade Dezenvolvimentu	Periodu Implementasaun					Parseiru Potensial ba Implementasaun
	2026	2027	2028	2029	2030	
Uma Lulik	✓	✓				
Tais tradisional	✓	✓	✓	✓	✓	
Tarian tradisional	✓	✓	✓	✓	✓	

.9. Faze Implementasaun Planu Dezenvolvimentu Komunitáriu Periodu 2026-2030



Parte 5: Monitorizasaun no Avaliasaun

5.1. Monitorizasaun

Monitorizasaun ba implementasaun atividade sira ne'ebé planeia ona iha ne'e sei halo dala rua iha kada tinan. Ida ne'e hodi aseguira katak bainhira planu balun la inklui iha implementasaun semestra ka fulan 6 dahuluk nian, sei bele halo ajustamentu hodi inklui iha semestre ikus nian.

Atu bele halo monitorizasaun ida kontinua ba progresu dezvoltimentu planu dezvoltimentu komunitáriu nian, tuir mai sei agrupa planu ne'ebé koloka ona iha seksaun 4.7 tuir tinan no setór dezvoltimentu. Tuir mai, sei uza kódigu koor sira hanesan tuir mai ne'e hodi sukat ninia progresu implementasaun:

	= Planu ne'e implementa ona tuir tempu
	= Planu ne'e sei demora iha implementasaun ka muda ona ba tinan oin
	= Planu ne'e la konsege implementa

Tinan Implementasaun: 2026

Atividade Desenvolvementu	Setór	Progresu	Observasaun
---------------------------	-------	----------	-------------

	Dezenvolvimentu	Implementasaun	
Lista prioridade sira ba dezenvolvimentu husi setór hotu ba tinan ne'e nian	Indika atividade ne'e mai husi setór saida?	Tau kódigu koor tuir ninia progresu hanesan esplika iha leten	Halo esplikasaun badak ba progresu husi ativade ne'e nian.
1. .agricultura..	Hadia Cafe/Refloresta		Hadia Kualidade Cafe Husi Ngo Hdi No Kuda Kafe Oan Husi Comunidade
2. INFRASTRUCTUR/ESTRADA	Cor Estrada Husi Suco Matata Ba Suco Lihu		La Realiza Tamba Baseia Ba Orsamentu No Distancia
3. ...recursu humanu	Formasaun Ba Adubu Organic NO PESTIZIDA		Formasaun No Treinamentu Husi Ngo Fusona Ho Diresaun Agricultur Posto Ba Comunidade Aldeia Tarmausoru

4. HORTICULTURA	FORMASAUN		Hari Tonel Ba Kuda Modo Husi Ngo Caritas No Ausaid
5. ...Rehabilitasaun Sede Suco	Dada Beranda/Teras Ba Sede Suco		Rehabilitasaun Sede Suco Refere Baseia Ba Osan Mentu Fundus Suco

Tinan Implementasaun: 2027

Atividade Desenvolvementu	Setór Dezenvolvementu	Progresu Implementasaun	Observasaun
Lista prioridade sira ba dezenvolvementu husi setór hotu ba tinan ne'e nian	Indika atividade ne'e mai husi setór saida?	Tau kódigu koor tuir ninia progresu hanesan esplika iha leten	Halo esplikasaun badak ba progresu husi ativade ne'e nian.
1. ...infrastrutura estrada cor beton	Hadia estrada ba aldeia tarmausoru no titi-buti		Projetu Refere Se Realiza Iha Tinan Oin Baseia Ba Planu Orsamentu
2. ...Estrada Cor Beton	Hadia Estrada Cor Beton Iha Aldeia		Projetu Refere Se Realiza Iha Tinan Oin Baseia Ba Planu

	Tarmausoru		Orsamentu
3. ...Rehabilitasaun Sede Suco	Dada Beranda/Teras Ba Sede Suco		Rehabilitasaun Sede Suco Refere Baseia Ba Osan Mentu Fundus Suco
4. ...REHABILITASAUN POSTO SAUDE	REHABILITASAUN POSTO SAUDE		Projetu Refere Se Realiza Iha Tinan Oin Baseia Ba Planu Orsamentu
5. ...REHABILITASAUN SEDE ALDEIA	REHABILITA SEDE ALDEIA		Baseia Planu Orsamentu Husi Governu
6. ...			

Tinan Implementasaun: 2028

Atividade Desenvolvementu	Setór Dezenvolvementu	Progresu Implementasaun	Observasaun
<i>Lista prioridade sira ba dezenvolvementu husi setór hotu ba tinan ne'e nian</i>	<i>Indika atividade ne'e mai husi setór saida?</i>	<i>Tau kódigu koor tuir ninia progresu hanesan esplika</i>	<i>Halo esplikasaun badak ba progresu husi ativade ne'e nian.</i>

		<i>iha</i>	
1. ... Hari Biblioteca Ba Escola	EDUKASAUN		Hein Orsamentu Tinan Oin
2 .Rehabilita Estrada Husi Aldeia Titibuti BaMota Bua Pu	INFRASTRUTURA BASIC		Proposta Hatama Ona Ministerio Obras Public
3 Hari No Construi Sede Aldeia Foun Ba AldeiaColaco	Xede Aldeia Colaco		La Bele Implementa Tamba Rai/Fatin Costrusaun Laiha
4			
5...			

Tinan Implementasaun: 2029

Atividade Desenvolvementu	Setór Dezenvolvementu	Progresu Implementasaun	Observasaun
Lista prioridade sira ba dezenvolvementu husi setór hotu ba tinan ne'e nian	Indika atividade ne'e mai husi setór saida?	Tau kódigu koor tuir ninia progresu hanesan esplika iha leten	Halo esplikasaun badak ba progresu husi ativade ne'e nian.
1. ... HARIII CENTRO ESCOLA BASICA	EDUKASAUN		Promove Edukasaun Ba

IHA ALDEIA 4 IHA SUCO MATATA			Jersaun Foun Sira
2... ..Construi Campo Foot Ball	Desporto		La Bele Realiza Tamba Problema Rai Sidauk Klaru
3.....Rehabilitasaun Bee Mos Iha SucoMatata	Infraestructura Basico		Troka No Hadia Mesin Sanyo/Dap Sira Ne'ebe Hetan Apoiu Husi Parseiro Australia
4.....REHABILITASAUN UMA LULIK	Turismo Cultura No Tradisaun		Promove Uma Lisan No Cultura Timor Nia
..			

Tinan Implementasaun: 2030

Atividade Desenvolvementu	Setór Dezenvolvementu	Progresu Implementasaun	Observasaun
Lista prioridade sira ba dezenvolvementu husi setór hotu ba tinan ne'e nian	Indika atividade ne'e mai husi setór	Tau kódigu koor tuir ninia	Halo esplikasaun badak ba progresu husi ativade ne'e

	saida?	progresu hanesan esplika iha leten	nian.
1. ... Hari Sentru Komunitaria/Treinamentu	Centro Comunidade		Fatin Ba Formasaun Ba Comunidade
2...Hari Fatin Turismo Iha Suco Matata	Cultura No Turismo		Promove cultura no fatin turismo ba nasaun seluk
3...Rehabilitasaun Estrada Cor Beton Kuaze IhaAldeia 4	Infraestructura basico		Rehabitasaun ba estrada cor beton iha aldeia 4
4.....Rehabilitasaun Escola Ebf 244 Matata	edukasaun		Rehab escola ebf 244 matata

5.2. Avaliasaun

Avaliasaun sei halo iha tinan 5 ikus hodi sukat susesu sira husi implementasaun kada tinan no projeta fali ba planu foun iha tinan lima oin mai. Baze ba avaliasaun nian mak rezultadu monitorizasaun kada tinan ne'ebé suco sira dokumenta ona. Maibe, forma no instrumntu própriu ba avaliasaun nian sei halo husi divizaun monitorizasaun no avaliasaun nian iha nivel munispál liu husi koordinasaun no administrasaun postu administrativu ida-idak.

Parte 6 Final – Akta Aprovasaun

Akta Aprovasaun

Iha loron sigunda data 06 fulan abril 2026 tinan , realiza ona enkontru Konsellu Suco ne'ebé hola fatin iha Sede Suco matata. Ho partisipasaun másimu husi membru hotu Konsellu Suco nian, unanimamente aprova ona Dokumentu Planu Dezenvolvimentu Suco ba períodu tinan lima nian (2026-2030). Planu Dezenvolvimentu Komunitáriu ne'ebé aprova ona mak sei sai planu mestre hodi gia no orienta iniciativa hotu ba dezenvolvimentu iha Suco matata.

Membru Konsellu Suco ne'ebé aprova planu ne'e:

Nú	Naran	Pozisaun	Asinatura
1.	Erseo salsinha	Xefe do suco	
2.	Sancho saldanha	Sec. Suco	
3.	Jaco martins exposto	Financas Suco	
4.	Gilberto de jesus	Admin Suco	
5.	Osorio nunes cardoso	Sosial Suco	
6.	Adolfo martins da c	X. Aldeia colaco	
7.	Martinho tomas exposto	X. Aldeia mau-ane	
8.	Januario de jesus	X. Aldeia tarmausoru	
9.	Herculanu martins de jesus	X. Aldeia titi- buti	
10.	Mario dos santos	Delegado colaco	
11	Eufracia f trindade	Delegada colaco	

12	Joao martins	Delegado mau-ane	
13	Angelica dos s lobato	Delegada mau-ane	
14	Anastacia da conceiao	Delegado tarmausoru	
15	Lucia oliveira guterres	Delegada tarmausoru	
16	Belzito da c guterres	Delegado titi-buti	
17	Madalena m guterres	Delegada titi-buti	
18	Tito clementino exposto	Joven Mane	
19.	Alianca da c martins	Joven Feto	
20	Luis da costa	Lia nain	

*Aneksu sira: TOTAL IDOZUS NO INVALIDUS SUCO
MATATA.*

No	Naran Completo	Gender		Hela Fatin	Obs
		Mane	Feto		
1	Rafiel N Cardoso	M		Mauane	
2	Bendita Madeira		F	Mauane	
3	Andriano Dac . Ex	M		Mauane	
4	Nicolau Martins	M		Mauane	
5	Pedro Dosantos	M		Mauane	
6	Alcino Dac Pinto	M		Mauane	
7	Alberto Ximenes	M		Mauane	
8	Silvino Oliveira M	M		Mauane	
9	Armanda Sequira	M		Colaco	
10	Rozita Salsinha		F	Colaco	
11	Saturlinu Martins	M		Colaco	
12	Samuel Martins	M		Colaco	
13	Serafin Dac .Exposto	M		Colaco	
14	Martinho . O.Martins	M		Colaco	
15	Tomacia Sequira		F	Colaco	

16	Veronica. S .Dac		F	Colaco	
17	Teresa Assunção		F	Colaco	
18	Quintelanu Freitas	M		Tarmausoru	
19	Manuela Babo		F	Tarmausoru	
20	Madalena Salsinha		F	Tarmausoru	
21	Juvinal Dedeus	M		Tarmausoru	
22	Costantino Dac. M	M		Tarmausoru	
23	Manuel Gomes	M		Tarmausoru	
24	Jasinta Babo		F	Tarmausoru	
25	Afonso Dacosta	M		Tarmausoru	
26	Andreas Norberto	M		Tarmausoru	
27	Joaquin Ex Martins	M		Tarmausoru	
28	Angelino M De Jesus		F	Tarmausoru	
29	Jualiana Salsinha		F	Tarmausoru	
30	Anapaula Babo		F	Tarmausoru	
31	Evalina Dac Soares		F	Tarmausoru	
32	Gonsalo Dominic	M		Tarmausoru	
33	Apriliano M Da Cruz	M		Tarmausoru	
34	Aifa Gonsalves		F	Tarmausoru	
35	Izak Dos Lemos	M		Tarmausoru	
36	Olga Babo		F	Tarmausoru	
37	Alex N Ballo	M		Tarmausoru	
38	Damiao Gomes	M		Tarmausoru	
39	Gerson Ballo	M		Tarmausoru	
40	Sebastiao Da Costa	M		Tarmausoru	
41	Teo Dos Santos	M		Tarmausoru	
42	Matilda P Carvalho		F	Tarmausoru	
43	Adao De Jesus	M		Tarmausoru	

