

Índice

.....	1
Vizaun, Misaun, Metas, Objetivu, Valór no Prinsípiu Suco nian	3
Lia Agradeseментu husi Xefi Suco	5
Lia Menon Administradór Postu Administrativu	6
Apresiasaun Prezidente Autoridade Munisipál	7
Parte 1: Introdusaun.....	8
1.1. Antecedente.....	8
1.2. Baze legal	8
1.3. Objetivu	8
Parte 2: Perfil Suco	9
2.1. Kondisaun Suco.....	9
Istoria Suco nian	9
Demografia Suco	17
Situasaun Sosial	18
Situasaun Ekonomia.....	20
2.2. Kondisaun Administrasaun Suco	22
Divizaun Administrativa Suco	22
Estrutura Konsellu Suco	23
Parte 3: Diagnóstiku Suco nian	24
3.1. Diagnóstiku jerál.....	24
3.2. Análiza ba Parseiru Suco nian	27
Parte 4: Planu Dezenvolvimentu Suco	27
4.1. Vizaun	27
4.2. Misaun Suco nian.....	27

4.3. Meta sira ba dezvoltimentu nian	28
4.4. Objektivu sira ba dezvoltimentu nian	28
4.5. Valór Suco Ducurai nian	28
4.6. Prinsípiu Suco Ducurai nian	28
4.7. Potensialidade Lokál no Politika Dezvoltimentu Suco	29
4.8. Obstákulu no Estratéjia ba Dezvoltimentu Suco	30
4.9. Planu dezvoltimentu Suco Ducurai tinan 2026-2030	32
4.10. Faze implementasaun planu dezvoltimentu komuntáriu periodu 2026-2030	35
Parte 5: Monitorizasaun no Avaliasaun	36
5.1. Monitorizasaun	36
5.2. Avaliasaun	39
Parte 6 Final – Akta Aprovasaun	39
Aneksu sira.....	42

Vizaun

Kria Suco ne'ebe Prospero, Seguru, Ordenada no Desenvolvementu ho Komunitade ne'ebe Partisipativu no Integradu

Misaun

1. **Implementa Desenvolvementu:**
Establese Servico Administrasaun ne'ebe besik liu ba Komunitade halo atendentu direta ba povo
2. **Boa Governasaun:**
Hadia Transparensia no Integridade iha Jestaun Suco
3. **Desenvolvementu Infraestrutura:**
Hadia Infraestrutura Basiku (Estrada, Be'e mos, Eletrifikasaun no Turismo Komunitario)
4. **Kapasitasaun:**
Kapasita Dirijente local sira no aumenta Koenesementu iha Partisipasaun Komunitade iha Planeamentu Suco (Prioritizasaun Suco)
5. **Siguranca no Ambiental:**
Asegura Orden Publika, Hijene, no Protesaun Ambiental

Objetivo Pronsipal husi Vizaun no Misaun ida ne'e mak hametin puder Loka latu lori Desenvolvementu Sustentavel ba Povo

Meta sira ba Dezenvolvimentu

Misaun no Vizaun iha leten transforma hikas ba Meta sira Dezenvolvimentu iha Suco Dukurai hanesan tuir mai ne'e:

1. Dezenvolvimentu kapital sosial no implementa tuir plano ba moris diak povo tomak
2. Hodi garante kualidade obra ne'ebe diak fasilita asesu publiku ba komunitade
3. Melhora setor agrikultura nian ho aihan naton no seguru ba rendimentu ekonomia familia
4. Servisu administrasaun publiku, kualidade ho lais, fasil, transparente no akontabel

Objetivu Sira ba Dezenvolvimentu

Meta sira ba dezenvolvimentu defini hikas iha objetivu dezenvolvimentu nian hanesan tuir mai ne'e:

1. Hasae kualidade saude ne'ebe diak ba komunitade sira iha sucu ida ne'e
2. Kontrola kualidade infraestrutur ba komunitade iha sucu ida ne'e
3. Hasae kualidade hortikultura no ekonomia ba komunitade sucu ida ne'e
4. Hasae kualidade atendentu administrasaun ne'ebe diak iha sucu ida ne'e

Valór Sira Ne'ebe Suco Ducurai Adopta

Koletivamente, comunidade no lideransa sira iha Suco Ducurai define ona valor principal sira hanesan tuir mai ne'e

1. Adopta Valor Prinsipal Iha Suco Iaran, hametin valor Kultural Iha Komunitade Sira nia le'et
2. Adopta Tuir Religiiaun Fiar Nian Iha Suco Ida Ne'e
3. Adopta Lei Tara-Bandu Iha Suco Ida Ne'e

Prinsipiu

prinsipiu sira ba dezvoltimentu nian mak hanesan tuir mai ne'e:

1. Saude ne'ebe diak ba comunidade sira
2. Edukasaun ne'ebe diak ho natureza kultura nian ba foin sae sira feto ka mane
3. Kualidade hortikultura ne'ebe diak ba ekonomia familia nian
4. Komunitade sira asesu ba iha infraestrutura ne'ebe diak



Lia Agradesimentu

Uluk nia nain la haluha agradese ba Aman Maromak ne'ebe fo kbi'it no grasa mai ha'u hodi bele hala'o ha'u nia kna'ar nu'udar Chefe do Suco Ducurai hahu husi tinan 2019 to'o Eleitu Eleisaun iha tinan 2023 to'o 2030. Agradese mos ba Uma Lisan Matebian Natureza no Lulik tomak ne'ebe bali hela iha rai ida ne'e Liu-liu iha Suco Ducurai no mos ba Heroi sira ne'ebe luta ona ba Independensia RDTL . Hanesan Chefe do Suco Ducurai agradese ba IX Governo liu husi planu dezvoltimentu komunitariu (PDK) hodi valoriza no hatu'ur istoria kultura ukun iha Suco Ducurai nian.

Agradese mos ba Parte hotu ne'ebe fo ona hanoin hodi halo processu Elaborasaun ne'ebe ho diak.

1. Avo Lia Nain Husi Lisan Liurai no Maijor.
2. Prezidente Kultura ho Nia membro sira hotu.
3. Lideransa Komunitáriu Suco Ducurai

Ba Avo Beiala sira iha lisan Liurai no ba Avo/Aman Liurai sira Suco Ducurai nia ne'ebe ukun iha tempu uluk mai to'o ha'u hahu ha'u nia mandatu Chefe do Suco iha Tinan 2019 mai to'o agora e no futuro sei termina.

Obrigado Wain

Lia Agradesementu

Agradese ba grasa maromak nian hodi tulun prosesu tomak lao ho diak...

Agradese ba entidade tomak ne'ebe apoiu ona prosesu ida ne'e;

1. Ministériu Administrasaun Estatal
2. Sekretáriu Estadu Dezenvolvimentu Lokál
3. Autoridade Lokál
4. Administradór Postu Administrativu
5. Membro konsellu Suco
6. Ekipa Elaboradór
7. Komunidade no entidade tomak iha Suco laran

Kada entidade ne'ebe ita alista, presiza deskreve utoan sira nia knar no distribuisaun durante prosesu elaborasaun PDK nian, nune'e agradese ba sira tanba apoiu no kontribuisaun hirak ne'e

Lia Menon Administradór Postu Administrativu nian

Nu'udar autoridade lokál ne'ebe tau matan no supervizona direta prosesu elaborasaun iha kada suco, importante mos atu inklui lia menon/espresaun Administradór Postu Administrativu nian iha livru PDK nian. Lia menon Administardór Postu nian sei hakerek bazeia ba ninia esperensia durante akompañia ekipa elaboradór, prosesu ne'ebe halao, obstákulu ne'ebe hasoru no susesu ne'ebe atinji ona hodi fo apresiasaun ba rezultadu ne'e no tau matan iha implementasaun.

Apresiasaun Prezidente Autoridade Munisipál

Prezidente Autoridade Munisipál sei halo apresiasaun ba suco ida-idak nia rezultadu servisu ne'ebe transforma ona iha planu dezvoltamentu komunitáriu ba tinan lima. Prezidente Autoridade Munisipál nia apresiasaun mos hodi asegura apoiu husi Autoridade Munisipiu nian ba realizasaun planu no mehi sira suco nian.

Parte 1: Introdusaun

1.1. Antecedente

Deskrisaun badak kona-bá istoria dezvoltimentu iha suco, prosesu ne'ebé lideransa komunitáriu ho comunidade sira halo ona durante ne'e hodi akomoda aspirasaun sira ba dezvoltimentu nian. Planu ka dokumentu saida mak suco sira produz rasik ona durante ne'e, liga fali mai nesesidade atu suco sira bele produz ona planu dezvoltimentu suco nian.

1.2. Baze legál

Alista deit baze legál sira ne'ebé orienta suco ida-idak hodi elabora planu dezvoltimentu komunitáriu nian. Baze legál sira ne'e inklui no la limite ba:

- Lei número 9/2016 kona-bá lei suco nian
- Dekretu lei número 4/2024 kona-bá planeamentu dezvoltimentu komunitáriu
- Diploma Ministérial número .../2025 kona-bá modelu planeamentu

1.3. Objétivu

- Iha seksaun ida ne'e sei deskreve objetivu husi elaborasaun planu dezvoltimentu komunitáriu nian.
- Deskrisaun ba objetivu tenki uza linguajen operacional simples hodi fasil ba interpretasaun.
- *Ezemplu; Atu identifika potencialidade hotu comunidade nian ne'ebé sei tulun dezvoltimentu iha suco laran.*

1.1. Ámbitu

- Iha seksaun ámbitu ita halo limitasaun ba kobertura husi konteúdu planu dezvoltimentu komunitáriu nian.
- *Ezemplu: planu ne'e kobre deit prioridade ba dezvoltimentu ne'ebé sei halo iha tinan 5 nia laran hahu husi tinan 2025 to'o 2030.*

Parte 2: Perfil Suco



2.1. Kondisaun Suco

Istoria Suco nian

1. Antecedente

Ukun Liurai Ducurai ho baze mai husi Avo **NUA-LAKA** iha Foho Kailitilau. Avo **NUA-LAKA** reinkarna kbi'it ukun nian ba oan mane **TEIT-LAKA**. Husi avo **MAU-LAKA** maka ukun no Bali Rai, Animal ho Balada iha rai Ducurai.

Husi ne'e realsa katak ukun iha rai Ducurai mai kedas husi avo beiala sira. Nune'e estadu Portugésa mai transforma ukun Cultura nian ba administra Timor-Leste, beiala sira kumpri de'it ba ukun adminisrativa, laos kolonia sira mak lezitima ukun ba Liurai Ducurai.

2. Suco Ducurai mai husi Ukun, ne'ebe mak Avo sira husik hela iha Tempo neba

Avo sira ne'ebe haknar aan ba Ukun maka hanesan tuir mai:

1. **DOM DUA LAKMEA**
2. **LIURAI KOILBUI**
3. **LIURAI MAUHATU**
4. **LIURAI MAUMETA**
5. **KOVADOR MAULOE-MAJOR**
6. **MAUSESU-MAJOR**
7. **MAUMALI-MAJOR**



3. PROSESU HARI'I SUCO DUCURAI

Baze Polítika no Kultural sai hanesan kestaun Fundamental ba hari'i Suco Ducurai husi inisiador ne'ebé mensiona iha leten. Tendensia ba interese ukun husi Dom Hatmautei ne'ebé desvaloriza valor humanidade hodi halo Ducurai oan hanesan atan nune'e fundador sira reuni forsa polítika, moral no kultural hodi ba hasoru Governador iha Dili (Kota nor Deua) hodi husu legalizasaun Administrativu ba Estatutu Suco Ducurai hodi hamri'ik mesak tamba de faktu Ducurai hanesan territóriu ne'ebé ho ukun rasik husi baze kultural maibe de jure Ducurai subordinadu ba ukun husi Dom Hatmautei.

Nune'e prosesu refere hetan aprovasaun husi Governador ho realidade simu kedas **BABA** Ho **BANDEIRA** no Ordenamentu Territorial

I. HISTORIA SUCO DUCURAI NIAN

Suco Ducurai hari'i iha tinan 1902 iha tempu Kolonializasaun Portugés nian. Naran **Suco Ducurai** mai husi dialetu **Mambae** ho fraze rua **RAE DUKA** Ho **RAE SESU: RAE DUKA** Signifika, **RAI UKUN NAIN NO RAI BANDU NAIN. RAE SESU** Signifika, **RAI BELUN-NAIN** No **RAI VALI NAIN.** Husi Avo **MAULACA** ho nia feton **SESMAU**, Maka fo rai nia naran, tamba rai Ducurai belun ba ema hotu no vali ema hotu iha ukun no Bandu nia laran. Historikamente Suco Ducurai lidera ona husi lideransa komunitaria hamutuk Nain Sanulu (10) Tuir mai ne'e datallu ba Lideransa Suco Ducurai nian husi inisiu to'o agora inklui kna'ar ne'ebe sira halo.

II. LIDERANSA

1. Liurai Da-huluk

Naran Lideransa Komunitáriu: **Dom Dua Lacmea** Periode Ukun **1902 -1922.**

Obra/ Atinjimentu Ne'ebe Konsege Halo No Husik Hela

1. Hari'I Bandeira Suco Ducurai
2. Hari'I Sede Suco Ducurai
3. Ordenamentu territoriu Suco
4. Funsinamentu Estrutura Suco

2. Liurai Da-ruak

Naran Lideransa Komunitáriu: **Liurai Amu Sam** Periode Ukun **1922 -1935.**

Obra/ Atinjimentu Ne'ebe Konsege Halo No Husik Hela

1. Halo tos Kuminal
2. Organiza povo ba Partisipa iha Arolamentu
3. Organiza povo kuda kafe (plantasaun)

3. Liurai Datoluk

Naran Lideransa Komuniáriu: **Liurai Manuel Periode Ukun 1935-1945.**

Obra/Atinjimentu Ne'ebe Konsege Halo No Husik Hela

1. Loke Estrada
2. Tos Kuminal
3. Selu Inpostu

4. Liurai Da-haat

Naran Lideransa Komunitáriu: **Liurai Mateus Soares Periode Ukun 1945-1976.**



Obra/Atinjimentu Ne'ebe Konsege Halo No Husik Hela

1. Loke Estrada
2. Instala sentru prosesamentu kafé
3. Hari'I Sede Suco Ducurai
4. Hametin Ordenamentu territóriu Suco

5. Liurai Da-lima

Naran Lideransa Komunitáriu: **Liurai Manuel Carvalho Soares Periode Ukun 1976-1997**



Obra/Atinjimentu Ne'ebe Konsege Halo No Husik Hela

1. Dezenvolvimentu Infraestrutura Suco
2. Kria facilidade desportu (Kampu Football)
3. Konstrusaun Uma Kultura
4. Konstrusaun Liurau Nua-Laca Kailitilau

6. Liurai Da-neen

Naran Lideransa Komunitáriu: **Liurai Orlando Maia Perode Ukun 1997-1999**



Obra/Atinjimentu Ne'ebe Konsege Halo No Husik Hela

1. Dezenvolvimentu Infraestrutura Suco
2. Loke Estrada rural ba Aldeia sira
3. Dezenvolvimentu setor Micro Ekonomia
4. Kria kondisaun ba konsulta popular 1999

7. Liurai Da-hitu

Naran Lideransa Komunitáriu : **Liurai Manuel Carvalho Soares Periode Ukun 1999-2005**



Obra/Atinjimentu Ne'ebe Konsege Halo No Husik Hela

1. Normaliza situasaun politika post-konflitu
2. Atendementu servisu Emerzencia
3. Mobiliza no Organiza povu hodi partisipa iha eleisaun Assembleia Konstituiante, Eleisaun prezidensial no restaurasaun Independensia
4. Kopera no Organiza Eleisaun komunitaria iha tinan 2005

8. Liurai Da-ualu

Naran Lideransa Komunitáriu : **Liurai Rui Alberto Soares Periode Ukun 2005-2016**



Obra/Atinjimentu Ne'ebe Konsege Halo No Husik Hela

1. Funsionamenttu Administrasaun Suco
2. Kostrusaun Infraestrutura Bazika
3. Konstrusaun sede suco
4. Koopera ho instituisaun relevantes ba sosializasaun, kampaña Eleitoral ba Eleisaun 2007-2012
5. Kria lei tarabandu
6. Tos kuminal
7. Idozos
8. Kostrusaun Sede kultura
9. Konstrusaun kapela Sabelo
10. PNDS konstrusaun sentru komunitária, Be'e Mos Aldeia Assui-Kraik no Renumata
11. Elektrisidade ba Aldeia 5

9. Lideransa Da-sia

Naran Lideransa Komunitáriu : **Chefe do Suco Adolmando Rocha Exposto**
Periode Ukun 2016-2019



Obra/Atinjimentu Ne'ebe Konsege Halo No Husik Hela

1. Funsionamentu administrasaun Suco

10. Liurai Da-sanulu

Naran Lideransa Komuniáriu : **Liurai Rafael Soares Maia** Periode Ukun 2019-
2030



Obra/Atinjimentu Ne'ebe Konsege Halo No Husik Hela

1. Hametin Funsionamentu Administrasaun Suco
2. Rehabilitasaun Sede Suco Ducurai

3. Programa Uma kbiit laek (UKL) ba Aldeia 5 uma UKL Sanulu resin rua (12) ba Aldeia 4 Suco Assui-Lau
4. Estrada PNDS ba Aldeia 5
5. Konstrusaun Estrada Públiku Letefoho, Ducurai, To’o Ainaro
6. Konstrusaun Sentru Saude Lebululi
7. Konstrusaun Escola EBC Ducurai
8. Melhoramentu Be’e mos (Leoana-posto Letefoho)
9. Rehabilitasaun ba liña Eletridade
10. Programa Grupo Pekuaria no Vetenario
11. Projetu doadores UNDP konstrusaun ponte Lakau no dada be’e mos
12. Dezastre naturais hetan apoiu uma husi MSSI ba Aldeia 4

LISAN BINONA – SABELO

HISTORIA UKUN LIURAI DUCURAI

ASTRAKSI

Bazeia ba politika Governo hodi elabora Planu Dezenvolvimentu Komunitariu nu’udar instrumentu ba politika descentralizasaun ba ordem konstituisional nune’e fo espasu ba lideransa kultural hodi aborda istoria kultura ninian, nune’e ami jersaun ukun Liurai Ducurai hodi deskreve istoria ukun nian husi inisiu to’o agora.

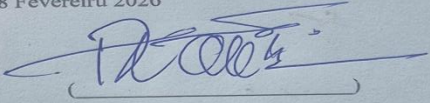
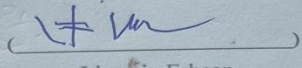
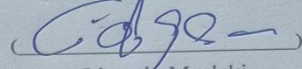
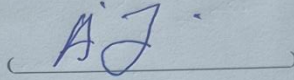
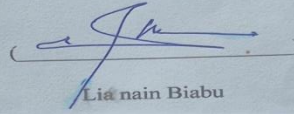
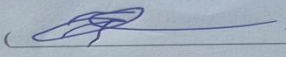
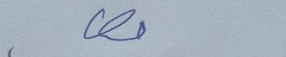
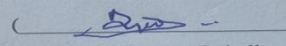
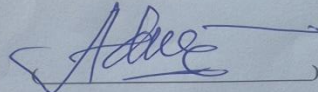
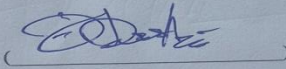
Dokumentu ida ne’e nu’udar patrimoniu kultural no kolaborasaun mutual hodi kontribui ba Nasaun nia susessu.

Ducurai, 08 Febreiru 2026

Reprezentante Liurai Oan

Ducurai, 08 Febreiru 2026

Reprezentante Liurai oan

1. Rui Alberto Soares	 Prezidente Kultura
2. Fernando Tilman	 Lia nain Erbean
3. Calisto de Deus Soares	 Lia nain Mealeki
4. Albero Santos de Jesus	 Lia nain Darpu
5. Armando Maia de Oliveira	 Lia nain Biabu
6. Fernando Afonso Maia	 Lia nain Ainapa
7. Paulino de Deus	 Lia nain Salake
8. Oscar Soares	 Lia nain Reman Behali
9. Adelino Maia	 Lia nain Amu Maijor
10. Juliuo Maia	 Lia nain Amu Maijor

Demografia Suco Ducurai

Totál populasaun iha Suco Ducurai hamutuk 3.997 Feto 1.980 Mane 2017. Husi númeru ida ne'e, nia distribusaun tuir idade mak hanesan tuir mai ne'e:

Idade (Tinan)	Feto	Mane	Total
0-5	253	261	514
6-10	219	225	444
11-15	208	192	400
16-20	196	200	396
21-25	209	207	416
26-30	190	188	378
31-35	181	179	360
36-40	109	125	234
41-45	83	103	186
46-50	81	75	156
51-55	71	79	150
56-60	71	80	151
61-65	44	38	82
65-70	33	37	70
71-75	22	20	42
76 ba leten	10	8	18

Númeru populasaun suco Ducurai tuir nivel edukasaun, nian bele haree iha tabela tuir mai:

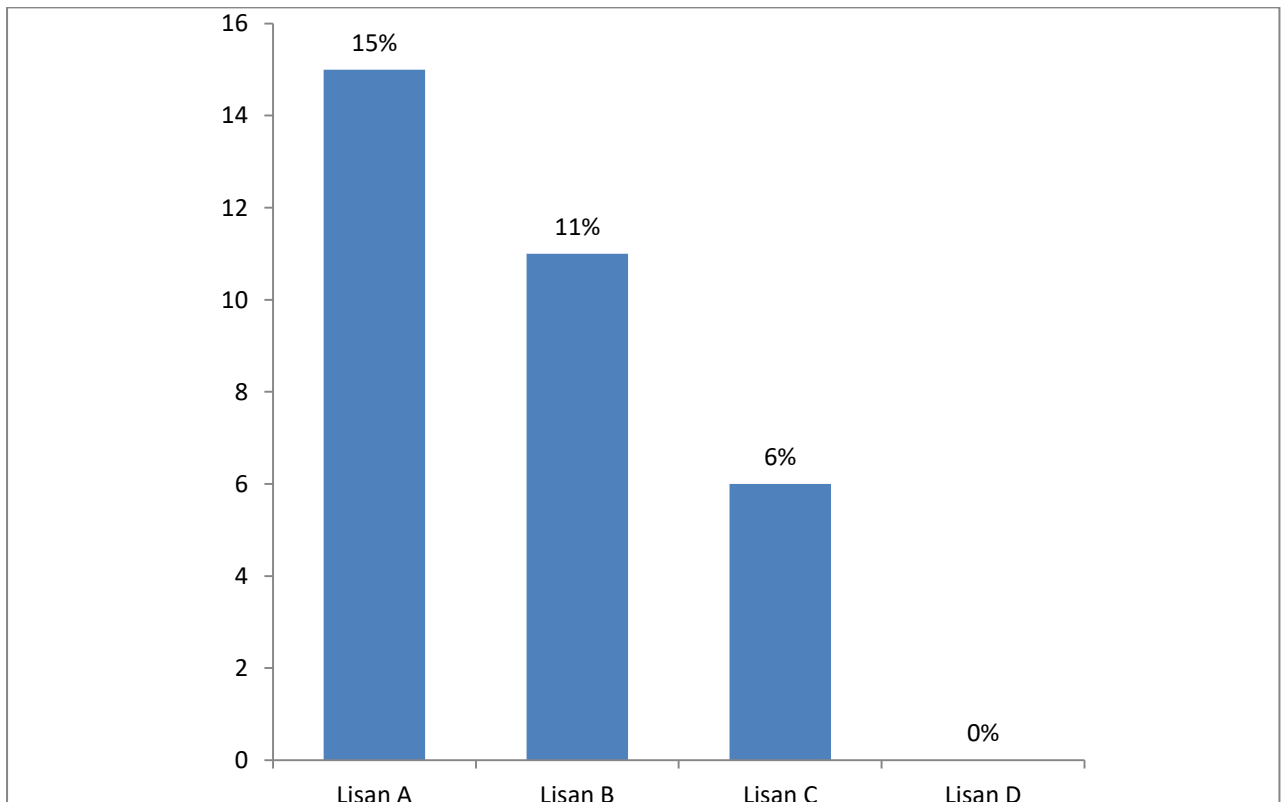
Idade (tinan)	Feto	Mane	Total
Pre-eskolar	31	30	61
Ensinu baziku siklu	469	450	919
Ensinu sekundariu	340	332	672
Lisensiatura	90	92	182
Masteradu	1	2	3
Doutoramentu	-	-	-

Situasaun Sosial

Populasaun Suco Ducurai kompostu husi lisan 33, **Binona Ducurai, Mauteni, Sabelo Uma Liurai, Uma Laco Bou-Samea, Mealeki, Darpu, Biabu, Salake, Ainapa, Behali Lebudu, Leobesi, Bidat, Biur, Bihahi, Bidole, Goupu dabate, Manbuti, Maulei, Maunalo, Darpu, Biur Amdat, Maunae, Mauara, Raslalan, Leihlau, Manbuti Manmea, Bihahi, Umnai, Raebuti, Mauusa, Leiblala, Dirmau.**

Distribuisaun populasaun iha Suco Ducurai tuir lisan mak prezenta iha grafiku mai ne'e: (nota: dados ne'ebe prezenta iha grafiku ne'e bele uza persentagen deit)

Populasaun tuir Lisan



Aleinde populasaun iha suco Ducurai reside mós sidadaun sira husi munisípiu seluk no estranjeiru / rai liur mak hanesan Dili, Aileu, Oecusse, Baucau, Viqueque, Manufahi, Covalima, Ainaru, Liquisa, Indonesia Númeru populasaun husi nasaun sira temi iha leten bele haree iha tabela tuir mai ne'e:

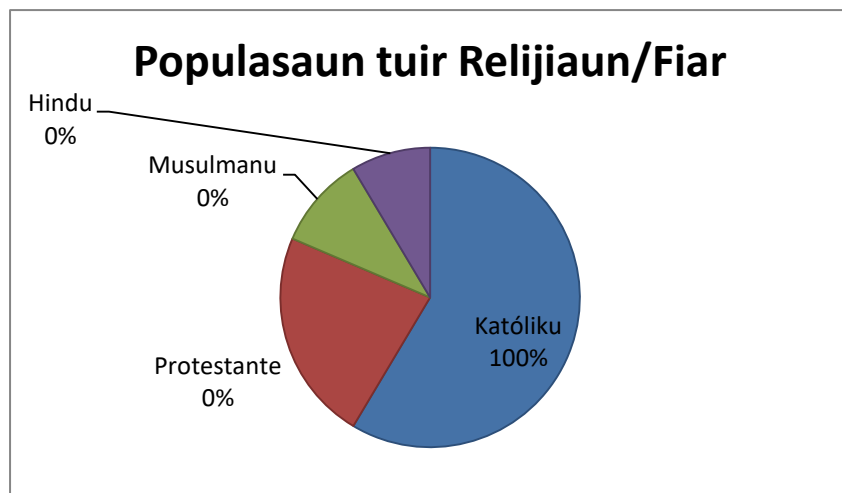
Nú	Municipiu/nasaun orijen	# feto	# mane	Total	Observasaun
1	Dili	1		1	Kaben Tama
2	Aileu	2		2	
3	Oecusse	3	1	4	
4	Baucau	3		3	
5	Viqueque	2		2	
6	Manufahi	3		3	
7	Covalima	5		5	
8	Ainaru	3		3	
9	Liquisa	3		3	
10	Indonesia	4		3	

Populasaun suco Ducurai bele kolia lian sira hanesan Mambae, Tetun, Ingles, Portugues, Bahasa.

Tuir mai ne'e mak detallu husi lian ne'ebe populasaun suco Ducurai bele kolia ho persentajen utilizador lian refere.

Nú	Lian ne'ebe bele koalia	Persentajen populasaun	Observasaun
1	Mambae	100%	Diak Loos
2	Tetun	95%	Diak
3	Ingles	50%	Diak Naton
4	Portugues	50%	Diak Naton
5	Bahasa	25%	Diak Naton

Iha aspetu fiar nian, populasaun suco Ducurai fiar iha religiaun Katólíka ho ninia detallu distribuisaun hanesan iha gráfiku tuir mai:



Aleinde ne'e populasaun Sucu Ducurai ne'ebe iha nesesidade spesifiku ka populasaun ho kondisaun defisiensia hamutuk 30 ne'ebe kompostu husi feto 17 mane 13. Iha mos grupu vulneravel sira hanesan faluk, oan kiak, idozu no individu ne'ebe laiha rendimentu mak hanesan tuir mai ne'e

Nú	Ema ho defisiensia no grupu vulneravel	#feto	#mane	Total	Obsrvasaun
1	Ema ho defisiensia	17	13	30	
2	Idozu	114	83	197	
3	Grupú Vulneravel	47	103	150	
4	Bolsa da Mae	19	4	23	

Situasaun Ekonomia

Fontes rendimentu principal husi populasaun iha suco Ducurai nian maka Agrikultór, Negosiante, Funsionario, no nudar sira nia fontes ba rendimentu nian

Nú	Okupasaun /servisu	Total	Mane	Feto
1	Agrikultór	-	-	-
2	Peskador	-	-	-
3	Hakiak animal ho fins ba negosiu	-	-	-
4	Negosiante (faan no sosa ho	5	5	-

	fundus la liu \$ 5000			
5	Emprezariu (iha ona estabesimentu negosiu ho fundus liu \$ 5000 iha kbiit fo empregu ba ema seluk)	2	2	-
6	Funsionariu (publiku no privadu husi setor oioin)	97	54	43
7	Servisu iha rai liur	80	60	20
8	Estudante (sei prekkuenta hela estudu husi nivel pre-eskolar to'o universitariu)	1.652	812	840
9	Dezempregu (ema ne'ebe la frekuenta eskola no la hola parte iha knar sira ne'ebe temi iha leten)	2.121`	1021	1100

Aleinde fontes rendimentu / knar populasaun nian hanesan deskreve ona iha leten, ekonomikamente, Suco Ducurai iha mos potencialidade lokal/natural ne'ebe bele konsidera nu'udar fontes ekonomia suco nian mak hanesan deskreve iha tabela tuir mai ne'e:

Nú	Potensialidade lokál	Volume/kuantidade	Kondisaun existente
1	Kafe	Diak	Diak
2	Koto	Naton	Diak
3	Batar	Naton	Diak
4	Ai-farina	Naton	Diak
5	Fehuk	Naton	Diak

Husi sorin seluk, Suco Ducurai mos iha ona estabelesimentu negosiu ne'ebe koonsidera nu'udar fontes ba dezvoltimentu negosiu ne'ebe konsidera nu'udar fontes ba dezvoltimentu ekonomia, kriaun empregu no kresimentu ba rendimentu familia nian, hanesan alista iha tabela tuir mai ne'e:

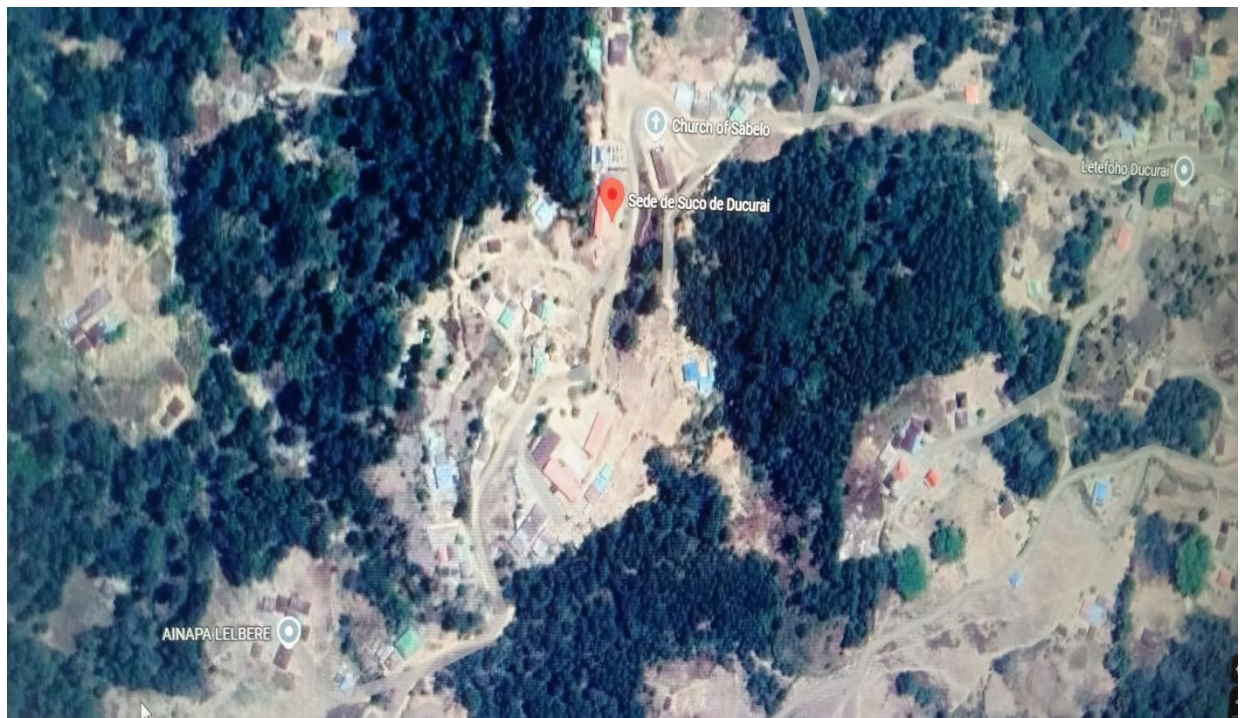
Nú	Estabelesimentu negosiu / industria	kuantidade
1	Kafe	4
2	Modo	1
3		

2.2. Kondisaun Administrasaun Suco

Divizaun Administrativa Suco

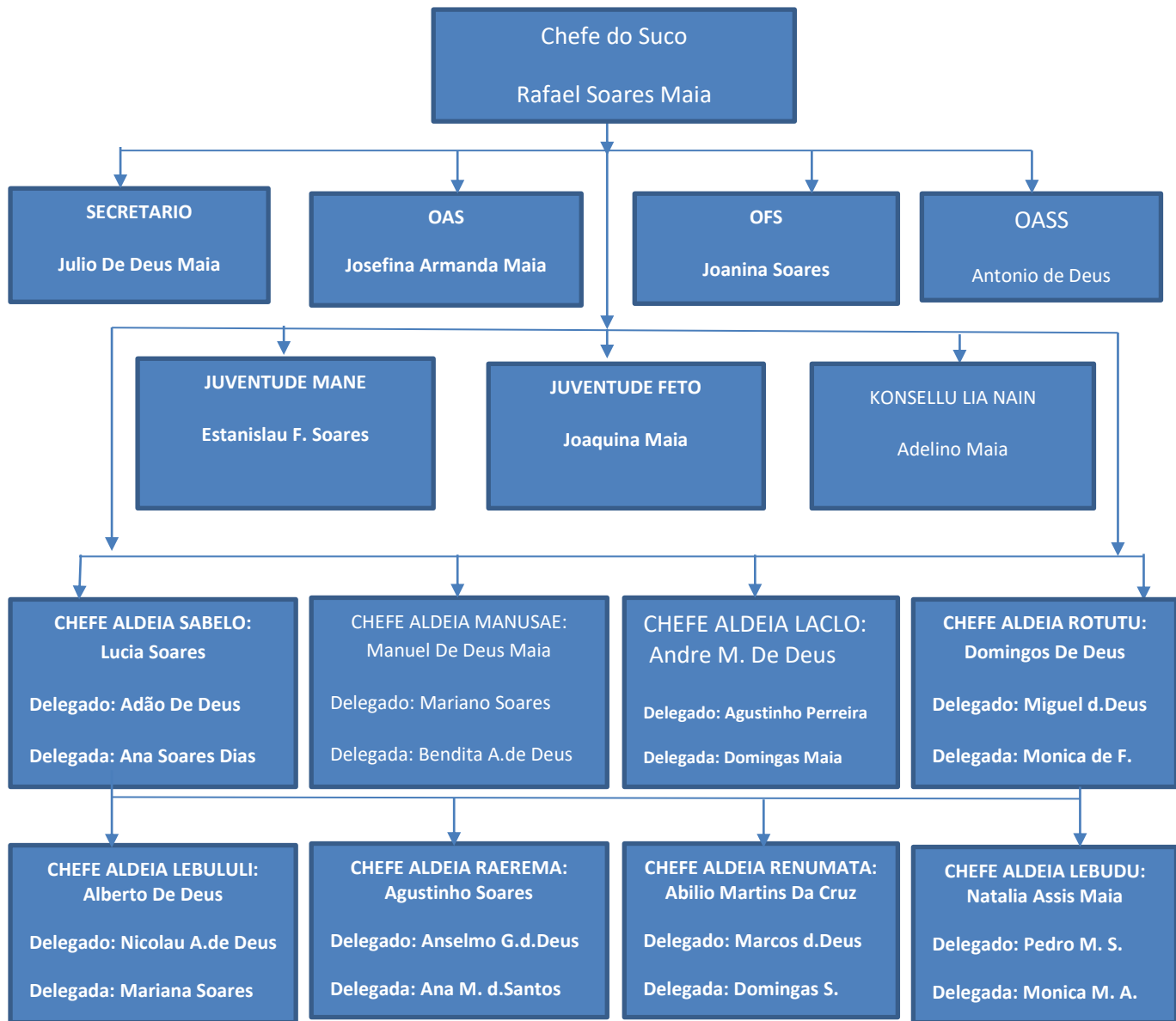
Suco Ducurai kompostu husi Aldeia 8 no okupa area 19.24 KM². Vizualizasaun Geográfika husi Suco Ducurai nian bele haree iha mapa tuir mai ne'e:

Mapa Suco



Estrutura Konsellu Suco ho Oficial Apoiu Administrasaun Suco

Estrutura Suco Ducurai ba Periodu 2026-2030 nian mak tuir mai ne'e:



Parte 3: Diagnóstiku Suco Nian

3.1. Diagnóstiku jeral

Ba nesiedade elaborasaun no projesaun iha plano dezvoltamentu komunitáriu iha Suco Ducurai ba periodu tinan 2026-2030 nian, simplesmente utiliza formula analiza SWOT (Strengths, Weaknesses, Opportunity and Thread) ka forsa, frakeza, oportunidade no ameasa sira.

Rezultadu diagnóstiku nian apresenta iha diagram tuir mai ne'e:

Setór	Strengths/for sa sira	Weaknesses/Frake za sira	Opportunities/O portunidade sira	Threats/Ameasa
Ekonomia	- Modo	- Fatin ba vendedores sira la suficiente	- Presiza tau fatin ne'ebe diak ba vendedor sira hodi kuidadu ita nia produktu local sira iha merkadu	- Iha mos mudansa klimatika
Infraestrutu ra	- Be'e mos - Eletrisidade iha Aldeia Rearema no Renumata	- Komunidade suco Ducurai seidauk assesu ba be'e mos 100% - Fo impaktu ba estudante sira la estuda ho diak iha kalan no komunidade sira	- Komunidade sira bele assesu ba be'e mos ho diak - Hakarak Komunidade husi Suco Ducurai hotu- hotu assesu ba eletrisidade	- Iha tempu udan no bailoron - Dalabarak la assesu ba informasaun ruma
Agrikultura	Hortikultura	- adubu oragniku la dun diak iha mos fatin ne'ebe la seguru	- Presiza fatin seguru no adubus diak ba produktu local	- Klima

	- Kafe	- la hadia, no la kuidadu	sira - Hadia ho diak no kuidadu hodi fo fuan diak	- Bainhira la kuidadu mak nia kualidade la dun diak
Edukasaun	- Escola	- Menus sala de aula ba estudante sira, laiha fatin biblioteka atu nune'e iha oras livre estudante sira bele le'e no fatin tau merenda escolar	- Tau fatin biblioteka iha eskola atu nune'e iha oras livre estudante sira bele le'e no estuda	- Fatin la suficiente
Saúde	- Fasilidade Saude - Ambulancia	- Suco Ducurai iha Aldeia 4 ne'ebe Dok husi sentru saúde wainhira atu halo tratamentu - Menus Ambulancia	- Hala'ο formasaun kona ba Saúde nian iha Aldeia sira, liu-liu ba Inan sira - Aumenta tan Ambulancia iha Postu Saúde	- Soe Foer ki'ik, Bo'ot Arbiru no inan isin rua sira balun lakohi ba fasilidade saúde - Menus Ambulancia mak sei fo impaktu negative ba comunidade sira wainhira hetan moras todan no inan grávida sira

Turizmu	- Turizmu Religiozo Cristo Liurai Lete-Foho	- Dalan la dun diak atu vizitante sira hodi ba vizita fatin turizmu religiozo	- Sei Kuda ai-horis besik fatin refere no sei hadia dalan ba fatin refere	- Komunidade sira balun sei husik hela animal besik fatin refere
Ambiente	- Ai-horis	- Tesi ai arbiru, sunu rai arbiru, soe foer arbiru	- Komunidade sira mak tenki kuidadu ambiente	- Fo impaktu negative bakomunidade sira iha tempu udan no bailoron
Kultura	- Feto sá Umane	- Halo lia ruma obrigatoriu tenki fo sasan ne'ebe tuir kultura nian	- Tenki valoriza no tau importansia ba tarabandu hodi reduz lia feto sá umane	- Se obriga malu bainhira halo lia, gastus barak liu ba halo lia mak ekonomia familia sei laiha mudansa

3.2. Analiza ba parseiru suco nian

Aleinde diagnóstiku jeral hanesan hatuur ona iha leten, Suco Ducurai mós identifika ona parseiru sira ne'ebe bele apoiu implementasaun planu dezvoltimentu suco nian. Tabela tuir mai ne'e mak lista parseiru sira ne'ebe apoiu ona atividade iha suco no parseiru foun ne'ebe iha possibilidade bele apoiu planu dezvoltimentu iha tempu tuir mai:

Nú	Parseiru	Parseiru Exestente/Foun	Area Kooperasaun
1	Mercy corps	parseiru	Fo formasaun ba comunidade sira
2	Care	parseiru	Apoiun escola
3			

Suco Ducurai sei kontinua identifika no nakloke ba kooperasaun ho parseiru foun bçalu ne'ebe seidauk identifika iha lista ne'e, maibe iha objetivu/atividade ne'ebe relevante ho planu suco nian

Parte 4: Planu Dezenvolvimentu Suco

4.1. Vizaun

Suco Ducurai nia vizaun ba dezvoltimentu to'o 2030

1. Populasaun ida ne'ebe seguru, dezvoltidun no prosperiu tuir lei ukun no norma tradisaun iha suco ida ne'e.

4.2. Misaun Suco nian

Atu atinji vizaun bo'ot suco nian ne'e, suco ucurai define ona ninia misaun sira hanesan tuir mai ne'e:

1. Dezenvolve no melora servisu partisipasaun comunidade hodi garante dezvoltimentu iha suco.
2. Dezenvolve no flotarese setor dezvoltimentu infraestruturá iha suco ida ne'e
3. Dezenvolve no melora setor agrikultura hodi hasae produtividade populasaun nian iha suco ida ne'e
4. Dezenvolve setor servisu administrasaun publik ho kualidade elektronik hodi responde nesidade publiku iha suco ida ne'e

4.3. Meta Sira Ba Dezenvolvimentu Nian

Atu atinji vizaun bo'ot ne'ebe define ona no hala'o ho diak misaun sira ne'ebe deskreve iha leten, suco Ducurai koloka meta sira ba dezenvolvimentu nian hanesan tuir mai ne'e:

1. Dezenvolvimentu kapital social implementa tuir plano ba moris diak povo tomak suco Ducurai
2. Hodi garante kualidade obra ne'ebe diak fasilita asesu publiku ba komunidadade
3. Melhora setor agrikultura nian ho aihan naton no seguru ba rendimentu ekonomia familia
4. Servisu administrasaun publiku ho kualidade ho lais, fasil, transparant no akontabel

4.4. Objetivu Sira Ba Dezenvolvimentu Nian

Meta sira ba dezenvolvimentu nian ne'ebe hatuur ona iha planu dezenvolvimentu ida ne'e, sei sukat liu husi objetivu sira hanesan tuir mai ne'e:

1. Hodi hasae kualidade saude ne'ebe diak ba komunidadade sira iha suco ida ne'e
2. Hodi hasae kualidade infraestrutur ba komunidadade iha suco ida ne'e
3. Hodi hasae kualidade hortikultura no ekonomia ba komunidadade suco ida ne'e
4. Hodi hasae kualidade atendimentu administrasaun ne'ebe diak iha suco ida ne'e

4.5. Valór Suco Ducurai nian

Suco Ducurai adopta ona valor hirak tuir mai ne'e nu'udar valor komún ne'ebe komunidadade no entidade hotu prezisa konsidera no hala'o tuir.

1. Adopta Valor Prinsipal Iha Suco Ida Ne'e Kultural Iha Komunidadade Sira
2. Adopta Tuir Religiaun Fiar Nian Iha Suco Ida Ne'e
3. Adopta Lei Tara-Bandu Iha Suco Ida Ne'e

4.6. Prinsipiu Suco Ducurai nian

Suco Ducurai hala'o ninia servisu ba dezenvolvimentu nian tuir deit prinsipiu sira hanesan tuir mai ne'e: (bele halo tuir prinsipiu balun ne'ebe deskreve ona iha dekretu lei)

1. Saude ne'ebe diak ba komunidadade sira
2. Edukasaun ne'ebe diak iha futuru mai
3. Kualidade hortikultura ne'ebe diak ba ekonomia familia nian
4. Komunidadade sira asesu ba iha infraestrutur ne'ebe diak

4.7. Potensialidade Lokál no Politika Dezenvolvimentu suco

Bazeia ba rezultadu diagnóstiku iha parte 3 nian, suco Ducurai hakarak koloka potensialidade ne'ebe iha no politika dezenvolvimentu suco nian ba tinan 5 nia laran mak hanesan tuir mai ne'e:

Setór Dezenvolvimentu	Potensialidade suco nian	Politika atu dezenvolve ba oin
Ekonomia	<ul style="list-style-type: none"> • Suco Ducurai iha nia potensialidade ba ekonomia mak • Kafe, modo, etc 	<ul style="list-style-type: none"> • Estabelese ka kria fatin ba negosiu iha suco laran
Infraestrutura	<ul style="list-style-type: none"> • Suco Ducurai mos sai hanesan fatin públiku iha posto Lete-Foho • Suco Ducurai mos iha Be'e matan 	<ul style="list-style-type: none"> • Estrada Públiku hodi hala'o Viagem • estabelese hodi dada be'e mos ba comunidade sira
Agrikultura	<ul style="list-style-type: none"> • Kafe • Hortikultura Modo 	<ul style="list-style-type: none"> • Aumenta presu kafe • Presiza adubus no rai ne'ebe bokur hodi dezenvolve diak liu tan
Edukasaun	<ul style="list-style-type: none"> • Estudante ne'ebe ho idade ki'ik hodi aprende iha pre-escolar ho distancia ne'ebe dok 	<ul style="list-style-type: none"> • Hari'i fatin pre-escolar kada aldeia hodi
Saúde	<ul style="list-style-type: none"> • Sentru Saúde komunitariu iha Suco Ducurai 	<ul style="list-style-type: none"> • Atendimentu ba comunidade sira ho diak no justu
Turizmu	<ul style="list-style-type: none"> • Fatin Turizmu Religioza Cristo Liurai 	<ul style="list-style-type: none"> • Kuda ai-horis besik fatin refere hodi proteze rai monu no dezenvolve liu tan iha oin mai

Ambiente	<ul style="list-style-type: none"> • Suco Ducurai iha ambiente ne'ebe moos no furak 	<ul style="list-style-type: none"> • Labele soe foer Arbiru no kuidadu nafatin ambiente
Kultura	<ul style="list-style-type: none"> • Uma Lisan • Tara bandu • Lia Feto sá Umane 	<ul style="list-style-type: none"> • Kultura • Dezenvolve liu tan tara bandu hodi hasae rendimentu ekonomia familia • Reduz halo lia Feto sá Umane

4.8. Obstákulu No Estratéjia Ba Dezenvolvimentu Suco

Tuir mai ne'e, anália ba obstákulu ne'ebe komunidadade iha Suco Ducurai hasoru no estratéjia ne'ebe identifika ona hodi ultrapasa

Setór Dezenvolvimentu	Obstákulu ne'ebe komunidadade sira hasoru	Estratéjia ne'ebe hasoru
Ekonomia	<ul style="list-style-type: none"> • Kafe ho folin ne'ebe mak tuir nia standard • Ai-farina fa'an tuir nia tempu 	<ul style="list-style-type: none"> • Hadia diak liu tan hodi hasae kualidade produktu local
Infraestrutura	<ul style="list-style-type: none"> • Eletridade ba Aldeia sira seidauk kobre hotu • Be'e mos 	<ul style="list-style-type: none"> • Dada liña elatrisidade ba aldeia hotu ne'ebe pertense iha Suco Ducurai • Be'e mos ba Aldeia sira
Agrikultura	<ul style="list-style-type: none"> • Produsaun hortikultura laiha kuantidade 	<ul style="list-style-type: none"> • Halo adubu orgániku hodi hasae nia kualidade diak

Edukasaun	<ul style="list-style-type: none"> • Menus sala de aula ba estudante sira • Biblioteka laiha • Menus fasilidade 	<ul style="list-style-type: none"> • Aumenta fasilidade ba eskola sira • Hari'i biblioteka iha eskola sira hodi nune'e oras livre estudante sira bele le'e no estuda
Saúde	<ul style="list-style-type: none"> • Iha comunidade balun dook husi centro saúde • Menus ambulancia 	<ul style="list-style-type: none"> • Presiza tan ambulancia ba centro Saúde sira no formasaun saúde ba comunidade sira atu fasilita comunidade sira ne'ebe dook husi Centru Saúde
Turizmu	<ul style="list-style-type: none"> • Turizmu sira seidak dezenvolve ho diak 	<ul style="list-style-type: none"> • Dezenvolve Turizmu sira ho diak
Ambiente	<ul style="list-style-type: none"> • Soe foer arbiru • La kuidadu ambiente 	<ul style="list-style-type: none"> • Kria fatin lixu iha suco laran ka iha aldeia sira • Kuidadu ambiente no hamos ambiente
Kultura	<ul style="list-style-type: none"> • Uma Lisan • Lia Feto sá Umane 	<ul style="list-style-type: none"> • Kultura • Tara Bandu

4.9. Planu Dezenvolvimentu Suco Ducurai Tinan 2026-2030

Hafoin halo tiha analiza ba rezultadu diagnóstiku hanesan deskreve ona iha seksaun 4.3 no 4.4. tuir mai suco ducurai define ona planu asaun ba dezenvolvimentu ba tinan 5 nian hanesan tuir mai ne'e:

Setór Ekonomia						
Prioridade sira ne'ebe identifika ona nu'udar prioridade atu atinji iha tinan 5 oin mai iha setór ekonomia nian mak hanesan tuirmai ne'e						
Prioridade dezenvolvimentu	Periodu implementasaun					Parseiru potensial ba implementasaun
	2026	2027	2028	2029	2030	
Tos Kuminal						
Hortikultura						
Hadia Kafe						
Setór Infraestrutura						
Prioridade sira ne'ebe identifika ona nu'udar prioridade atu atinji iha tinan 5 oin mai iha setór infraestrutura nian mak hanesan tuirmai ne'e						
Prioridade dezenvolvimentu	Periodu implementasaun					Parseiru potensial ba implementasaun
	2026	2027	2028	2029	2030	
Estrada rural ba Aldeia sira	✓	✓	✓	✓	✓	PNDS
Be'e mos	✓	✓	✓	✓	✓	UNDP
Rehabilitasaun Eskola	✓	✓	✓	✓	✓	
konstrusaun posto Polisia	✓	✓	✓	✓	✓	
Setór Agrikultura						
Prioridade sira ne'ebe identifika ona nu'udar prioridade atu atinji iha tinan 5 oin mai iha setór agrikultura nian mak hanesan tuirmai ne'e						
Prioridade dezenvolvimentu	Periodu implementasaun					Parseiru potensial ba implementasaun
	2026	2027	2028	2029	2030	
Halo fatin/Kolam hakiak	✓	✓	✓	✓	✓	Ministério
Ikan						Agrikultura
Rehabilitasaun ba palntasaun Kafe	✓	✓	✓	✓	✓	

Setór Edukasaun						
Prioridade sira ne'ebe identifika ona nu'udar prioridade atu atinji iha tinan 5 oin mai iha setór edukasaun nian mak hanesan tuirmai ne'e						
Prioridade dezvoltimentu	Periodu implementasaun					Parseiru potensial ba implementasaun
	2026	2027	2028	2029	2030	
Halo uma merenda escolar	✓	✓	✓	✓	✓	PNDS
Hari'i Biblioteka iha eskola sira	✓	✓	✓	✓	✓	
Aumenta sala de Aula	✓	✓	✓	✓	✓	
Setór Saúde						
Prioridade sira ne'ebe identifika ona nu'udar prioridade atu atinji iha tinan 5 oin mai iha setór Saúde nian mak hanesan tuirmai ne'e						
Prioridade dezvoltimentu	Periodu implementasaun					Parseiru potensial ba implementasaun
	2026	2027	2028	2029	2030	
Hari'i Hospital Regional	✓	✓	✓	✓	✓	PDIM
Rehabilitasaun Posto Saude	✓	✓	✓	✓	✓	
Setór Turizmu						
Prioridade sira ne'ebe identifika ona nu'udar prioridade atu atinji iha tinan 5 oin mai iha setór turizmu nian mak hanesan tuirmai ne'e						
Prioridade dezvoltimentu	Periodu implementasaun					Parseiru potensial ba implementasaun
	2026	2027	2028	2029	2030	
Turizmu Komunitaria Cristo Liurai Kailitlau	✓	✓	✓	✓	✓	
Promove Turizmu Komunitária	✓	✓	✓	✓	✓	

Setór Ambiente

Prioridade sira ne'ebe identifika ona nu'udar prioridade atu atinji iha tinan 5 oin mai iha setór ambiente nian mak hanesan tuirmai ne'e

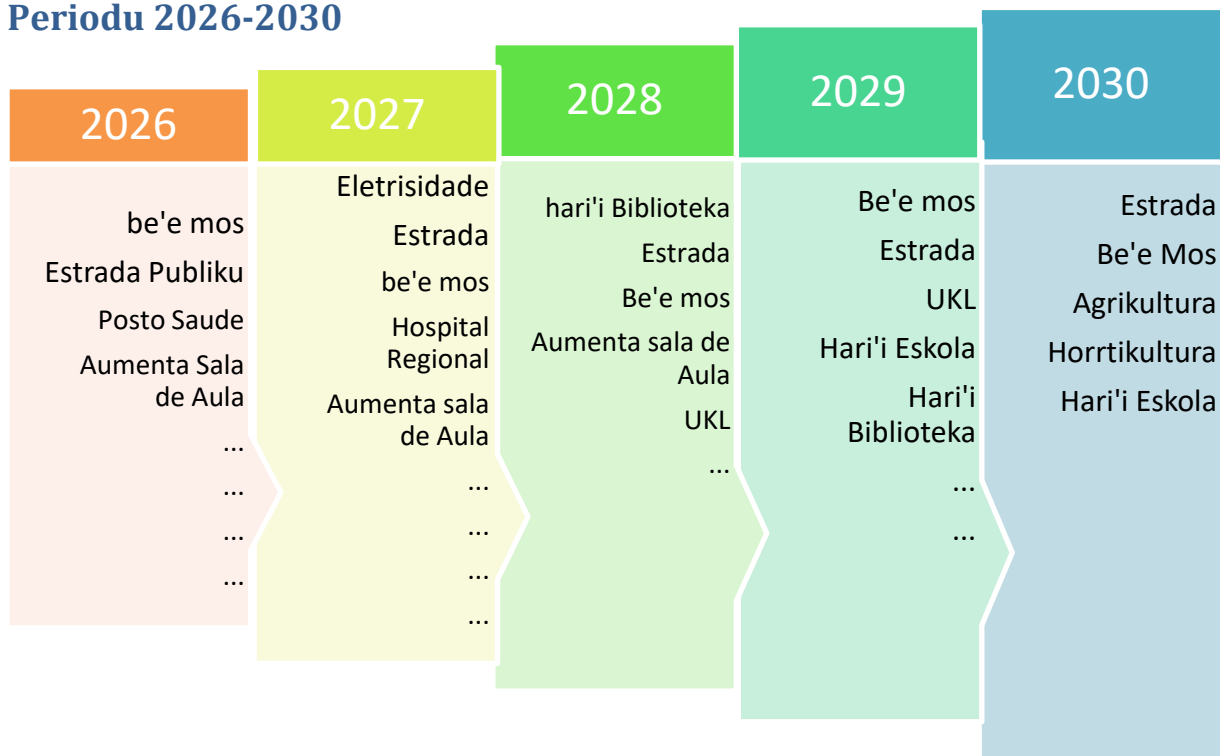
Prioridade desenvimentu	Periodu implementasaun					Parseiru potensial ba implementasaun
	2026	2027	2028	2029	2030	
Proteze ai-horis	✓	✓	✓	✓	✓	

Setór Kultura

Prioridade sira ne'ebe identifika ona nu'udar prioridade atu atinji iha tinan 5 oin mai iha setór kultura nian mak hanesan tuirmai ne'e

Prioridade desenvimentu	Periodu implementasaun					Parseiru potensial ba implementasaun
	2026	2027	2028	2029	2030	
Promove kultura tradisaun iha Suco	✓	✓	✓	✓	✓	

4.10.Faze Implementasaun Planu Dezenvolvimentu Komunitáriu Periodu 2026-2030



Parte 5: Monitorizasaun No Avaliasaun

5.1. Monitorizasaun

Monitorizasaun ba implementasaun atividade sira ne'ebe planeia ona iha ne'e sei halo dala rua iha kada tinan. Ida ne'e hodi asegura katak bainhira planu balun la inklui iha implementasaun semestra ka fulan 6 dahuluk nian, sei bele halo ajustamentu hodi inklui iha semester ikus nian .

Atu bele halo monitorizasaun ida kontinua ba progresu dezvoltimentu planu dezvoltimentu komunitáriu nian, tuir mai sei agrupa planu ne'ebe koloka iha seksaun 4.7 tuir tinan no setór dezvoltimentu. Tuir mai sei uza kodigu koor sira hanesan tuir mai ne'e hodi sukat ninia progresu implementasaun:

	= Planu ne'e implementa ona tuir tempu
	= Planu ne'e sei demora iha implementasaun ka muda ona ba tinan oin
	= Planu ne'e la konsege implementa

Tinan Implementasaun 2026

Atividade Dezenvolvimentu	Setór Dezenvolvimentu	Progresu Implementasaun	Observasaun
Lista prioridade sira ba dezvoltimentu husi setór hotu ba tinan ne'e nian	Indika atividade ne'e mai husi setór saida	Tau kodigu koor tuir ninia progresu hanesan esplika iha leten	Halo esplikasaun ba progresu husi atividade ne'e
1. Hospital Regional	Setor Públiku		
2. Be'e Mos	Setor Públiku		
3. Estrada Públiku	Setor Públiku		
4. ...			
5. ...			
6. ...			

Tinan Implementasaun 2027

Atividade Dezenvolvimentu	Setór Dezenvolvimentu	Progresu Implementasaun	Observasaun
Lista prioridade sira ba dezenvolvimentu husi setór hotu ba tinan ne'e nian	Indika atividade ne'e mai husi setór saida	Tau kodigu koor tuir ninia progresu hanesan esplika iha leten	Halo esplikasaun ba progresu husi atividade ne'e
1. Hospital Regional			
2. Be'e Mos			
3. Estrada			
4. ...			
5. ...			
6. ...			

Tinan Implementasaun 2028

Atividade Dezenvolvimentu	Setór Dezenvolvimentu	Progresu Implementasaun	Observasaun
Lista prioridade sira ba dezenvolvimentu husi setór hotu ba tinan ne'e nian	Indika atividade ne'e mai husi setór saida	Tau kodigu koor tuir ninia progresu hanesan esplika iha leten	Halo esplikasaun ba progresu husi atividade ne'e
1. ...			
2. ...			
3. ...			
4. ...			
5. ...			
6. ...			

Tinan Implementasaun 2029

Atividade Dezenvolvimentu	Setór Dezenvolvimentu	Progresu Implementasaun	Observasaun
Lista prioridade sira ba dezenvolvimentu husi setór hotu ba tinan ne'e nian	Indika atividade ne'e mai husi setór saida	Tau kodigu koor tuur ninia progresu hanesan esplika iha leten	Halo esplikasaun ba progresu husi atividade ne'e
1. ...			
2. ...			
3. ...			
4. ...			
5. ...			
6. ...			

Tinan Implementasaun 2030

Atividade Dezenvolvimentu	Setór Dezenvolvimentu	Progresu Implementasaun	Observasaun
Lista prioridade sira ba dezenvolvimentu husi setór hotu ba tinan ne'e nian	Indika atividade ne'e mai husi setór saida	Tau kodigu koor tuur ninia progresu hanesan esplika iha leten	Halo esplikasaun ba progresu husi atividade ne'e
1. ...			
2. ...			
3. ...			
4. ...			
5. ...			
6. ...			

5.2. Avaliasaun

Avaliasaun sei halo iha tinan 5 ikus hodi sukat susesu sira husi implementasaun kada tinan no projeta fali ba planu foun iha tinan lima oin mai. Baze ba avaliasaun nian mak rezultadu monitorizasaun kada tinan ne'ebe suco sira dokumenta ona. Maibe forma no instrumentu própriu ba avaliasaun nian sei halo husi divizaun monitorizasaun no avaliasaun nian iha nivel Munisipál liu husi koordenasaun no administrasaun postu administrative ida-idak.

Parte 6 Finál – Akta Aprovasaun

Iha loron Segunda data 16 fulan Fevereiro tinan 2026 realiza ona enkontru konsellu suco ne'ebe hola fatin iha sede suco Ducurai. Ho partisipasaun maximu husi membru hotu konsellu suco nian, unanimamente aprova ona dokumentu ba planu dezenvolvimentu suco ba tinan lima nian (2026-2030). Planu dezenvolvimentu komunitariu ne'ebe aprova ona mak sei sai planu mestre hodi gia no orienta ba dezenvolvimentu iha suco ducurai.

Membru konsellu suco ne'ebe aprova planu ne'e

No Oficial Apoiu Suco

Nú	Naran	Sexu	Pozisaun	Data Moris
1	Rafael Soares Maia	M	Chefe do Suco	09-11-1975
2	Julio de Deus Maia	M	Secretario Suco	16-07-1974
3	Josefina Armanda Maia	F	Oficial Administrasaun Suco	13-08-1999
4	Joanina Soares	F	Oficial Finança Suco	10-02-1998
5	Antonio de Deus	M	Oficial Assunto Social Suco	29-01-1999
6	Lucia Soares	F	Chefe Aldeia	26-04-1988
7	Adão de Deus	M	Delegado	15-03-1980
8	Ana Soares Dias	F	Delegada	02-12-1993
9	Andre Manuel de Deus	M	Chefe Aldeia	30-11-1993
10	Agustinho dos R. Perreira	M	Delegado	06-03-1981
11	Domingas Maia Salsinha	F	Delegada	06-06-1993
12	Manuel de Deus Maia	M	Chefe Aldeia	10-04-1968
13	Mariano Soares	M	Delegado	02-08-1974
14	Bendita Assunção de Deus	F	Delegada	15-27-1996
15	Domingos de Deus	M	Chefe Aldeia	03-02-1980
16	Miguel de Deus	M	Delegado	04-04-1980
17	Monica de Fatima	F	Delegada	20-03-1986
18	Alberto de Deus	M	Chefe Aldeia	05-09-1969
19	Nicolau Assunção de Deus	M	Delegado	06-05-1996
20	Mariana Soares	F	Delegada	23-02-1991
21	Abilio Martins da Cruz	M	Chefe Aldeia	01-10-1990
22	Marcos de Deus	M	Delegado	15-07-1993
23	Domingas Soares	F	Delegada	20-09-1989
24	Agustinho Soares	M	Chefe Aldeia	17-07-1986
25	Anselmo Graça de Deus	M	Delegado	15-01-1997
26	Ana Maria dos Santos	F	Delegada	05-06-1986
27	Natalia Assis Maia	F	Chefe Aldeia	22-12-1991
28	Pedro Martins Salsinha	M	Delegado	15-05-1992
29	Monica M. Arranhado	F	Delegada	15-04-1988
30	Estanislau F. Soares	M	Rep. Joventude Mane	07-05-1994
31	Joaquina Maia	F	Rep. Joventude Feto	24-12-1969
32	Adelino Maia	M	Konsellu Lia Nain	17-07-1972
33	Rui Alberto Saores	M	Prezidente Kultura	
34	Fernando Tilman	M	Lia Nain Erbean	
35	Calisto de Deus Soares	M	Lia Nain Mealeki	
36	Alberto Santos de Jesus	M	Lia Nain Darpu	
37	Armando Maia de Oliveira	M	Lia nain Biabu	
38	Fernando Afonso Maia	M	Lia nain Ainapa	
39	Paulino de Deus	M	Lia nain Salake	
40	Oscar Soares	M	Lia nain Reman Behali	
41	Adelino Maia	M	Lia nain Amu Maijor	17-07-1972
42	Julio de Deus Maia	M	Lia nian Amu Maijor	16-07-1974
43	Diamantino Soares	M	Konseptór istória Liurai	

44	Paulo Maia	M	Konseptór istória Liurai	
45	Jose de Deus Soares	M	Konseptór istória Liurai	
46	Antonio Soares	M	Konseptór istória Liurai	
47	Recardino J. S. de Oliveira	M	Konseptór istória Liurai	
48	Agustinho Soares	M	Konseptór istória Liurai	
49	Germanino Imanuel Soares	M	Konseptór istória Liurai	



Lideransa Komuitária foto hamutuk ho Amu Liurai Reman nor Laun iha Uma Laku Bou-Samea



Jersaun Konseptór ba Istória Lisan Liurai Ducurai / Reman Nor Laun

Aneksu sira

Aneksu 1: númeru populasoun ho nesesidade espesífiku ka ema ho defisiensia

nú	Naran kompletu	Data Moris	Sexu M/F	Nivel Edukasaun	Detallu husi defisiensia /Vulnerabilidade
1	Grigorio de Jesus Nunes		M		Defisiensia
2	Antonio Soares		M		Defisiensia
3	Julião Soares		M		Defisiensia
4	Sandra Julia Maia A.G		F		Defisiensia
5	Maria Rosa de Araujo		F	Dona da Casa	Defisiensia
6	Antonio Carvalho soares		M	Agricultura	Defisiensia
7	Simão do Rosario		M	Universidade	Defisiensia
8	Ernestina de Deus Maia		F	Dona da Casa	Defisiensia
9	Martina Soares		F	Dona da Casa	Defisiensia
10	Laura Boebere		F		Defisiensia
11	Domingos Manuel Soares		M		Defisiensia
12	Ines de Deus Soares		F		Defisiensia
13	Margarida de Deus		F		Defisiensia
14	Romana Soares		F		Defisiensia
15	Bilou		F		Defisiensia
16	Costantinho		M		Defisiensia
17	Juliana Soares Lai		F		Defisiensia
18	Gracilda de Jesus Soares		F		Defisiensia
19	Madalena de Deus		F		Defisiensia
20	Moises de Deus maia		M		Defisiensia
21	Jose de Deus		M		Defisiensia
22	Venancio de J. de Deus		M		Defisiensia
23	Armindo de Deus		M		Defisiensia
24	Jose de Deus		M		Defisiensia
25	Teresinha Martins		F		Defisiensia
26	Anastacia Maia de Deus		F		Defisiensia
27	Paul de Deus		M		Defisiensia
28	Elda Aranhado		F		Defisiensia
29	Domingas de Deus maia		F		Defisiensia
30	Zenalia de Deus Salsinha		F		Defisiensia