

# PLANU DEZENVOLVIMENTU KOMUNITÁRIU

SUCO

POSTU ADMINISTRATIVU

MUNISÍPIU

**SAMARA**

**HATOLIA A**

**ERMERA**

PERÍODU IMPLEMENTASAUN 2026 – 2030

# Vizaun, Misaun, Metas Objektivu, Valór no Prinsípiu Suco nian

## Vizaun Suco Samara

Lideransa Suco Samara hamutuk ho ninia Komunidade tomak hatuur vizaun suco nian maka hanesan:

“Ba futuru komunidade hotu hakarak moris saudavel, paz, la iha komplitu ou moris hakmatek”

## Misaun Suco Samara

Atu atinji vizaun ne'ebé deskreve ona iha leten, Suco Samara defini no misaun sira mak hanesan:

1. Esforsu no Servisu makas
2. Lideransa komunitaria ho komunidade moris iha dezenvolvimentu ne'ebe adekuadu
3. Educausaun maka sai savi ba dezenvolvimentu
4. Saude maka parte prinsipal hodi atinzi metas sira

## Meta sira ba Dezenvolvimentu iha Suco Samara

Vizaun no Misaun iha leten transforma hikas ba Meta sira Dezenvolvimentu iha Suco Samara hanesan tuir mai ne'e:

1. Dezenvolvimentu
2. Politika
3. Educausaun
4. Saude

## Objetivu sira ba Dezenvolvimentu iha Suco Samara nian

Meta sira ba dezenvolvimentu iha Suco Samara nian ne'e ami defini hikas iha objetivu dezenvolvimentu nian hanesan tuir mai ne'e:

1. Moris diak / Saudavel
2. Moris hakmatek/paz
3. Moris iha dezenvolvimentu nia laran
4. Moris iha harmonia

## Valór sira ne'ebé Suco Samara adopta

Koletivamente, komunidade no lideransa sira iha suco Samara defini ona valór prinsipál sira hanesan tuir mai ne'e:

1. Respeita malu
2. Hakribi violensia

3. Unidade
4. Konsidera malu

### **Prinsipiu Suco Samara nian**

Suco Samara adopta mós ninia prinsipiu sira ba dezenvolvimentu nian mak hanesan tuir mai ne'e:

1. Prinsipiu Transparante
2. Prinsipiu Fiar malu
3. Prinsipiu Hametin unidade
4. Prinsipiu hakribi violensia
5. Prinsipiu hari paz
6. Prinsipiu Moris Hakmatek
7. Unidade
8. Aproveita dezenvolvimentu ho diak

Nota: prinsipiu bele liu bele menus, depende ba suco sira nia kreatividade hodi deskreve.

### **Lia agradesementu husi Xefi Suco**

Xefi Suco sei hakerek ninia agradesementu ba parte hotu ne'ebé involve ona iha prosesu tomak elaborasaun, konsultasaun, diskusaun no aprovasaun planu dezenvolvimentu komunitáriu nian.

Sujere estrutura husi lia agradesementu nian hanesan tuir mai ne'e:

### **Lia Agradesementu**

Agradese ba grasa Maromak nian hodi tulun prosesu tomak lao ho diak...

Agradese ba entidade tomak ne'ebé apoiu ona prosesu ida ne'e;

1. Ministériu Administrasaun Estatal
2. Sekretáriu Estadu Dezennvolvimentu Lokál
3. Autoridade Munisipál
4. Administradór Postu Administrativu
5. Membru Konsellu Suco
6. Ekipa Elaboradór
7. Komunidade no entidade tomak iha suco laran

Kada entidade ne'ebé ita alista, presiza deskreve oitoan sira nia knár no kontribuisaun durante prosesu elaborasaun PDK nian, nune'e agradese ba sira tanba apoiu no kontribuisaun hirak ne'e)

*Lia agradesementu Xefe Suco nian labele liu pájina 2.*

### **Lia agradesementu husi Xefi Suku Samara**



Uluk nia – nain hau agradese ba Maromak, uma no ahi, matebian no lulik sira, tamba ho sira nia tulun haraik mai hau korajen Espiritu matenek no Unidade hodi Esforsu nune'e ita bele konsege elabora Plano Desenvolvementu Komunitario iha Suku **Samara** 2026 – 2030 ho diak. Realmente plano ida ne,e sei sai nu,udar dokumentu Istoriku ida ba ita nia Suku **Samara** no Jerasaun tuir mai, tamba primeira ves Livro PDK Iha Historia no dokumentu eskrita iha suku **Samara** nia istoria Kulturais ne,ebe Avo beiala Sira hatur Nanis tiha Ona Iha Rai “eransa kultural”.plano publikasan ida ne'e hakerek informasaun kompleta kona - ba istoria, etimologia no Bibliografia Uma Lisan Iha Suku **Samara**, nu'udar referensia ida maka iha valor a'as tebes ba Estrutura Uma

Lisan no Jerasaun foun ba futuro. imformasaun hirak ne'e atu ajuda hodi prepara diak liu tan ita nia esperiensia atu bele implementa programa nasional desenvolvimentu Komunitario (PDK) no Parseiru Ho Lisan Husi Fetosan no Umame no Mane foun Kaia e Oan Feto Sira sai diak liu tan Iha Futuru oin mai nune'e mos nu'udar Preparasaun ba implementasaun Transformasaun Desenvolvementu Komunitario Iha Jerasaun Oin Mai, nune'e hau apela ba Uma lisan Oan hotu-hotu atu kualker plano no atividades maka liga ba desenvolvimentu Komunitario (PDK) tenke refere ba dokumentu ida ne,e nu'udar referensia ne'ebe ofisial iha Suku **Samara** Teknikamente prosesu hakerek PLANU ESTRATEJIKU DESENVOLVIMENTU KOMUNITARIO (PDK 2026 - 2030) e preve no sinkronizasaun ho Planu Desenvolvementu Integradu Munisipiu (PDIM - PIIM) ne'ebe ajusta ba Plano Estrategiku Desenvolvementu Nasional (PEDN 2011 e 2030)

Finalizasaun dokumentu ida ne,e Elabora tuir ekipa servisu hamutuk conselho Lia Nain Husi **Uma Lima** Sagai **Sanulu** sira no Intelektual Samara oan no Funsionario Suku hodi tulun” Jerasaun Kontinuador Hari, Komisaun desidi liu husi Assembleia hodi Konsege Peskiza no Elabora Plano Desenvolvementu Komunitario Liu husi mekanismu hirak ne'e, ekipa servisu hamutuk ho Intelektuais Samara oan .

Atu konstrui (**PDK**) ita presisa konstrutivu ideia husi Parte hotu – hotu hanesan Lidere Partido Politiku, Veteranus, Sociedade Sivil no NGOs, Kompisaun Religiosas, Rep Igreja no Intelektuais Samara Oan sira, e ikus atu hato'o Plano Elaborasaun (PEDK) ba Excelensia Sr. Administrador Posto Hatolia A , ne'ebe sai knar hanesan **KDP** (Komisaun Desenvolvementu Postu) Excelensia Sr. Presidente Autoridade Munisipiu Ermera ne'ebe sai knar hanesan **KDM** (Komisaun Desenvolvementu Munisipiu) Ex.<sup>Cia</sup> Sr. Secretario de Estado Arte e Cultura RDTL, Ex.<sup>Cia</sup> Sr. Ministro da Administrasaun Estatal, dokumentu ida ne'e iha futuro no serve mos nu'udar referensia ba Lisan hotu -hotu nakloke an ba Publiku sira e governo liu husi PAM no MAE atu bele Valoriza no tau matan likus ba ita Nia PDK ne'e hodi Transforma ba Jerasaun Sira iha Futuru mai.

Ikus liu ami hato'o agradementu profundo ba Avo Bei Ala Sira no Natureza husi Uma Lima Sagai Sanulu ne'ebe haraik Esperitu Matenek hodi ami Konsege Elabora Plano Estrategiku Desenvolvementu Komunitario ne,e ho Susesu. diak ba futuro .

Ami hato'o Obrigado Wain .

Samara 30 de Janeiro de 2026

Xefe do Suco **Samara**

**Marcelo Caetano Menezes**  
Presidente Ekipa Elaborasaun PDK

## **Lia Menon Administradór Postu Administrativu nian**

Nu'udár autoridade lokál ne'ebé tau matan no supervizona direta prosesu elaborasaun iha kada suco, importante mos atu inklui lia menon/espresaun Administradór Postu Administrativu nian iha livru PDK nian. Lia menon Administradór Postu nian sei hakerek bazeia ba ninia esperiensa durante akompaña ekipa elaboradór, prosesu ne'ebé halao, obstákulu ne'ebé hasoru no susesu ne'ebé atinji ona hodi fó apresiasaun ba rezultadu ne'e no tau matan iha implementasaun.

*Lia menon Administradór Postu nian labele liu pájina 2*

## **Apresiasaun Presidente Autoridade Munisipál**

Presidente Autoridade Munisipál sei halo apresiasaun ba suco ida-idak nia rezultadu serbisu ne'ebé transforma ona iha Planu Dezenvolvimentu Komunitáriu ba tinan lima. Presidente Autoridade Munisipál nia apresiasaun mos hodi asegura apoiu husi Autoridade Munisípiu nian ba realizaun planu no mehi sira suco nian.

*Lia menon Administradór Postu nian labele liu pájina 2*

# Índice

.....	1
<b>Vizaun, Misaun, Metas Objetivu, Valór no Prinsípiu Suco nian</b> .....	i
<b>Lia agradeseментu husi Xefi Suco</b> .....	ii
<b>Lia Menon Administradór Postu Administrativu nian</b> .....	iv
<b>Apresiasaun Presidente Autoridade Munispál</b> .....	v
<b>Parte 1: Introdusaun</b> .....	1
<b>1.1. Antecedente</b> .....	1
<b>1.2. Baze legál</b> .....	2
<b>1.3. Objetivu</b> .....	3
<b>Parte 2: Perfil Suco</b> .....	4
<b>2.1. Kondisaun Suco</b> .....	4
Istoria Suco nian .....	4
Demografia Suco .....	7
Situasaun Sosial .....	7
Situasaun Ekonomia.....	12
<b>2.2. Kondisaun Administrasaun Suco</b> .....	13
Divizaun Administrativa Suco .....	13
Estrutura Konsellu Suco .....	15
<b>Parte 3: Diagnóstiku Suco nian</b> .....	15
3.1. Diagnóstiku Jerál .....	15
3.2. Análiza ba Parseiru Suco nian.....	17
<b>Parte 4: Planu Dezenvolvimentu Suco</b> .....	18
<b>4.1. Vizaun</b> .....	18
<b>4.2. Misaun _____ nian</b> .....	18
<b>4.3. Meta sira ba Dezenvolvimentu nian</b> .....	18
<b>4.4. Objetivu sira ba Dezenvolvimentu nian</b> .....	18
<b>4.5. Valór suco _____ nian</b> .....	19
<b>4.6. Prinsípiu Suco _____ nian</b> .....	19
<b>4.7. Potensialidade Lokál no Politika Dezenvolvimentu Suco</b> .....	20
<b>4.8. Obstákulu no Estratéjia ba Dezenvolvimentu Suco</b> .....	21

4.9.	Planu Dezenvolvimentu Suco _____ tinan 2025 – 2030 .....	23
4.10.	Faze Implementasaun Planu Dezenvolvimentu Komunitáriu Periodu 2026– 2030 27	
<b>Parte 5:</b>	<b>Monitorizasaun no Avaliasaun .....</b>	<b>28</b>
5.1.	Monitorizasaun .....	28
5.2.	Avaliasaun .....	31
<b>Parte 6</b>	<b>Finál – Akta Aprovasaun .....</b>	<b>32</b>
Aneksu sira.....		33

# Parte 1: Introdusaun

## 1.1. Antecedente

*Deskrisaun badak kona-bá istoria dezvoltimentu iha suco, prosesu ne'ebé lideransa komunitáriu ho comunidade sira halo ona durante ne'e hodi akomoda aspirasaun sira ba dezvoltimentu nian. Planu ka dokumentu saida mak suco sira produz rasik ona durante ne'e, liga fali mai nesiedade atu suco sira bele produz ona planu dezvoltimentu suco nian.*

Suco **Samara** mak Suco ne'ebé ho nia area besik ba iha postu administrativu Hatolia A Munisipiu Ermera, ho nia luan ..... km<sup>2</sup> baliza ho suku vijinu sira mak hanesan Suco **Ailelo, Hatolia Villa, Manusae ho Leimea Craic. suco Samara** kompostu husi Aldeia rua mak hanesa Aldeia Petalara no Aldeia Raeluli ho total populasaun 821 pessoas. Komunitade iha suco **Samara** ne'e depende principalmente ba setor agrikultura tradicional hanesan Natar no hakiak Animal. Natar mak produsaun inportante hodi konsumu loron – loron no Animal sira hodi utiliza ba natar hanesan traktor, fa'an hodi hare ba nesiedade seluk. Plano dezvoltimentu komunitario suco (PDK) ne'e elabora ho partisipasaun direta husi lider comunidade, lia nain sira, feto, joven no representante setor sira, atu identifika prioridade no estratejia dezvoltimentu ba tempu badak, mediu, no tempo naruk. Planu ne'e foku ba setor sira hanesan Edukasaun, Saude, Turismo, Infraestrutur, Ekonomia no Kultura. No objetivu principal husi dokumentu ida ne'e mak atu orienta dezvoltimentu sustentavel, inkluzivu no fo base forte ba moris diak ba bem estar comunidade hotu iha suco **Samara**.

Dokumentasaun husi lianain suco Samara ne'ebe mak konta istoria suco nian hodi elabora PDK



## 1.2. Baze legál

Alista deit baze legál sira ne'ebé orienta suco ida-idak hodi elabora planu dezvoltimentu komunitáriu nian. Baze legál sira ne'e inklui no la limite ba:

- Lei númeru 9/2016 kona-bá lei suco nian
- Dekretu lei númeru 4/2024 kona-bá planeamentu dezvoltimentu komunitáriu
- Diploma Ministérial númeru .../2025 kona-bá modelu planeamentu

Iha Tmor leste especial iha suku Samara base legal husi elaborasaun (PDK) suco nian presiza baze legal ida ne'ebé fó fundamentu juridiku ba prosesu ida ne'e, hanesan dokumentu legal normativu official sira mak haktuir mai ne'e:

Baze legal ba elaborasau PDK Suku nian:

- ❖ konstituisaun repúblika demokratiku de timor leste ( RDTL) Artigu 6 ( objetivo do estado) fó prioridade ba dezvoltimentu local no partisipasaun sidadaun sira iha prosesu dezvoltimentu ne'e rasik.
- ❖ Artigu 72 (poder local) Estado rekonese no fo autonomia ba estrutura poder local inklui suco sira.
- ❖ Dezisaun governo no 10/2015 aprova guia ba elaborasaun ficha de dados ba comunidade.
- ❖ Estabelese PDK nudar feramentu ida atu fasilita planeamentu dezvoltimentu komunitariu suco nian husi dadus reais.
- ❖ Lei númeru 9/2016 kona-bá lei suco nian
- ❖ Dekretu lei númeru 4/2024 konabá planeamentu dezvoltimentu komunitáriu
- ❖ Diploma Ministérial númeru .../2025 kona-bá modelu planeamentu Regula organizasaun no funsaun suco inklui responsabilidade suco ba dezvoltimentu comunidade artigu 5 suco tenke fasilita PDK no kordena ho autoridade relevante sira
- ❖ PDN no estratejia dezvoltimentu 2011-2030 ho konkluzau katak base legal hirak ne'e fo garantia ba lejitimidade no tranperensia iha prosesu elabora PDK hodi fo direitu ba comunidade atu partisipa ho efikas iha dezvoltimentu suco.

### 1.3. **Objetivu**

- Iha seksaun ida ne'e sei deskreve objetivu husi elaborasaun planu dezvoltimentu komunitáriu nian.
- Deskrisaun ba objetivu tenki uza linguajen operacional simples hodi fasil ba interpretasaun.
- *Ezemplu; Atu identifika potencialidade hotu comunidade nian ne'ebé sei tulun dezvoltimentu iha suco laran.*

### 1.1.Ámbitu

- Iha seksaun ámbitu ita halo limitasaun ba kobertura husi konteúdu planu dezvoltimentu komunitáriu nian.
- *Ezemplu: planu ne'e kobre deit prioridade ba dezvoltimentu ne'ebé sei halo iha tinan 5 nia laran hahu husi tinan 2025 to'o 2030.*

Objetivu geral husi PDK ne'e hodi fasilita dezvoltimentu komunitaria sustentavel no inkluzivu iha suco Samara liu husi elaborasaun fixa familia, bazeia ba dadus husi comunidade sucu no implementasaun planu dezvoltimentu sucu hodi hadia moris comunidade aumenta asesu ba servisu base no fo prioridade ba partisipasaun ba ema hotu.

## Parte 2: Perfil Suco

### 2.1. Kondisaun Suco

#### Istoria Suco nian

ISTORIA LOLOS HAKTUIR HUSI LIA NAIN UMA LIMA SAGAI SANULU NIAN KATAK, Suco Samara ho lian kemak, moris desde hori tempo vis avo Bei Mali Tae, Istórikamente Suco Samara mai husi Lisan bo'ot Uma Lima Sagai Sanulu ,Ati Mau Lelo Mau no Keu Raebu Laho Raebu. Istoria sira ne'e Beiala sira husik hela mai ami Gerasaun foun hakarak banati tuir sira nia Ain fatin no labele muda no inventa tuir Gerasaun sira nia hakarak.Tamba ne'e maka ho Livro PDK ida ne'e ami tau hotu iha laran atu sai hanesan baze legal ida hodi rai ba Gerasaun Suco **Samara** nian tuir fundador no Hakerek nain sira.

Suco Samara hamriik iha tinan tempu Bei Ala sira iha Portugues /Indonesia/ Independensia nian. Naran suco Samara mai husi liafuan **Samala Araga** ho nia moto “ Lebe leur kabae, Enu hali telo ah hali gaba” ne'ebé signifika ema ida deit Naran ho moto refere eskolla husi Bei Ala sira tanba hola feto la sai husi sucu ne'e. Istórikamente, Suco Samara lidera ona husi lideransa komunitáriu hamutuk nain 8 (ualu ) Tuir mai ne'e mak detallu ba lideransa suco Samara nian husi inísiu to'o agora, inklui knár ne'e sira halo ona:

#### 1. Lideransa Dahuluk

Naran Lideransa Komunitáriu : Sari - Laka

Periodu Ukun : Tinan 1932 to'o 1943

Obra/atinjimentu ne'ebé konsege halo no husik hela:

- Sensus populasaun iha area Meta – Bobo
- Sensus populasaun iha Samaralau
- SHPT akuza no duni populasaun husi Samaralau hela iha Samara foun ate agora

## **2. Lideransa Daruak**

Naran Lideransa Komunitáriu : Buru Bara

Periodu Ukun : Tinan 1943 to'o 1946

Obra/atinjimentu ne'ebé konsege halo no husik hela:

- Simu ona Bandeira Portugues nian.
- Sensus populasaun iha area Petalara

## **3. Lideransa Datoluk**

Naran Lideransa Komunitáriu : Lelo - Bere

Periodu Ukun : Tinan 1946 to'o 1967

Obra/atinjimentu ne'ebé konsege halo no husik hela:

- Kuda nu'u kominal iha area Fatu – Motur
- Obriga comunidade kuda ai Ka-Kao iha Huru
- Komunitade hela iha Raeluli Lau, Petalara, Banepu ,Hatu - Pae

## **4. Lideransa Dahaat**

Naran Lideransa Komunitáriu : Rui Mau - Kau

Periodu Ukun : Tinan 1967 to'o 1986

Obra/atinjimentu ne'ebé konsege halo no husik hela:

- Ke'e estrada husi postu Hatolia A mai iha sucu Samara
- Hari uma linha iha area Tara – Gou iha tempu okupasaun indonesia maibe lakonsege hodi hela
- Muda husi Tara – Gou mai hela iha fila fali iha knua ne'ebe SHPT duni mai primeiru
- Ke'e be' posu rua iha sucu samara
- Be' posu ne'ebe uja mota bomba rua

## **5. Lideransa da Lima**

Naran Lideransa Komunitáriu : Clementino Soares

Periodu Ukun : Tinan 1986 to'o 1993

Obra/atinjimentu ne'ebé konsege halo no husik hela:

- Hari sede Sucu Samara
- Kapela Primeiru

- Hari eskola ho uma du'ut iha kapela oin
- Hari eskola SDN 46 iha tempu okupasaun Idnonesis to agora
- Halo rotunda/ tugu iha sentru Samara
- Aspal kasar mai iha sucu

#### **6. Lideransa dane'en**

Naran lideransa komunitariau : Eduardo dos Reis

Periodu ukun : Tinan 1993 to'o 1999

Obra/atinjimentu ne'ebe konsege halo no husi hela :

- Kapela segundu
- Be'e mos husi Hatolia/ Halmat maibe la konse uja tamba situasaun rai laran

#### **7. Lideransa dahitu**

Naran lideransa komunitariau : Alexandrino de Jesus

Periodu ukun : Tinan 2000 to'o 2016

Obra/atinjimentu ne'ebe konsege halo no husi hela :

- Be'e mos husi be'e matan Male Bei
- Sede sucu foun
- Irigasaun Huru
- Karteiras ba eskola Samara
- Lenti/Tenaga surya fahe ba komunidadade sira

#### **8. Lideransa daualu**

Naran lideransa komunitariau : Marcelo Caetano Menezes

Periodu ukun : Tinan 2016 to'o agora ( periodu rua)

Obra/atinjimentu ne'ebe konsege halo no husi hela :

- Kapela foun
- Strada coran/plam husi obras publica
- Eskola husi PNDS
- Be'e mos husi PNDS
- Eleteridade
- Irigasaun ba natar Luli Bei husi PDIM
- Ke'e irigasaun mota Grai mai natar iha sucu Samara husi apoio ministerio da Agrikultura.

*Bele aumenta tan bainhira lideransa komunitáriu ne'ebé ukun ona sucu ne'e barak.*

## Demografia Suco

Totál populasaun iha suco **Samara** hamutuk 821 feto 415 mane 406. Husi númeru ida ne'e, nia distribuisaun tuir idade mak hanesan tuir mai ne'e:

<b>Idade (tinan)</b>	<b>Feto</b>	<b>Mane</b>	<b>Total</b>
0 – 5	43	43	86
6 – 10	43	37	80
11 – 15	36	31	67
16 – 20	38	50	88
21 – 25	46	44	90
26 – 30	43	38	81
31 – 35	42	39	81
36 – 40	24	25	49
41 – 45	19	22	41
46 – 50	9	18	27
51 – 55	13	14	27
56 – 60	13	13	26
61 – 65	14	6	20
65 – 70	11	10	21
71 – 75	5	5	10
76 ba leten	13	14	27
<b>Total</b>	<b>412</b>	<b>409</b>	<b>821</b>

Númeru populasaun suco Samara tuir nivel edukasaun, nian bele haree iha tabela tuir mai:

<b>Idade (tinan)</b>	<b>Feto</b>	<b>Mane</b>	<b>Total</b>
Pre-Eskolar	85	87	172
Ensinu Báziku Siklu	41	46	82
Ensinu Sekundáriu	90	64	154
Lisensiatura	35	44	79
Mestradu			
Doutoramentu			

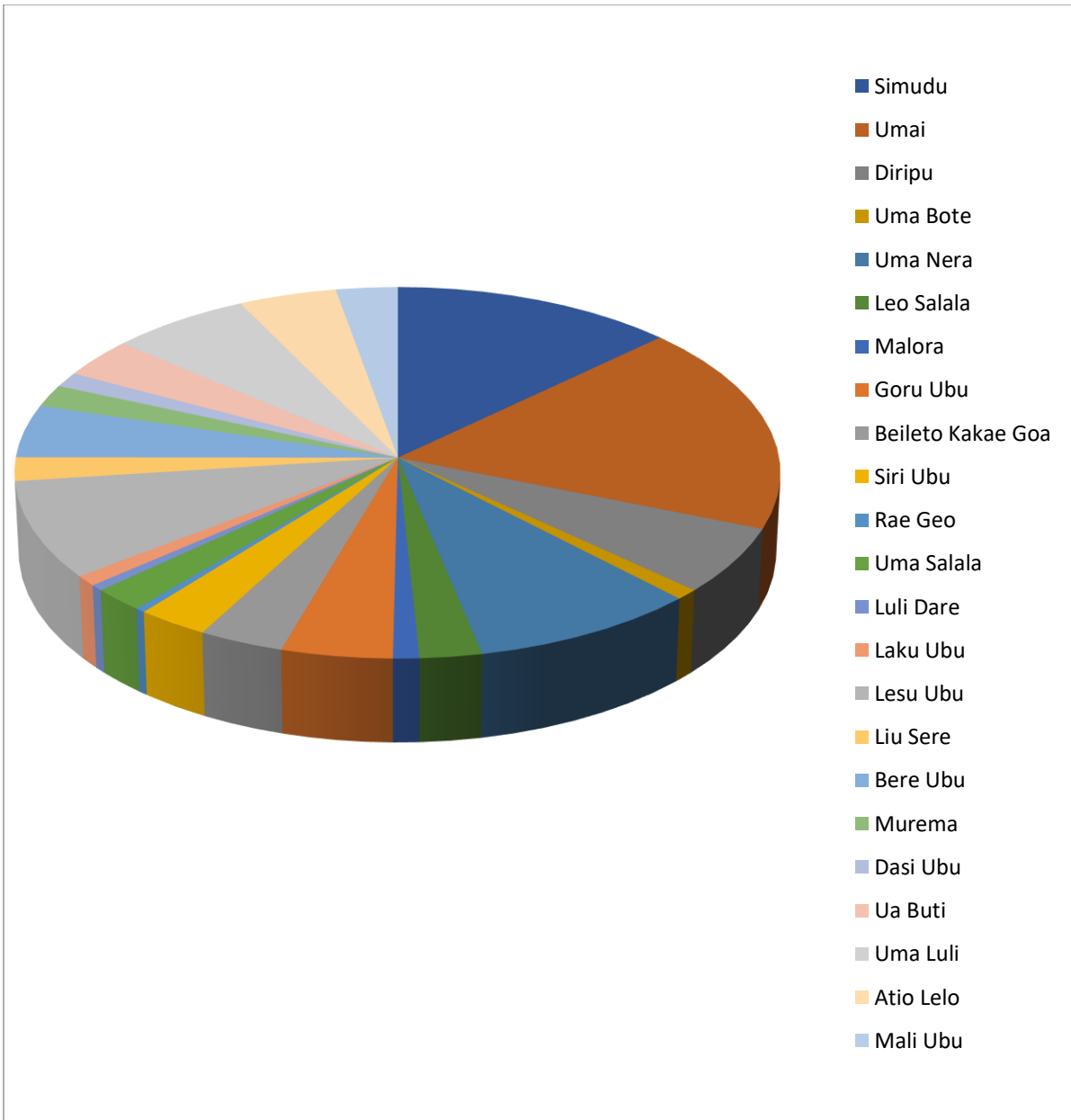
## Situasaun Sosial

Populasaun suco Samara kompostu husi lisan 23 (bele deskreve lisan hirak ne'ebé pertense ba suco ne'e). Distribuisaun populasaun iha suco Samara tuir lisan nian mak apresenta iha gráfiku tuir mai ne'e: (Nota: dados ne'ebé apresenta iha gráfiku ne'e bele uza persentajen deit)

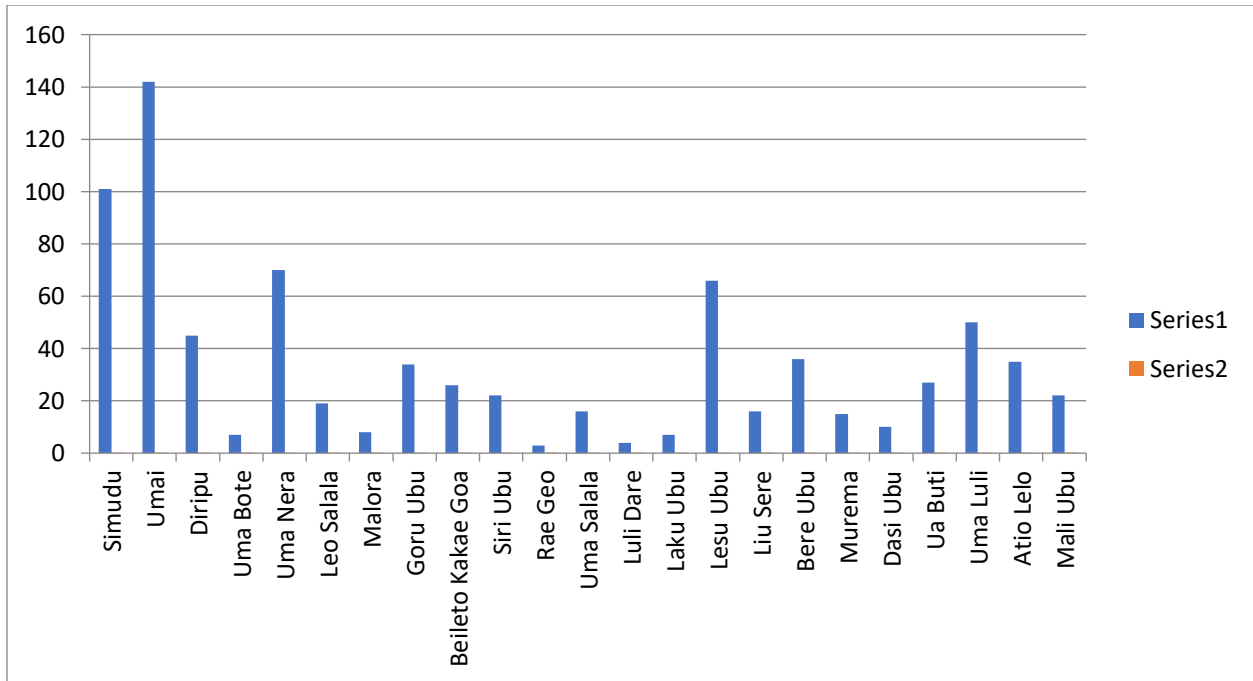
Lisan sira ne'ebe mak partense iha suco Samara mak hanesan tuir mai ne'e

<b>No</b>	<b>Uma Lisan</b>	<b>Total Ema</b>	<b>Presentase %</b>
1	Simudu	101	12,3 %
2	Umai	142	17,2 %
3	Diripu	45	5,48 %
4	Uma Bote	7	0,85 %

5	Uma Nera	70	8,52 %
6	Leo Salala	19	2,31 %
7	Malora	8	0,97 %
8	Goru Ubu	34	4,14 %
9	Beileto Kakae Goa	26	3,16 %
10	Siri Ubu	22	2,67 %
11	Rae Geo	3	0,36 %
12	Uma Salala	16	1,94 %
13	Luli Dare	4	0,48 %
14	Laku Ubu	7	0,85 %
15	Lesu Ubu	66	8,03 %
16	Liu Sere	16	1,94 %
17	Bere Ubu	36	4,38 %
18	Murema	15	1,82 %
19	Dasi Ubu	10	1,21 %
20	Ua Buti	27	3,28 %
21	Uma Luli	50	6,09 %
22	Atio Lelo	35	4,26 %
23	Malibu	22	2,67 %
24	Malabe		%



Gráfiku 1: Distribuisaun Populasaun tuir Lisan



Aleinde populausaun lokál, iha suco Samara rezide mós sidadaun sira husi munisípiu seluk no estranjeiru/rai-liur mak hanesan \_\_\_\_\_, \_\_\_\_\_, \_\_\_\_\_, \_\_\_\_\_, \_\_\_\_\_, \_\_\_\_\_.

Númeru populausaun husi nasaun sira temi iha leten bele haree iha tabela tuir mai ne'e:

Nú	Munisípiu/Nasaun Orijen	# Feto	# Mane	Total	Observasaun
1.	<i>Naran nasaun</i>				<i>Deskreve badak sira nia prezensa; exemplu halo negosiu, serbisu, eskola etc</i>
2.					
3.					
4.					
5.					

Populausaun suco Samara bele koalia lian sira hanesan \_\_\_\_\_ (*deskreve lian ne'ebé populausaun sira koalia inklui lingua nasional no estranjeiru sira*).

Tuir mai ne'e mak detallu husi lian Lokal no Internasional ne'ebé populausaun suco **Samara** bele koalia ho percentajen utilizador lian refere.

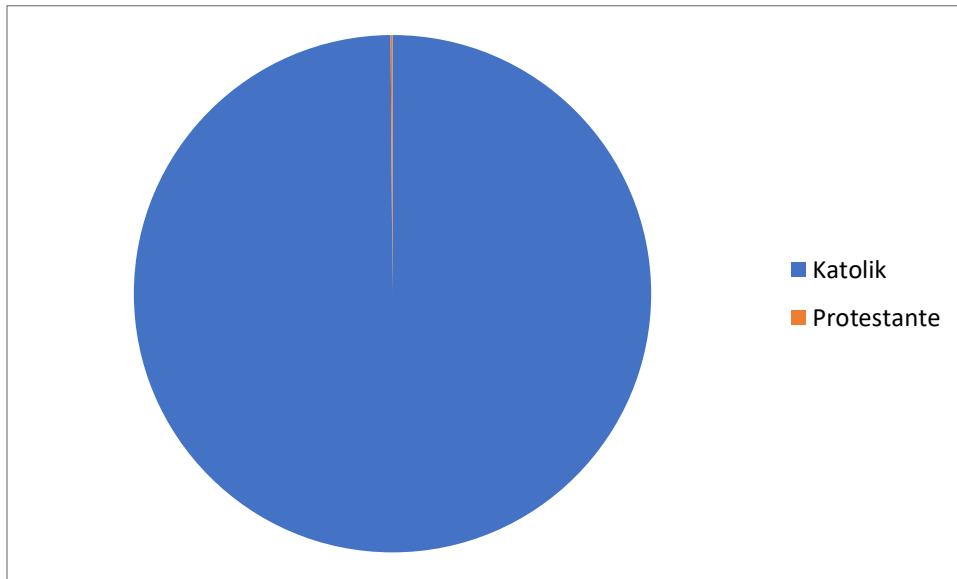
Nú	Lian ne'ebé bele koalia	Persentajen Populausaun	Observasaun
1.	Kemak	97,19 %	Maioria
2.	Mambae	1,82 %	Miniroa
3.	Tokodede	0,24 %	Miniroa
4.	Baiqueno	0,48 %	Miniroa

5.	Galolen	0,24 %	Miniroa
6.	Tetun	100 %	Maioria
7.	Portugues	0,12 %	Maioria
8.	Ingles	0,48 %	Maioria
9.	Korea	5,48 %	Maioria
10.	Melayu ( Indo)	80 %	Maioria

Iha aspetu fiar nian, populasaun suco Samara fiar iha relijiaun Katolika ho ninia detallu distribuisaun hanesan iha gráfiku tuir mai ne'e:

No	Naran Religião	Persentajen %	Observasaun
1	Katolik	99,87 %	Maioria
2	Protestante	0,12 %	Minoria

Gráfiku 2: Fiar Populasaun nian



Aleinde ne'e, populasaun suco Samara ne'ebé iha nesidade spesífiku ka populasaun ho kondisaun defisiensia hamutuk 17 ne'ebé kompostu husi feto 4, mane 13. Iha moos grupu vulneravel sira hanesan faluk, oan kiak, idozu no individu ne'ebé laiha rendimentu mak hanesan tuir mai ne'e:

Nú	EMA ho Defisiensia no Grupu vulnerabel	# Feto	# Mane	Total	Observasaun
1.	EMA ho Defisiensia	4	10	14	<i>Bele halo deskrisaun nesesáriu ba grupu ida-idak</i>
2.	Faluk	32	12	44	
3.	Oan Kiak	-	2	2	
4.	Idozu	38	28	67	
5.	EMA ne'ebé laiha rendimentu	4	4	4	
6.	Seluk (bele deskrevertan)	-	-	-	

Detallu ba populasaun ho nesesidade espesífiku no grupu vulnerabel nian bele tau iha aneksu 1.

### Situasaun Ekonomia

Fontes rendimentu prinsipál husi populasaun iha suco Samara nian maka AGRICULTURA, FUNSIONARIO PUBLIKU, NEGOSIO, no FAMILIA NEBE SERVISU IHA LIUR. Tabela tuir mai ne'e hatudu knár prinsipál husi comunidade nian ne'ebé konsidera nu'udár sira nia fontes ba rendimentu nian

Nú	Okupasaun/serbisu	Total	Mane	Feto
1.	Agrikultór	211	125	86
2.	Peskadór	-	-	-
3.	Hakiak Animal ho fins ba negosiu		-	-
4.	Negosiante (faan no sosa sasan ho fundus la liu \$ 5000)	4	3	1
5.	Emprezáriu ( <i>Iha ona estabesimentu negosiu ho fundus liu \$5000 no iha kbiit fó empregu ba ema seluk</i> )	1	1	
6.	Funsionáriu (públiku no privadu husi setór oioin)	178	139	39
7.	Serbisu iha rai-liur	42	39	3
8.	Estudante (sei frekuenta hela estudu husi nivel pre-eskolar to'o universitáriu)	269	164	105
9.	Dezempregu ( <i>EMA ne'ebé la frekuenta eskola no la hola parte iha knár sira</i> )	116	90	26

	<i>temi iha leten)</i>			
--	------------------------	--	--	--

Aleinde fontes rendimentu/knár populasaun nian hanesan deskreve ona iha leten, ekonómikamente, Suco Samara iha moos potencialidade lokál/natural ne'ebé bele konsidera nu'udár fontes ekonomia suco nian mak hanesan deskreve iha tabela tuir mai ne'e:

Nú	Potensialidade Lokál	Volume/Kuantidade	Kondisaun Existente
1.	Fatuk	Iha	Sei Existente
2.	Raihenek	Iha	Sei Existente
3.	Ai teka	10 Ha	Sei Existente
4.	Maek	5 Ha	Sei Existente
5.	Hare	220 Ha	Sei Existente
6.	Animal	Kuaze maioria hakiak animal	Sei Existente
7.	Ai Kameli	1 Ha.	Sei Existente

Husi sorin seluk, Suco Samara mós iha ona estabelesimentu negósiu ne'ebé konsidera nu'udár fontes ba dezentvolvimentu ekonomia, kriasaun empregu no kresimentu ba rendimentu família nian, hanesan alista iha tabela tuir mai ne'e:

Nú	Estabelesimentu Negósiu/Industria	Kuantidade
1.	Karpinteru	2
2.		

## 2.2. Kondisaun Administrasaun Suco

### Divizaun Administrativa Suco

Suco **Samara** kompostu husi aldeia Rua no okupa área .....km<sup>2</sup>. Vizualizasaun jeográfia husi Suco **Samara** nian bele haree iha mapa tuir mai ne'e.

### Mapa Suco

*Hatama mapa suco nian iha seksaun ida ne'e. Bele asesu iha google map ou mapa husi direasaun nasional kadastru ne'ebé atualizadu.*



## Estrutura Konsellu Suco

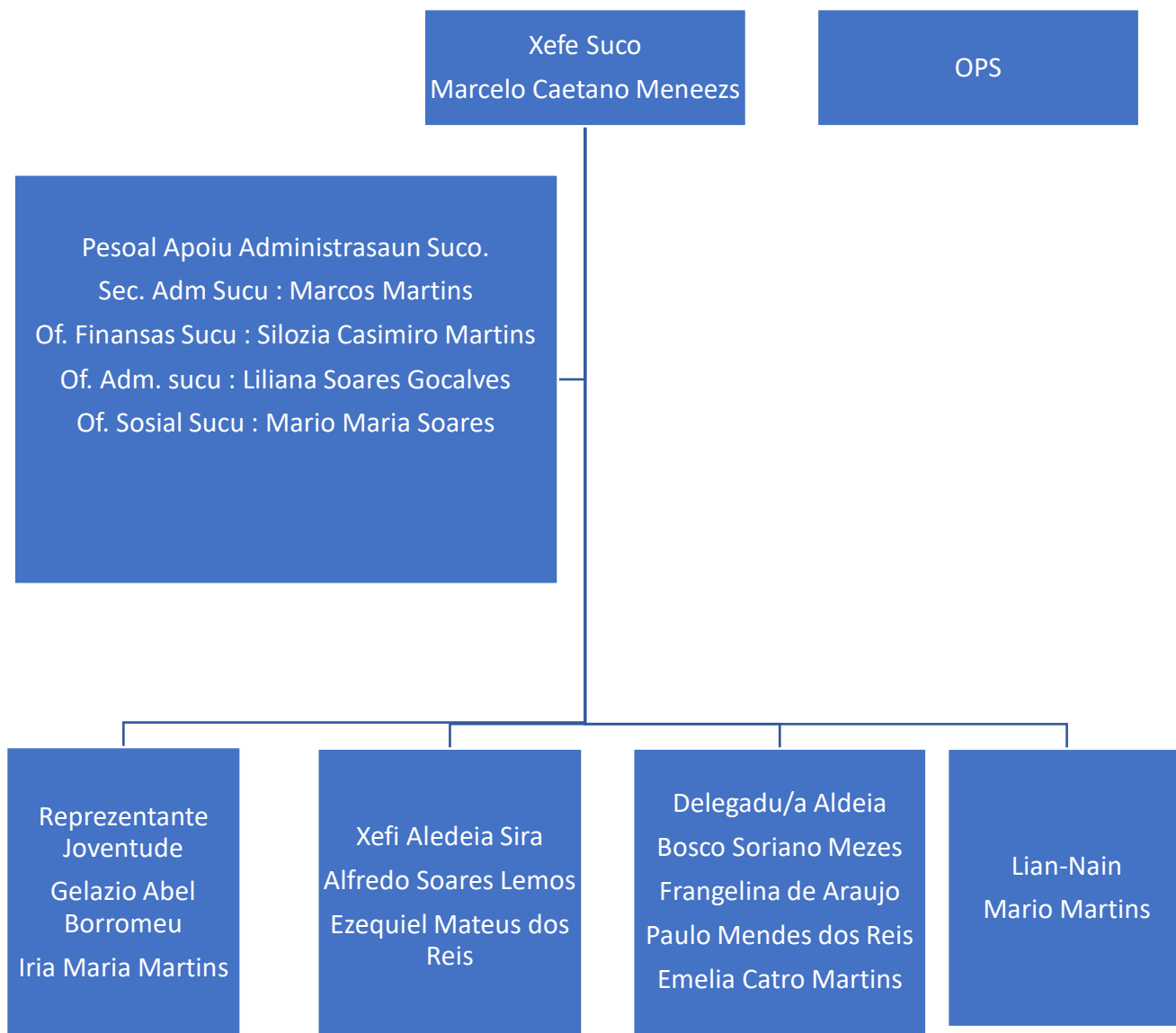
Estrutura Suco Samara ba periodu 2023 – 2030\_ nian mak tuir mai ne'e

*Nota: bele halo ajustamentu ou uza estrutura suco ne'ebé existe hela.*

## Parte 3: Diagnóstiku Suco nian

### 3.1. Diagnóstiku Jerál

Ba nesesidade elaborasaun no projesaun iha planu dezvoltamentu komunitáriu iha suco Samara ba periodu tinan 2026-2030 nian, simplesmente utiliza formula análise SWOT (Strengths, Weaknesses, Opportunity and Thread) ka Forsa, Frakeza, Oportunidade no Ameasa sira. Rezultadu diagnóstiku nian apresenta iha diagrama tuir mai ne'e:



<b>Setór</b>	<b>Strengths/ Forsa sira</b>	<b>Weaknesses/ Frakeza sira</b>	<b>Oportunities/ Oportunidade sira</b>	<b>Threats/ Ameasa</b>
<b>Ekonomia</b>	<ul style="list-style-type: none"> <li>• Keos/Negosiu</li> <li>• Fatuk ho Raihenek</li> <li>• Hare</li> <li>• Animal</li> </ul>	<ul style="list-style-type: none"> <li>• Presu laklaru aktividade hanesan deit.</li> <li>• Tempu projeitu mak sei folin</li> <li>• Folin sae iha merkadu</li> </ul>	<ul style="list-style-type: none"> <li>• Oportunidade sira Negosiante sira asesu ona fundus husi koperativa.</li> <li>• Fa'an hodi hetan osan</li> </ul>	<ul style="list-style-type: none"> <li>• Merkadu livre hodi hamate Negosiante sira</li> <li>• produto importada sira hanesan ho produdu rai laran.</li> </ul>
<b>Infraestrutu ra</b>	<ul style="list-style-type: none"> <li>• Etrada publiku husi postu mai suku no Aldeia</li> <li>• Irigasaun</li> <li>• PNDS.</li> </ul>	<ul style="list-style-type: none"> <li>• Etrada publiku liga ba suku seluk sei kotu 2 hela</li> <li>• seidak kobre area abandona sira</li> <li>• kompanhia lokal halo la dun ho kualidade.</li> </ul>	<ul style="list-style-type: none"> <li>• Politika Governo liu husi PDIM,MOP ho PNDS hodi halo projetu.</li> <li>• Komunidade sira bele utilija</li> </ul>	<ul style="list-style-type: none"> <li>• Kompanhia Nasional ho internasional ho internal hamate kompanhia lokal.</li> </ul>
<b>Agrikultura</b>	<ul style="list-style-type: none"> <li>• Produsaun hare , maek ,batar, Animal no seluk2 tan.</li> </ul>	<ul style="list-style-type: none"> <li>• Sistema sei manual teknika ladun diak uza herbesida hodi rega du'ut.</li> <li>• Du'ut menus, tratamentu ba animal sira la iha.</li> </ul>	<ul style="list-style-type: none"> <li>• Husu apoio ba Governu hodi kontinua tulun makina ,no Irigasaun hodi hasae produsaun.</li> </ul>	<ul style="list-style-type: none"> <li>• Rai halai produsaun la sae.</li> </ul>
<b>Edukasaun</b>	<ul style="list-style-type: none"> <li>• Edukasaun non Formal ho Formal</li> </ul>	<ul style="list-style-type: none"> <li>• Labarik abandona Eskola distansia husi uma ba Eskola dook.</li> </ul>	<ul style="list-style-type: none"> <li>• Bele tuir kursus hodi ba railiur</li> <li>• bele servisu fali iha nasaun no suku rasik.</li> </ul>	<ul style="list-style-type: none"> <li>• Ema ba hotu rai liur Nasaun Ema mamuk.</li> </ul>

<b>Saude</b>	<ul style="list-style-type: none"> <li>Iha ona rekursu ba pesoal saude</li> </ul>	<ul style="list-style-type: none"> <li>Klinika iha sucu ou fatin atu servisu mak seidak iha</li> </ul>	<ul style="list-style-type: none"> <li>Komunidade konsulta besik/ atendentu ba komunidade besik</li> </ul>	<ul style="list-style-type: none"> <li>Komunidade konsulta tenki ba to'o postu</li> </ul>
<b>Turizmu</b>	<ul style="list-style-type: none"> <li>Fatin historiku Fatin pemandangan diak.</li> </ul>	<ul style="list-style-type: none"> <li>La dezenvolve ho diak</li> <li>joven sira halo problema iha fatin Turizmu</li> </ul>	<ul style="list-style-type: none"> <li>Ba kios sira uma bainaka. Restorante sira</li> </ul>	<ul style="list-style-type: none"> <li>Visitor la mai visita fatin rendimentu la iha.</li> </ul>
<b>Ambiente</b>	<ul style="list-style-type: none"> <li>Halo fatin lixu</li> <li>proteze animal fuik labele estraga ai horis.</li> </ul>	<ul style="list-style-type: none"> <li>Fatin lixu laiha</li> <li>oho animal fuik sunu rai arbiru.</li> </ul>	<ul style="list-style-type: none"> <li>Ambiente mos</li> <li>animal fuik barak</li> <li>rai matak ,</li> <li>bee lamaran .</li> </ul>	<ul style="list-style-type: none"> <li>Fatin Foer animal mohu rai halai.</li> </ul>
<b>Kultura</b>	<ul style="list-style-type: none"> <li>Dezenvolve kultura promove kultura.</li> </ul>	<ul style="list-style-type: none"> <li>Estraga fatin Sagradu la valoriza no la promove.</li> </ul>	<ul style="list-style-type: none"> <li>Hodi atrai turistika .</li> <li>Kosidera malu / respeita malu</li> </ul>	<ul style="list-style-type: none"> <li>Identidade lakon</li> <li>La koinese malu</li> </ul>

### 3.2. Análiza ba Parseiru Suco nian

Aleinde diagnóstiku jerál hanesan hatuur ona iha leten, Suco Samara mós identifika ona parseiru sira ne'ebé bele apoiu implementasaun planu dezenvolvimentu suco nian. Tabela tuir mai ne'e mak lista parseiru sira ne'ebé apoiu ona atividade iha suco no parseiru foun ne'ebé iha possibilidade bele apoiu planu dezenvolvimentu iha tempu tuir mai.

Nú	Parseiru	Parseiru Existente/Foun	Area Kooperasaun
1.	Care Internacional	Tuan	Grupu rai osan
2.	UNDP	Tuan	Agrikultura
3.	SAPIP/HAPAS	Tuan	Ba Agrikultur
4.	UNICEP	Tuan	SAS
5.			

Suco Samara sei kontinua identifika no nakloke ba kooperasaun ho parseiru foun balun ne'ebé seidauk identifika iha lista ne'e, maibe iha objetivu/atividade ne'ebé relevante ho planu suco nian.

## **Parte 4: Planu Dezenvolvimentu Suco**

### **8.1. Vizaun**

Suco Samara nia vizaun ba dezenvolvimentu to'o 2030 nian maka sei sai suku ida ne,ebé desenvolvidu no sustentevel, comunidade hotu sei moris ho harmonia no asesu ba servisu baze, hodi aumenta moris diak ba futuro.

### **8.2. Misaun suco Samara nian**

Atu atinji vizaun boot suco nian ne'e, suco Samara defini ona ninia misaun sira hanesan tuir mai ne'e:

Suco Samara iha tinan 2030 oin mai, dezenvolvimentu sei fasilita kominidade,liu husi implementasaun planu dezenvolvimentu suku (PNDS) iha setor prioridade sira hodi hadia moris diak ba comunidade.

1. Estrada
2. Uma dignu ba comunidade sira
3. Be'e mos
4. Irigasaun sira no seluk – seluk tan

### **8.3. Meta sira ba Dezenvolvimentu nian**

Atu atinji vizaun boot ne'ebé defini ona no halao ho diak misaun sira ne'ebé deskreve iha leten, suco Samara koloka meta sira ba dezenvolvimentu nian hanesan tuir mai ne'e:

1. Educasaun non formal bele fasilita joven sira ba servisu iha rai liur fila mai hodi dezemvolve suco rasik.
2. Agrikultores sira sei uja makina modernu
3. Pesoal pekuaria bele tau ona iha sucu
4. Komunidade sira bele asesu Estrada ho diak
5. Komunidade sira sei konsulta besik

### **8.4. Objetivu sira ba Dezenvimentu nian**

Meta sira ba dezenvolvimentu nian ne'ebé hatuur ona iha planu dezenvolvimentu ida ne'e, sei sukat liu husi objetivu sira hanesan tuir mai ne'e:

1. Educasaun

2. Ekonomia
3. Agrikultura
4. infraestrutur

## **8.5. Valór suco Samara nian**

Suco Samara adopta ona valór hirak tuir mai ne'e nu'udár valór komún ne'ebé komunidad no entidade hotu presiza konsidera no halao tuir.

1. Transparante
2. Rona malu
3. Halo tuir
4. Fiar malu

## **8.6. Prinsípiu Suco Samara nian**

Suco Samara halao ninia serbisu ba dezvoltimentu nian tuir deit prinsípiu sira hanesan tuir mai ne'e; *(bele halo tuir prinsípiu balun ne'ebé deskreve ona iha Dekretu Lei)*

1. Prinsípiu transparante
2. Prinsípiu Unidade
3. Prinsípiu hakribi Violensia
4. Prinsípiu kumpri regulamentu
5. Prinsípiu hametin relasaun kultura
6. Prinsípiu apoiu malu

## 8.7. Potensialidade Lokál no Politika Dezenvolvimentu Suco

Bazeia ba rezultadu diagnóstiku iha parte 3 nian, suco **Samara** hakarak koloka potensialidade ne'ebé iha no politika dezenvolvimentu suco nian ba tinan 5 nian laran mak hanesan tuir mai ne'e:

<b>Setór Dezenvolvimentu</b>	<b>Potensialidade Suco nian</b>	<b>Polítika atu desenvolve ba oin</b>
<b>Ekonomia</b>	✓ Kios ,Mebel,Karpinteru	✓ Tuir formasaun ba Negosiu nian ,treinamentu Badaen nian.
<b>Infraestrutura</b>	➤ Strada hodi tula produitu lokal ,hodi tula material lokal no pabrikanu ba konstrusaun uma Irigasaun ,be'e ba natar sira	➤ Kontinua halo Ligasaun Estrada ba suku seluk no ponte sira kontinua halo Irigasaun Natar rai abandona sira.
<b>Agrikultura</b>	➤ Hare,Maek, Batar, aifarina, fehun, no seluk-seluktan ➤ Animal	➤ Sei uza sistema modernu hodi hasae kuantidade produsaun ,ho kualidade . ➤ Vasina ou halo prevensaun ba animal sira
<b>Edukasaun</b>	➤ Eskola ,formasaun, kursus.	➤ Aumenta sala Eskola hodi fo formasaun no kursus ba joven sira .
<b>Saúde</b>	➤ Rekursu ➤ Hahan lokal	➤ Kontinua ba doutoramentu ➤ Konsumu deit hahan lokal

<b>Turizmu</b>	➤ Fatin historiku no fatin turistiku .	➤ Proteze fatin turistiku Dezenvelope fatin turismu sira.
<b>Ambiente</b>	➤ Animal fuik sira /no ai horis sira.	➤ Proteze animal fuik sira no ai horis sira liu husi Lei ne'ebe vigor ona.
<b>Kultura</b>	➤ Identidade sucu nian fatin kultura .	➤ Promove nafatin kultura sucu nian ➤ proteze nafatin kultura nian.

## 8.8. Obstákulu no Estratéjia ba Dezenvolvimentu Sucu

Tuir mai ne'e, anália ba obstákulu ne'ebé komunidadade iha sucu \_\_\_\_ hasoru no estratéjia ne'ebé identifika ona hodi ultrapasa

<b>Setór Dezenvolvimentu</b>	<b>Obstákulu ne'ebé Komunidadade sira hasoru</b>	<b>Estratéjia hodi hasoru</b>
<b>Ekonomia</b>	<ul style="list-style-type: none"> <li>➤ <i>Sasan folin iha kios lahanesan ho merkadu livre</i></li> <li>➤ <i>kualidade husi karpinteiru sira la hanesan ho sasan importadu.</i></li> </ul>	<ul style="list-style-type: none"> <li>➤ <i>Planu ho mekanismu hodi kompete ho merkadu livre</i></li> <li>➤ <i>badaen sira tuir formasaun ou kursus hodi kompete ho sasan importadu.</i></li> </ul>
<b>Infraestrutura</b>	<ul style="list-style-type: none"> <li>➤ Ekipamentu kompanhia lokal la kompletu teknika la iha Kapasidade.</li> <li>➤ Kompanhia lokal iha sucu la kumpri regras</li> </ul>	<ul style="list-style-type: none"> <li>➤ Kompanhia lokal persiza kompleta Ekipamentus sira no prepara rekursu engenariu ne'ebe diak.</li> </ul>

<b>Agrikultura</b>	<ul style="list-style-type: none"> <li>➤ Asistensia husi Ekstensionista la dun diak Ekipamentu Agrikultor menus</li> </ul>	<ul style="list-style-type: none"> <li>➤ Aumenta kapasidade Estensionista /formasaun Aumenta Ekipamentu Apoio ba Agrikultura sira.</li> </ul>
<b>Edukasaun</b>	<ul style="list-style-type: none"> <li>➤ Joven barak Eskola la remata fatin atu kursus ne'ebe dook tebes .Laiha suku laran.</li> </ul>	<ul style="list-style-type: none"> <li>➤ Loke kursus oi-oin iha sucu Iran obriga joven Eskola tenki remata mais ou menus husi secundaria.</li> </ul>
<b>Saúde</b>	<ul style="list-style-type: none"> <li>➤ Laiha klinika iha sucu laran sentru saude dook.</li> </ul>	<ul style="list-style-type: none"> <li>➤ Hari klina iha sucu laran.</li> </ul>
<b>Turizmu</b>	<ul style="list-style-type: none"> <li>➤ La tau atensaun ba fatin turistiku .</li> </ul>	<ul style="list-style-type: none"> <li>➤ Planu hodi dezenha fatin turistiku ho diak hodi atrai turistika sira mai visita.</li> </ul>
<b>Ambiente</b>	<ul style="list-style-type: none"> <li>➤ Oho straga animal fuik no tesi ai arbiru .</li> </ul>	<ul style="list-style-type: none"> <li>➤ Implementa tara bandu.</li> </ul>
<b>Kultura</b>	<ul style="list-style-type: none"> <li>➤ Kuku/Lianain sira menus fatin kultura balu la tau atensaun identidade komesa menus.</li> </ul>	<ul style="list-style-type: none"> <li>➤ Kontinua fila fali fatin kultura nian,</li> <li>➤ promove nafatin identidade.</li> </ul>

## 8.9. Planu Dezenvolvimentu Suco Samara tinan 2025 – 2030

Hafoin halo tiha análiza ba rezultadu diagnóstiku hanesan deskreve ona iha seksaun 4.3 no 4.4, tuir mai suco Samara defini ona planu asaun ba dezenvolvimentu tinan lima nian hanesan tuir mai ne'e:

1. Setór Ekonomia						
Prioridade sira ne'ebé identifika ona nu'udár prioridade atu atinji iha tinan lima oin mai iha setór ekonomia nian mak hanesan tuir mai ne'e:						
Prioridade Dezenvolvimentu	Periodu Implementasaun					Parseiru Potensial ba Implementasaun
	2026	2027	2028	2029	2030	
Aumenta produsan hare no comunidade bele hetan rendimentu						
Formasaun ba negociante sira hodi kompete ho merkadu livre						
Aumenta makina bo'ot hodi koai ai ba karpinteiru sira						
2. Setór Infraestruturura						
Prioridade sira ne'ebé identifika ona nu'udár prioridade atu atinji iha tinan lima oin mai iha setór infraestruturura nian mak hanesan tuir mai ne'e:						
Prioridade Dezenvolvimentu	Periodu Implementasaun					Parseiru Potensial ba Implementasaun
	2026	2027	2028	2029	2030	
Ponte ki'ik sira hodi comunidade bele ultrapasa						
Estrada iha bairo laran						
Strada liga ba suku seluk						

### 3. Setór Agrikultura

Prioridade sira ne'ebé identifika ona nu'udár prioridade atu atinji iha tinan lima oin mai iha setór agrikultura nian mak hanesan tuir mai ne'e:

Prioridade Dezenvolvimentu	Periodu Implementasaun					Parseiru Potensial ba Implementasaun
	2026	2027	2028	2029	2030	
Kontinuasaun Irigasaun ba Natar	✓	✓	✓	✓	✓	MAPPF
Makina Modernu ba agrikultor sira	✓	✓	✓	✓	✓	MAPPF
Implementa hortikultur iha sucu						MAPPF
Halo vasinasaun ba animal sira						

### 4. Setór Edukasaun

Prioridade sira ne'ebé identifika ona nu'udár prioridade atu atinji iha tinan lima oin mai iha setór edukasaun nian mak hanesan tuir mai ne'e:

Prioridade Dezenvolvimentu	Periodu Implementasaun					Parseiru Potensial ba Implementasaun
	2026	2027	2028	2029	2030	
Loke kursu ba joven sira	✓	✓	✓	✓	✓	
Prepara fatin ba formasaun kursu nian	✓	✓	✓	✓	✓	Ba NGO sira
Loke EBC iha sucu						

### 5. Setór Saúde

Prioridade sira ne'ebé identifika ona nu'udár prioridade atu atinji iha tinan lima oin mai iha setór saúde nian mak hanesan tuir mai ne'e:

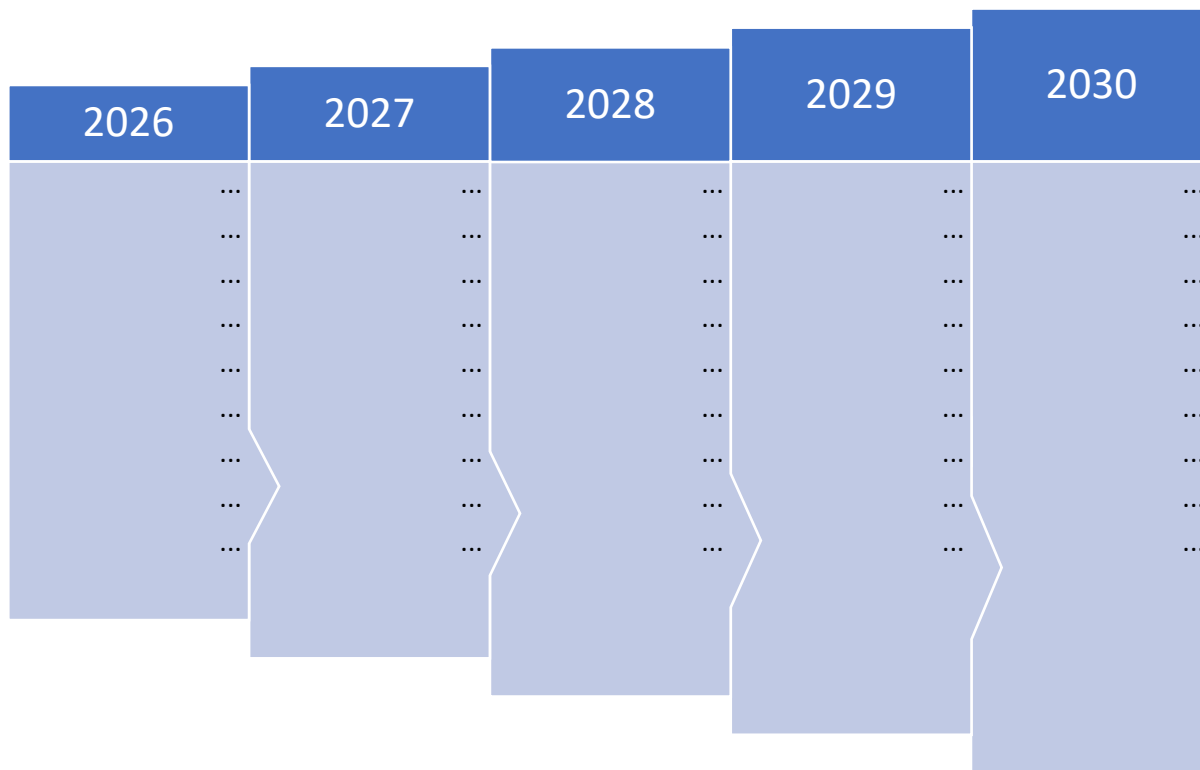
Prioridade Dezenvolvimentu	Periodu Implementasaun	Parseiru Potensial ba

	2026	2027	2028	2029	2030	Implementasaun
Hari Klinika iha suku	✓	✓	✓	✓	✓	Ministerio Saude
Prepara rekursu ba area saude	✓	✓	✓	✓	✓	
<b>6. Setór Turizmu</b>						
<b>Prioridade sira ne'ebé identifika ona nu'udár prioridade atu atinji iha tinan lima oin mai iha setór turizmu nian mak hanesan tuir mai ne'e:</b>						
Prioridade Dezenvolvimentu	Periodu Implementasaun					Parseiru Potensial ba Implementasaun
	2026	2027	2028	2029	2030	
Kria fatin turizmu liu husi fatin kultura nian	✓	✓	✓	✓	✓	PDIM/ PNDS
<b>7. Setór Ambiente</b>						
<b>Prioridade sira ne'ebé identifika ona nu'udár prioridade atu atinji iha tinan lima oin mai iha setór ambiente nian mak hanesan tuir mai ne'e:</b>						
Prioridade Dezenvolvimentu	Periodu Implementasaun					Parseiru Potensial ba Implementasaun
	2026	2027	2028	2029	2030	
Proteze animal fuik sira	✓	✓	✓	✓	✓	
Prepara fatin lixu iha sucu	✓	✓	✓	✓	✓	
<b>8. Setór Kultura</b>						

**Prioridade sira ne'ebé identifika ona nu'udár prioridade atu atinji iha tinan lima oin mai iha setór kultua nian mak hanesan tuir mai ne'e:**

<b>Prioridade Dezenvolvimentu</b>	<b>Periodu Implementasaun</b>					<b>Parseiru Potensial ba Implementasaun</b>
	<b>2026</b>	<b>2027</b>	<b>2028</b>	<b>2029</b>	<b>2030</b>	
Promove identidade	✓	✓	✓	✓	✓	
Proteze fatin kultura	✓	✓	✓	✓	✓	

### 8.10. Faze Implementasaun Planu Dezenvolvimentu Komunitáriu Periodu 2026–2030



## Parte 5: Monitorizasaun no Avaliasaun

### 5.1. Monitorizasaun

Monitorizasaun ba implementasaun atividade sira ne'ebé planeia ona iha ne'e sei halo dala rua iha kada tinan. Ida ne'e hodi aseguira katak bainhira planu balun la inklui iha implementasaun semestra ka fulan 6 dahuluk nian, sei bele halo ajustamentu hodi inklui iha semestre ikus nian.

Atu bele halo monitorizasaun ida kontinua ba progresu dezvoltimentu planu dezvoltimentu komunitáriu nian, tuir mai sei agrupa planu ne'ebé koloka ona iha seksaun 4.7 tuir tinan no setór dezvoltimentu. Tuir mai, sei uza kódigu koor sira hanesan tuir mai ne'e hodi sukat ninia progresu implementasaun:

	= Planu ne'e implementa ona tuir tempu
	= Planu ne'e sei demora iha implementasaun ka muda ona ba tinan oin
	= Planu ne'e la konsege implementa

#### ✓ Tinan Implementasaun: 2026

Atividade Desenvolvimento	Setór Desenvolvimento	Progresu Implementasaun	Observasaun
Lista prioridade sira ba dezvoltimentu husi setór hotu ba tinan ne'e nian	Indika atividade ne'e mai husi setór saida?	Tau kódigu koor tuir ninia progresu hanesan esplika iha leten	Halo esplikasaun badak ba progresu husi ativade ne'e nian.
1. Kontinua ba irigasaun ne'ebe maka foin hahu husi mota Grai	Agrikultur		Irigasaun refere ke'e tia ona husi direasaun Ministeriu Agrikultur
2. Kontinua estrada liga ba sucu Ailelo	Obras Publik/PDIM		Estrada refere liga ba estrada Nasional ne'ebe liu husi sucu Ailelo

3. Kontinua estrada lokal iha suku laran ne'ebe seidauk kompletu	PNDS		Estrada refere hanesan liga ba mai iha sucu laran
4. Ponte liga ba sucu Leimea Craic	Obras Publik/PDIM		Ponte ne'ebe maka mensiona liga ba sucu Leimea Craic no postu Atsabe
5. Hari klinaka iha sucu	PNDS/ Obras Publik/PDIM		Komunidade atu konsulta tenki lao ain ba to postu
6. Aumenta makina modernu sira ba agrikultor	MAPPF		Makina modernu persija aumenta hodi hakmaan servisu agrikultor sira
7. Kria kampu Putsal iha sucu	PNDS		Kampu refere hodi anima joven sira

### Tinan Implementasaun: 2027

Atividade Desenvolvementu	Setór Dezenvolvimentu	Progresu Implementasaun	Observasaun
Lista prioridade sira ba dezenvolvimentu husi setór hotu ba tinan ne'e nian	Indika atividade ne'e mai husi setór saida?	Tau kódigu koor tuir ninia progresu hanesan esplika iha leten	Halo esplikasaun badak ba progresu husi ativade ne'e nian.
1. ... Kontinua estrada liga ba sucu Ailelo	Obras Publik/PDIM		Estrada refere liga ba estrada Nasional ne'ebe liu husi sucu Ailelo
2. ... Kria kampu Putsal iha sucu	PNDS		Kampu refere hodi anima joven sira
3. ... Ponte liga ba sucu Leimea Craic	Obras Publik/PDIM		Ponte ne'ebe maka mensiona liga ba sucu Leimea Craic no postu Atsabe
4. ... Hari klinaka iha sucu	PNDS/ Obras Publik/PDIM		Komunidade atu konsulta tenki lao ain ba to postu

### Tinan Implementasaun: 2028

Atividade Desenvolvementu	Setór Desenvolvementu	Progresu Implementasaun	Observasaun
<i>Lista prioridade sira ba desenvolvimento husi setór hotu ba tinan ne'e nian</i>	<i>Indika atividade ne'e mai husi setór saida?</i>	<i>Tau kódigu koor tuir ninia progresu hanesan esplika iha leten</i>	<i>Halo esplikasaun badak ba progresu husi ativade ne'e nian.</i>
1. ... Kontinua estrada liga ba sucu Ailelo	MOP, PDIM		Estrada refere liga ba estrada Nasional ne'ebe liu husi sucu Ailelo
2. ... Ponte liga ba sucu Leimea Craic	MOP, PDIM		Ponte ne'ebe maka mensiona liga ba sucu Leimea Craic no postu Atsabe

### Tinan Implementasaun: 2029

Atividade Desenvolvementu	Setór Desenvolvementu	Progresu Implementasaun	Observasaun
<i>Lista prioridade sira ba desenvolvimento husi setór hotu ba tinan ne'e nian</i>	<i>Indika atividade ne'e mai husi setór saida?</i>	<i>Tau kódigu koor tuir ninia progresu hanesan esplika iha leten</i>	<i>Halo esplikasaun badak ba progresu husi ativade ne'e nian.</i>
1. ... Hari klinaka iha sucu	PNDS/ Obras Publik/PDIM		Komunidade atu konsulta tenki lao ain ba to postu
2. ... Kontinua estrada liga ba sucu Ailelo	MOP, PDIM		Estrada refere liga ba estrada Nasional ne'ebe liu husi sucu Ailelo
3. ... Ponte liga ba sucu Leimea Craic	MOP, PDIM		Ponte ne'ebe maka mensiona liga ba sucu Leimea Craic no postu Atsabe

## Tinan Implementasaun: 2030

Atividade Desenvolvementu	Setór Desenvolvementu	Progresu Implementasaun	Observasaun
Lista prioridade sira ba desenvolvementu husi setór hotu ba tinan ne'e nian	Indika atividade ne'e mai husi setór saida?	Tau kódigu koor tuir ninia progresu hanesan esplika iha leten	Halo esplikasaun badak ba progresu husi ativade ne'e nian.
1. Hari klinaka iha sucu	PNDS/ Obras Publik/PDIM		Komunidade atu konsulta tenki lao ain ba to postu
2. Kontinua estrada liga ba sucu Ailelo	MOP, PDIM		Estrada refere liga ba estrada Nasional ne'ebe liu husi sucu Ailelo
3. Ponte liga ba sucu Leimea Craic	MOP, PDIM		Ponte ne'ebe maka mensiona liga ba sucu Leimea Craic no postu Atsabe

## 5.2. Avaliasaun

Avaliasaun sei halo iha tinan 5 ikus hodi sukat susesu sira husi implementasaun kada tinan no projeta fali ba planu foun iha tinan lima oin mai. Baze ba avaliasaun nian mak rezultadu monitorizasaun kada tinan ne'ebé suco sira dokumenta ona. Maibe, forma no instrumntu própriu ba avaliasaun nian sei halo husi divizaun monitorizasaun no avaliasaun nian iha nivel munispál liu husi koordenasaun no administrasaun postu administrativu ida-idak.

## Parte 6 Final – Akta Aprovasaun

### Akta Aprovasaun

Iha loron \_\_\_\_\_ data \_\_\_ fulan \_\_\_\_\_ tinan 2026, realiza ona enkontru Konsellu Suco ne'ebé hola fatin iha Sede Suco\_\_\_\_. Ho partisipasaun másimu husi membru hotu Konsellu Suco nian, unanimamente aprova ona Dokumentu Planu Dezenvolvimentu Suco ba período tinan lima nian (2026-2030). Planu Dezenvolvimentu Komunitáriu ne'ebé aprova ona mak sei sai planu mestre hodi gia no orienta iniciativa hotu ba dezenvolvimentu iha Suco Samara.

Membru Konsellu Suco ne'ebé aprova planu ne'e:

Nú	Naran	Pozisaun	Asinatura
1.	Marcelo Caetano Menezes	Xefe do Suco	1.
2.	Mario Martins	Lia Nain	2.
3.	Alfredo Soares Lemos	Xefe Aldeia	3.
4.	Ezequel M dos Reis	Xefe Aldeia	4.
5.	Bosco S. Menezes	Delegado Ald.Petalara	5.
6.	Paul M. dos Reis	Delegado Ald. Raeluli	6.
7.	Emelia C. Martins	Delegada Ald. Raeluli	7.
8.	Frangelina de Araujo	Delegada Ald. Petalara	8.
9.	Gelagio Abel Borromeu	Joventude Mane	9.
10.	Iria Maria Martins	Joventude Feto	10.
11.	Marcos Martins	Sec.Suco	11
12.	Silozia C. Martins	Finansas Suco	12
13.	Liliana Soares Gonçalves	Ofisial admin. Suco	13
14.	Mario M. Soare	Ofisial Sosial Suco	14

# Aneksu sira

Aneksu 1: Númeru Populasaun ho Nesesidade Espesífiku ka Ema ho Defisiensia

<b>Nú</b>	<b>Naran Kompletu</b>	<b>Data Moris</b>	<b>Seksu F/M</b>	<b>Nivel edukasaun</b>	<b>Detallu husi defisiensia/vulnerabilidade</b>
1.	Eulalia Lemos	07/07/1998	F	La Eskola	Liman /Ain
2.	Aniceto S. Lemos	29/06/2003	M	La Eskola	Ain
3.	Donasio Soares	28/08/1988	M	La Eskola	Liman
4.	Maria M. Dos Reis de Araujo	10/04/2003	F	La Eskola	Deficiente Total
5	Amaro Soares	01/01/1965	M	La Eskola	Matan
6	Felix M. Alves	02/10/1974	M	La Eskola	Liman
7	Olo-Bere	16/06/1960	F	La Eskola	Liman ho ain
8	Francisco Martins	11/06/1971	M	La Eskola	Ran Midar/Fase Ran
9					

