



PLANU DEZENVOLVIMENTU KOMUNITÁRIU

SUCO

POSTU ADMINISTRATIVU

MUNISÍPIU

KOLIATE LETEN

HATOLIA A

ERMERA

PERÍODU IMPLEMENTASAUN 2026 – 2030

Vizaun, Misaun, Metas Objektivu, Valór no Prinsípiu Suco nian

Vizaun Suco Koliate-Leten

Lideransa Suco Koliate-Leten hamutuk ho ninia Komunitade tomak hatuur vizaun suco nian maka hanesan: “ _____ ”

Misaun Suco Koliate-Leten

Atu atinji vizaun ne'ebé deskreve ona iha leten, Suco Koliate-Leten defini ona misaun sira mak hanesan:

1. desenvolvimento sustentavel
2. prospero
3. unidade

Meta sira ba Desenvolvimentu iha Suco Koliate-Leten

Vizaun no Misaun iha leten transforma hikas ba Meta sira Desenvolvimentu iha Suco Koliate-Leten hanesan tuir mai ne'e:

1. desenvolvimento sustentavel
2. progresivo
3. garentia pas no harmonia iha comunidade
4. esperansa ba desenvolvimento ekilibradu

Objetivu sira ba Desenvolvimentu iha Suco Koliate-Leten nian

Meta sira ba desenvolvimentu iha Suco Koliate-Leten nian ne'e ami defini hikas iha objetivu desenvolvimentu nian hanesan tuir mai ne'e:

1. iha 2026-2030 populasaun suco Koliate-Leten moris diak
2. iha 2026-2030 populasaun suco Koliate-Leten livre husi marzinalizadu
3. iha 2026-2030 suco Koliate-Leten bele asesu sistema digitalizasaun to ona iha baze
4. iha 2026-2030 suco Koliate-Leten populasaun suco Koliate-Leten hametin pas no estabilidade iha suco laran

Valór sira ne'ebé Suco Koliate-Leten adopta

Koletivamente, comunidade no lideransa sira iha suco Koliate-Leten defini ona valór prinsipál sira hanesan tuir mai ne'e:

1. Tane a'as dignidade umanu tuir tradisaun suco Koliate-Leten nian.
2. populasaun iha ona konsiente atu hadomi ita nia ambiente no biodiversidade suco nian
3. tane a'as valor inkluzibilidade.

Prinsípiu Suco Koliate-Leten nian

Suco Koliate-Leten adopta mós ninia prinsípiu sira ba dezenvolvimentu nian mak hanesan tuir mai ne'e :

1. Prinsípiu la husik kualker dezenvolvimento liu let deit
2. Prinsípiu la husik sidadaun ida hamrik iha kotuk
3. Prinsípiu partisipa iha prosesu kontrusaun estadu
4. Prinsípiu prinsípiu prosesu dezenvolvimento la hare ba kor A ka B

Lia agradesementu husi Xefi

Xefi SuKo sei hakerek ninia agradesementu ba parte hotu ne'ebé involve ona iha prosesu tomak elaborasaun, konsultasaun, diskusaun no aprovasaun planu dezenvolvimentu komunitáriu nian. Sujere estrutura husi lia agradesementu nian hanesan tuir mai ne'e:

Lia Agradesementu

Agradese ba grasa Maromak nian hodi tulun prosesu tomak lao ho diak...

Agradese ba entidade tomak ne'ebé apoiu ona prosesu ida ne'e;

1. Ministériu Administrasaun Estatal
2. Sekretáriu Estadu Dezenvolvimentu Lokál
3. Autoridade Munispál
4. Administradór Postu Administrativu
5. Membro Konsellu Suco
6. Ekipa Elaboradór
7. Komunitade no entidade tomak iha suco laran

Kada entidade ne'ebé ita alista, presiza deskreve oitoean sira nia knár no kontribuisaun durante prosesu elaborasaun PDK nian, nune'e agradese ba sira tanba apoiu no kontribuisaun hirak ne'e)

Lia agradesementu Xefe Suco nian labele liu pájina 2.

Lia Menon Administradór Postu Administrativu nian

Nu'udár autoridade lokál ne'ebé tau matan no supervizona direta prosesu elaborasaun iha kada suco, importante mos atu inklui lia menon/espresaun Administradór Postu Administrativu nian iha livru PDK nian. Lia menon Administradór Postu nian sei hakerek bazeia ba ninia esperiensa durante akompaña ekipa elaboradór, prosesu ne'ebé halao, obstákulu ne'ebé hasoru no susesu ne'ebé atinji ona hodi fó apresiasaun ba rezultadu ne'e no tau matan iha implementasaun.

Lia menon Administradór Postu nian labele liu pájina 2

Apresiasaun Presidente Autoridade Munispál Presidente Autoridade Munispál

sei halo apresiasaun ba suco ida-idak nia rezultadu serbisu ne'ebé transforma ona iha Planu Dezenvolvimentu Komunitáriu ba tinan lima. Presidente Autoridade Munispál nia apresiasaun mos hodi asegura apoiu husi Autoridade Munispípiu nian ba realizasaun planu no mehi sira suco nian.

Lia menon Administradór Postu nian labele liu pájina 2

Índice

.....	1
Vizaun, Misaun, Metas Objetivu, Valór no Prinsípiu Suco nian	i
Lia agradeseментu husi Xefi Suco	iii
Lia Menon Administradór Postu Administrativu nian	iv
Apresiasaun Presidente Autoridade Munisipál	v
Parte 1: Introdusaun	1
1.1. Antecedente	1
1.2. Baze legál	1
1.3. Objetivu	1
Parte 2: Perfil Suco1	1
2.1.Kondisaun Suco	1
Istoria Suco nian	1
Demografia Suco	3
Situasaun Sosial	4
Situasaun Ekonomia	6
2.2. Kondisaun Administrasaun Suco	7
Divizaun Administrativa Suco	7
Estrutura Konsellu Suco	7
Parte3:Diagnóstiku Suco nian	8
3.1.Diagnóstiku Jerál	8
3.2.Análiza ba Parseiru Suco nian	9
Parte4:PlanuDezenvolvimentuSuco	10
4.1. Vizaun	10
4.2. Misaun Coliate-Leotelo nian	10
4.3. Meta sira ba Dezenvolvimentu nian	10
4.4. Objetivu sira ba Dezenvimentu nian	10
4.5. Valór suco _____ nian	10
4.6. Prinsípiu Suco _____ nian	11
4.7. Potensialidade Lokál no Política Dezenvolvimentu Suco1	2
4.8. Obstákulu no Estratéjia ba Dezenvolvimentu Suco	13
4.9. Planu Dezenvolvimentu Suco _____ tinan 2025 – 2030.....	15
4.10. Faze Implementasaun Planu Dezenvolvimentu Komunitáriu Periodu 2026–2030	22
Parte 5: Monitorizasaun no Avaliasaun	23
5.1. Monitorizasaun.....	23
5.2. Avaliasaun.....	26
Parte 6 Finál – Akta Aprovasaun	27
Aneksu	
sira.....	27

1 Parte 1: Introdusaun

1.1. Antesedente

Deskrisaun badak kona-bá historia dezenvolvimentu iha suco, prosesu ne'ebé lideransa komunitáriu ho comunidade sira halo ona durante ne'e hodi akomoda aspirasaun sira ba dezenvolvimentu nian. Planu ka dokumentu saida mak suco sira produz rasik ona durante ne'e, liga fali mai nesesidade atu suco sira bele produz ona planu dezenvolvimentu suco nian.

1.2. Baze legál

Alista deit baze legál sira ne'ebé orienta suco ida-idak hodi elabora planu dezenvolvimentu komunitáriu nian. Baze legál sira ne'e inklui no la limite ba:

- Lei númeru 9/2016 kona-bá lei suco nian
- Dekretu lei númeru 4/2024 kona-bá planeamentu dezenvolvimentu komunitáriu
- Diploma Ministérial númeru .../2025 kona-bá modelu planeamentu

1.3. Objetivu

- Iha seksaun ida ne'e sei deskreve objetivu husi elaborasaun planu dezenvolvimentu komunitáriu nian.
- Deskrisaun ba objetivu tenki uza linguajen operacional simples hodi fasil ba interpretasaun.
- Ezemplu; Atu identifika potensialidade hotu comunidade nian ne'ebé sei tulun dezenvolvimentu iha suco laran.

1.1. Ámbitu

- Iha seksaun ámbitu ita halo limitasaun ba kobertura husi konteúdu planu dezenvolvimentu komunitáriu nian.
- Ezemplu: planu ne'e kobre deit prioridade ba dezenvolvimentu ne'ebé sei halo iha tinan 5 nia laran hahu husi tinan 2025 to'o 2030.

Parte 2: Perfil Suco

2.1. Kondisaun Suco

Istoria Suco nian

Suco **Koliate-Leten** hamriik iha tinan 2025 iha tempu Portugues/Indonesia/Independensia nian. Naran suco **Koliate-Leten** husi liafuan mambae ne'ebé signifika koilaet teten. Naran ne'e eskolla husi _____ tanba _____.

Istórikamente, Suco **Koliate-Leten** lidera ona husi lideransa komunitáriu hamutuk nain 16 Tuir mai ne'e mak detallu ba lideransa suco Koliate-Leten nian husi inísiu to'o agora, inklui knár ne'e sira halo ona:

1. Lideransa Dahuluk

Naran Lideransa Komunitáriu : Pedro Martins

Periodu Ukun : Tinan 2025 to'o 2032

Obra/atinjimentu ne'ebé konsege halo no husik hela:

- Aldeia Teuro
- Aldeia Manulete
- Aldeia Raegoa
- Aldeia Claet-Rema

Bele aumenta tan bainhira lideransa komunitáriu ne'ebé ukun ona suco ne'e barak.

Demografia Suco

Totál populasauñ iha suco **Koliate-Leten** hamutuk 4075 Feto 2562 Mane 1513. Husi númeru ida ne'e, nia distribuisauñ tuir idade mak hanesan tuir mai ne'e:

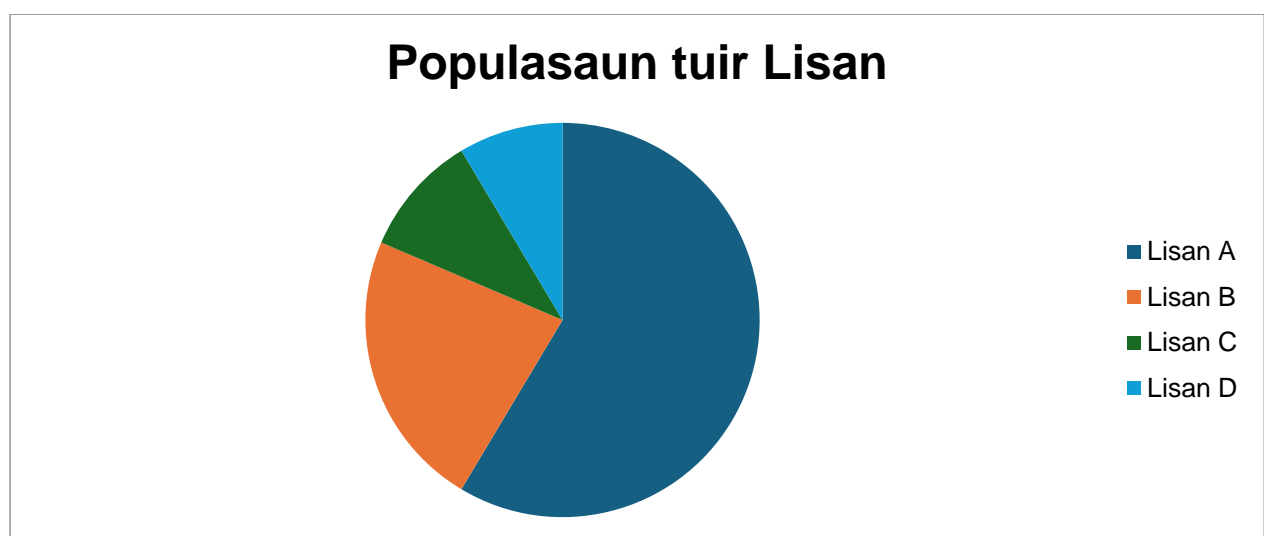
Idade Tinan	Feto	Mane	Total
0 – 5	490	266	756
6 – 10	343	110	453
11 – 15	245	133	378
16 – 20	210	124	334
21 – 25	187	110	297
26 – 30	165	103	268
31 – 35	150	106	256
36 – 40	122	95	217
41 – 45	112	85	197
46 – 50	110	79	189
51 – 55	93	65	158
56 – 60	92	55	147
61 – 65	77	60	137
65 – 70	72	47	119
71 – 75	54	43	97
76 ba leten	40	32	72

Númeru populasauñ suco **Koliate-Leten** tuir nivel edukasaun, nian bele haree iha tabela tuir mai:

Idade Tinan	Feto	Mane	Total
Pre-Eskolar	182	168	350
Ensino Báziku siklu	91	85	176
Ensino sekundariu	75	85	160
Licensiatura	18	35	53
Masteradu	0	3	3
Dotaramento	0	0	0

Situasaun Sosial

Populasauñ suco **Koliate-Leten** kompostu husi lisan _____ (bele deskreve lisan hirak ne'ebé pertense ba suco ne'e). Distribuisauñ populasauñ iha suco _____ tuir lisan nian mak apresenta iha gráfiku tuir mai ne'e: (Nota: dados ne'ebé apresenta iha gráfiku ne'e bele uza persentajen deit)



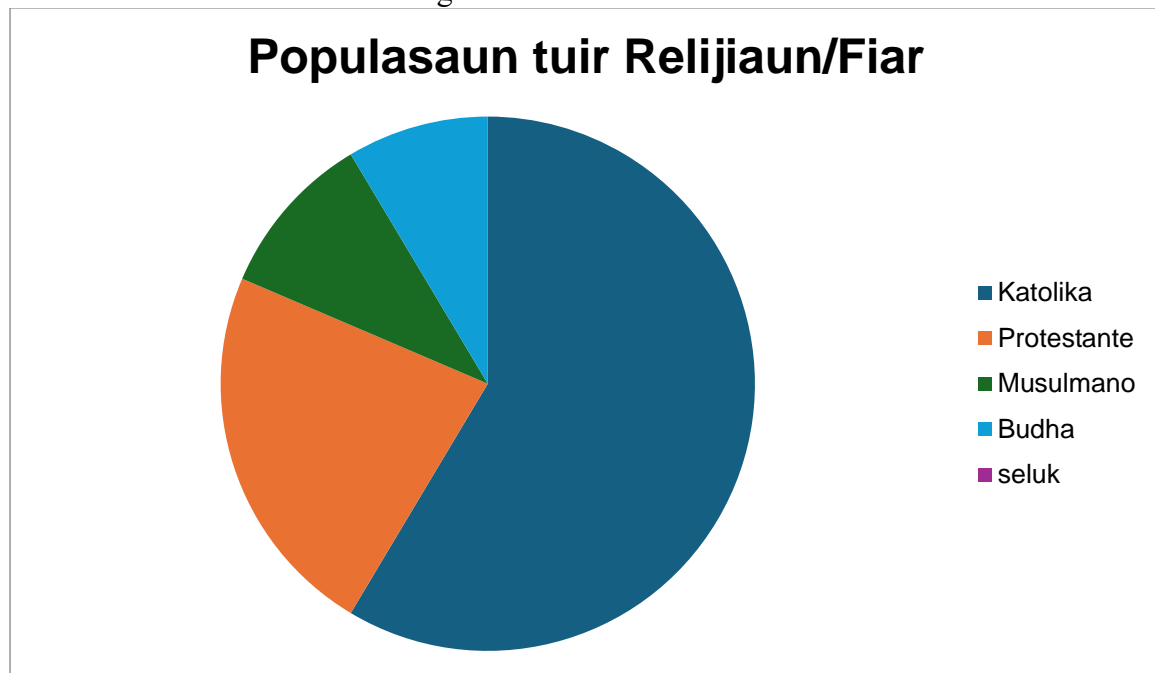
Aleinde populasaun lokal iha suco **Koliate-Leten** rezide mós sidadaun sira husi munisípiu seluk no estranjeiru/rai-liur mak hanesan baucáu, viqueque, liquica, , indonesia, Númeru populasaun husi nasaun sira temi iha leten bele haree iha tabela tuir mai ne'e:

Nú	Munisípiu/Nasaun Orijen	Feto	Mane	Total	Obsevasaun
1	Naran Nasaun				Deskreve badak sira nia prezensa; exemplu halo negosiu, serbisu, eskola etc
2	Indonesia	1	0	1	Misaun pastoral
3	Liquica	1	0	1	Misaun pastoral
4	Baucáu	2	0	2	Hanorin iha eskola EBF
5	Viqueque	0	2	2	Hanorin iha eskola EBF

Populasaun suco **Koliate-Leten** bele koalia lian sira hanesan _____ (deskreve lian ne'ebé populaun sira koalia inklui lingua nasional no estranjeiru sira). Tuir mai ne'e mak detallu husi lian ne'ebé populasaun suco _____ bele koalia ho persentajen utilizadór lian refere.

Nú	Lian ne'ebe bele kolia	Persentagen populasaun	observasaun
1	Mambae	100%	Di'ak
2	Tetun	95%	Di'ak
3	Portugues	75%	Di'ak uitoan
4	Bahasa	75%	Di'ak uitoan
5	Inglesh	50%	Di'ak uitoan

Iha aspetu fiar nian, populasaun suco **Koliate-Leten** fiar iha relijiaun katolika, ho ninia detallu distribuisaun hanesan iha gráfiku tuir mai ne'e:



Gráfiku 2: Fiar Populasaun nian

Aleinde ne'e, populasaun suco **Koliate-Leten** ne'ebé iha nesiedade espesífiku ka populasaun ho kondisaun defisiensia hamutuk 25 ne'ebé kompostu husi feto 15, mane 10. Iha moos grupu vulneravel sira hanesan faluk, oan kiak, idozu no individu ne'ebé laiha rendimentu mak hanesan tuir mai ne'e:

Nú	Ema Ho Defisiensia Grupo Vulneravel	Feto	Mane	Total	Observasaun
1	Ema ho dificiente	15	10	25	
2	Faluk	12	11	23	
3	Oan kiak	13	11	24	
4	Idozoz				
5	Ema nebe laiha Rendimentu	135	165	300	
6					

Detallu ba populasaun ho nesiedade espesífiku no grupu vulneravel nian bele tau iha aneksu

1. Situasaun Ekonomia

Fontes rendimentu prinsipál husi populasaun iha suco **Koliate-Leten** nian maka agrikultor ,funsionario publiku , negosio no familia nebe servisu iha rai liur . Tabela tuir mai ne'e hatudu knár prinsipál husi comunidade nian ne'ebé konsidera nu'udár sira nia fontes ba rendimentu nian.

Nu	Okupasaun/Servisu	Total	Mane	Feto
1	Agrikultor	825	475	350
2	Peskador	0	0	0
3	Hakiak animal ho Fins ba Negosiu	35	20	15
4	Negosiante(Fan no sosa sasan ho fundos laliu \$. 5000	30	25	5
5	Emprezariu(iha ona estabelesemento negosiu ho fundos liu \$.5000 no kbiit fo empregue ba ema seluk)	9	9	0
6	Funsionariu(Publiko no privado husi setor oioin)	35	25	10
7	Servisu iha rai liur	14	13	1
8	Estudante(Sei frekuenta hela estudo husi nivel pre-eskolar to universitariu)	970	420	550
9	Desempregu(em ne'ebe la frekuenta eskola no hola parte iha knaar sira temi iha leten)	190	100	90

Aleinde fontes rendimentu/knár populasaun nian hanesan deskreve ona iha leten, ekonómikamente, Suco **Koliate-Leten** iha moos potencialidade lokál/natural ne'ebé bele konsidera nu'udár fontes ekonomia suco nian mak hanesan deskreve iha tabela tuir mai ne'e:

Nu	Potensialidade Lokal	Volume/Kuantidade	Kondisaun Existente
1	kafe	200 Hk	Sei existente
2	Batar	95 Hk	Sei existente
3	Ai-farina	105 Hk	Sei existente
4	Talas	55 Hk	Sei existente
5	Fehuk	25 Hk	Sei existente

Husi sorin seluk, Suco **Koliate-Leten** mós iha ona estabesimentu negósiu ne'ebé konsidera nu'udár fontes ba dezvoltimentu ekonomia, kriaun empregu no kresimentu ba rendimentu família nian, hanesan alista iha tabela tuir mai ne'e:

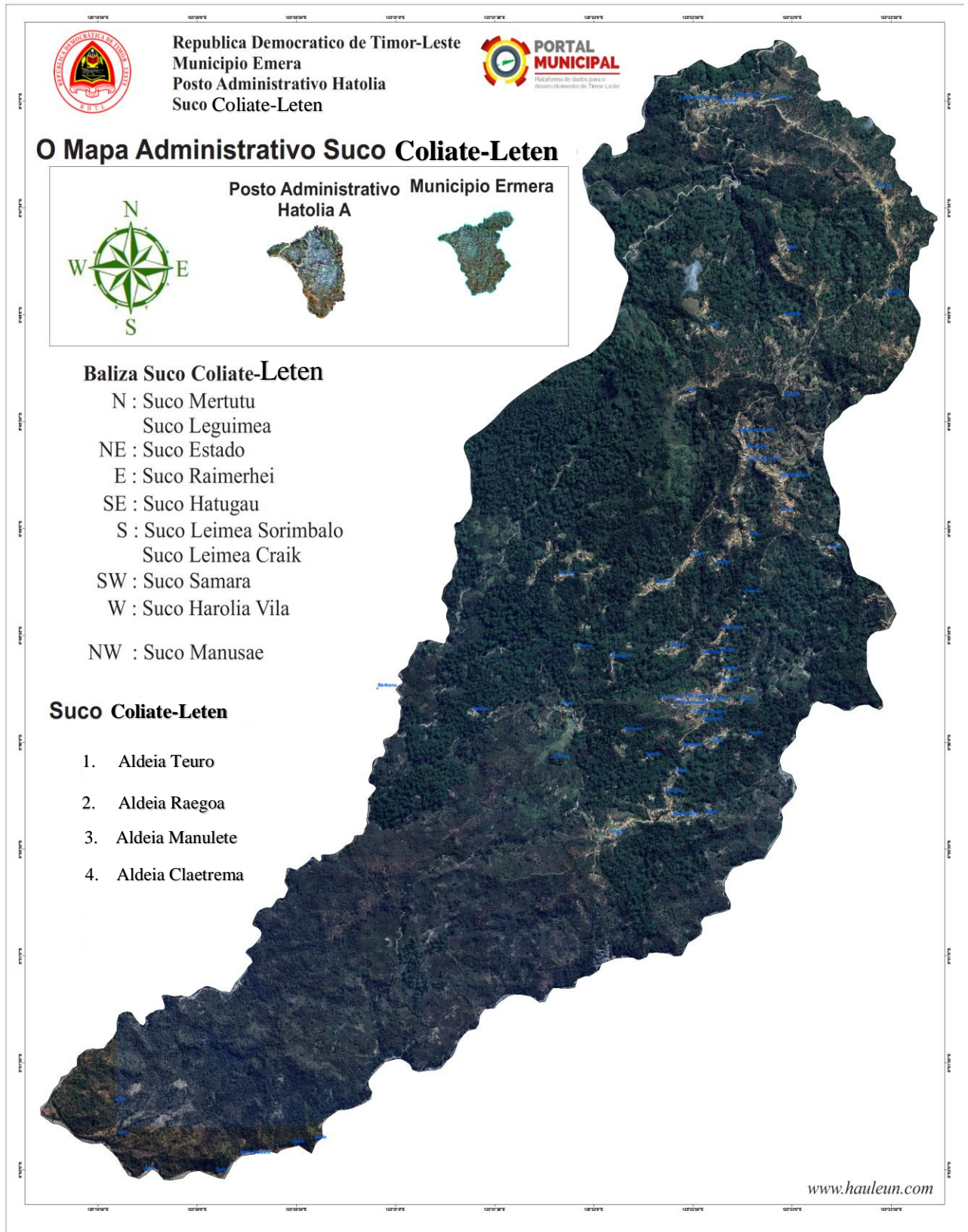
Nú	Estabesimentu Negósiu/Industria	Kuantidade
1.	Benkel	1
2.	Mebel	1
3.	Batako	1
4.	Au/bambu	1
5	Fan animal hanesan fahi	1

.

2.2. Kondisaun Administrasaun Suco

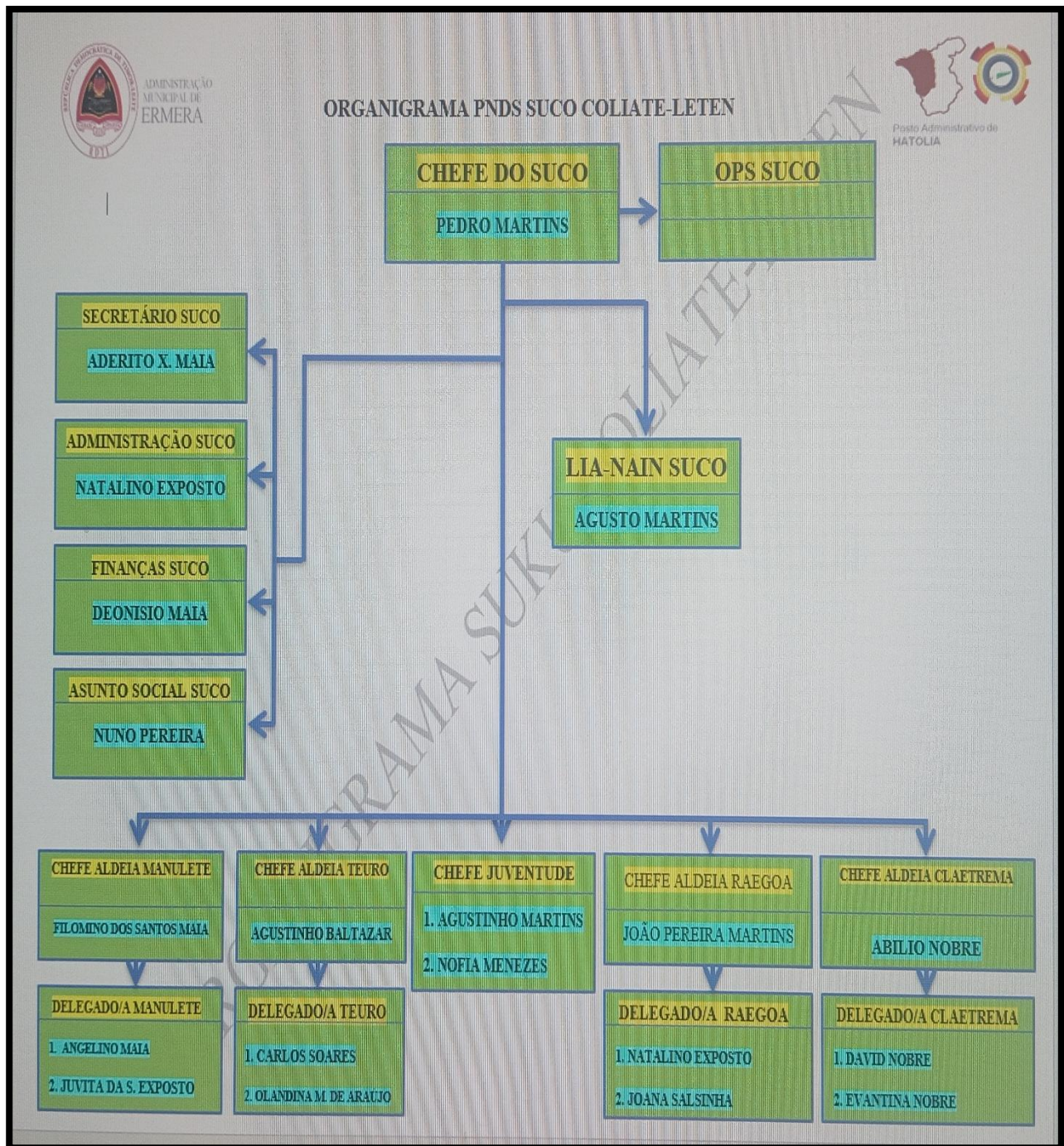
Divizaun Administrativa Suco

Suco **Koliate-Leten** kompostu husi aldeia **IIII** no okupa área xx km². Vizualizasaun jeográfia husi Suco Koliate-Leten nian bele haree iha mapa tuir mai ne'e.



Hatama mapa suco nian iha seksaun ida ne'e. Bele asesu iha google map ou mapa husi diresaun nasional kadastru ne'ebé atualizadu.

Estrutura Konsellu Suco



Estrutura Suco **Koliate-Leten** ba Periodu 2025_ – 2032_ nian mak tuir mai ne'e

Parte 3: Diagnóstiku Suco nian

3.1. Diagnóstiku Jerál

Ba nesidade elaborasaun no projesaun iha planu dezvoltamentu komunitáriu iha suco **Coliate-Leotelo** ba periodu tinan 2026-2030 nian, simplesmente utiliza formula análise SWOT (Strengths, Weaknesses, Opportunity and Thread) ka Forsa, Frakeza, Oportunidade no Ameasa sira. Rezultadu diagnóstiku nian apresenta iha diagrama tuir mai ne'e:

Setór	Strengths/ Forsa sira	Weaknesses/ Frakeza	Oportunities/ Oportunidade sira	Threats/ Ameasa
Ekonomia	Rai Be'e café	la kontrola la kuidadu la konserva	investimentu bele explora	rai klot ema aumenta kuantidade
Infraestrutura	Estrada Ponte Be'e Mos Eletricidade	Estrada la diak difikulta komunidade sira lori lori sasan ba fan, ahi lakan mate iha tempu udan, be'e matan sira laiha fatin teteuk	Komunidade bele asesu	Estraga komunidade sasan elektronik sira, bele maran kualket tempu komunidade la asesu
Agrikultura	➤ Café ➤ Maek ➤ Vanila ➤ Batar/Ai Farina, Fehuk no Talas	Komunidade sira menus produsaun no defende ba aihan importasaun	Komunidade kunsumu aihan nutritivu	Komunidade inklui governo utiliza konstrusaun iha rai produtivo sira
Edukasaun	Edukasaun formal no non formal	Menus rekursus joventude la partisipativo	Ema hotu bele asesu ba edukasaun	Influensia invairoment
Saúde	Ita iha ona rekursus iha saúde	La loke kampu de servisu ba, saude limitadu	➤ Governu Bele Loke Tan Movael Klinik Iha Suku	➤ Komuni dade Iha Area Remotas La Asesu Ba Saúde
Turizmu	Rekursu kultural, religiozu no ambiental turizmu	Komunidade la konserva no la valoriza	Bele hetan retornu husi turistiku sira	Bele menus iha futura mai
Ambiente	Biodiversidade sira mak hanesan animal kiik no bo'ot	Komunidade la dun tau matan, no tesi ai arbiru	Bele iha relasaun diak entre ema ho animal sira	Iha futura balada fuik sira sei lakon
Kultura	Arte no kultura	La dun dezemvolve diak	Ita hatudu ba mundu katak timor- leste iha nia kultura rasik	Ita nia arte no dansa kultura sira sei lakon

3.2. Análiza ba Parseiru Suco nian Aleinde diagnóstiku jerál hanesan hatuur ona iha leten, Suco _____ mós identifika ona parseiru sira ne'ebé bele apoiu implementasaun planu dezvoltimentu suco nian. Tabela tuir mai ne'e mak lista parseiru sira ne'ebé apoiu ona atividade iha suco no parseiru foun ne'ebé iha possibilidade bele apoiu planu dezvoltimentu iha tempu tuir mai.

Nú	Parseiru	Parseiru Existente/Foun	Area Kooperasaun
1.	Care internacional	Tuan	Saúde
2.	Plan internacional	Tuan	Koperativa

Suco kolate-leten sei kontinua identifika no nakloke ba kooperasaun ho parseiru foun balun ne'ebé seidauk identifika iha lista ne'e, maibe iha objetivu/atividade ne'ebé relevante ho planu suco nian.

Parte 4: Planu Dezenvolvimentu Suco

4.1. Vizaun Suco kolate-leten nia vizaun ba dezvoltimentu to'o 2032 nian maka Suku Kolate-Leten, sei kontinua identifika nakloke ba kooperasaun ho parseiru foun balun ne'ebe sei dauk identifika iha lista ne'e, maibe iha objetivo/atividade planu suku nian.

Misaun

Suku Kolate-Leten ba tinan 2026 to tinan 2032 ita hakarak suku Kolate-Leten sei sai suku ida ne'ebe dezenvolve ho sustentavel, iha igualidade harmonia, no asesu ba servisu baze, hodi aumenta moris diak no dignidade ba ema hotu.

Misaun suku kolate-leten

Atu atizi vizaun bo'ot suku nian ne'e, suku kolate-leten defini ona ninia misaun sira mak hanesan tuir mai ne'e;

Suku kolate-leten iha tinan 2026 to 2032 saida mak ita halo, fasilita dezvoltimentu lokal liu husi partisipasaun comunidade, planeamentu bazeia ba evidensia (pdk) no

implementasaun planu dezvoltimentu suku (pds) iha setor prioridade sira hodi hadia moris comunidade,

4.3. Meta sira ba Dezenvolvimentu nian Atu atinji vizaun boot ne'ebé defini ona no halao ho di'ak misaun sira ne'ebé deskreve iha leten, suco koliate-leten koloka meta sira ba dezenvolvimentu nian hanesan tuir mai ne'e:

4.4. Objetivu sira ba Dezenvimentu nian Meta sira ba dezenvolvimentu nian ne'ebé hatuur ona iha planu dezenvolvimentu ida ne'e, sei sukat liu husi objetivu sira hanesan tuir mai ne'e:

4.5. Valór suku koliate-leten nian Suco koliate-leten adopta ona valór hirak tuir mai ne'e nu'udár valór komún ne'ebé komidade no entidade hotu presiza konsidera no halao tuir. Valoriza solidariedade transparensia no respeita ba kultura hodi hadia moris komidade nian,

4.6. Prinsípiu Suco koliate-leten nian Suco koliate-leten halao ninia serbisu ba dezenvolvimentu nian tuir deit prinsípiu sira hanesan tuir mai ne'e; (bele halo tuir prinsípiu balun ne'ebé deskreve ona iha Dekretu Lei)

1. Prinsípiu Suku Nian
2. Respeita Ba Ema Hotu
3. Solidariedade
4. Ukun Justu No Transparante
5. Partisipasaun No Inklusaun
6. Konsultasaun Antes Foti Dezisaun
7. Prezervasaun Kultura
8. Responsabilidade Komidade

4.7. Potensialidade Lokál no Politika Dezenvolvimentu Suco Bazeia ba rezultadu diagnóstiku iha parte 3 nian, suco koliate-leten hakarak koloka potensialidade ne'ebé iha no politika dezenvolvimentu suco nian ba tinan 5 nian laran mak hanesan tuir mai ne'e:

Setór Dezenvolvimentu	Potensialidade Suco nian	Polítika atu desenvolve ba oin
Ekonomia	Ezemplo suku koliate-leten lokaliza iha fatin estrategiku ba negosiu produtividades pequnus negosiu ou mikro negosiu meu empreza	Ex. Estabelese merkadu modernu ida iha suku laran hodi akomoda potensialidade suku laran no gaña oportunidade ba parseira nian politika suku nian mak husu ba governo tau osan ba iha mikro kreditu sira ho jurus ne'ebe kiik hodi apoiu mikro empreza sira.
Infraestrutura	Assesu ba iha estrada, eletrisidade, no be'e mos	Presiza dada be'e ba aldeia sira hotu, hadia estrada liga husi aldeia manulete ba bairu hahiroa ho urhei ne'ebe partensia hela ba aldeia manulete nian
Agrikultura	Suku koliate-leten iha rai produtivo no mos iha potencia ba be'e no kapasidade laboral maun de obra	Politika suku nian mak hare liu ba agrikultura subsistencia tradisional ba agrikultura mais modernu, suku koliate-leten presiza habarak grupu produtivo sira liu-liu iha setor holtikultura, aqua kultura, pekuaria, alimentares.
Edukasaun	Eskola disponibel iha suku profesional edukasaun rekursu adekuaudu interese komidade ba iha edukasaun joventude motivadu	Suku persiza servisu hamutuk parseru dezenvolvimentu internasional sira mak hanesan UNICEF,CARE,PLAN, servisu hamutuk PDIM no setor edukasaun hodi halo inspesaun ba sala de aula no apoiu materiais ida ikus ba eskola sira iha suku laran.

Saúde	Sentru saúde gleno no postu saúde lokalizadu iha suku koliaate-leten	Suku koliaate-leten sei servisu hamutuk ho ministru saúde hodi aumenta tan postu saúde ida tan iha suku koliaate-leten.
Turizmu	Suku koliaate-leten iha fatin religiozu no fatin ne'e konesidu ho naran golgota ai-tutu	Suku persiza servisu hamutuk ministeriu turizmu atu conserva no asegura fatin sira hodi atrai turista sira.
Ambiente	Rekursu natural suku mak iha rai ho aihoris,be'e, moris no be'e matan natural, balada,sira mota sira ne'ebe mak agora eziste hela iha suku	Suku persiza servisu hamutuk lina ministerial sira ne'ebe relevante no parsero internacional sira,
Kultura	Uma lisan adat no tradisaun muzika kultural no artezenatu tradisionais	suku koliaate-leten persiza servisu hamutuk ho ministeriu MJDAC hodi conserva, promove no valoriza.

4.8. **Obstákulu no Estratéjia ba Dezenvolvimentu Suco** Tuir mai ne'e, anália ba obstákulu ne'ebé komunidadé iha suku koliata-leten hasoru no estratéjia ne'ebé identifika ona hodi ultrapasa

Setór Dezenvolvimentu	Potensialidade Suco nian	Polítika atu dezenvolde ba oin
Ekonomia	<p>Ez. Presu produktu rai-laran aas liu no labele kompete ho produktu importadu sira</p> <ul style="list-style-type: none"> • Suku riheu ekonomikamente iha nia produsaun rasik hanesan kafe, modo no alimentasaun maibe sei menus hela tekniku sustentabel no presu merkadu la adekuaudu no mos orientasaun merkadu seidak iha. 	<p>Suku Koliata-Leten hamutuk ho komunidadé sira sei servisu hamutuk ho ita nia governu atu rehabilita no hasae produsaun rai-laran.</p> <p>Hasae koinesementu kona ba rotasaun kuda no kueleta liu-liu transformasaun ai-haan lokal bai ha inovativu.</p>
Infraestrutúra	<ul style="list-style-type: none"> • Estrada rural maioria kondisaun a'at • Komunidadé maioria seidak uza be'e ho sistema abastesementu • Komunidadé maioria seidak hela iha uma dignu 	<ul style="list-style-type: none"> • Suku Koliata-Leten servisu hamutuk ho MAE liu husi programa PNDS no Ministerio Obras Publiku MOP hodi hadia estrada rural sira. • Suku Koliata-Leten prezisa servisu hamutuk ho BTL,EP ho SMSA hodi kria kondisaun be'e mos ba komunidadé sira no hasae koinesementu ba komunidadé sira oinsa atu utiliza be'e ho kondisaun higiene. • Servisu hamutuk ho ministerio relevante hodi hodi tau matan ba komunidadé sira ne'ebe mak seidak iha kbi'it atu halo uma diak.
Agrikultura	<ul style="list-style-type: none"> • Rai produtivu sira maioria komunidadé sira halo hotu uma. • Maioria komunidadé sira sei uza hela ekipamentus tradisional. 	<ul style="list-style-type: none"> • Governu Prezisa Kolokasaun Dezenvolvimentu ba iha rai kroniku (Lahan Tidur) • Husu governu atu tau fundu ba ekipamentu agrikultura mais modern. • Fo sumariu ba governu municipal ei organiku interna municipuio nian hodi posibilidader ba komunidadé sira bele compete.
Edukasaun	<ul style="list-style-type: none"> • Limitasaun ba infraestrutúra no rekursus. • Falta ba formação no Capacidade ba Educadores. • Falta ba Partisipação da Comunidade. • Dificuldade ba asesu material didatica. 	<ul style="list-style-type: none"> • Prezicamente servisu hamutuk ho governu ho ONG no husu sira hodi halo espansaun ba sala de aula. • Apoiu formasaun ba Professores sira . • Kria Biobloteka ka Komunidadé . • Halo Komunikaun regular ho Autoridade Edukativa.
Saúde	➤ Menus Profisionais	➤ Governu prezisa investe osan ba iha

	<p>kona-ba halo ai-moruk.</p> <ul style="list-style-type: none"> ➤ Presensa husi komidade sira menus iha fatin sentru saude sira. ➤ Kunsumu ai-han la tuir padraun ai-han nutrisaun. ➤ Distansia. ➤ Menus facilidade sira iha postu saude. ➤ Maioria komidade liu-liu idade minoria konsumu nikotina (Hemu tua no Fuma). 	<p>profisiunais saude ne'ebé espesifiku ba halo ai-moruk.</p> <ul style="list-style-type: none"> ➤ Servisu hamutuk ho ministeriu saude hodi halo sensibilizasaun no konsensializasaun ba komidade sira. ➤ Suku servisu hamutuk ho ministeriu saude no ministeriu relevante sira hodi hasae produsaun ai-han nutritivu iha rai laran hodi konvate mal nutrisaun. ➤ Alarga tan postu saude sira ba iha area remotas no mos facilidade saude. ➤ Servisu hamutuk ho lina miniteriu relevante sira atu hasae presu tabaku no halo sensibilizasaun ba baze kona-ba inpaktu ba kunsumu tua no tabaku.
Turizmu	<ul style="list-style-type: none"> ➤ Kondisaun Infraestruturura iha fatin turismo relizousa no fatin historiku sira la dun favorese hodi atria turista sira. ➤ Komidade Sira hela besik Fatin turismo. ➤ Koinesementu atu dezemvolve fatin turismo sei minimu. 	<ul style="list-style-type: none"> ➤ Suku prezisa servisu hamutuk ho ministerium relevante sira atu dezemvolve di'ak liu tan ita nia fatin turismo sira hodi hetan reseitas domestika ba ita nia estadu. ➤ Suku servisu hamutuk ho parte relevante sira atu halo sensebilizasaun ba komidade sira ne'ebé hela besik iha fatin turismo tanba iha future estadu sei dezemvolve. ➤ Prezisa treinamentu ou formasaun liu-liu ba tekniku dezemvolve fatin turismo.
Ambiente	<ul style="list-style-type: none"> ➤ Komidade sira laiha konsensia hodi estraga ai-laran tuan sira, sunu rai arbiru, kasa animal no estragus ekologia sira iha mota no be'e moris sira. ➤ Utilizasaun oli, lixu plastiku sira la tau tuir nia fatin. 	<ul style="list-style-type: none"> ➤ Promove tara-bandu. ➤ Servisu ho parte relevante sira hodi kria lixeiro sira no konserva populasaun husi bao li foer sira iha fatin tekniku sira.
Kultura	<ul style="list-style-type: none"> ➤ Kuaze joven agora la promove ho valoriza arte kultura. ➤ Adaptasaun teknologia modernu hodi minimiza ita nia arte no kultura timor nian. ➤ Kuaze populasaun sira halo uma lisan uza mos material tradisional. ➤ Timor oan rasik uza kultura sai hanesan uza ida hodi halo mal gastu iha atividade kultura nian. 	<ul style="list-style-type: none"> ➤ Suku sei servisu hamutuk ho ministero Juventude arte no kultura hodi promove no valoriza ita nia arte no kultura sira. ➤ Timor oan prezisa utiliza ita nia material lokal sira hodi labele halakon ita nia arte orginal sira. ➤ Suku servisu hamutuk ho komidade sira atu utiliza material lokal halo uma lisan tuir identidade timor nian. ➤ Suku servisu hamutuk ho estadu hodi kontrola uzu kustumi sira ne'ebé la fó venefisiu hodi sai fali koruptor ou negosiu ba nia maluk sira.

4. Setór Edukasaun

Prioridade sira ne'ebé identifika ona nu'udár prioridade atu atinji iha tinan lima oin mai iha Setór Edukasaun nian mak hanesan tuir mai ne'e:

Prioridade Dezenvolvimentu	Periodu Implementasaun					Parseiru Potensial ba Implementasaun
	2026	2027	2028	2029	2030	

5. Setór Saúde

Prioridade sira ne'ebé identifika ona nu'udár prioridade atu atinji iha tinan lima oin mai iha Setór Saúde nian mak hanesan tuir mai ne'e:

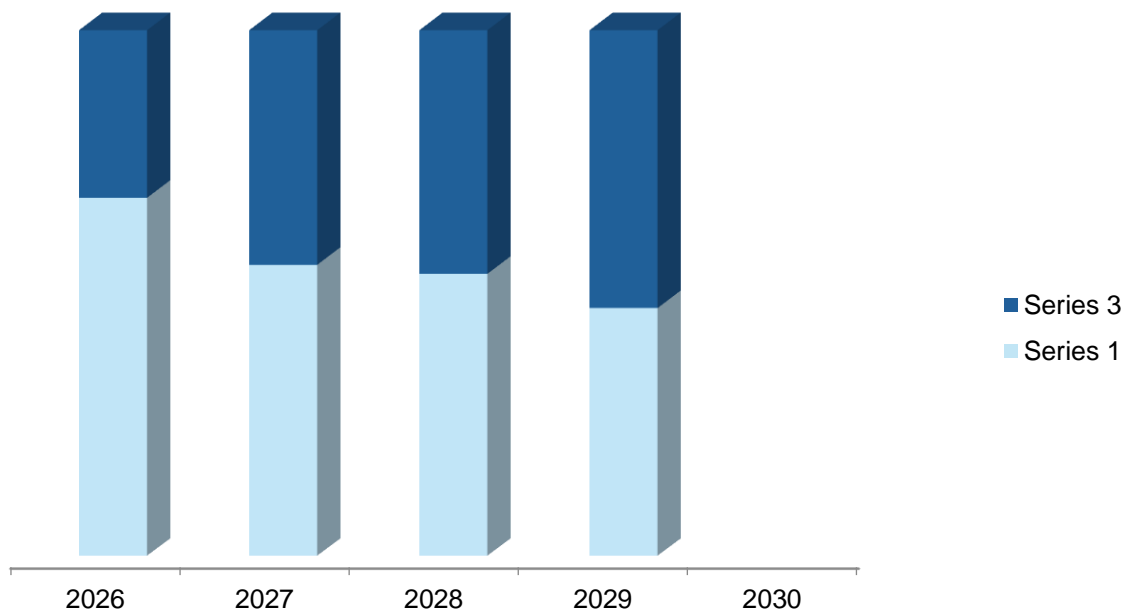
Prioridade Dezenvolvimentu	Periodu Implementasaun					Parseiru Potensial ba Implementasaun
	2026	2027	2028	2029	2030	

8. Setór Kultura

Prioridade sira ne'ebé identifika ona nu'udár prioridade atu atinji iha tinan lima oin mai iha Setór Kultura nian mak hanesan tuir mai ne'e:

Prioridade Dezenvolvimentu	Periodu Implementasaun					Parseiru Potensial ba Implementasaun
	2026	2027	2028	2029	2030	

4.10 faze implementasaun planu dezenvolvimento komunitariu periodo 2026-2030



Parte 5: Monitorizasaun no Avaliasaun

5.1. Monitorizasaun

Monitorizasaun ba implementasaun atividade sira ne'ebé planeia ona iha ne'e sei halo dala rua iha kada tinan. Ida ne'e hodi asegura katak bainhira planu balun la inklui iha implementasaun semestra ka fulan 6 dahuluk nian, sei bele halo ajustamentu hodi inklui iha semestre ikus nian.

Atu bele halo monitorizasaun ida kontinua ba progresu dezvoltimentu planu dezvoltimentu komunitáriu nian, tuir mai sei agrupa planu ne'ebé koloka ona iha seksaun 4.7 tuir tinan no setór dezvoltimentu. Tuir mai, sei uza kódigu koor sira hanesan tuir mai ne'e hodi sukat ninia progresu implementasaun:

	=Planu ne'e implementa ona tuir tempu
	=Planu ne'e sei demora iha implementasaun ka muda ona ba tinan oin
	=Planu ne'e la konsege implementa

Tinan Implementasaun: 2026

Atividade Desenvolvementu	Setór Desenvolvementu	Progresu Implementasaun	Observasaun
Lista prioridade sira ba dezvoltimentu husi setór hotu ba tinan ne'e nian	Indika atividade ne'e mai husi setór saida?	Tau kódigu koor tuir ninia progresu hanesan esplika iha leten	Halo esplikasaun badak ba progresu husi ativade ne'e nian
1. Rehabilitasaun Estrada	Setór Infraestrutura		
2. Parseiro Sira Halo Kooperativas kh Banku hodi hetan asesu Inprestimu Ki'ik.	Setór Ekonomia		
3. Rehabilitasaun Igreja Nossa Senhora de Lourdes Manulete.	Setór Religiosu		

Tinan Implementasaun: 2027

Atividade Desenvolvementu	Setór Desenvolvementu	Progresu Implementasaun	Observasaun
Lista prioridade sira ba dezvoltimentu husi setór hotu ba tinan ne'e nian	Indika atividade ne'e mai husi setór saida?	Tau kódigu koor tuir ninia progresu hanesan esplika iha leten	Halo esplikasaun badak ba progresu husi ativade ne'e nian
1. Aumenta Produsaun Ai-han no rendimentu familia mak hanesan (Kuda ai-han alimentasaun, Kuda Ai-farina)	Setór Ekonomia		
2. Holtikultura Prepara Aduvu Organiku, Halo Permentasaun, Halo koileta no irigasaun be'e turuk	Setór Agrikultura		
3. Halo Bibloteka	Setór Edukasaun		

Tinan Implementasaun: 2028

Atividade Desenvolvimentu	Setór Dezenvolvimentu	Progresu Implementasaun	Observasaun
Lista prioridade sira ba dezenvolvimentu husi setór hotu ba tinan ne'e nian	Indika atividade ne'e mai husi setór saida?	Tau kódigu koor tuir ninia progresu hanesan esplika iha leten	Halo esplikasaun badak ba progresu husi ativade ne'e nian
1. Explora husi rekursu setór minerais mak hanesan, Rai Mota, Fatuk Mota.	Setór Ekonomia		
2. Estrada Rural Aldeia ho Fonte Ki'ik Inklui Baleta.	Setór Infraestrutura		
3. Uma Ba OPS Suku.	Setór Infraestrutura		

Tinan Implementasaun: 2029

Atividade Desenvolvimentu	Setór Dezenvolvimentu	Progresu Implementasaun	Observasaun
Lista prioridade sira ba dezenvolvimentu husi setór hotu ba tinan ne'e nian	Indika atividade ne'e mai husi setór saida?	Tau kódigu koor tuir ninia progresu hanesan esplika iha leten	Halo esplikasaun badak ba progresu husi ativade ne'e nian
1. Apoiu Mikro Impreza	Setór Ekonomia		
2. Aguakultura Formasaun ba post koileta no kaben ikan hanesan, Ikan Jumbu no ikan Mas.	Setór Agrikultura		
3. Aumenta Profisionais Saúde ba Iha Posto Saúde.	Setór Saúde		

Tinan Implementasaun: 2030

Atividade Desenvolvimentu	Setór Dezenvolvimentu	Progresu Implementasaun	Observasaun
Lista prioridade sira ba dezenvolvimentu husi setór hotu ba tinan ne'e nian	Indika atividade ne'e mai husi setór saida?	Tau kódigu koor tuir ninia progresu hanesan esplika iha leten	Halo esplikasaun badak ba progresu husi ativade ne'e nian
1. Batako no Mebel	Setór Ekonomia		
2. Halo Estrada Manulete Liga Ba Hahiroa	Setór Infraestrutura		
3. Halo Turismo ba Religiosu iha Fatin ho Naran Gol-gota Aitutu.	Setór Turismo		

Avalisaun sei halo iha tinan 5 ikus hodi sukat susesu sira husi implementasaun kada tinan no projeta fali ba planu foun iha tinan lima oin mai. Baze ba avalisaun nian maka rezultadu monitorizasaun kada tinan ne'ebe suco sira dukumenta ona. Maibe, forma no instrumentu própriu ba avaliasaun nian sei halo husi divizaun monitorizasaun no avaliasaun nian iha nivel munisipál liu husi koordinasaun no administrasaun postu administrativu ida-idak.

Parte 6 Final – Akta Aprovasaun

Akta Aprovasaun

Iha loron.....data.....fulan.....tinan 202....., realiza ona enkontru Konsellu suco ne'ebé hola fatin iha sede suco ho partisipasaun másimu husi membru hotu konsellu suco nian, unanimamente aporva ona dukumentu planu dezvoltimentu suco ba periodu tinan lima nian (2026-2030). Planu dezvoltimentu Komunitariu ne'ebé aprova ona maka sei sai palnu mestre hodi gia no oriente inisiativa hotu ba dezvoltimentu iha suco.....

Membru konsellu suco ne'ebé aprova planu ne'e:

Nu	Naran	Poszisaun	Asinatura
1.	Pedro Martins	Xefe Suku	1.
2.	Aderito Ximenes Maia	Sekretariu Suku	2.
3.	Natalino Exposto	Administrasaun Suku	3.
4.	Deonísio Maia	Finansas Suku	4.
5.	Nuno Pereira	Sosial Suku	5.
6.	Filomino dos Santos Maia	Xefe Aldeia	6.
7.	Agostinho Baltazar	Xefe Aldeia	7.
8.	João Pereira Martins	Xefe Aldeia	8.
9.	Abílio Nobre	Xefe Aldeia	9.
10.	Juvita da Silva Exposto	Delegada Feto	10.
11.	Olandina M. De Araújo	Delegada Feto	11.
12.	Joana Salsinha	Delegada Feto	12.
13.	Evantina Nobre	Delegada Feto	13.
14.	Angelino Maia	Delegado Mane	14.
15.	Carlos Soares	Delegado Mane	15.
16.	Natalino Exposto	Delegado Mane	16.
17.	David Nobre	Delegado Mane	17.
18.	Nofia Menezes	Juventude Feto	18.
19.	Agostinho Martins	Juventude Mane	19.
20.	Agosto Martins	Konsellu Lia-Nain	20.

Aneksu sira

Aneksu sira 1: número populasaun ho nesesidade Espesifiku ka ema ho Difisiensia

Nú	Naran Kompletu	Data Moris	Seksu F/M	Nivel Edukasaun	Detallu husi Difisiensia/ Vulnerabilidade
1	Adão de J. Maia	03/04/1968	M	La Eskola	Fiziku
2	Judit Maia	13/01/1978	F	La Eskola	Ain
3	Estevão Maia	01/01/1981	M	La Eskola	Fiziku
4	Carlos Maia	12/07/1995	M	La Eskola	Matan