

PLANU DEZENVOLVIMENTU KOMUNITÁRIU

SUCO

POSTU ADMINISTRATIVU

MUNISÍPIU

FATUBOLU

HATOLIA “B”

ERMERA



PERÍODU IMPLEMENTASAUN 2026 – 2030



Vizaun, Misaun, Metas Objektivu, Valór no Prinsípiu Suku nian

Vizaun Suku Fatubolu

Lideransa Suku Fatubolu hamutuk ho ninia Komuidade tomak hatur vizaun suku nian maka hanesan:

“Hakarak Promove no harmoniza dezvoltimentu lokál ida ne’ebé ho efetivu sai alvu ba populasun tomak iha suku Fatubolu”

Misaun Suku Fatubolu

Atu atinji vizaun ne’ebé deskreve ona iha leten, Suku Fatubolu defini no misaun sira mak hanesan:

1. Presiza lideransa komunitáriu ida ne’ebé ho kapasidade naton bele halo jestaun ba dezvoltimentu lokál iha Suku laran.
2. Sai lideransa komunitáriu ida ne’ebé representa liman ain governu nian hodi servi povo liu husi papel tomak ne’ebé deskreve iha lei n° 9/2026 8 de Jullu
3. Papel lideransa komunitáriu ida ne’ebé bele haforsa administrasaun suku, liu husi atendentu públiku ida ho efisiénsia no efikásia.

Meta sira ba Dezvoltimentu iha Suku Fatubolu

Vizaun no Misaun iha leten transforma hikas ba Meta sira Dezvoltimentu iha Suku Fatubolu hanesan tuir mai ne’e:

1. Liu husi vizaun no misaun ne’ebé maka haktuir ona iha leten, maka atinji ona meta ba dezvoltimentu iha suku Fatubolu maka hanesan:
2. Infraestruturaz baziku, hanesan estrada, be’e mós, eletrisidade
3. Saúde, Edukasaun
4. Agrikultura, Turismu, Ambiente

Objetivu sira ba Dezvoltimentu iha Suku Fatubolu nian

Meta sira ba dezvoltimentu iha Suku Fatubolu nian ne’e ami defini hikas iha objetivu dezvoltimentu nian hanesan tuir mai ne’e:

1. Fó benefisiu direita ba populasun sira iha Suku Fatubolu
2. Fasil atu bele asesu ba merkadu, liu husi produtu lokál iha rai laran
3. Edukasaun no saúde Agrikultura, Turismu, ambiente.

Valór sira ne'ebé Suku Fatubolu adopta

Koletivamente, comunidade no lideransa sira iha suku Fatubolu defini ona valór prinsipál sira hanesan tuir mai ne'e:

1. Valor Kultural
2. Valor sosiál
3. Valor Religiosu
4. Valor Moral

Prinsipiu Suku Fatubolu nian

Suku Fatubolu adopta mós ninia prinsípiu sira ba dezvoltimentu nian mak hanesan tuir mai ne'e:

1. Prinsípiu dezvoltimentu ida inkluzivu
2. Prinsípiu dezvoltimentu Justu
3. Prinsípiu dezvoltimentu ida sustentabel ba iha populasaun tomak iha Suku Fatubolu
4. Prinsípiu dezvoltimentu ida ho toleransia

Nota: prinsípiu bele liu bele menus, depende ba suco sira nia kreatividade hodi deskreve.

Lia agradesementu husi Xefi Suku



Agradese ba grasa wain Maromak nian hodi tulun prosesu elaborasaun Planu Dezenvolvimentu Komunitáriu lao ho diak. Ho laran ksolok tebes ha'u simu serbisu ida ne'e nu'udar Matadalan ba Planu dezenvolvimentu komunitáriu ba tinan 2026-2030, iha suku Fatubolu Postu Administrativu Hatolia "B" Munisípiu Ermera, hanesan lideransa komunitáriu Suku Fatubolu manifesta ha'u nia sentidu agradesimentu bo'ot ba IX governu konstitusional liu husi Ministériu Administrasaun Estatal.

Sekretáriu Estadu Dezenvolvimentu lokal, ho Diresaun Nasional Apoiu Dezenvolvimentu komunitáriu, inkluidu Autoridade Munisípal de Ermera Administrador Postu Administrativu Hatolia "B" Membru Konsellu Suku Fatubolu. Alem de ida ne'e mós hato'o agradesementu ba lia nain sira hotu kada uma lisan ne'ebé inkorpora iha Suku, no intelektual sira hotu iha Suku Fatubolu kontribui ho ideia konstrutivu atu bele dezenvolve Planu Dezenvolvimentu komunitáriu ida ne'e ho susesu.

Mak ne'e deit bom trabalho ba ita hotu

Koñesementu Husi:

(Julio de Jesus dos Santos)

Xefi Suku Fatubolu

Lia Menon Administradór Postu Administrativu nian

Nu'udár autoridade lokál ne'ebé tau matan no supervizona direta prosesu elaborasaun iha kada suco, importante mos atu inklui lia menon/espresaun Administradór Postu Administrativu nian iha livru PDK nian. Lia menon Administradór Postu nian sei hakerek bazeia ba ninia esperiensa durante akompaña ekipa elaboradór, prosesu ne'ebé halao, obstákulu ne'ebé hasoru no susesu ne'ebé atinji ona hodi fó apresiasaun ba rezultadu ne'e no tau matan iha implementasaun.

Lia menon Administradór Postu nian labele liu pájina 2

Apresiasaun Presidente Autoridade Munisipál Ermera

Presidente Autoridade Munisipál sei halo apresiasaun ba suco ida-idak nia rezultadu serbisu ne'ebé transforma ona iha Planu Dezenvolvimentu Komunitáriu ba tinan lima. Presidente Autoridade Munisipál nia apresiasaun mos hodi asegura apoiu husi Autoridade Munisípiu nian ba realizaun planu no mehi sira suco nian.

Lia menon Administradór Postu nian labele liu pájina 2

Índice

.....	1
Vizaun, Misaun, Metas Objetivu, Valór no Prinsípiu Suco nian	i
Lia agradeseментu husi Xefi Suco	iii
Lia Menon Administradór Postu Administrativu nian	iv
Apresiasaun Presidente Autoridade Munisipál	v
Parte 1: Introdusaun	1
1.1. Antesedente	1
1.2. Baze legál	1
1.3. Objetivu	1
Parte 2: Perfíl Suco	2
2.1. Kondisaun Suco	2
Istoria Suco nian	2
Demografia Suco	5
Situasaun Sosial	5
Situasaun Ekonomia.....	10
2.2. Kondisaun Administrasaun Suco	12
Divizaun Administrativa Suco	12
Estrutura Konsellu Suco	13
Parte 3: Diagnóstiku Suco nian	14
3.1. Diagnóstiku Jerál	14
3.2. Análiza ba Parseiru Suco nian.....	17
Parte 4: Planu Dezenvolvimentu Suco	18
4.1. Vizaun	18
4.2. Misaun Suku Fatubolu nian	18
4.3. Meta sira ba Dezenvolvimentu nian	18
4.4. Objetivu sira ba Dezenvolvimentu nian	18
4.5. Valór suku Fatubolu nian	19
4.6. Prinsípiu Suku Fatubolu nian	19
4.7. Potensialidade Lokál no Politika Dezenvolvimentu Suco Fatubolu	20
4.8. Obstákulu no Estratéjia ba Dezenvolvimentu Suku Fatubolu	23

4.9. Planu Dezenvolvimentu Suku Fatubolu tinan 2025 – 2030	26
4.10. Faze Implementasaun Planu Dezenvolvimentu Komunitáriu Periodu 2026– 2030 30	
Parte 5: Monitorizasaun no Avaliasaun	32
5.1. Monitorizasaun	32
5.2. Avaliasaun	36
Parte 6 Finál – Akta Aprovasaun	37
Aneksu sira	38

Parte 1: Introdusaun

1.1. Antecedente

Prosesu desenvimentu iha Suku fatubolu lao fazeadamente tuir programa governu nian ne'ebé liu husi prioridade sira ne'ebé lideransa komunitária hatu ba autoridade Postu Administrativu inkluidu ba to'o iha Aurtoridade munisípal, hodi bele hare no tetu desenvimentu sira ne'ebé lao ona iha Suku laran, hanesan infraestrutra báziku ne'ebé to'o agora populusaun sei infrenta hela ba dadaun maka be'e mós no estrada, eletrisidade maoritaria populusaun asesu ona. Alem de ida ne'e laos infraestrutra de'it maibe parte edukasaun, saúde, agrikultura i turizmu no seluk tán prezisa investe maka'as liu tan hodi bele hakbesik desenvimentu lokál ne'e besik liu ba povo sira, tanba iha Suku Fatubolu prosesu desenvimentu ne'ebé lideransa komunitáriu ho comunidade sira halo ne'e bele abranje aspirasaun sira ba prosesu desenvimentu iha baze.

1.2. Baze legál

Alista deit baze legál sira ne'ebé orienta suku ida-idak hodi elabora planu desenvimentu komunitáriu nian. Baze legál sira ne'e inklui no la limite ba:

- Lei número 9/2016 kona-bá lei suku nian
- Dekretu lei número 4/2024 kona-bá planeamentu desenvimentu komunitáriu
- Diploma Ministérial número 15/2025 kona-bá modelu planeamentu

1.3. Objétivu

- Iha seksaun ida ne'e sei deskreve objetivu husi elaborasaun planu desenvimentu komunitáriu nian maka hanesan tuir mai ne'e.
- Bele sai mata dalan ba Xefi Suku sira ho estrutura tomak
- Bele sai hanesan baze de referénsia ba parseiru desenvimentu sira
- Bele Identifika Planu prioridade sira kada tina husi Suku ida.
- Atu promove potencialidade Suku Fatubolu

1.1.Ámbitu

- *Planu ne'e kobre prioridade ba desenvimentu Suku Fatubolu ne'ebé sei halo iha tinan 5 nia laran hahu husi tinan 2026 to'o 2030.*

Parte 2: Perfil Suku

2.1. Kondisaun Suku

Istoria Suku nian

Suku Fatubolu hamriik iha iha tempu uluk Portugues mai to'o agora. Naran suku Fatubolu mai husi liafuan bulhati ne'ebé signifika, lori karau dikur bolu Mane sanulu no halibur malu. Naran ne'e eskolla husi avó sira tanba sira sau batar iha uma lisan. Istórikamente, Suku Fatubolu lidera ona husi lideransa komunitáriu hamutuk nain sanulu resin ida (11). Tuir mai ne'e mak detallu ba lideransa suku Fatubolu nian husi inísiu to'o agora, inklui knár ne'e sira halo ona:

1. Lideransa Dahuluk

Naran Lideransa Komunitáriu : **Mali Talo**

Periodu Ukun : Iha tempu Japones nia ukun

Obra/atinjimentu ne'ebé konsege halo no husik hela maka hanesan

- Serbisu Kobra impostu sira, hodi lori ba postu iha tempu portugues

2. Lideransa Daruak

Naran Lideransa Komunitáriu : **Rai Loe**

Periodu Ukun : Tinan 1911 to'o 1912

Obra/atinjimentu ne'ebé konsege halo no husik hela nafatin kontinua serbisu sira hanesan kobra impostu hodi lori ba selu iha postu tuir ukun liurai nian.

3. Lideransa Datoluk

Naran Lideransa Komunitáriu : **Manu Loe**

Periodu Ukun : -

Obra/atinjimentu ne'ebé konsege halo no husik hela maka orienta morodaores sira ba serbisu iha postu kada fulan-fulan

4. Lideransa Dahaat

Naran Lideransa Komunitáriu : **Raul Maublete**

Periodu Ukun : -

Obra/atinjimentu ne'ebé konsege halo no husik hela maka hanesan serbisu buka oan pinta hodi selu nafatin impostu

5. Lideransa Dalima

Naran Lideransa Komunitáriu : **Raul Berloe**

Periodu Ukun : Tinan 1976 to'o 1989

Obra/atinjimentu ne'ebé konsege halo maka

- Iha prosesu invazaun das tropas indonésia, servisu hamutuk ho povo hodi hasoru inimigu sira.

6. Lideransa Dane'en

Naran Lideransa Komunitáriu : **Julio da Silva**

Periodu Ukun : Tinan 1989 to'o 1997

Obra/atinjimentu ne'ebé konsege halo no husik hela:

- Ke'e estrada Diresaun Aldeia Apirado
- Ke'e estrada Diresaun Aldeia Aitemua
- Serbisu pembangunan Lomba desa
- Halo uma balai desa iha Suku laran

7. Lideransa Dahitu

Naran Lideransa Komunitáriu : **Agapito da Silva**

Periodu Ukun : Tinan 1998 to'o 1999

Obra/atinjimentu ne'ebé konsege halo no husik hela,

- organiza postu administrativu sai hanesan zona A no Zona B, hola pozisaun hanesan Sekretáriu Zona B

8. Lideransa Daulu

Naran Lideransa Komunitáriu : **Eurico Barreto**

eriodu Ukun : Tinan 2000 to'o 2005

Obra/atinjimentu ne'ebé konsege halo no husik hela

- Serbisu klandestina ba ukun rasik a'an
- Halo mudansa ba fatin sede Suku

9. Lideransa Dasia

Naran Lideransa Komunitáriu : **Eugenio Pereira**

Periodu Ukun : Tinan 2006 to'o 2011

Obra/atinjimentu ne'ebé konsege halo no husik hela:

- Hari Administrasaun atual Suku Fatubolu

10. Lideransa Dasanolu

Naran Lideransa Komunitáriu : **Adelino Soares**

Periodu Ukun ba daruak : Tinan 2011 to'o 2023

Obra/atinjimentu ne'ebé konsege halo no husik hela:

- Be'e mós liu husi CVTL , PNDS
- Eletrisidade ba Aldeia Fatubolu Aitemua inklui Aldeia Apirado parte leten
- Eskola pre-Sekundáriu Poerema, EBF Cacaegoa, ESTV Cabo Martinho,
- Sentru Internamentu Guisarudu
- Campu football
- Administrasaun Postu atual Postu Hatolia "B" no seluk tan

11. Lideransa Dasanolu resin ida

Naran Lideransa Komunitáriu : Julio de Jesus dos santos

Periodu Ukun : Tinan 2023 to'o 2030

Obra/atinjimentu ne'ebé konsege halo no husik hela:

- Eletrisidade ba Aldeia Poerema no Apirado
- Rehabilitasaun estrada Diresaun Dauhati Poerema Manusae
- Rehabilitasaun Estrada Diresaun Dauhati Fatubolu lau.
- Konstrusaun be'e mós ba Aldeia Aitemua liu husi BTL.EP
- Konstrusaun komandu eskuadra PNTL Hatolia "B"
- Hamutuk ho sarani sira kontribui ba hari igreja
- Program PNDS husi sílku 5 ate sílku 7 kada Aladeia
- Programa pilotu KPK
- Organiza serbisu Administrasaun Suku ba hetan 3 klasifikasaun iha nível Munisípiu
- Hari uma ba administrasaun suku ida
- Kontínua haruka Pedidu sira liga ho prosesu dezenvlvimentu iha ne'ebé lao hela iha Suku laran.
- Apoiu sede Aldeia ba sentru MYA hodi fasilita formasaun ba juventude sira.
- Konstrusaun edifisiu eskola pre eskola ida iha Aldeia poerema
- Kontinua aproxima hodi loka klase paralelo iha Aldeia Fatubolu

Bele aumenta tan bainhira lideransa komunitáriu ne'ebé ukun ona suco ne'e barak.

Demografia Suku

Totál populasauñ iha suku Fatubolu hamutuk 6.411 feto 3.202 mane 3. 209. Husi númeru ida ne'e, nia distribuissauñ tuir idade mak hanesan tuir mai ne'e:

Idade (tinan)	Feto	Mane	Total
0 – 5	408	416	824
6 – 10	386	434	820
11 – 15	345	353	698
16 – 20	356	374	730
21 – 25	389	352	741
26 – 30	348	317	665
31 – 35	254	267	521
36 – 40	192	195	387
41 – 45	126	95	221
46 – 50	74	99	173
51 – 55	89	93	182
56 – 60	92	89	181
61 – 65	46	37	83
66 – 70	31	38	69
71 – 75	40	30	70
76 ba leten	26	20	46
Total	3.202	3.209	6.411

Númeru populasauñ suku Fatubolu tuir nivel edukasaun, nian bele hare'e iha tabela tuir mai:

Idade (tinan)	Feto	Mane	Total
Pre-Eskolar	47	55	102
Ensinu Báziku Siklu	778	874	1.652
Ensinu Sekundáriu	559	608	1.167
Lisensiatura	68	83	151
Mestradu	1	3	4
Doutoramentu	-	1	1

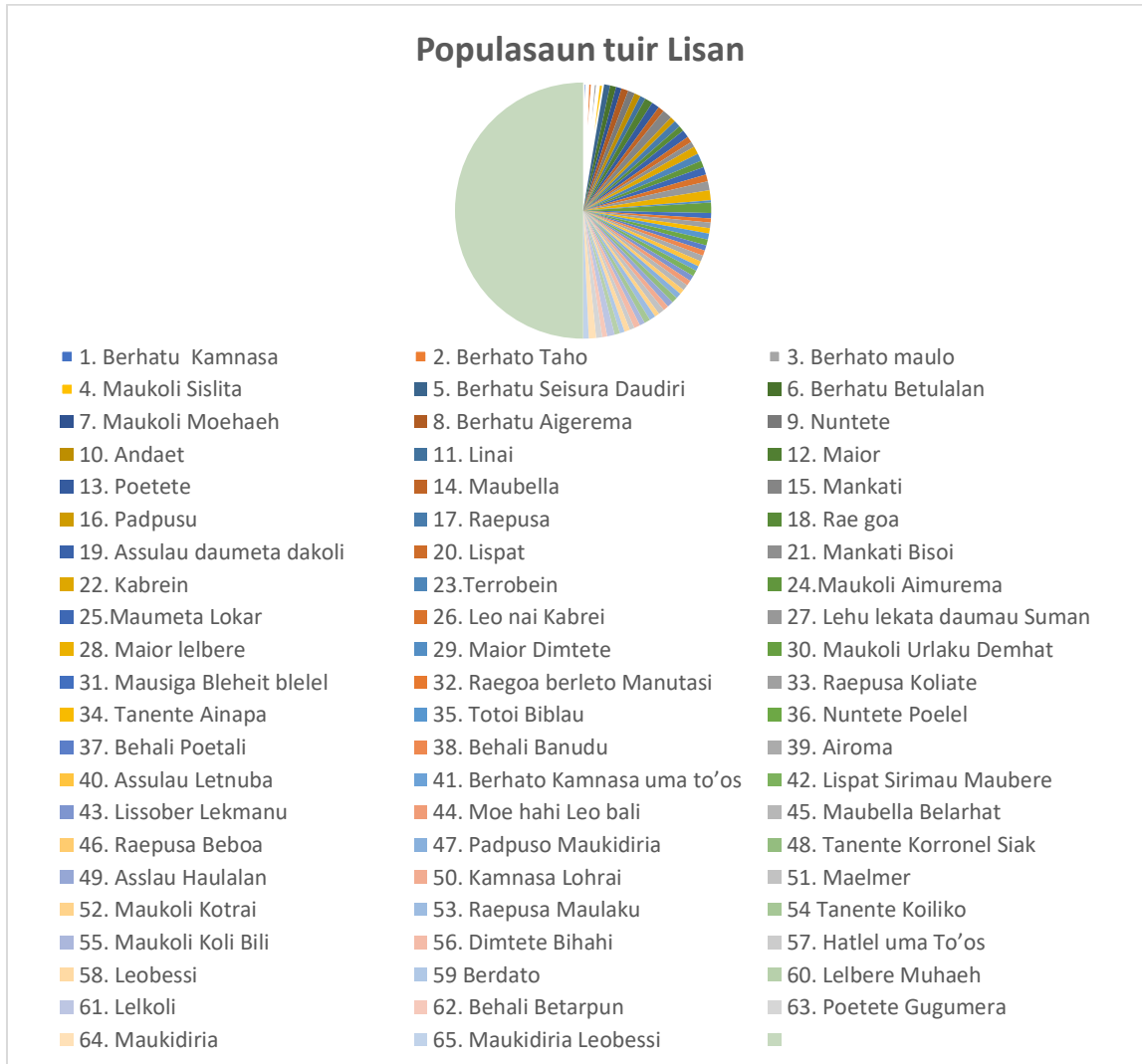
Situasaun Sosial

Populasaun suku Fatubolu kompostu husi uma lisan 66 (tuir mai uma lisan hirak ne'ebé inkorpora iha Suku Fatubolu maka hnesan tuir mai ne'e:

Nú	Naran Uma Lisan	Nú	Naran Uma Lisan
1.	Berhatu Kamnasa	34	Tanente Ainapa
2.	Berhatu Taho	35	Totoi Biblau
3.	Berhatu maulo	36	Nuntete Poelel
4.	Maukoli Sislita	37	Behali Poetali
5.	Berhatu Seisura Daudiri	38	Behali Banudu
6.	Berhatu Betulalan	39	Airoma
7.	Maukoli Moehaeh	40	Assulau Letnuba
8.	Berhatu Aigerema	41	Berhatu Kamnasa uma to'os
9.	Nuntete	42	Lispat Sirimau Maubere
10.	Andaet	43	Lissober Lekmanu
11.	Linai	44	Moe hahi Leo bali
12.	Maior	45	Maubella Belarhat
13.	Poetete	46	Raepusa Beboa
14.	Maubella	47	Padpuso Maukidiria
15.	Mankati	48	Tanente Korronel Siak
16.	Padpusu	49	Asslau Haulalan
17.	Raepusa	50	Kamnasa Lohrai
18.	Rae goa	51	Maelmer
19.	Assulau kolimeta dakoli	52	Maukoli Kotrai
20.	Lispat	53	Raepusa Maulaku
21.	Mankati Bisoi	54	Tanente Koiliko
22.	Kabrein	55	Maukoli Koli Bili
23.	Terrobein	56	Dimtete Bihahi
24.	Maukoli Aimurema	57	Hatlel uma To'os
25.	Maumeta Lokar	58	Leobessi
26.	Leo nai Kabrei	59	Berdato
27.	Lehu lekata daumau	60	Lelbere Muhaeh
28.	Maior lelbere	61	Lelkoli
29.	Maior Dimtete	62	Behali Betarpun
30.	Maukoli Urlaku Demhat	63	Poetete Gugumera
31.	Mausiga Bleheit blelel	64	Maukidiria
32.	Raegoa berleto Manutasi	65	Maukidiria Leobessi
33.	Raepusa Koliata		

Bele deskreve lisan hirak ne'ebé pertense ba suku ne'e). Distribuisaun populasaun iha suku Fatubolu tuir lisan nian mak aprezena iha gráfiku tuir mai ne'e: (Nota: dados ne'ebé aprezena iha gráfiku ne'e bele uza persentajen deit)

Gráfiku 1: Distribuisaun Populasaun tuir Lisan



Aleinde populasaun lokál, iha suku Fatubolu rezide mós sidadaun sira husi munisípiu seluk no estranjeiru/rai-liur mak hanesan, Baucau, Viqueque, Lopalos, Covalima, liquiça, Aileu, Bobonaro, Oe-Cusse, Manatuto, Ainaro, Manufahi, Dili

Númeru populasaun husi nasaun sira temi iha leten bele haree iha tabela tuir mai ne'e:

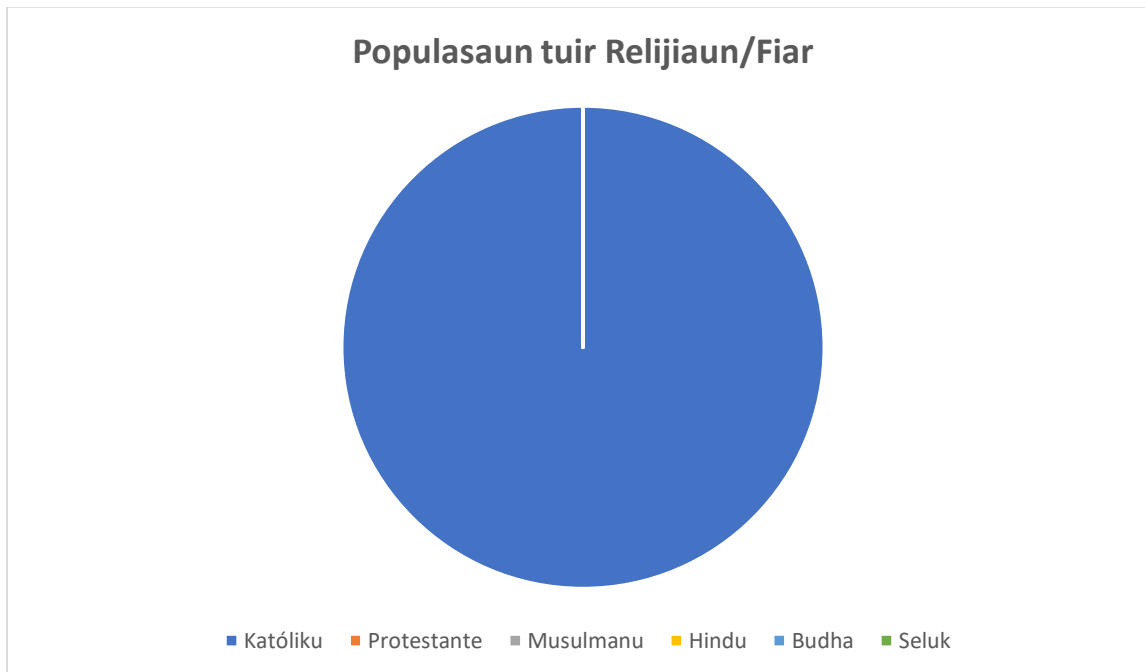
Nú	Munisípiu/Nasaun Orijen	# Feto	# Mane	Total	Observasaun
1.	Aileu	6	-	6	Sidadaun hirak ne'e kaben ho ema husi Suku Fatubolu, rua iha ona kartaun husi Suku Fatubolu nain hat seidauk iha eleitoral
2.	Ainaro	2	-	2	Sidaun nain rua ne'e Kaben ho ema Fatubolu no ninia eleitoral seidauk iha
3.	<i>Baucau</i>	3	-	3	Sidadaun nain tolu ne'e kaben ho ema Fatubolu no ninia eleitoral seidauk iha
4.	Bobonaro	2	-	2	Sidadaun nain tolu ne'e kaben ho ema Fatubolu no ninia eleitoral seidauk iha
5.	Covalima	2	-	2	Sidadaun nain rua ne'e kaben ho ema Fatubolu no ninia eleitoral seidauk iha
6.	Dili	4	-	4	Sidadaun nain hat ne'e kaben ho ema Fatubolu no ninia eleitoral seidauk iha
7.	Liquiça	3	-		Sidadaun nain tolu ne'e kaben ho ema Fatubolu no ninia eleitoral seidauk iha
8.	Lopalos	3	-	3	Sidadaun nain tolu ne'e kaben ho ema Fatubolu no ninia eleitoral seidauk iha
9.	Manatuto	2	-	2	Sidadaun nain rua ne'e kaben ho ema Fatubolu no ninia eleitoral seidauk iha
10.	Manufahi	4	-	4	Sidadaun nain hat ne'e kaben ho ema Fatubolu no ninia eleitoral seidauk iha
11.	Oe-Cusse	4	-	4	Sidadaun nain tolu ne'e kaben ho ema Fatubolu no ninia eleitoral seidauk iha
12.	Viqueque	4	-	4	Sidadaun nain hat ne'e kaben ho ema Fatubolu no ninia eleitoral seidauk iha

Populasaun suku Fatubolu bele koalia lian sira hanesan Mambae no tetun (*deskreve lian ne'ebé populasaun sira koalia inklui lingua nasional no estranjeiru sira*).

Tuir mai ne'e mak detallu husi lian ne'ebé populasaun suku Fatubolu bele koalia ho percentajen utilizadór lian refere.

Nú	Lian ne'ebé bele koalia	Persentajen Populasaun	Observasaun
1.	Mambae	100%	Suku Fatubolu Maioritaria koalia lian lokal maka mambae
2.	Tetun	100%	Lian tetun nu'udar lian ofisial, hodi bele halo komunikasaun entre Munisipiu ida ba munisipiu seluk

Iha aspetu fiar nian, populasaun suku Fatubolu fiar iha relijiaun maioria katóliku ho ninia detallu distribuisaun hanesan iha gráfiku tuir mai ne'e:



Gráfiku 2: Fiar Populasaun nian

Aleinde ne'e, populasaun suku **Fatubolu** ne'ebé iha nesiedade spesífiku ka populasaun ho kondisaun defisiensia hamutuk 125 ne'ebé kompostu husi feto 56, mane 69 Iha moos grupu vulneravel sira hanesan faluk, oan kiak, idozu no individu ne'ebé laiha rendimentu mak hanesan tuir mai ne'e:

Nú	Ema ho Defisiensia no Grupu vulnerabel	# Feto	# Mane	Total	Observasaun
1.	Ema ho Defisiensia	69	56	125	Ema hirak ne'ebé mensiona iha tabela refere ho kondisaun

					difisiensia
2.	Faluk	43	35	78	Sidadaun sira ne'e konsideradu faluk duni.
3.	Oan Kiak	13	14	27	Sidadadun sira ne'e, hanesan ema ne'ebé oan kiak duni iha Suku ida ne'e.
4.	Idozu	330	227	557	Sidadadun sira ne'e maka sai nu'udar benefisiáriu husi estadu ona.
5.	Ema ne'ebé laiha rendimentu	17	14	31	Sidadadun sira ne'e konsideradu la rendimentu hodi bele responde ba nesesidades lor-oron.

Detallu ba populasaun ho nesesidade espesífiku no grupu vulnerabel nian bele tau iha aneksu 1.

Situasaun Ekonomia

Fontes rendimentu prinsipál husi populasaun iha suku Fatubolu nian maka , Agrikultór, Negosiu, no Hakiak animal no seluk tan. Tabela tuir mai ne'e hatudu knár prinsipál husi komidade nian ne'ebé konsidera nu'udar sira nia fontes ba rendimentu nian

Nú	Okupasaun/serbisu	Totál	Mane	Feto
1.	Agrikultór	1.539	756	783
2.	Hakiak ikan (Ezemplu)	-	-	-
3.	Hakiak Animal ho fins ba negosiu			
4.	Negosiante (faan no sosa sasan ho fundus la liu \$ 5000	62	35	27
5.	Emprezáriu (<i>Iha ona estabesimentu negosiu ho fundus liu \$5000 no iha kbiit fó empregu ba ema seluk</i>)	5	4	1
6.	Funionáriu (públiku no privadu husi setór oi-oin)	156	85	71
7.	Serbisu iha rai-liur	79	68	11
8.	Estudante (sei frekuenta hela estudu husi nivel pre-eskolar to'o universitáriu)	2.921	1.464	1.457
9.	Dezempregu (<i>Ema ne'ebé la frekuenta eskola no la hola parte iha knár sira temi iha leten</i>)	2.965	1.433	1.532

Aleinde fontes rendimentu/knár populasaun nian hanesan deskreve ona iha leten, ekonómikamente, Suku Fatubolu iha mos potencialidade lokál/natural ne'ebé bele konsidera nu'udár fontes ekonomia suku nian mak hanesan deskreve iha tabela tuir mai ne'e:

Nú	Potensialidade Lokál	Volume/Kuantidade	Kondisaun Existente
1.	Kafé	Barak	Ema hela toos kafe sira
2.	Fatin Turismu Komunitariu	1	Abandonadu
3.	Kriatividade Grupo Feto	2	Obra kontinua hela

Husi sorin seluk, Suku **Fatubolu** mós iha ona estabelesimentu negósiu ne'ebé konsidera nu'udár fontes ba dezenvolvimentu ekonomia, kriasaun empregu no kresimentu ba rendimentu família nian, hanesan alista iha tabela tuir mai ne'e:

Nú	Estabelesimentu Negósiu/Industria	Kuantidade
1.	Merkado	1
2.	Loja	5
3.	Kios	62
4.	Benkel	3
5.	Fa'an animal	1
6.	Alfaiate	1
7.	Grupu koperativa	3
8.	Produsaun Batako	2
9.	Karpintária ka Mevel	3

2.2. Kondisaun Administrasaun Suco

Divizaun Administrativa Suku

Suku Fatubolu kompostu husi aldeia IV no okupa área 10.41 km². Vizualizasaun jeográfia husi Suku Fatubolu nian bele haree iha mapa tuir mai ne'e.

Mapa Suku Fatubolu



Hatama mapa suco nian iha seksaun ida ne'e. Bele asesu iha google map ou mapa husi diresaun nasional kadastru ne'ebé atualizadu.

Estrutura Konsellu Suku

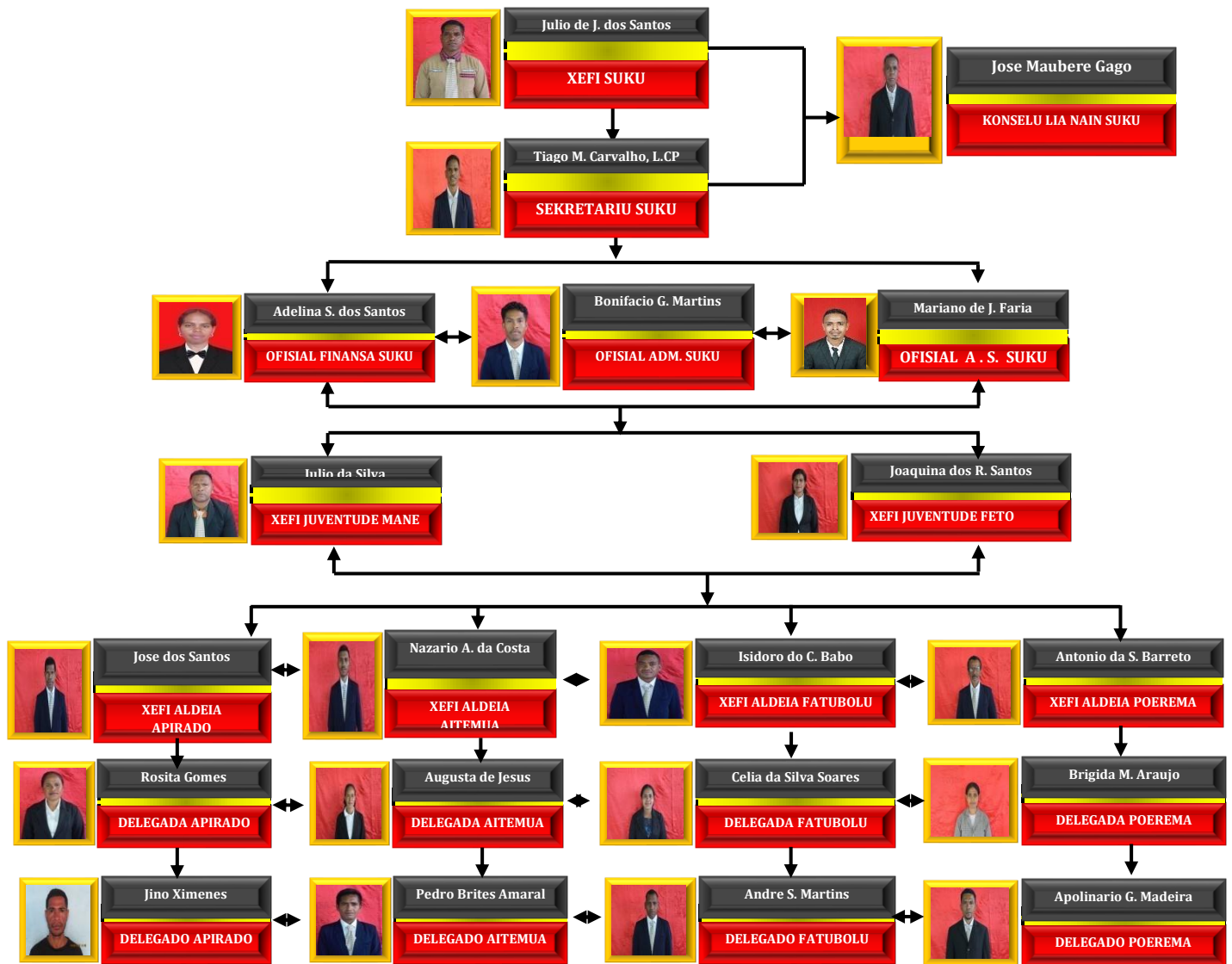
Estrutura Suku Fatubolu ba periodu 2023 – 2030 nian mak tuir mai ne'e



AUTORIDADE MUNICIPAL DE ERMERA



ORGANIGRAMA SUKU FATU-BOLU PERIODU 2023-2030



Parte 3: Diagnóstiku Suku nian

3.1. Diagnóstiku Jerál

Ba nesesidade elaborasaun no projesaun iha planu dezvoltamentu komunitáriu iha suku Fatubolu ba periodu tinan 2026-2030 nian, simplesmente utiliza formula análise SWOT (Strengths, Weaknesses, Opportunity and Thread) ka Forsa, Frakeza, Oportunidade no Ameasa sira. Rezultadu diagnóstiku nian apresenta iha diagrama tuir mai ne'e:

Setór	Strengths/ Forsa sira	Weaknesses/ Frakeza sira	Oportunities/ Oportunidade sira	Threats/ Ameasa
Ekonomia	<ul style="list-style-type: none"> Negosiu (Tau kedas sektor negosiu nian) Mini Merkadu Dauhati 	<ul style="list-style-type: none"> Ita halo negoisu la hetan rendimentu ho diak, tanba gasta lukru sira hotu la tuir nesesidades. La iha formasaun ruma husi Sekoop, IADE kona ba negosiu. Kondisaun merkadu ita seidauk dezenvolve ho diak nune'e, nune'e bele akumula, negosiantes no kompradores sira. 	<ul style="list-style-type: none"> Ita halo negoisu ita bele hetan osan hodi sustenta ita nia nesesidades lorloron, bele haruka. Halo aprosimasaun ho SEKOP no IADE hodi fo formasaun kona ba negosiu nian. Hatoos proposta atu SEKOP atu harii kooperativa iha suku laran Merkadu nu'udar fatin ba ita buka negoisu hodi hetan lukru ba ita nia nesesidades sira, liu husi ema fan no sosa buat ruma ne'ebé maka ita presiza 	<ul style="list-style-type: none"> Wainhira ita la halo jestaun diak maka sei la garante sunte-ntabilidade ba futuro. Menus Vontade atu partisipa iha formasaun kona negoisu Seidauk iha Targetu formasaun Negoisu iha suku fatubolu. Mudansa politika Menus orsamentu Klima mos bele prejudika progrma formasaun negoisu Iha fatin sentru sira maka la estabelese merkadu maka sei ameasa ba ita nia populasaun sira ne'ebé hela dok husi merkadu buka, buka meius oinsá atu bele lao ho distansia dok bele asesu bamerkadu. Kondisaun fatin ne'ebé la suficiente ba negosiante sira hodi halao atividade negoisu

<p>Infraestrutura</p>	<ul style="list-style-type: none"> • Estrada • Be'e mós • Eletridade • Ponte 	<ul style="list-style-type: none"> • Seidauk halo rehabilitasaun ba estrda sira iha nível Aldeia sira • Be'ematan iha okos, populasaun sira hela iha foho leten difisil atu bele lori ba komu-nidade sira, inkluidu debitu ka presau husi be'e matan menu s wanhira tempu bailoron naruk. • Ponte la iha difikulta tebes komidade sira atu bele ultrapassa sira nia viajen sira ho diak. 	<ul style="list-style-type: none"> • Kondisaun estra-da diak bele fasilita populasa-un sira bele halo movimentu ba mai ho diak no lalais, alem de ida ne'e mós bele lori produktu lokal ba asesu ba merkadu, a sesu ba saúde, eskola no seluk tan. • Be'e mós bele apoiu ba iha nesidade lor-loron, hanesan haris hemu, fase ropa no seluk • Ponte nu'udar dalan alternativu ba komidades sira atu bele ultrapassa ba mai atu bele asesu ba eskola, merkadu, saúde no seluk tan. 	<ul style="list-style-type: none"> • Kondisaun estra-da at fó risku ba movimentu sidadaun sira nian • Difikuldade seluk maka ponte la iha tempu udan difisil atu ultra passa. • Wanhira be'e mós la iha maka sei afeta maka'as ba iha komidade sira nia moris lor-loron labele • Ponte la iha halo komidade sira labele liu ba mai tanba bele fó risku ba sira nia vida ho grau ne'ebé bot.
<p>Agrikultura</p>	<ul style="list-style-type: none"> • Fila Rai • Reflorestasaun ba kafé 	<ul style="list-style-type: none"> • Uza energia hodi fila rai ba kuda batar sira • Kafé sira kuaze mate hotu ona 	<ul style="list-style-type: none"> • Fila rai idane'e bele kuda batar, aifarina, fehuk, talas, husi ne'e bele hetan aihan produktu lokal ne'ebé diak • Bele has'ae fli produtividade kafé ho sustentabilidade ba ekonomia ho diak. 	<ul style="list-style-type: none"> • Udan la mai halo ita nia produktu lokal sira ne'ebé ita kuda labele moris ho diak • Presu kafé tun sae halo komidade arikultor sira, la iha vontade hodi hadia ka halo reflorestasaun servisu
	<ul style="list-style-type: none"> • Ifraestrutura eskola 	<ul style="list-style-type: none"> • Meza, kadeira, bibleoteka, livru merenda es kolar,haris fatin 	<ul style="list-style-type: none"> • Eskola iha infraestrutura ne'ebé maka diak maka 	<ul style="list-style-type: none"> • Kondisaun infraestrutura la garante qualidade ensinu

Edukasaun		la dun diak,estudante la iha vonatade atu tuir prosesu aprendizajem.	oportunidade ba atu bele aprende ho diak	aprendijasem sira, influensia husi teknolojia halo estudante barak la iha vontade estuda
Saúde	<ul style="list-style-type: none"> Fasilidade Saúde sira 	<ul style="list-style-type: none"> Fasillidade ba saúde seidauk kompletu hodi bele halo atendumtu ida ho efikasía no efisiénte ba populasau sira ne'ebé ho moras komplikadu. 	<ul style="list-style-type: none"> Hakbesik ona atendumtu públiku ba komunidad sira, inkluidu sentru saude besik ona ba komunidad sira ita hare katak taxa partisipasau -n ba iha fasillidade saúde sa'e. 	<ul style="list-style-type: none"> Wanhira ita la hakbesik atendumtu liu husi fasillidade saúde ba iha komunidad maka sei amesa ba emania vida bele mate husi emabo'ot no emaki'ik liu-liu inan partu sira.
Turizmu	<ul style="list-style-type: none"> Turizmu Komunitariu Fatubolu Lau 	<ul style="list-style-type: none"> Ita seidauk dezenvolve diak fatin históriku sira ne'ebé, uluk ita nia asuwain sira uza sai hanesan fatin destinasaun ba luta libertasaun patria husi inimigu sira nia liman. 	<ul style="list-style-type: none"> Normalmente ita dezenvolve fatin história hirakne'e sainu'udar turizmu lokál suku nian, oportunidade bele kria retornu liu husi fatin hirakne'ebé iha. 	<ul style="list-style-type: none"> Iha futuru ita la dezenvolve fatin turizmu história hirak ne'e maka la konserva didiak maka ita sei lakon ita nia história rasik ne'ebé akontese iha fatin hirak ne'e.
Ambiente	<ul style="list-style-type: none"> Fatubolu iha ailaran tuan (Tau kedas naran) 	<ul style="list-style-type: none"> Impaktu husi rai halai tanba komunidad sira la kuidadu ambiente hodi tesi ai arbiru iha fatin sira ne'ebé risku ba ambiente, sunu rai iha tempu bailoron no sleuktan. 	<ul style="list-style-type: none"> Wanhira ita la tesi ai horis sira bele fó matak ba ita nia komunidad no rai sei la halai preserva be'e matan sira no uma sira ne'ebé iha rai lolon. Konsensializa komunidad hodi kuda fali ai. Hato'o proposta 	<ul style="list-style-type: none"> Komunidad sira maka tesi ai horis iha fatin risku sira maka sei fó amesa ba vida moris hanesan rai halai, bailoron naruk be'e maran, halo ambiente sai at liu tan iha futuru.

			ba Sekretariu Estadu Meiu Ambiente <ul style="list-style-type: none"> • Hato' o mos proposta ba Ministeriu Agrikultura • Parseiru Desenvolvimentu (Nasional, Internasional no Lokal) 	
Kultura	<ul style="list-style-type: none"> • Tara Bandu 	<ul style="list-style-type: none"> • Populasaun sira tau prioridade ba objetivu tara bandu ida ne'e ho diak 	<ul style="list-style-type: none"> • Tara bandu ida ne'e nu'udar meius ida hodi bele reduz gastu sira ne'ebé bo'ot iha prosesu kultura ida. 	<ul style="list-style-type: none"> • Halo populasaun sira la bele halo lia mate no lia moris iha prosesu tara bandu ida ne'e.

3.2. Análiza ba Parseiru Suku nian

Aleinde diagnóstiku jerál hanesan hatur ona iha leten, Suku Fatubolu mós identifika ona parseiru sira ne'ebé bele apoiu implementasaun planu dezvoltimentu suku nian. Tabela tuir mai ne'e mak lista parseiru sira ne'ebé apoiu ona atividade iha suku no parseiru foun ne'ebé iha possibilidade bele apoiu planu dezvoltimentu iha tempu tuir mai.

Nú	Parseiru	Parseiru Existente/Foun	Area Kooperasaun
1.	Kadalak Sulimutu Intitute (KSI)	Parseiru ezistente	Konservasau be'e matan, inklui prepara bibeirus ba comunidade sira
2.	FAO	Parseiru ezistente	Formasaun ba modelu dezastre Naturais
3.	GSI	Parseiru ezistente	Formasaun ba inan sira, liga ho área saúde Familia
4.	UNESCO	Foun	Preservasaun kultura
5.	SEKOP	Foun	Formasaun kona kooperativa
6.	TILOFE	Parseiru ezistente	Konservasaun be matan liu prepara ke devu kik sira iha
7.	UNDP	Foun	Rehabilitasaun estrada husi Diresaun Dauhati ba suku Manusae

Suku **Fatubolu** sei kontinua identifika no nakloke ba kooperasaun ho parseiru foun balun ne'ebé seidauk identifika iha lista ne'e, maibe iha objetivu/atividade ne'ebé relevante ho planu suco nian.

Parte 4: Planu Dezenvolvimentu Suku

11.1.Vizaun

Lideransa Suku Fatubolu hamutuk ho ninia Komunitade tomak hatur vizaun suku nian maka hanesan: “Hakarak Promove no harmoniza dezenvolvimentu lokál ida ne'ebé ho efetivu sai alvu ba populasun tomak iha suku Fatubolu”

11.2.Misaun Suku Fatubolu nian

Atu atinji vizaun ne'ebé deskreve ona iha leten, Suku Fatubolu defini no misaun sira mak hanesan:

1. Presiza lideransa komunitáriu ida ne'ebé ho kapasidade naton bele halo jestaun ba dezenvolvimentu lokál iha Suku laran.
2. Sai lideransa komunitáriu ida ne'ebé reprezenta liman ain governu nian hodi servi povo liu husi papel tomak ne'ebé deskreve iha lei n^o 9/2026 8 de Jullu
3. Papel lideransa komunitáriu ida ne'ebé bele haforsa administrasaun suku, liu husi atendentu públiku ida ho efisiénsia no efikásia.

11.3.Meta sira ba Dezenvolvimentu nian

Vizaun no Misaun iha leten transforma hikas ba Meta sira Dezenvolvimentu iha Suku Fatubolu hanesan tuir mai ne'e:

1. Liu husi vizaun no misaun ne'ebé maka haktuir ona iha leten, maka atinji ona meta ba dezenvolvimentu iha suku Fatubolu maka hanesan:
2. Infraestrutura baziku, hanesan estrada, be'e mós, eletrisidade
3. Saúde, Edukasaun
4. Agrikultura, Turismu, Ambinte

11.4. Objetivu sira ba Dezenvimentu nian

Objetivu dezenvolvimentu iha Suku Fatubolu nian ne'e ami defini hikas iha objetivu dezenvolvimentu nian hanesan tuir mai ne'e:

1. Fó benefisiu direita ba populasun sira iha Suku Fatubolu
2. Fasil atu bele asesu ba merkadu, liu husi produtu lokál iha rai laran

3. Edukasaun no saúde Agrikultura, Turismu, ambiente.

11.5. Valór suku Fatubolu nian

Koletivamente, comunidade no lideransa sira iha suku Fatubolu defini ona valór prinsipál sira hanesan tuir mai ne'e:

1. Valor Kultural
2. Valor sosiál
3. Valor Religiosu
4. Valor Moral

11.6. Prinsípiu Suku Fatubolu nian

Suku Fatubolu halao ninia serbisu ba dezvoltimentu nian tuir deit prinsípiu sira hanesan tuir mai ne'e Suku Fatubolu adopta mós ninia prinsípiu sira ba dezvoltimentu nian bazeadu iha lei n° 9/2026 8 de Jullu mak hanesan tuir mai ne'e:

1. Prinsípiu dezvoltimentu ida inkluzivu
2. Prinsípiu dezvoltimentu Justu
3. Prinsípiu dezvoltimentu ida sustentabel ba iha populasaun tomak iha Suku Fatubolu
4. Prinsípiu dezvoltimentu ida ho toleransia.
5. Solidariedade, Fraternidade

11.7. Potensialidade Lokál no Política Dezenvolvimentu Suku

Bazeia ba rezultadu diagnóstiku iha parte 3 nian, suku Fatubolu hakarak koloka potensialidade ne'ebé iha no politika dezenvolvimentu suku nian ba tinan 5 nian laran mak hanesan tuir mai ne'e:

Setór Dezenvolvimentu	Potensialidade Suku nian	Polítika atu desenvolve ba oin
Ekonomia	<p>Ezemplu: Suku lokaliza iha fatin estratéjiku ba negosiu</p> <ul style="list-style-type: none"> • Suku Fatubolu sai sentru ba suku 4 (Fatubesi, Maubu, Urahou no Lisapat) hodi fa'an kafé. • Suku fatubolu iha potensialidade ba lokál oi-oin iha suku laran, hanesan, fehuk batar, aifarina, hudi, lakeru. 	<p>Ez: Estabele merkadu modernu ida iha suku laran hodi akomoda potensialidade suco laran no gaña oportunidade ba parseria nian</p> <ul style="list-style-type: none"> • Hari'i mini industria kafe iha suku Fatubolu • Presiza kria kondisaun sentru merkadu ho dignu bele akumula negosiante sira iha suku laran.
Infraestrutura	<ul style="list-style-type: none"> • Estrada • Be'e 	<ul style="list-style-type: none"> • Polítika atu desenvolve estrada no be'e mós sai prioridade ba populasaun iha nível Aldeia sira ne'ebé seidak asesu ba be'e mós ho estrada iha Suku Fatubolu, tanba estrada no be'e mós nudar nesesidades ne'ebé importante ba populasaun sira iha Suku Fatubolu kompostu Aldeia ha'at.
Agrikultura	<ul style="list-style-type: none"> • Pekuaria • hortikultura • Akua kultura • Floresta 	<ul style="list-style-type: none"> • Polítika atu desenvolve pekuária, hortikultura, akua kultura, no florestas, presiza tebes hari'i sentru ba pekuária iha suku latan, hari no hadia grupu hortikultura sira, kria kondisaun no apoiu grupu ka individu sira iha área akua kultura nian, alem de ida ne'e mós hadia floresta no kuda fila fali aihoris sira iha rai produtividade. No seluk mós kria regulamentu rigorosu atu bandu sidadaun

		sira labele tesi ai no sunu rai iha suku laran.
Edukasaun	<ul style="list-style-type: none"> • Eskola ensinu bazíku 1. 2. Inklui 3. síklu • Ensinu tékniku Vokasionál • Edukadores sira iha eskola 	<ul style="list-style-type: none"> • Polítika atu dezenvolve Eskola ensinu bazíku 1. 2. Inklui 3. Síklu, inkluindu ensinu tékniku Vokasionál sira, nesesáriu atu hari kondisaun infraestruturá eskola ho dia'k, hari bibliotekeka ka sala de leitura sira, iha sorin seluk hadiak kualidade de ensinu husi profesor/a sira, liga área espesífiku atu nune'e bele tulun ita nia estudante sira ho diak liu husi materia sira ne'ebé kada eskola sira hetan. Alem de ida ne'e mos presiza halo diskusaun interrativa entre professor/a sira hodi bele hasa'e koñesementu estudante sira nia iha área oi-oin ne'ebé sira haloa estudu ba.
Saúde	<ul style="list-style-type: none"> • Postu saude • Sentru saude ineternamentu Guisardu 	<ul style="list-style-type: none"> • Polítika atu dezenvolve setor saúde sai nu'udar albu prioridade ba governu, liga ho postu saúde sira iha suku laran, presiza tau pessoal saúde permanente ida iha Suku laran hodi bele halo atendentu lor-loron liga ho kondisaun moras sira ne'ebé comunidade ka populasaun ida ne'e hasoru iha baze, tau facilidade ho diak, liu-liu aimoruk sira presiza tenke iha. Husi ida ne'e mós iha sentru saúde presiza tau nafatin atensaun no investe husi governu liu rekursus humanus sira, dezenvolve nafatin kondisaun, hadia atendentu tau tranporte ba atu bele ajuda no tulun pessoal saúde sira bele halo atendentu ho diak liu tan.

Turizmu	<ul style="list-style-type: none"> • Turizmu Relijiosu • Turizmu História • 	<ul style="list-style-type: none"> • Polítika atu dezenvolve setor turizmu relijiosu iha iha Suku Fatubolu ho kondisaun diak, nune'e bele atrai ema seluk bele mai vizita. Inklui Turizmu históriku sira iha suku Fatubolu nu'udar prioridade atu bele dezenvolve hodi nune'e bele hatur história sira ho lolos ba futuru jersaun sira.
Ambiente	<ul style="list-style-type: none"> • Ambiete Suku • Ambinte eskola • Ambiete Sentru Saude • Ambiente Administrsaun postu Hatolia "B" 	<ul style="list-style-type: none"> • Polítika atu dezenvolve ambiente sira iha instituisaun sira hanesan iha sorin, presiza hari moru protesau sira kada instituisaun, nune'e bele iha ambiente ida mos saudavél.
Kultura	<ul style="list-style-type: none"> • Uma lisan • Tais • Baba dok • Surik • Kaibauk 	<ul style="list-style-type: none"> • Polítika atu dezenvolve knua ka uma lisan sira ho instrumentu kultura sira presiza promove no asegura ita nia identidade kultura liu husi uma lisan. Alem de ida ne'e jersaun ba jersaun sira presiza kontínua adopta.

11.8. Obstákulu no Estratéjia ba Dezenvolvimentu Suku

Tuir mai ne'e, anália ba obstákulu ne'ebé komunidadade iha suku Fatubolu hasoru no estratéjia ne'ebé identifika ona hodi ultrapasa

Setór Dezenvolvimentu	Obstákulu ne'ebé Komunidadade sira hasoru	Estratéjia hodi hasoru
Ekonomia	<p><i>Ezemplu: Presu produktu rai-laran aas liu no labele kompete ho produktu importadu sira</i></p> <ul style="list-style-type: none"> • Kondisaun sentru merkadu Dauhati seidauk dignu hodi akumulá negosiante sira iha Postu Administrativu Hatolia. 	<p><i>Ez: intensifika produsaun rai laran hodi hasae kuantidade produsaun no reduz presu iha merkadu hodi balansu ho produktu importadu</i></p> <ul style="list-style-type: none"> • Mesmu kondisaun merkadu ladauk dia'k maibe, negosiante sira nafatin kontínua halo negosiu hodi hetan rendimentu naton bele koresponde nesidades ekonomia familia nian ba tempu naruk
Infraestruturá	<ul style="list-style-type: none"> • Kondisaun infraestruturá hanesan estrada a'at difikulta komunidadade sira atu bele ba asesu merkadu, edukasaun, saúde no bele fo risku ba ema nia vida. • Rai halai fo impaktu ba estrada sira. • Be'e mós ba komunidadade sira seidauk diak, tanba maioria komunidadade hela hotu iha foho leten, be mos iha kraik. • Iha tempu udan mota bot halo komunidadade sira labele utra passa. 	<ul style="list-style-type: none"> • Ho sirkunstánsia ne'ebé iha maibe la hamate vontade komunidadade sira nia hodi lao nafatin ba asesu ba asuntu hirak ne'ebé iha ona iha Suku laran hanesan saúde, edukasaun, merkadu nsst. • Presiza halo estudu biabilidade ida forte, wainhira halo rehabilitasaun estrada públiku ida ba komunidadade iha Suku laran. • Liga ho be'e mós ne'ebé, komunidadade buka estratéjia hodi kuru iha kraik hodi lori ba iha leten • Estratéjia ne'ebé komunidadade buka nu'udar meu atu liu mak ponte provisoriu.
Agrikultura	<ul style="list-style-type: none"> • Deflásaun ba produktu kafé, desmotiva agrikutor sira atu hadia no hamos plantasaun kafé, hodi garante sustentabilidade kafe iha Suku Fatubolu 	<ul style="list-style-type: none"> • Estratéjia ne'ebé komunidadade nafatin halo mak kuda kafé sai tarjetu rendimentu ekonomia iha suku Fatubolu.

Edukasaun	<ul style="list-style-type: none"> • Kondisaun infraestrura eskola sai nu'udar sasukat hodi defini ninia kualidade, fasilidada eskola sira ladauk kompletu, biblioteka ka sala leitura • Estudante sira hela ho distansia dok husi eskola. • Falta kontrulu husi inan aman 	<ul style="list-style-type: none"> • Mesmu kondisaun infraestruturura eskola ladauk kompletu, comunidade nafatin haruka sira nia oan ba eskola, tanba liu husi edukasaun maka bele transforma sosiedade nia moris. • Kondisaun distansia dok, maibe nafain tuir hetan objetivu ba futuru ida ho diak. • Manorin sira rekomenda ba inan aman atu bele kontrola oan sira iha prosesu estudu.
Saúde	<ul style="list-style-type: none"> • Kondisaun estrada at difikulta atendimentu saúde sira nian ba iha comunidade sira ne'ebe distansia dok husi sentru saúde. • Menus rekursus no fasilidade hodi bele halo intervensaun rápidu ba comunidade sira ne'ebé inferenta moras komplikadu 	<ul style="list-style-type: none"> • Estratéjia ne'ebé comunidade halo maka bele buka dalan alternativu lori pessoal saúde sira ba to iha rezidencia pasiente nian hodi bele halo atendimentu ba moras sira ne'ebé comunidade sira infrenta. Ida seluk maka hare ba kondisaun pasiente possibilidade grave maka lori elevador ba to iha sentru saúde hodi bele hetan atendimentu. • Husi sentru saúde ho ninia rekursus no fasilidade la to atu bele halo atendimentu, bele halo tranferénsia ba nível Munisípiu ka Nasionál.
Turizmu	<ul style="list-style-type: none"> • Seidauk dezenvolve fatin turizmu históriku no turizmu relijiosu sira ho diak hodi bele hetan atraidu husi vizitante lokál nasional no internacional 	<ul style="list-style-type: none"> • Estratéjia ba fatin turizmu comunidade nafatin tau matan no conserva fatin hirak ne'ebé konsideradu nu'udar fatin históriku no relijiozu, atu nune'e nafatin valoriza ita nia história pasadu sira ne'ebé akontese ona ezeptu hanesan historia funu ba libertasaun nasional.
Ambiente	<ul style="list-style-type: none"> • Husik animal sira arbiru iha instituisaun públiku, no fatin públiku, hodi estraga ambiente. 	<ul style="list-style-type: none"> • Estratéjia atu hasoru ambiente, maka husu comunidade iha konsiensia moral atu labele husik animal arbiru iha fatin públiku, hodi estraga fali ambiente.

Kultura	<ul style="list-style-type: none"> Lia fetu sa uma mane sei hetan gastu ne'ebé bot liu. 	<ul style="list-style-type: none"> Estratéjia ne'ebé komunidadade hasoru maka reduz prosesu kultural sira ne'ebé hetan gastu bo'ot ba familia umane mane foun iha komunidadade ida nia le'et. Alem de ida ne'e mós liu husi prosesu tara bandu nu'udar meus ida ba komunidadade atu hasoru prosesu kultura.
----------------	--	--

11.9. Planu Dezenvolvimentu suku Fatubolu ba tinan 2025 -2030

Hafoin halo tiha análiza ba rezultadu diagnóstiku hanesan deskreve ona iha seksaun 4.3 no 4.4, tuir mai suku Fatubolu sei defini ona planu asaun ba dezenvolvimentu tinan lima nian hanesan tuir mai ne'e:

✓ Setór Ekonomia						
Prioridade sira ne'ebé identifika ona nu'udár prioridade atu atinji iha tinan lima oin mai iha setór ekonomia nian mak hanesan tuir mai ne'e:						
Prioridade Dezenvolvimentu	Periodu Implementasaun					Parseiru Potensial ba Implementasaun
	2026	2027	2028	2029	2030	
Dezenvolve fó asistente ba negociante mikro ekonomia sira iha Suku laran, hodi bele hasa'e kresimentu ekonomia família nian.	✓					MCI
Fo apoiu fundus ba grupu ko'operativa sira iha suku		✓	✓			MCI
Halo investimentu ba banku de ekonomia	✓		✓			MAPPF
Dezenvolve no harmoniza prioridade sira ne'e ba to'o iha nível Aldeia.				✓		SECOP
Estabele merkadu modernu ida iha suku Fatubolu.			✓	✓	✓	MAPPF
✓ Setór Infraestrutura						
Prioridade sira ne'ebé identifika ona nu'udár prioridade atu atinji iha tinan lima oin mai iha setór infraestrutura nian mak hanesan tuir mai ne'e:						
Prioridade Dezenvolvimentu	Periodu Implementasaun					Parseiru Potensial ba Implementasaun
	2026	2027	2028	2029	2030	
Be'e mos	✓	✓	✓			MOP, BTL,EP, PNDS

Estrada	✓	✓	✓	✓	✓	MOP, PDIM, PNDS
Ponte ba Aldeia Poerema ho Apirado		✓				MOP, PDIM, PNDS
Halo rehabilitasaun Sede Suku	✓	✓	✓	✓	✓	MAE, AUTORIDADE MUNICIPAL
Ponte Boroluli Aldeia Aitemua			✓			MOP, PDIM, PNDS

✓ **Setór Agrikultura**

Prioridade sira ne'ebé identifika ona nu'udár prioridade atu atinji iha tinan lima oin mai iha setór agrikultura nian mak hanesan tuir mai ne'e:

Prioridade Dezenvolvimentu	Periodu Implementasaun					Parseiru Potensial ba Implementasaun
	2026	2027	2028	2029	2030	
Hadia no halo refluorstasaun ba kafé tuan sira ne'ebé mate hotu.	✓					MAPPF
Hari'i mini industria kafe iha suku Fatubolu				✓		MAPPF
Pekuaria halo formasaun no fo apoiu insentivu ba grupu sira ne'ebé hakiak animal sira hanesan Manu, fahi, Karau, Bibi iha Suku laran		✓			✓	MAPPF Diresaun Agrikultura
Hortikultura kontínu fo formasaun liu husi aduvu organiku non organiku ba grupu sira	✓		✓			MAPPF/ KSI
Akua kultura presiza hahu halo formasaun adekua ba grupu sira ne'ebé hakiak ikan ho modelu oi-oin iha Suku Laran nune'e bele koleta turi tempu sira grupu sira tarjetu ba.		✓				MAPPF/MTCI
Hasa'e produtividade ba kafé organiku ho folin ne'ebé a'as ho standar kg. 5.00	✓	✓	✓	✓	✓	MAPPF/MTCI

✓ **Setór Edukasaun**

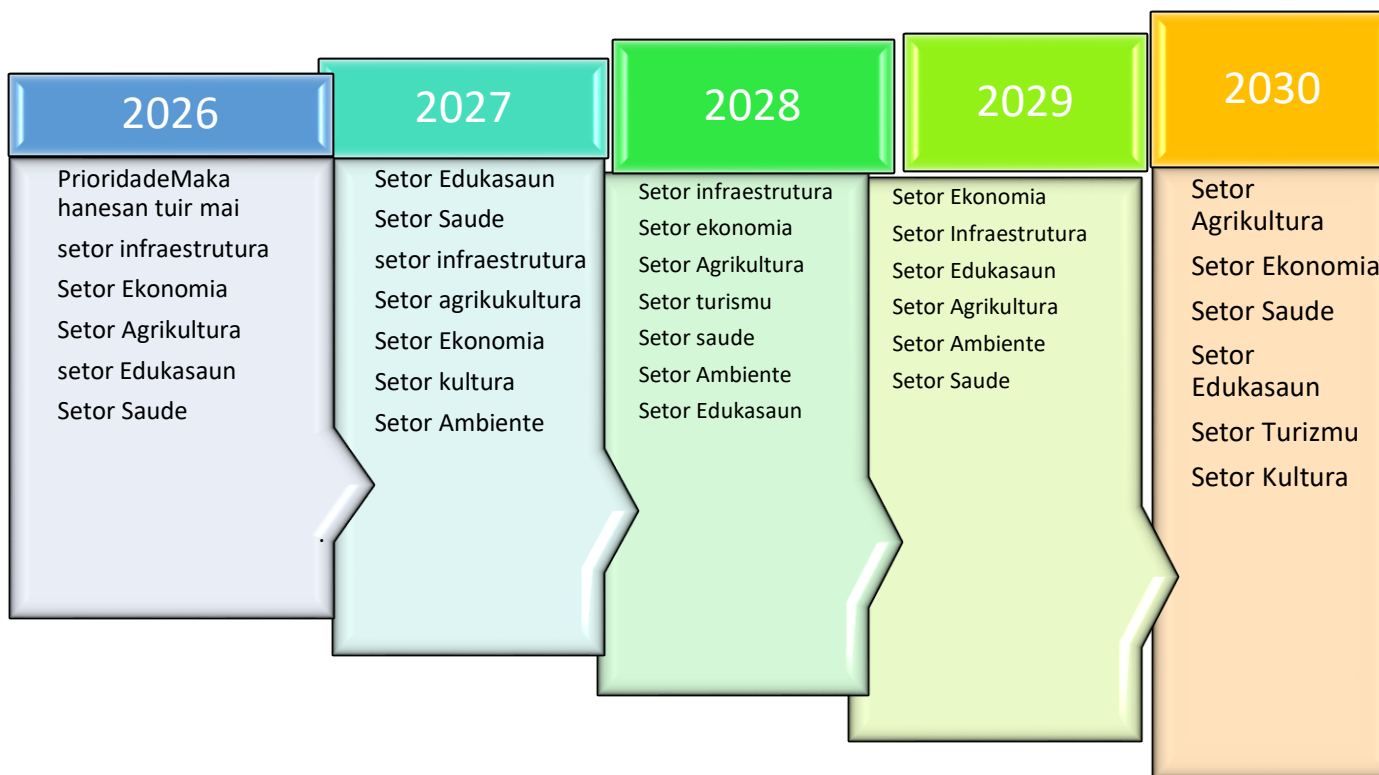
Prioridade sira ne'ebé identifika ona nu'udár prioridade atu atinji iha tinan lima oin mai iha setór edukasaun nian mak hanesan tuir mai ne'e:

Prioridade Desenvolvementu	Periodu Implementasaun					Parseiru Potensial ba Implementasaun
	2026	2027	2028	2029	2030	
Kontinua mellhora infraestrutura eskola EBF Cacaegoa ho sala de Aula, inklui kojina merenda eskolar iha eskola refere.	✓					ME/Diresaun Edukasaun
Kontinua mellhora infraestrutura eskola EBF Poerema ho sala de Aula, inklui kojina merenda eskolar iha eskola refere.	✓					ME/Diresaun Edukasaun
Hari biblioteca central ba eskola EBF, inklui eskola tékniku vokasionál iha Suku laran		✓				ME/Diresaun Edukasaun
Hari eskola sekundáriu jeral ida iha Suku laran			✓	✓	✓	ME/Diresaun Edukasaun
Kontinua Dezenvolve ESTV guisarudu sai nu'dar laboratórium iha Postu dministrativu Hatolia B					✓	ME/Diresaun Edukasaun
✓ Setór Saúde						
Prioridade sira ne'ebé identifika ona nu'udár prioridade atu atinji iha tinan lima oin mai iha setór saúde nian mak hanesan tuir mai ne'e:						
Prioridade Desenvolvementu	Periodu Implementasaun					Parseiru Potensial ba Implementasaun
	2026	2027	2028	2029	2030	
Apoiu facilidade ba Postu Saúde sira iha Suku laran, nune'e bele hakbesik atendementu ba comunidade sira ne'ebé ho moras komplikadu	✓					MS/Diresaun Saúde
Apoiu transporte Multi-Munsaun 1 ba iha sentru saúde no Postu saúde sira iha Suku laran		✓				MS/Diresaun Saúde
Kontinua profesionaliza, no aumenta pessoal saúde iha sentru saúde guisarudu			✓			MS/Diresaun Saúde
Hari Postu Saúde ida ba comunidade husi Aldeia rua Apirado no Poerema				✓		MS/Diresaun Saúde
Kontinua desenvolve infraesatrura sentru saúde guisarudu ho facilidade ne'ebé kompletu					✓	MS/Diresaun Saúde

✓ Setór Turizmu						
Prioridade sira ne'ebé identifika ona nu'udár prioridade atu atinji iha tinan lima oin mai iha setór turizmu nian mak hanesan tuir mai ne'e:						
Prioridade Dezenvolvimentu	Periodu Implementasaun					Parseiru Potensial ba Implementasaun
	2026	2027	2028	2029	2030	
Identifika ona fatin turizmu hirak ne'ebé importante iha Suku Fatubolu, hodi dezenvolve sai diak, nune'e bele kontribui reseitas iha Futuru	✓					MTCI/Diresaun Gestaun Turizmu
Dezenvolve no hadia fatin turizmu Religiozu Fatubolu lau		✓		✓	✓	MTCI/Diresaun Gestaun Turizmu
Dezenvolve no hadia fatin turizmu históriku Fatubolu lau			✓		✓	MTCI/Diresaun Gestaun Turizmu
✓ Setór Ambiente						
Prioridade sira ne'ebé identifika ona nu'udár prioridade atu atinji iha tinan lima oin mai iha setór ambiente nian mak hanesan tuir mai ne'e:						
Prioridade Dezenvolvimentu	Periodu Implementasaun					Parseiru Potensial ba Implementasaun
	2026	2027	2028	2029	2030	
Hari fatin lixu iha Merkadu Dauhati	✓					Diresaun gestaun Merkadu e turizmu/
Konserva ita nia be'e matan lulik sarlala Aldeia Aitemua		✓			✓	Parseiru Nasional hanesan Permatil
Kontinua promove ita nia lei tara bandu ba ita nia sidadaun sira ne'ebé tesi ai no sunu rai, hodi preserva ita nia florestas ida ne'ebé merde no matak Flora/Pauna.	✓		✓			Autoridade Munisipal, Postu Administrativu, MAPPF
✓ Setór Kultura						
Prioridade sira ne'ebé identifika ona nu'udár prioridade atu atinji iha tinan lima oin mai iha setór kultua nian mak hanesan tuir mai ne'e:						

Prioridade Dezenvolvimentu	Periodu Implementasaun					Parseiru Potensial ba Implementasaun
	2026	2027	2028	2029	2030	
Kontinua apoiu no Dezenvolve knua ka uma lisan sira iha Suku laran	✓					SEAK
Kontinua Promove atributu tradisonal sira kada uma lisan		✓				SEAK/MJDAK
Dezenvolve uma lisan sai hanesan identidade kultural husi jersaun ba jersaun futuru sira.			✓	✓	✓	SEAK

Faze Implementasaun Planu Dezenvolvimentu Komunitáriu Periodu 2026–2030



Parte 5: Monitorizasaun no Avaliasaun

5.1. Monitorizasaun

Monitorizasaun ba implementasaun atividade sira ne'ebé planeia ona iha ne'e sei halo dala rua iha kada tinan. Ida ne'e hodi asegura katak bainhira planu balun la inklui iha implementasaun semestra ka fulan 6 dahuluk nian, sei bele halo ajustamentu hodi inklui iha semestre ikus nian.

Atu bele halo monitorizasaun ida kontinua ba progresu dezvoltimentu planu dezvoltimentu komunitáriu nian, tuir mai sei agrupa planu ne'ebé koloka ona iha seksaun 4.7 tuir tinan no setór dezvoltimentu. Tuir mai, sei uza kódigu koor sira hanesan tuir mai ne'e hodi sukat ninia progresu implementasaun:

	= Planu ne'e implementa ona tuir tempu
	= Planu ne'e sei demora iha implementasaun ka muda ona ba tinan oin
	= Planu ne'e la konsege implementa

Tinan Implementasaun: 2026

Atividade Desenvolvementu	Setór Desenvolvementu	Progresu Implementasaun	Observasaun
Lista prioridade sira ba dezvoltimentu husi setór hotu ba tinan ne'e nian	Indika atividade ne'e mai husi setór saida?	Tau kódigu koor tuir ninia progresu hanesan esplika iha leten	Halo esplikasaun badak ba progresu husi ativade ne'e nian.
1. Rehabilitasaun estrada direasaun Aldeia Fatubolu ba Aldeia Apirado	Setor infraestrutura		
2. Konstrusaun Ponte Aldeia Aitemua urudu ba Apirado Poerema	Setor infraestrutura		
3. Rehabilitasaun Aldeia Aitemua ba hatatipu, esao Borluli	Setor infraestrutura		

4. Rehabilitasaun be'e mos ba Aldeia Apirado no Aldeia Poerema	Setor infraestrutura		
5. Rehabilitasaun Kafé	Agrikultura		
6. Rehabilitasaun eskola 3 Síklualdeia poerema	Edukasaun		
7. Rehabilitasaun eskola EBF Cacaegoa Aldeia Apirado	Edukasaun		
8. Hari klase paralelo iha Aldeia Fatubolu	Edukasaun		
9. Dezenvolve fó asistente ba negociante mikro ekonomia sira iha Suku laran, hodi bele hasa'e kresimentu ekonomia família nian.	Setor ekonomia		

Tinan Implementasaun: 2027

Atividade Desenvolvementu	Setór Dezenvolvimentu	Progresu Implementasaun	Observasaun
Lista prioridade sira ba dezenvolvimentu husi setór hotu ba tinan ne'e nian	Indika atividade ne'e mai husi setór saida?	Tau kódigu koor tuir ninia progresu hanesan esplika iha leten	Halo esplikasaun badak ba progresu husi ativade ne'e nian.
1. Estabele merkadu modernu ida iha suku Fatubolu	Setor Ekonomia		
2. Apoiu transporte Multi-Munsaun 1 ba iha sentru saúde no Postu saúde sira iha Suku laran	Setor Saúde		
3. Hari biblioteca central ba eskola EBF, inklui eskola tékniku vokasionál iha Suku laran	Setor Edukasaun		
4. Pekuaria halo formasaun no fo apoiu insentivu ba grupu sira ne'ebé hakiak animal sira hanesan Manu, fahi , Karau,	Setor Agrikultura		

Bibi iha Suku laran			
5. Kontinua Promove atributu tradisonal sira kada uma lisan	Setor Kultura		
6. Konserva ita nia be'e matan lulik sarlala Aldeia Aitemua	Setor Ambiente		
7. Dezenvolve no hadia fatin turizmu Religiozu Fatubolu lau	Setor Turismo		
8. Rehabilitasaun be'e mos ba Aldeia Apirado no Aldeia Poerema	Setor Infraestruturas		
9. Rehabilitasaun estrada e pontes sira	Setor Infraestruturas		

Tinan Implementasaun: 2028

Atividade Desenvolvementu	Setór Dezenvolvimentu	Progresu Implementasaun	Observasaun
<i>Lista prioridade sira ba dezenvolvimentu husi setór hotu ba tinan ne'e nian</i>	<i>Indika atividade ne'e mai husi setór saida?</i>	<i>Tau kódigu koor tuir ninia progresu hanesan esplika iha leten</i>	<i>Halo esplikasaun badak ba progresu husi atidade ne'e nian.</i>
1. Fo apoiu fundus ba grupu ko'operativa sira iha suku.	Setor Ekonomia		
2. Ponte Boroluli Aldeia Aitemua	Setor Infaestrura		
3. Rehabilitasaun estrada diresaun Aldeia Fatubolu ba Aldeia Apirado	Setor Infaestrura		
4. Dezenvolve uma lisan sai hanesan identidade kultural husi jersaun ba jersaun futuru sira.	Setor Kultura		
5. Kontinua promove ita nia lei tara bandu ba ita nia sidadaun sira ne'ebé tesi ai no sunu rai, hodi preserva ita nia florestas ida ne'ebé	Setor Ambiente		

merde no matak Flora/Pauna.			
6. Dezenvolve no hadia fatin turizmu históriku Fatubolu lau	Setor Turizmu		

Tinan Implementasaun: 2029

Atividade Desenvolvementu	Setór Desenvolvementu	Progresu Implementasaun	Observasaun
Lista prioridade sira ba desenvolvementu husi setór hotu ba tinan ne'e nian	Indika atividade ne'e mai husi setór saida?	Tau kódigu koor tuir ninia progresu hanesan esplika iha leten.	Halo esplikasaun badak ba progresu husi ativade ne'e nian.
1. Hari'i mini industria kafe iha suku Fatubolu	Setor Agrikultura		
2. Dezenvolve no harmoniza prioridade sira ne'e ba to'o iha nível Aldeia.	Setor Ekonomia		
3. Rehabilitasaun estradano be'e mos, inklui rehabilitasaun Sede Suku Fatubolu	Setor Infraestruturas		
4. Hari eskola sekundáriu iha suku	Setor Edukasaun		

Tinan Implementasaun: 2030

Atividade Desenvolvementu	Setór Desenvolvementu	Progresu Implementasaun	Observasaun
Lista prioridade sira ba desenvolvementu husi setór hotu ba tinan ne'e nian	Indika atividade ne'e mai husi setór saida?	Tau kódigu koor tuir ninia progresu hanesan esplika iha leten	Halo esplikasaun badak ba progresu husi ativade ne'e nian.
1. Rehabilitasaun estrada rural no be'e mos iha Aldeia Poerema.	Setor Infraestruturas		
2. Rehabilitasaun estrada rural no be'e mos iha Apirado.	Setor Infraestruturas		
3. Rehabilitasaun estrada rural no be'e mos iha Aitemua.	Setor Infraestruturas		

4. Rehabilitasaun estrada rural no be'e mos iha Aldeia Fatubolu .	Setor Infraestrutura		
5. Kontrusaun ponte sira iha Aldeia Apirado no Poerema	Setor Infraestrutura		
6. Promove no dezenvolve agrikutura nu'udar alternativu ba dezenvolvimentu iha Suku	Setor Agrikultura		
7. Hadia prestasaun servisu saúde ida besik liu ba povo	Setor saude		
8. Hari sentru formasaun ida ne'ebé bele fornese kualidade formasaun ba intelektual no juventude oan sira iha Suku Fatubolu.	Setor Edukasaun		

5.2. Avaliasaun

Avaliasaun sei halo iha tinan 5 ikus hodi sukat susesu sira husi implementasaun kada tinan no projeta fali ba planu foun iha tinan lima oin mai. Baze ba avaliasaun nian mak rezultadu monitorizasaun kada tinan ne'ebé suco sira dokumenta ona. Maibe, forma no instrumntu própriu ba avaliasaun nian sei halo husi divizaun monitorizasaun no avaliasaun nian iha nivel munisipál liu husi koordinasaun no administrasaun postu administrativu ida-idak.

Parte 6 Final – Akta Aprovasaun

Akta Aprovasaun

Iha loron 10 fulan Feveiru tinan 2026, realiza ona enkontru Konsellu Suku ne'ebé hola fatin iha Sede Suku **Fatubolu**. Ho partisipasaun másimu husi membru hotu Konsellu Suco nian, unanimamente aprova ona Dokumentu Planu Dezenvolvimentu Suco ba períodu tinan lima nian (2026-2030). Planu Dezenvolvimentu Komunitáriu ne'ebé aprova ona mak sei sai planu mestre hodi gia no orienta iniciativa hotu ba dezenvolvimentu iha Suku **Fatubolu**.

Membru Konsellu Suku ne'ebé aprova planu ne'e:

Nú	Naran	Pozisaun	Asinatura
1.	Julio de Jesus dos Santos	Xefi Suku	1.
2.	Tiago Madeira Carvalho	Sekretáriu Suku	2.
3.	José Maubere Gago	Konsellu lia nain Suku	3.
4.	Bonifacio Gago Martins	Ofisial Apoiu Administrasaun suku	4.
5.	Adelina soares dos santos	Ofisial Finansas Suku	5.
6.	David Soares Martins	Ofisial Assuntu Sosial	6.
7.	Julio da Silva	Xefi Juventude Mane	7.
8.	Joaquina dos Reis Santos	Xefi Juventude Feto	8.
9.	José dos Santos	Xefe Aldeia Apirado	9.
10.	Nazario Alves da Costa	Xefe Aldeia Aitemua	10.
11.	Isidoro do Carmo Babo	Xefe Aldeia Fatubolu	11.
12.	António da Silva Barreto	Xefe Aldeia Poerema	12.
13.	Rozita Gomes	Delegada Aldeia Apirado	13.
14.	Jino Ximenes	Delegadu Aldeia Apirado	14.
15.	Augusta de Jesus	Delegada Aldeia Aitemua	15.
16.	Pedro Brites Amaral	Delegadu Aldeia Aitemua	16.
17.	Andre Soares Martins	Delegadu Aldeia Fatubolu	17.

18.	Celia da Silva Soares	Delegada Aldeia Fatubolu	18.
19.	Brigida Martins Araújo	Delegada Aldeia Poerema	19.
20.	Apolinario Gago Madeira	Delegadu Aldeia Poerema	20.

Aneksu sira

Aneksu 1: Númeru Populasaun ho Nesesidade Espesífiku ka Ema ho Defisiensia

Nú	Naran Kompletu	Data Moris	Seksu F/M	Nivel edukasaun	Detallu husi defisiensia/vulnerabilidade
1.	Georgina dos Santos	06/06/1970	M	La eskola	Difisiente Mental
2.	Celestina Salsinha	10/03/1962	F	La eskola	Difisiente Fíziku
3.	Jaime Marçal	19/05/1999	M	Eskola la remata	Difisiente Fíziku
4.	Emercia F. da Silva	22/10/2007	F	SD	Difisiente Fíziku
5.	Anibal Do céo	04/12/2015	M	SD	Difisiente Fíziku
6.	Dircia Da Silva	15/10/2009	F	SMP	Difisiente Fíziku
7.	Elia Brites Alves de Jesus	05/05/2010	F	SMP	Difisiente Fíziku
8.	Marila	12/08/2021	F	SD	Difisiente Fíziku
9.	Julio Soares da Silva	17/08/1997	M	-	Difisiente Fíziku
10.	Sonia Martins	17/03/2011	F		Difisiente Fíziku
11.	Veronica de Jesus Madeira	02/01/2008	F	-	Difisiente Fíziku
12.	Izac de Jesus	02/05/2003	M	-	Difisiente Fíziku
13.	Marson de carvalho	20/03/2019	M	-	Difisiente Fíziku
14.	Ivan dos santos	22/07/2017	F	-	Difisiente Fíziku
15.	Liborio de Jesus Soares	26/04/1993	M	-	Difisiente Fíziku
16.	Olga de Jesus	26/04/1993	F	-	Difisiente Fíziku
17.	Saturnino de Jesus	05/05/2007	M	-	Difisiente Fíziku
18.	Sancha Soares	03/05/1993	F	-	Difisiente Fíziku
19.	Juvito exposto da Silva	02/07/2003	M	-	Difisiente Fíziku
20.	Cancio Madeira	15/06/1997	M	-	Difisiente Fíziku
21.	Nicolau Gago	07/06/2018	M	-	Difisiente Fíziku
22.	Amberson dos santos	06/07/2018	M	-	Difisiente Fíziku
23.	Bonifacio dos santos	15/07/1998	M	-	Difisiente Fíziku
24.	Fatima Madeira Martins	10/01/2013	F	SD	Difisiente Fíziku
25.	Teófilho Soares da Costa	21/09/2019	M	La eskola	Difisiente Fíziku
26.	Lovigildo Ximenes	20/03/2016	M	-	Difisiente Mental
27.	Belarnino Soares	10/06/1996	M	-	Difisiente Fíziku
28.	Manuel Soares	01/08/2012	M	-	Difisiente Fíziku

29.	Nelia Soares	03/09/2007	F	-	Difisiente Fíziku
30.	Jacinta Madeira Martins	10/09/1970	F	La eskola	Difisiente Ain
31.	Idencio Faria	02/04/1965	M	-	Difisiente Tilun
32.	Carlito da Silva	18/10/1967	M	-	Difisiente Ain
33.	Aderito Manuel	20/08/1998	M	La eskola	Difisiente fiziku
34.	Egas Manuel Soares	29/10/1996	M	La eskola	Difisiente Fíziku
35.	Rosalina T. Salsinha	05/06/1995	F	-	Difisiente Liman
36.	Julio Soares Madeira	07/10/1967	M	-	Difisiente Ain
37.	Zaqueu Brites Trindade	-	M	-	Difisiente Ain
38.	Rita Bicolo	03/01/1966	F	La eskola	Difisiente Liman
39.	Rosalina S. Trindade	-	F	Sd	Difisiente Liman
40.	Regina Cardoso	22/10/2007	F	SMA	Difisiente Fíziku
41.	Nelia Soares	09/03/2007	F	SMA	Difisiente Fíziku
42.	Manuel Soares	08/01/2012	M	La Eskola	Difisiente Fíziku
43.	Jose da Silva Barreto	-	M	La Eskola	Difisiente Fíziku
44.	Marcelino de Araújo	04/08/1989	M	La eskola	Difisiente Ain
45.	Natalia Soares	20/10/1980	F	La eskola	Difisiente Fíziku
46.	Antónia M. da Silva	07/02/1972	M	La eskola	Difisiente Fíziku
47.	Fransisca M. De Jesus	12/04/1967	F	La eskola	Difisiente Ain
48.	Madalena B.S.S Martins	16/06/1964	F	La eskola	Difisiente Fíziku
49.	Joaquin da Silva	-	F	La eskola	Difisiente Mental
50.	Jose Marçal		M	La eskola	Difisiente Fíziku
51.	Tiago Da Silva	09/11/1999	M	La eskola	Difisiente Fíziku
52.	Agusta Brites	08/04/1966	F	La eskola	Difisiente Liman
53.	Cancio Madeira	15/06/1997	M	La eskola	Difisiente Mental

