

PLANU DEZENVOLVIMENTU KOMUNITÁRIU

SUCO

POSTU ADMINISTRATIVU

MUNISÍPIU

LEIMEA-LETEN

ATSABE

ERMERA

PERÍODU IMPLEMENTASAUN 2026 – 2030

de 18 de Junho

APROVAÇÃO DO MODELO DE PLANO DE DESENVOLVIMENTO COMUNITÁRIO

A Lei n.º 9/2016, de 8 de julho, aprovou as normas jurídicas fundamentais sobre a organização e funcionamento dos Sucos. Esta lei prevê também que o Conselho de Soco deve aprovar um Plano de Desenvolvimento Comunitário.

Posteriormente, o Decreto-Lei n.º 4/2024, de 17 de janeiro, veio densificar o regime jurídico do Planeamento de Desenvolvimento Comunitário, definindo o conteúdo dos planos a elaborar e a tramitação a seguir para a sua elaboração e aprovação. O artigo 23.º do referido decreto-lei prevê ainda a possibilidade de o Ministro da Administração Estatal aprovar, por diploma ministerial, formulários destinados a uniformizar o modelo de Plano de Desenvolvimento Comunitário.

Por meio do presente diploma ministerial, é aprovado o Modelo de Plano de Desenvolvimento Comunitário a ser utilizado por todos os Sucos, com o objetivo de garantir a uniformidade, a consistência e a clareza do conteúdo do mesmo, bem como de facilitar o trabalho a ser realizado pelos órgãos e serviços dos Sucos.

Assim,

O Governo, pelo Ministro da Administração Estatal, manda, ao abrigo do previsto no artigo 23.º do Decreto-Lei n.º 4/2024, de 17 de janeiro, publicar o seguinte diploma:

Artigo 1.º

Objeto

O presente diploma procede à aprovação do modelo de plano de desenvolvimento comunitário.

Artigo 2.º

Modelo de Plano de Desenvolvimento Comunitário

É aprovado o Modelo de Plano de Desenvolvimento Comunitário, publicado em anexo ao presente diploma e do qual faz parte integrante.

Artigo 3.º Entrad

a em vigor

O presente diploma entra em vigor no dia seguinte à sua publicação.

O Ministro da Administração Estatal,

Tomás do Rosário Cabral

Díli, 16 de junho de 2025

Vizaun, Misaun, Metas Objetivu, Valór No Prinsípiu Suco Nian

Vizaun Suco ATU DEZEMVOLBE NO HAMETIN LIU TAN PROGRAMA HOTU NEEBE IHA SUKU

Lideransa Suco LEIMEA-LETEN Hamutuk Ho Ninia Komunidade Tomak Hatuur Vizaun Suco Nian Maka Hanesan:

1. Halo runiaun estrutura konselu suco hodi rona prekupasaun komunidade sira ida idak
2. Identifika prioridade desenvolvimentu tuir ejisensia komunidade
3. uza vizaun refere hodi sai hanesan vase fundamental hodi alkanza objetivo.

Misaun Suco HANESAN LIDERANSA LOKAL NEEBE MAKA BESIK LIU BA IHA KOMUNIDADE HODI HARE DEZAFIUS HOTU NEEBE KOMUNIDADE SIRA HASORU IHA BAZE.

Atu Atinji Vizaun Ne'ebé Deskreve Ona Iha Leten, Suco Leimea-Leten Defini No Misaun Sira Mak Hanesan:

1. kontinusaun vizaun iha leten ho ambiziozu lideransa komunitariu suco identifika desenvolvimentu prinsipal
2. okumula plano desenvolvimentu ne'ebe haktui ba vizaun iha leten hanesan pasu ne'ebe kore komunidade sira husi mokit ba prosprioridade.
3. Estratisiku ba desenvolvimentu suco tuir potencialidade local politico suco tuir desenbvolvimentu rumotas.

Objetivu Sira Ba Dezenvolvimentu Iha Suco Leimea-Leten Nian

Meta Sira Ba Dezenvolvimentu Iha Suco Leimea-Leten Nian Ne'e Ami Defini Hikas Iha Objetivu Dezenvolvimentu Nian Hanesan Tuir Mai Ne'e:

Meta Sira Ba Dezenvolvimentu Iha Suco leimea leten

Vizaun No Misaun Iha Leten Transforma Hikas Ba Meta Sira Dezenvolvimentu Iha Suco leimea leten

Hanesan Tuir Mai Ne'e:

1. Kore komunidadade sira husi nakukun ba naroman
2. Hasae kresemntu ekonomia iha komuniadade sira nia moris.
3. Lori paz no estabilidade ba moris harmonia komuniadade sira.

1. Kore komunidadade sira husi nakukun ba naroman (Beé Mos, Electricidade)

2. Hasae kresemntu ekonomia iha komuniadade sira nia moris. (Estrada, Agricultura)
3. Lori paz no estabilidade ba moris harmonia komuniadade sira.

Valór Sira Ne'ebé Suco leimea leten Adopta

Koletivamente, Komunidadade No Lideransa Sira Iha Suco leimea leten Defini Ona Valór Prinsipál Sira Hanesan Tuir Mai Ne'e:

1. Valor suco adopta bazeia ba ejisensia komunidadade aldeia ida idak ne'ebe propoin hodi implemnta tuir politica desenvolvimentu.

2. Valor suco adopta mos bazeia ba dadus comunidade.

- Escola
- Saneamento Viodeversidade
- Saude Ambiental
- Turismu Komunitaria

Prinsipiu Suco leimea leten Nian

Suco leimea leten Adopta Mós Ninia Prinsípiu Sira Ba Dezenvolvimentu Nian Mak Hanesan Tuir Mai Ne'e:

1. Prinsípiu: pontualidade politica desenvolvimento (Bee Mos)
2. Prinsípiu : estratezia ba desenvolvimento suco (Estrada)
3. Prinsípiu : plano asaun implementasaun (Electricidade)
4. Prinsípiu : monitorizasaun no avalisaun (Eskola)
5. Prinsípiu : kordenasaun, garantia qualidade no estabilidade.

Nota: Prinsípiu Bele Liu Bele Menus, Depende Ba Suco Sira Nia Kreatividade Hodi Deskreve.

Lia Agradesementu Husi Xefi Suco

Xefi Suco Sei Hakerek Ninia Agradesementu Ba Parte Hotu Ne'ebé Involve Ona Iha Prosesu Tomak Elaborasaun, Konsultasaun, Diskusaun No Aprovasaun Planu Dezenvolvimentu Komunitáriu Nian.

Sujere Estrutura Husi Lia Agradesementu Nian Hanesan Tuir Mai Ne'e:

Lia Agradesementu

Agradese Ba Maromak ba iis Moris, no Natureza Suco Leimea-Leten ninian, no hakruk ba Herois, no Martires sira n'ebe Sakrifika sira nia aan ohin ita bele kontinua sira nia Mehi, Hodi Tulun it aba Prosesu Tomak Lao Ho Diak... Agradese Ba Entidade Tomak Ne'ebé Apoiu Ona Prosesu Ida Ne'e;

1. Ministériu Administrasaun Estatal
2. Sekretáriu Estadu Dezenvolvimentu Lokál
3. Autoridade Munisipál
4. Administradór Postu Administrativu
5. Membru Konsellu Suco
6. Ekipa Elaboradór
7. Komunidade No Entidade Intelectuais Tomak Iha Suco Laran

Kada Entidade Ne'ebé Ita Alista, Presiza Deskreve Oitoan Sira Nia Knár No Kontribuisaun Durante Prosesu Elaborasaun PDK Nian, Nune'e Agradese Ba Sira Tanba Apoiu No Kontribuisaun Hirak Ne'e)

Hanesan xefe do suco hato'ó, Lian Agradeseментu ba Entidade sira ne'ebe kontribui ba Prosesu Elabora PDK mak hanesan Tuir mai,

Agradese ba:

- Estrutura konselu suco
- Lia Nain
- Xefe Aldeia Nain 8 iha Suco Leimea-Leten
- Katekista Estesau Sagrada Familia Leimea-Leten
- Kordenador da Eskola EBF Daralau
- Doutores Saude Posto
- Lidere Veterana no Veteranos
- Joven Resistencia
- Inan aman no Intelektuais sira iha suco Laran
- Ba Administrador Posto ho Nia Estrutura
- Ba Diretora Planeamento no Ekipa tomak husi Municipal
- Ba Diretor ONG no Ekipa Sira hotu

Husi parte sira ne'ebe mensiona katak kolaborasaun diak tebes ikus mai bele finalize prosesu relevante lao ho diak, Obrigado wain ba Ita hotu!

Lia Menon Administradór Postu Administrativu Nian

Nu'udár Autoridade Lokál Ne'ebé Tau Matan No Supervizona Direta Prosesu Elaborasaun Iha Kada Suco, Importante Mos Atu Inklui Lia Menon/Espresaun Administradór Postu Administrativu Nian Iha Livru PDK Nian. Lia Menon Administradór Postu Nian Sei Hakerek Bazeia Ba Ninia Esperienza Durante Akompaña Ekipa Elaboradór, Prosesu Ne'ebé Halao, Obstákulu Ne'ebé Hasoru No Susesu Ne'ebé Atinji Ona Hodi Fó Apresiasaun Ba Rezultadu Ne'e No Tau Matan Iha Implementasaun.

Lia Menon Administradór Postu Nian Labele Liu Pájina 2

Apresiasaun Presidente Autoridade Munisipál

Presidente Autoridade Munisipál Sei Halo Apresiasaun Ba Suco Ida-Idak Nia Rezultadu Serbisu Ne'ebé Transforma Ona Iha Planu Dezenvolvimentu Komunitáriu Ba Tinan Lima. Presidente Autoridade Munisipál Nia Apresiasaun Mos Hodi Asegura Apoio Husi Autoridade Munisípiu Nian Ba Realizasaun Planu No Mehi Sira Suco Nian.

Lia Menon Administradór Postu Nian Labele Liu Pájina 2

Índice

.....	1
Vizaun, Misaun, Metas Objetivu, Valór No Prinsípiu Suco Nian	2
Lia Agradeseментu Husi Xefi Suco	Error! Bookmark not defined.
Lia Menon Administradór Postu Administrativu Nian	ii
Apresiasaun Presidente Autoridade Munisipál	iii
Parte 1: Introdusaun	6
1.1. Antecedente	6
1.2. Baze Legál	6
1.3. Objetivu	6
Parte 2: Perfíl Suco	6
2.1. Kondisaun Suco	6
Istoria Suco Nian.....	6
Demografia Suco	1
Situasaun Sosial	2
Situasaun Ekonomia.....	4
2.2. Kondisaun Administrasaun Suco	6
Divizaun Administrativa Suco	6
Estrutura Konsellu Suco	7
Parte 3: Diagnóstiku Suco Nian	9
3.1. Diagnóstiku Jerál	9
3.2. Análiza Ba Parseiru Suco Nian	10
Parte 4: Planu Dezenvolvimentu Suco	11
4.1. Vizaun	11
4.2. Misaun _____ Nian	11
4.3. Meta Sira Ba Dezenvolvimentu Nian	11
4.4. Objetivu Sira Ba Dezenvolvimentu Nian	11
4.5. Valór Suco _____ Nian	12
4.6. Prinsípiu Suco _____ Nian	12
4.7. Potensialidade Lokál No Politika Dezenvolvimentu Suco	13
4.8. Obstákulu No Estratéjia Ba Dezenvolvimentu Suco	14

4.9. Planu Dezenvolvimentu Suco _____ Tinan 2025 – 2030.....	16
4.10. Faze Implementasaun Planu Dezenvolvimentu Komunitáriu Períodu 2026– 2030 23	
Parte 5: Monitorizasaun No Avaliasaun	24
5.1. Monitorizasaun	24
5.2. Avaliasaun.....	28
Parte 6 Finál – Akta Aprovasaun	29
Aneksu Sira.....	30

Parte 1: Introdusaun

1.1. Antesedente

Deskrisaun Badak Kona-Bá Istoría Dezenvolvimentu Iha Suco, Prosesu Ne'ebé Lideransa Komunitáriu Ho Komunitade Sira Halo Ona Durante Ne'e Hodi Akomoda Aspirasaun Sira Ba Dezenvolvimentu Nian. Planu Ka Dokumentu Saida Mak Suco Sira Produz Rasik Ona Durante Ne'e, Liga Fali Mai Nesesidade Atu Suco Sira Bele Produz Ona Planu Dezenvolvimentu Suco Nian.

1.2. Baze Legál

Alista Deit Baze Legál Sira Ne'ebé Orienta Suco Ida-Idak Hodi Elabora Planu Dezenvolvimentu Komunitáriu Nian. Baze Legál Sira Ne'e Inklui No La Limite Ba:

- Lei Númeru 9/2016 Kona-Bá Lei Suco Nian
- Dekretu Lei Númeru 4/2024 Kona-Bá Planeamentu Dezenvolvimentu Komunitáriu
- Diploma Ministérial Númeru .../2025 Kona-Bá Modelu Planeamentu

1.3. Objétivu

- Iha Seksaun Ida Ne'e Sei Deskreve Objétivu Husi Elaborasaun Planu Dezenvolvimentu Komunitáriu Nian.
- Deskrisaun Ba Objétivu Tenki Uza Linguajen Operasional Simples Hodi Fasil Ba Interpretasaun.
- *Ezemplu; Atu Identifika Potensialidade Hotu Komunitade Nian Ne'ebé Sei Tulun Dezenvolvimentu Iha Suco Laran.*

1.1. Ámbitu

- Iha Seksaun Ámbitu Ita Halo Limitasaun Ba Kobertura Husi Konteúdu Planu Dezenvolvimentu Komunitáriu Nian.
- *Ezemplu: Planu Ne'e Kobre Deit Prioridade Ba Dezenvolvimentu Ne'ebé Sei Halo Iha Tinan 5 Nia Laran Hahu Husi Tinan 2025 To'o 2030.*

Parte 2: Perfil Suco

2.1. Kondisaun Suco

Istoría Suco Nian

Suco **Leimea-Leten** Hamriik Iha Tinan _____ Iha Tempu Portugues/Indonesia/Independensia Nian. Naran Suco **Leimea** Mai Husi Liafuan **Dut Manlai** Ne'ebé Signifika **Ba Lia Fuan Kemak Naran Lei-Miaka**. Naran Ne'e Eskolla Husi **Avo Veiala Sira Tanba Uluk Tuir Avo Veiala Sira Nia Haktuir Katak Hare Ba Dut Ho Naran Kemak Lei Nee Hodi Hamosu Lei Ne'ebe Vigor Dadaun Ne'e Iha Mundu.**

Istórikamente, Suco **Leimea-Leten** Lidera Ona Husi Lideransa Komunitáriu Hamutuk Nain. **15** Tuir Mai Ne'e Mak Detallu Ba Lideransa Suco **Leima-Leten** Nian Husi Inísu To'o Agora, Inklui Knár Ne'e Sira Halo Ona:

1. Lideransa Dahuluk

Naran Lideransa Komunitáriu : Avo Manumau

Periodu Ukun :

Obra/Atinjimentu Ne'ebé Konsege Halo No Husik Hela:

- Laiha implementasaun aktividade suco

2. Lideransa Daruak

Naran Lideransa Komunitáriu : Avo Malimau

Periodu Ukun :

Obra/Atinjimentu Ne'ebé Konsege Halo No Husik Hela:

- Laiha implementasaun aktividade suco

3. Lideransa Datolu

Naran Lideransa Komunitáriu : Avo Colimau

Periodu Ukun :

Obra/Atinjimentu Ne'ebé Konsege Halo No Husik Hela:

- Laiha implementasaun aktividade suco

4. Lideransa Dahat

Naran Lideransa Komunitáriu : Don Mateus

Periodu Ukun :

Obra/Atinjimentu Ne'ebé Konsege Halo No Husik Hela:

- Laiha implementasaun aktividade suco

5. Lideransa Dalima

Naran Lideransa Komunitáriu : Don Meleki

Periodu Ukun

Obra/Atinjimentu Ne'ebé Konsege Halo No Husik Hela:

- Laiha implementasaun aktividade suco

6. Lideransa Dala neen

Naran Lideransa Komunitáriu : Avo Cezar Gomes

Periodu Ukun :

Obra/Atinjimentu Ne'ebé Konsege Halo No Husik Hela:

- Laiha implementasaun aktividade suco

7. Lideransa Dala hitu

Naran Lideransa Komunitáriu : Avo Nai-Buti

Periodu Ukun :

Obra/Atinjimentu Ne'ebé Konsege Halo No Husik Hela:

- Laiha implementasaun aktividade suco

8. Lideransa Dala Ualu

Naran Lideransa Komunitáriu : Avo Naise

Periodu Ukun :

Obra/Atinjimentu Ne'ebé Konsege Halo No Husik Hela:

- Laiha implementasaun aktividade suco

9. Lideransa Dasia

Naran Lideransa Komunitáriu : Adelino Gomes

Periodu Ukun : Tinan 1983 To'o1987

Obra/Atinjimentu Ne'ebé Konsege Halo No Husik Hela:

- Laiha implementasaun aktividade suco

10. Lideransa ba Dala 10

Naran Lideransa Komunitáriu : Loco Bere

Periodu Ukun : Tinan 1988 To'o 1993

Obra/Atinjimentu Ne'ebé Konsege Halo No Husik Hela:

- Laiha implementasaun aktividade suco

11. Lideransa ba Dala Sanulu Resin ida

Naran Lideransa Komunitáriu : Caitano De Araujo

Periodu Ukun : Tinan 1993 To'o 1998

Obra/Atinjimentu Ne'ebé Konsege Halo No Husik Hela:

- Kontinusan Implementasaun Iha Tereno
- Konaba Estrada Rural Sira

12. Lideransa ba Dala Sanulu Resin Rua

Naran Lideransa Komunitáriu : Francisco Tavares magalhaes

Periodu Ukun : Tinan 1998 To'o 2005

Obra/Atinjimentu Ne'ebé Konsege Halo No Husik Hela:

- Harisedesuco
- Ke estrada husi aldeia ualu (8)
- Hari sede aldeia ualu iha comunidade (8)

13. Lideransa ba Dala Sanulu Resin Tolu

Naran Lideransa Komunitáriu : Jose Gomes

Periodu Ukun : Tinan 2005 To'o 2009

Obra/Atinjimentu Ne'ebé Konsege Halo No Husik Hela:

- Kontinuan Implementasaun Iha Tereno
- Konaba Estrada Rural Sira

14. Lideransa ba Dala Sanulu Resin hat

Naran Lideransa Komunitáriu : Jose De Araujo

Periodu Ukun : Tinan 2009 To'o 2023

Obra/Atinjimentu Ne'ebé Konsege Halo No Husik Hela:

- Husi Pnds Suco Ba Aldeia Olekata, Buibaru,
- Rehabilitasun Sede Suco Husi Pnds
- PNDS UMA UNP ba Aldeia Ahigara, Raebou, Raelia, Orbeto, Buibaro
 - PNDS bee Mos ba Aldeia Sira hanesan Mensiona iha Leten

15. Lideransa ba Dala Sanulu Resin Lima

Naran Lideransa Komunitáriu : Justino Gomes Tavares

Periodu Ukun : Tinan 2023 To'o2027

Obra/Atinjimentu Ne'ebé Konsege Halo No Husik Hela:

- Kostrui Husi Pnds Suco Ba Aldeia Biabuti, Leulara, Raebou, Raelia.
- Obras Public
- CVTL
- Pre-Scolar Buibaro
- Eskola EBF Daralu Leimea Leten Bele Aumenta Tan Bainhira Lideransa
- NGO CARE
- NGO HEAM HEALTH
- NGO World Vision
- Jica Timor-Leste

Komunitáriu Ne'ebé Ukun Ona Suco Ne'e Barak.

Bele Aumenta Tan Bainhira Lideransa Komunitáriu Ne'ebé Ukun Ona Suco Ne'e Barak.

Demografia Suco

Total Populasaun Iha Suco **Leimea Leten** Hamutuk **3,116 Feto 1577 Mane 1,539**. Husi Númeru Ida Ne'e, Nia Distribuisaun Tuir Idade Mak Hanesan Tuir Mai Ne'e:

Idade (Tinan)	Feto	Mane	Total
0 – 5	131	188	319
6 – 10	154	173	327
11 – 15	145	161	306
16 – 20	163	142	305
21 – 25	159	145	304
26 – 30	156	193	349
31 – 35	118	110	228
36 – 40	96	83	179
41 – 45	75	67	142
46 – 50	71	76	147

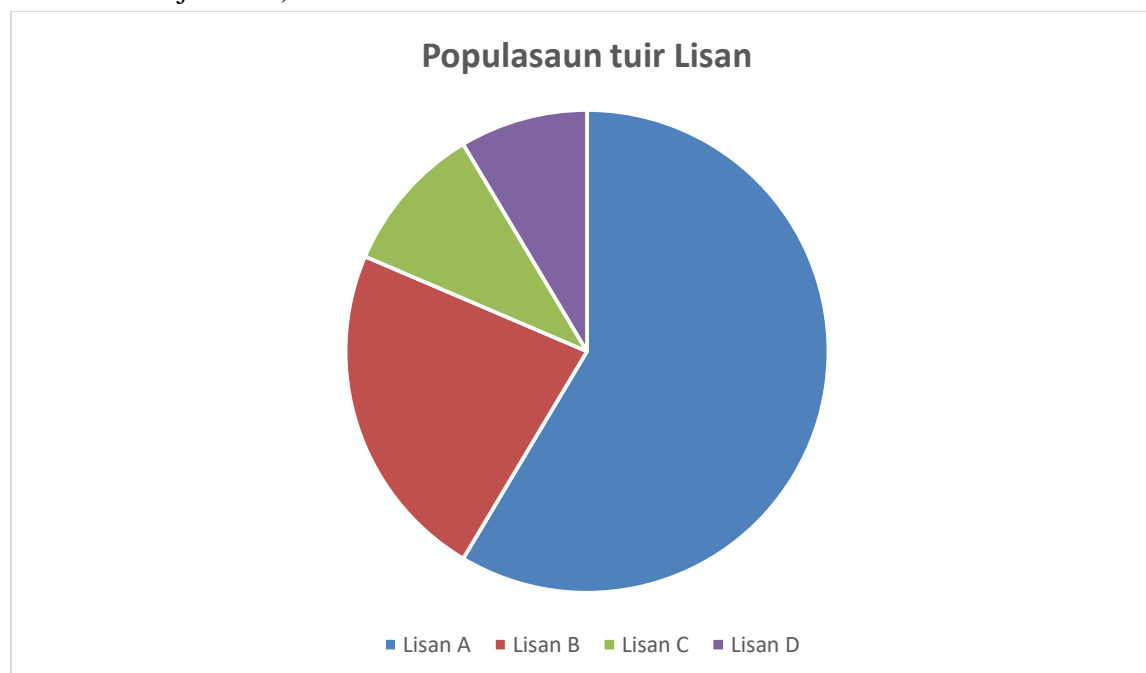
51 – 55	58	78	136
56 – 60	62	64	126
61 – 65	48	30	78
65 – 70	30	41	71
71 – 75	23	19	42
76 Ba Leten			

Númeru Populasaun Suco _____ Tuir Nivel Edukasaun, Nian Bele Haree Iha Tabela Tuir Mai:

Idade (Tinan)	Feto	Mane	Total
Pre-Eskolar	58	32	90
Ensinu Báziku Siklu	111	115	226
Ensinu Sekundáriu	67	58	125
Lisensiatura	34	21	55
Bacharelato	4	10	14
Universidade	1	4	5
Mestradu	0	0	0
Doutoramentu	1	1	2

Situasaun Sosial

Populasaun Suco **3,116** Kompostu Husi Lisan **42** (Bele Deskreve Lisan Hirak Ne'ebé Pertense Ba Suco Ne'e). Distribuisaun Populasaun Iha Suco **Leimea Leten** Tuir Lisan Nian Mak Aprezenta Iha Gráfiku Tuir Mai Ne'e: (Nota: Dadus Ne'ebé Aprezenta Iha Gráfiku Ne'e Bele Uza Persentajen Deit)



Gráfiku 1: Distribuisaun Populasaun Tuir Lisan

Aleinde Populasaun Lokál, Iha Suco LEIMEA LETEN Rezide Mós Sidadaun Sira Husi Munisípiu Seluk No Estranjeiru/Rai-Liur Mak Hanesan: **Indonesia ,Australia ,Inglaterra ,Korea .**

Númeru Populasaun Husi Nasaun Sira Temi Iha Leten Bele Haree Iha Tabela Tuir Mai Ne'e:

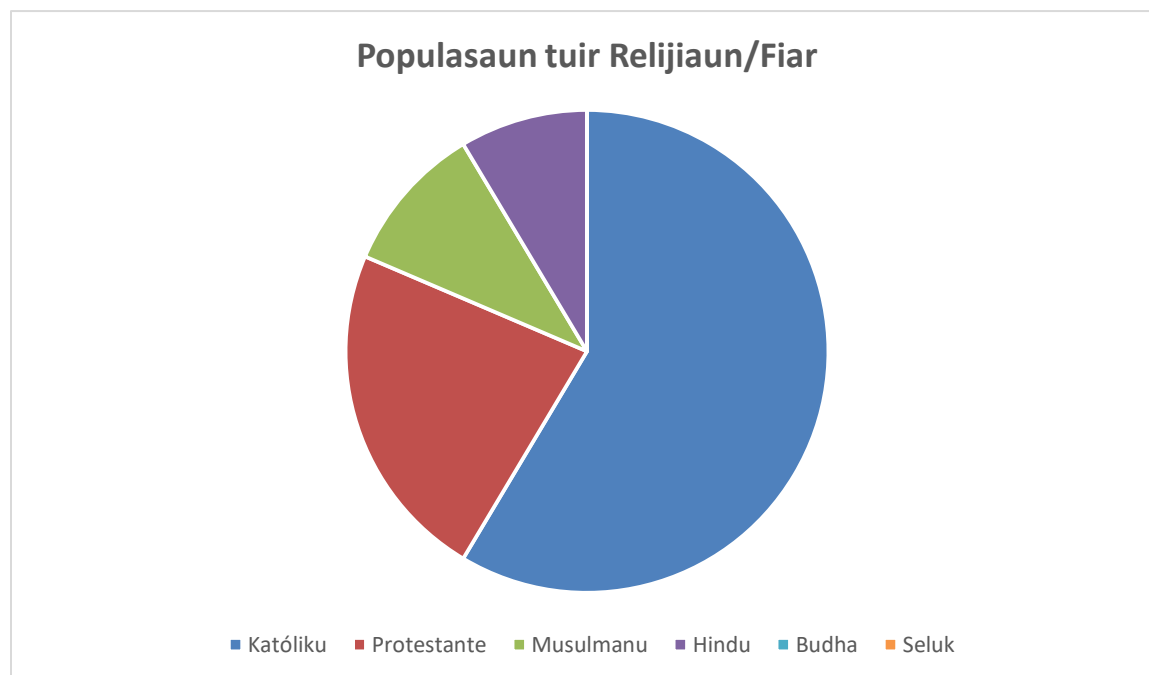
Nú	Munisípiu/Nasaun Orijen	# Feto	# Mane	Total	Observasaun
1.	<i>Naran Nasaun</i>				<i>Deskreve Badak Sira Nia Prezensa; Exemplu Halo Negosiu, Serbisu, Eskola Etc</i>
2.	Indonesia	4	5	9	Servisu Kelapa Sawit
3.	Australia	1	2	3	Servisu
4.	Inglaterra	0	1	1	Servisu
5.	Korea	0	8	8	Servisu
6.	liquisa	2	0	2	servisu educacao
7.	maliana	0	1	1	servisu educacao

Populasaun Suco **Leimea-Leten** Bele Koalia Lian Sira Hanesan **Kemak, Mambae, Tetum, Portugues, Bahasa Indonesia No Lian Inglesh**(*Deskreve Lian Ne'ebé Populsaun Sira Koalia Inklui Lingua Nasional No Estranjeiru Sira*).

Tuir Mai Ne'e Mak Detallu Husi Lian Ne'ebé Populasaun Suco **Leimea Leten** Bele Koalia Ho Persentajen Utilizadór Lian Refere.

Nú	Lian Ne'ebé Bele Koalia	Persentajen Populasaun	Observasaun
1.	Tetun	Suco Leimea Leten	Diak
2.	Ingles	Suco Leimea Leten	Diak Na Ton
3.	Portuges	Suco Leimea Leten	Diak Na Ton
4.	Bahasa Indonesia	Suco Leimea Leten	Diak Na Ton
5.	Mambae Kemak	Suco Leimea Leten	Diak Los

Iha Aspetu Fiar Nian, Populasaun Suco **Leimea Leten** Fiar Iha Relijiaun Katolika Ho Ninia Detallu Distribuisaun Hanesan Iha Gráfiku Tuir Mai Ne'e:



Gráfiku 2: Fiar Populasaun Nian

Aleinde Ne'e, Populasaun Suco Leimea Leten Ne'ebé Iha Nesesidade Espesífiku Ka Populasaun Ho Kondisaun Defisiensia **Hamutuk 34 Ne'ebé Kompostu Husi Feto 22, Mane 13**. Iha Moos Grupu Vulneravel Sira Hanesan Faluk, Oan Kiak, Idozu No Individu Ne'ebé Laiha Rendimentu Mak Hanesan Tuir Mai Ne'e:

Nú	Ema Ho Defisiensia No Grupu Vulnerabel	# Feto	# Mane	Total	Observasaun
1.	Ema Ho Defisiensia	22	13	34	<i>Bele Halo Deskrisaun Nesesáriu Ba Grupu Ida-Idak</i>
2.	Faluk	42	41		<i>Bele Halo Servisu Ba Ana No Hetan Idozu Husi Parte Institutu Nacional De Seguranasa Sosail</i>
3.	Oan Kiak	0	0		0
4.	Idozu	78	63		<i>Bele Halo Servisu Ba Ana No Hetan Idozu Husi Parte Institutu Nacional De Seguranasa Sosail</i>
5.	Ema Ne'ebé Laiha Rendimentu	0	0		Hirak Ne Laiha Informasauna Hetan Ba Asesu Rendementu Sira Seluk
6.	Seluk (Bele Deskreve Tan)	0	0		Hirak Ne Laiha Informasauna Hetan Ba Asesu Rendementu Sira Seluk

Detallu Ba Populasaun Ho Nesesidade Espesífiku No Grupu Vulnerabel Nian Bele Tau Iha Aneksu 1.

Situasaun Ekonomia

Fontes Rendimentu Prinsípál Husi Populasaun Iha Suco **Leimea-Leten Nian Maka Agrikultór, Hakiak Animal Ho Fins Ba Negosiu, Negosiante (Faan No Sosa Sasan** no Tabela Tuir Mai Ne'e Hatudu Knár Prinsípál Husi Komunitade Nian Ne'ebé Konsidera Nu'udár Sira Nia Fontes Ba Rendimentu Nian

Nú	Okupasaun/Serbisu	Total	Mane	Feto
1.	Agrikultór	1309	586	723
2.	Peskadór	0	0	0
3.	Hakiak Animal Ho Fins Ba Negosiu	23	19	4
4.	Negosiante (Faan No Sosa Sasan Ho Fundus La Liu \$ 5000	63	51	12

5.	Emprezáriu (<i>Iha Ona Estabelesimentu Negosiu Ho Fundus Liu \$5000 No Iha Kbiit Fó Empregu Ba Ema Seluk</i>)	0	0	0
6.	Funsionáriu (Públiku No Privadu Husi Setór Oioin)	0	0	0
7.	Serbisu Iha Rai-Liur	21	17	5
8.	Estudante (Sei Frekuenta Hela Estudu Husi Nivel Pre-Eskolar To'o Universitáriu)	396	184	212
9.	Dezempregu (<i>Ema Ne'ebé La Frekuenta Eskola No La Hola Parte Iha Knár Sira Temi Iha Leten</i>)	151	72	79

Aleinde Fontes Rendimentu/Knár Populasaun Nian Hanesan Deskreve Ona Iha Leten, Ekonómikamente, Suco Leimea Leten Iha Moos Potensialidade Lokál/Natural Ne'ebé Bele Konsidera Nu'udár Fontes Ekonomia Suco Nian Mak Hanesan Deskreve Iha Tabela Tuir Mai Ne'e:

Nú	Potensialidade Lokál	Volume/Kuantidade	Kondisaun Existente
1.	Café	75 %	Suco Leimea Leten
2.	Ai Kaneli	10 %	Suco Leimea Leten
3.	Ai Teka	10 %	Suco Leimea Leten
4.	Etc.		
5.			

Husi Sorin Seluk, Suco Leimea Leten Hetan Mós Iha Ona Estabelesimentu Negósiu Ne'ebé Konsidera Nu'udár Fontes Ba Dezenvolvimentu Ekonomia, Kriasaun Empregu No Kresimentu Ba Rendimentu Família Nian, Hanesan Alista Iha Tabela Tuir Mai Ne'e:

Nú	Estabelesimentu Negósiu/Industria	Kuantidade
1.	Café	75 %
2.	Hare Kulit	10 %
3.	Batar	10 %
4.	Fore Rai	5 %

5.	Etc	-
----	-----	---

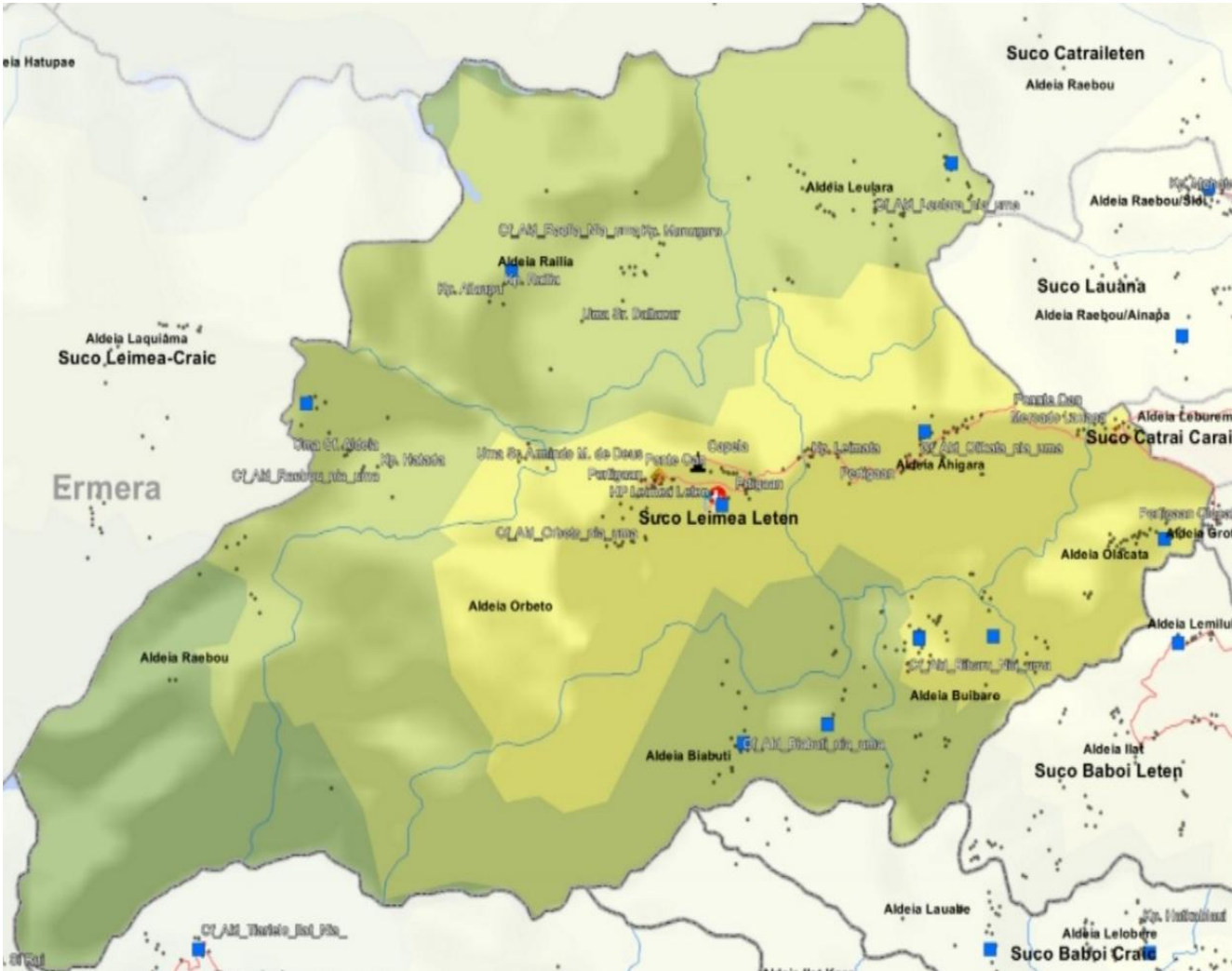
2.2. Kondisaun Administrasaun Suco

Divizaun Administrativa Suco

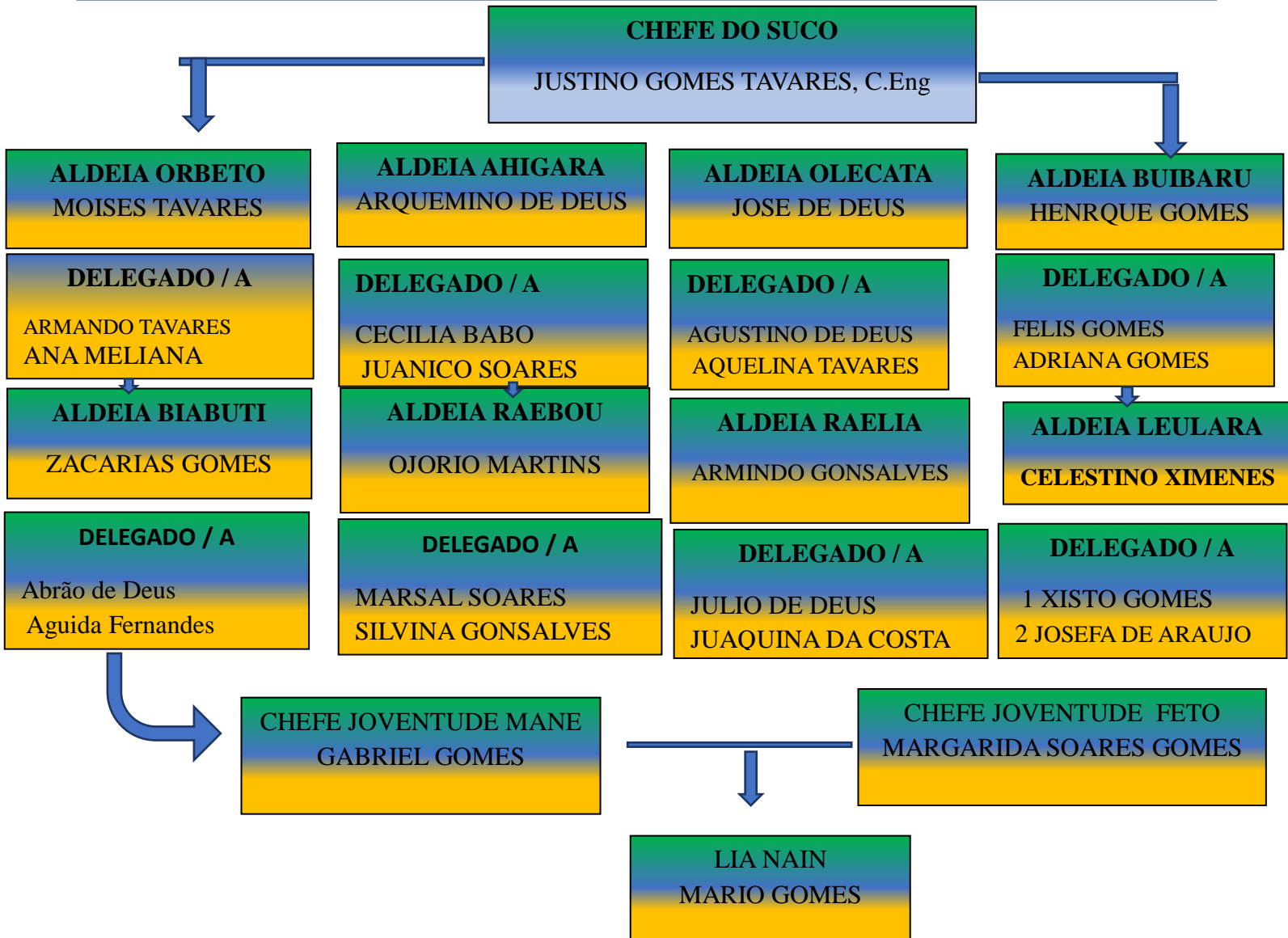
Suco Leimea -Leten Kompostu Husi Aldeia (8) VIII No Okupa Área Luan Husi Suco Mak Hanesan Tuir Mai 20.28 Km². Vizualizasaun Jeográfia Husi Suco Leimea -Leten Nian Bele Haree Iha Mapa Tuir Mai Ne'e.

Mapa Suco

Hatama Mapa Suco Nian Iha Seksaun Ida Ne'e. Bele Asesu Iha Google Map Ou Mapa Husi Diresaun Nasional Kadastru Ne'ebé Atualizadu.



ESTRUTURA CONSELU SUKU LEIMEA LETEN 2023-2030





ADMINISTRAÇÃO
MUNICIPAL DE
ERMERA



POSTO ADMINISTRATIVO
ATSABE SUCO LEIMEA-LETEN

ESTRUTURA ADMINISTRATIVA UN SUCO



Nota: Bele Halo Ajustamentu Ou Uza Estrutura Suco Ne'ebé Existe Hela.

Parte 3: Diagnóstiku Suco Nian

3.1. Diagnóstiku Jerál

Ba Nesesidade Elaborasaun No Projesaun Iha Planu Dezenvolvimentu Komunitáriu Iha Suco Leimea Leten Ba Periodu Tinan 2026-2030 Nian, Simplesmente Utiliza Formula Análiza SWOT (Strenghts, Weaknesses, Opportunity And Thread) Ka Forsa, Frakeza, Oportunidade No Ameasa Sira. Rezultadu Diagnóstiku Nian Aprezenta Iha Diagrama Tuir Mai Ne'e:

Setór	Strengths/ Forsa Sira	Weaknesse s/ Frakeza Sira	Oportunities/ Oportunidade Sira	Threats/ Ameasa
Ekonomia	<ul style="list-style-type: none"> • Osan • ... • ... • ... 	<ul style="list-style-type: none"> • Laiha rendementu 	<ul style="list-style-type: none"> • Buka osan hodi sustenta vida moris. • 	<ul style="list-style-type: none"> • Laiha Kibit Atu Haforsa husi Ameasa Sira Ne'ebe Mak Ita Hodi Implementa ba Tereno •
Infraestrutur a	Liu Husi Ekipamentus Maka Hanesan Besi Insada Karisa Etc	Laiha Kontrolu Ne'ebe Diak Iha Tereno	Estrada Be'e Mos Eletridade Setores Sira Seluk	Laiha Kibit Atu Haforsa husi Ameasa Sira Ne'ebe Mak Ita Hodi Implementa ba Tereno
Agrikultura	Liu Husi Ekipamentus Maka Hanesan Besi Insada Etc	Laiha Kontrolu Ne'ebe Diak Iha Tereno	Modo Hare Batar Fore Rai Cafe Etc	<ul style="list-style-type: none"> • Laiha Kibit Atu Haforsa husi Ameasa Sira Ne'ebe Mak Ita Hodi Implementa ba Tereno
Edukasaun	Iha Economia Hodi Sustenta Ita Nia Estudo To Nia Rohan	Laiha Kontrolu Ne'ebe Diak Iha Tereno	Educasaun Formal Educasaun In Formal	<ul style="list-style-type: none"> • Laiha Kibit Atu Haforsa Oan Sira Nia Estud To Nia Rohan

				•
Saúde	<ul style="list-style-type: none"> • Ami Iha Economia Hodi Sustenta Ita Nia Estudo To Nia Rohan 	Laiha Kontrolu Ne'ebe Diak Iha Tereno	<ul style="list-style-type: none"> • Parteria • Inprimeru • Dotor 	<ul style="list-style-type: none"> • Laiha Kibit Atu Haforsa Oan Sira Nia Estud To Nia Rohan
Turizmu	Laiha Economia Hodi Kostrui Fatin Turizmu Iha Fatin Refere Sira Seluk Ne'ebe Mak Ita Iha.	Laiha Kontrolu Ne'ebe Diak Iha Tereno	<ul style="list-style-type: none"> • Foho Daralau • Be'e Matan Eraulu 	<ul style="list-style-type: none"> • Laiha Kibit Atu Haforsa Sira Ne'ebe Mak Ita Iha Hodi Implementa Iha Tereno
Ambiente	<ul style="list-style-type: none"> • Laiha Economia Hodi Kostrui Fatin Ambiente Iha Fatin Refere Sira Seluk Ne'ebe Mak Ita Iha. 	Laiha Kontrolu Ne'ebe Diak Iha Tereno	Kria Lixiu Fatin Hamos Fatin Sira Ne'ebe Mak Ita Hela Ba	<ul style="list-style-type: none"> • Laiha Kibit Atu Haforsa Sira Ne'ebe Mak Ita Iha Hodi Implementa Iha Tereno
Kultura	<ul style="list-style-type: none"> • Laiha Economia Hodi Kostrui Fatin Kultura Sai Furak Iha Ema Seluk Nia Matan 	Laiha Kontrolu Ne'ebe Diak Iha Tereno	<ul style="list-style-type: none"> • Kultura Moderno • Kultura Tradisional • Sira Seluk Etc 	<ul style="list-style-type: none"> • Laiha Kibit Atu Haforsa Sira Ne'ebe Mak Ita Iha Hodi Implementa Iha Tereno

3.2. Análiza Ba Parseiru Suco Nian

Aleinde Diagnóstiku Jerál Hanesan Hatuur Ona Iha Leten, Suco Leimea Leten Mós Identifika Ona Parseiru Sira Ne'ebé Bele Apoiu Implementasaun Planu Dezenvolvimentu Suco Nian.

Tabela Tuir Mai Ne'e Mak Lista Parseiru Sira Ne'ebé Apoiu Ona Atividade Iha Suco No Parseiru Foun Ne'ebé Iha Possibilidade Bele Apoiu Planu Dezenvolvimentu Iha Tempu Tuir Mai.

Nú	Parseiru	Parseiru Existente/Foun	Area Kooperasaun
1.	PNDS	VSK SUCO	Suco Leimea Leten
2.	Care	MERIMIKILOP	Suco Leimea Leten
3.	CVTL	Word Vison	Suco Leimea Leten
4.	CPA		Suco Leimea Leten

5.	HIAM HEL	Suco Leimea Leten
----	----------	-------------------

Suco _____ Sei Kontinua Identifika No Nakloke Ba Kooperasaun Ho Parseiru Foun Balun Ne'ebé Seidauk Identifika Iha Lista Ne'e, Maibe Iha Objetivu/Atividade Ne'ebé Relevante Ho Planu Suco Nian.

Parte 4: Planu Dezenvolvimentu Suco

1.1. Vizaun

Suco Leimea-Leten Nia Vizaun Ba Dezenvolvimentu To'o 2030 Nian Maka

Hare Ba Vizaun Ne'ebe Mak Iha Suco Leimea-Leten Hodi Implementa Ba Iha Dezenvolvimentu Rural Ne'ebe Mak Iha Atu Kore Komunitade Sira Iha Mukit No Kiak Iha Nasaun Ki'ik Ida Ne'e Liu Liu Iha Suco Leimea-Leten Posto Administrativo Atsabe

1.2. Misaun _____ Nian

Atu Atinji Vizaun Boot Suco Nian Ne'e, Suco Leimea Leten Defini Ona Ninia Misaun Sira Hanesan Tuir Mai Ne'e:

1. Hare Ba Iha Aspetu Sira Iha Suco No Aldeia Sira Infrenta Hela Iha Sira Nia Moris Loron2 Mak HanesanSetór Infraestruturura local Etc
2. Hare Ba Iha Misaun Ne'ebe Maka Komunitade Sira Hasoru Mak Hanesan Estrda Be'e Mos Eletrisidade
3. Turi Ita Autoridade Lokal Hare Ba Iha Misaun Nebe Mak Iha Preimeriu Maka Haresan Educacao Saude No Setór Infraestruturura Iha Tereno

1.3. Meta Sira Ba Dezenvolvimentu Nian

Atu Atinji Vizaun Bo'ot Ne'ebé Defini Ona No Halao Ho Diak Misaun Sira Ne'ebé Deskreve Iha, Suco Leimea-Leten Koloka Meta Sira Ba Dezenvolvimentu Nian Hanesan Tuir Mai Ne'e.:

1. Hare Liu Ba Iha Visaun No Misaun Ne'ebe Mak Suco No Aldeia Sira Hasoru Mak Hanesan Iha Parte Leten Ne'ebe Maka Ami Mensiona Mak Eudasaun Saude Infraestruturura No Agrikultura Iha Baze.

1.4. Objetivu Sira Ba Dezenvolvimentu Nian

Meta Sira Ba Dezenvolvimentu Nian Ne'ebé Hatuur Ona Iha Planu Dezenvolvimentu Ida Ne'e, Sei Sukat Liu Husi Objetivu Sira Hanesan Tuir Mai Ne'e:

1. Hare Liu Ba Iha Metas Sira Ne'ebe Mak Atu Dezenvolvimentu Di'ak Presisa Tetu No Analiza Hodi Implememnta Iha Fatin Refre Ne'ebe Mak Ita Atu Konsturi Ba .
2. Tuir Ita Hanesan Autoridade Nia Objersasaun Promeriu Tenki Iha Konesesementu Diak Liu Tan Iha Prosesu Dezenvolvimentu Rural Ne'ebe Mak Ita Atu Inflementa Ba .

1.5. Valór Suco _____ Nian

Suco leimea leten Adopta Ona Valór Hirak Tuir Mai Ne'e Nu'udár Valór Komún Ne'ebé Komunidade No Entidade Hotu Presiza Konsidera No Halao Tuir.

3. Mak hanesan desenvolvimentu rural liu husi Komún Ne'ebé Komunidade sira presiza ba.
- 4.

1.6. Prinsípiu Suco Leimea-Leten Nian

Suco Leimea-Leten Halao Ninia Serbisu Ba Dezenvolvimentu Nian Tuir Deit Prinsípiu Sira Hanesan Tuir Mai Ne'e; *(Bele Halo Tuir Prinsípiu Balun Ne'ebé Deskreve Ona Iha Dekretu Lei)*

1. Prinsípiu Bee mos
2. Prinsípiu Estrada
3. Prinsípiu Electricidade
4. Prinsípiu Agricultur
5. Prinsípiu Edukasaun
6. Prinsípiu Saude

1.7. Potensialidade Lokál No Politika Dezenvolvimentu Suco

Bazeia Ba Rezultadu Diagnóstiku Iha Parte 3 Nian, Suco Leimea-Leten Hakarak Koloka Potensialidade Ne'ebé Iha No Politika Dezenvolvimentu Suco Nian Ba Tinan 5 Nian Laran Mak Hanesan Tuir Mai Ne'e:

Setór Dezenvolvimentu	Potensialidade Suco Nian	Polítika Atu Dezenvolde Ba Oin
Ekonomia	Ezemplu: Suco Lokaliza Iha Fatin Estrátejiku Ba Negosiu •	Ez: Estabele Merkadu Modernu Ida Iha Suco Laran Hodi Akomoda Potensialidade Suco Laran No Gaña Oportunidade Ba Parseria Nian • ... • ... • ...
Infraestrutura	• Estrada • Be'e Mos • Eletrisidade • Setores Sira Seluk	• ... • ... • ... • ...
Agrikultura	• Modo • Hare • Batar Etc	• ... • ... • ... • ...
Edukasaun	• Educasaun Formal • Educasaun In Formal • ...	• ... • ... • ...
Saúde	• Parteria • Inprimeru • Dotor	• ... • ... • ... • ...

Turizmu	<ul style="list-style-type: none"> • Foho Daralau • Be'e Matan Eraulu • ... • ... 	<ul style="list-style-type: none"> • ... • ... • ... • ...
Ambiente	Kria Lixiu Fatin Hamos Fatin Sira Ne'ebe Mak Ita Hela Ba	<ul style="list-style-type: none"> • ... • ... • ... • ...
Kultura	<ul style="list-style-type: none"> • Kultura Moderno • Kultura Tradisional • Siraseluk Etc 	<ul style="list-style-type: none"> • ... • ... • ... • ...

1.8. Obstákulu No Estratéjia Ba Dezenvolvimentu Suco

Tuir Mai Ne'e, Anália Ba Obstákulu Ne'ebé Komunitade Iha Suco Leimea-Leten Hasoru No Estratéjia Ne'ebé Identifika Ona Hodi Ultrapasa

Setór Dezenvolvimentu	Obstákulu Ne'ebé Komunitade Sira Hasoru	Estratéjia Hodi Hasoru
Ekonomia	<i>Ezemplu: Presu Produtu Rai-Laran Aas Liu No Labele Kompete Ho Produtu Importadu Sira</i> <ul style="list-style-type: none"> • ... • ... • ... 	<i>Ez: Intensifika Produsaun Rai Laran Hodi Sae Kuantidade Produsaun No Reduz Presu Iha Merkadu Hodi Balansu Ho Produtu Importadu</i> <ul style="list-style-type: none"> • ... • ... • ...
Infraestrutura	<ul style="list-style-type: none"> • Estrada • Be'e Mos • Eletrisidade • Setores Sira Seluk 	<ul style="list-style-type: none"> • ... • ... • ... • ...

Agrikultura	<ul style="list-style-type: none"> • Modo • Hare • Batar Etc • 	<ul style="list-style-type: none"> • ... • ... • ... • ...
Edukasaun	<ul style="list-style-type: none"> • Educasaun Formal • Educasaun In Formal • ... 	<ul style="list-style-type: none"> • ... • ... • ...
Saúde	<ul style="list-style-type: none"> • Parteria • Inprimeru • Dotor 	<ul style="list-style-type: none"> • ... • ... • ... • ...
Turizmu	<ul style="list-style-type: none"> • Foho Daralau • Be'e Matan Eraulu 	<ul style="list-style-type: none"> • ... • ... • ... • ...
Ambiente	<p>Kria Lixiu Fatin Hamos Fatin Sira Ne'ebe Mak Ita Hela Ba</p>	<ul style="list-style-type: none"> • ... • ... • ... • ...
Kultura	<ul style="list-style-type: none"> • Kultura Moderno • Kultura Tradisional • Siraseluk Etc 	<ul style="list-style-type: none"> • ... • ... • ... • ...

1.9. Planu Dezenvolvimentu Suco _____ Tinan 2025 – 2030

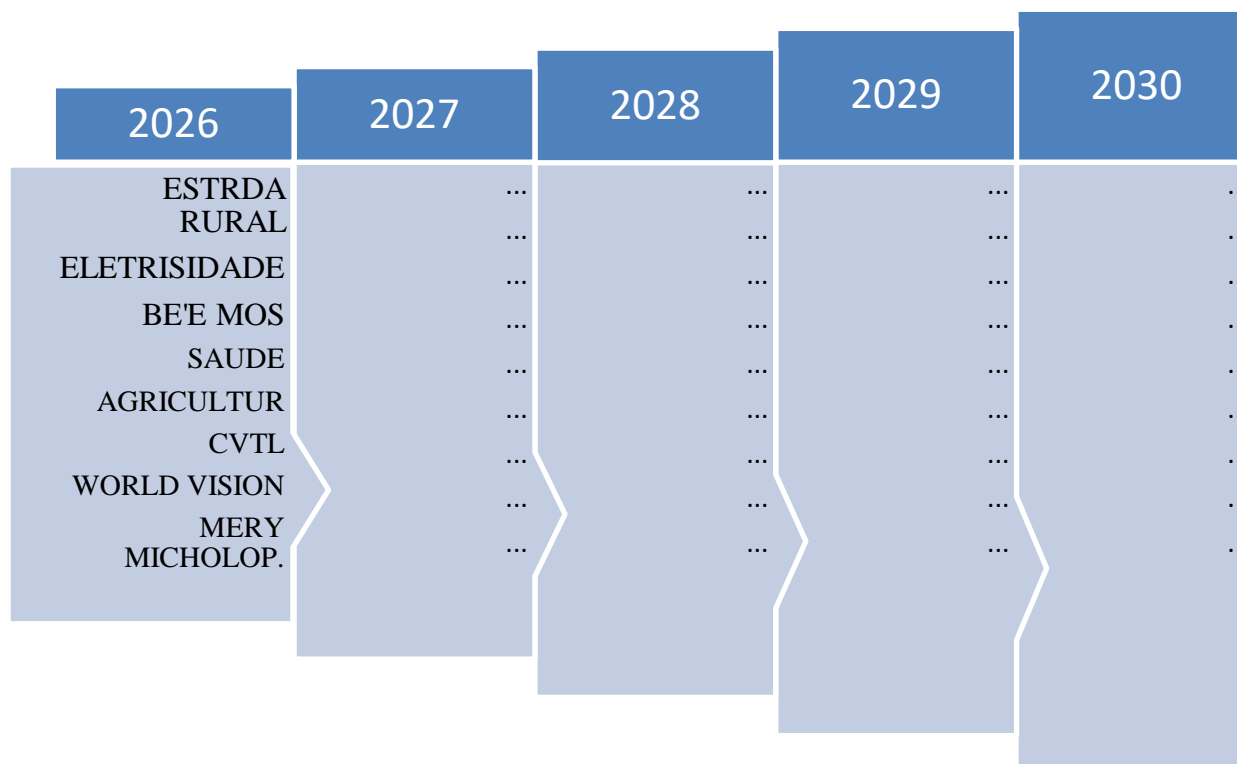
Hafoin Halo Tiha Análiza Ba Rezultadu Diagnóstiku Hanesan Deskreve Ona Iha Seksaun 4.3 No 4.4, Tuir Mai Suco _____ Defini Ona Planu Asaun Ba Dezenvolvimentu Tinan Lima Nian Hanesan Tuir Mai Ne'e:

1. Setór Ekonomia						
Prioridade Sira Ne'ebé Identifika Ona Nu'udár Prioridade Atu Atinji Iha Tinan Lima Oin Mai Iha Setór Ekonomia Nian Mak Hanesan Tuir Mai Ne'e:						
Prioridade Dezenvolvimentu	Periodu Implementasaun					Parseiru Potensial Ba Implementasaun
	2026	2027	2028	2029	2030	
Estrada Rural	2026					Pnds
Eletridade	2026					EDTL
Be'e Mos	2026					Btl
Agricultura	2026					Ministeriu Agricultura
Cvtl	2026					Word Vison
Doctor House	2026					Setor Saude
Sosialiasaun	2026					Setor Saude
Peskas	2026					Meuambiente

2. Setór Infraestrutura

Prioridade Sira Ne'ebé Identifika Ona Nu'udár Prioridade Atu Atinji Iha Tinan Lima Oin Mai Iha Setór Infraestrutura

1.10. Faze Implementasaun Planu Dezenvolvimentu Komunitáriu Períodu 2026–2030



Parte 5: Monitorizasaun No Avaliasaun

5.1. Monitorizasaun

Monitorizasaun Ba Implementasaun Atividade Sira Ne'ebé Planeia Ona Iha Ne'e Sei Halo Dala Rua Iha Kada Tinan. Ida Ne'e Hodi Asegura Katak Bainhira Planu Balun La Inklui Iha Implementasaun Semestra Ka Fulan 6 Dahuluk Nian, Sei Bele Halo Ajustamentu Hodi Inklui Iha Semestre Iku Nian.

Atu Bele Halo Monitorizasaun Ida Kontínua Ba Progresu Dezenvolvimentu Planu Dezenvolvimentu Komunitáriu Nian, Tuir Mai Sei Agrupa Planu Ne'ebé Koloka Ona Iha Seksaun 4.7 Tuir Tinan No Setór Dezenvolvimentu. Tuir Mai, Sei Uza Kódigu Koor Sira Hanesan Tuir Mai Ne'e Hodi Sukat Ninia Progresu Implementasaun:

	= Planu Ne'e Implementa Ona Tuir Tempu
	= Planu Ne'e Sei Demora Iha Implementasaun Ka Muda Ona Ba Tinan Oin
	= Planu Ne'e La Konsege Implementa

Tinan Implementasaun: 2026

Atividade Dezenvolvimentu	Setór Dezenvolvimentu	Progresu Implementasaun	Observasaun
Lista Prioridade Sira Ba Dezenvolvimentu Husi Setór Hotu Ba Tinan Ne'e Nian	Indika Atividade Ne'e Mai Husi Setór Saida?	Tau Kódigu Koor Tuir Ninia Progresu Hanesan Esplika Iha Leten	Halo Esplikasaun Badak Ba Progresu Husi Atividade Ne'e Nian.
1. OBRAS PUBLIKU	Infrastrutura Ba Dezenvolvimentu Suco		liu husi aktuvidades sira ne'e ami hanesan autoridade local oguilu no apresia ba iha Dezenvolvimentu suco.
2. PDIM	Infrastrutura Ba Dezenvolvimentu Suco		liu husi aktuvidades sira ne'e ami hanesan autoridade local oguilu no apresia ba

			iha Dezenvolvimentu suco.
3. PNDS	Infrastrutura Ba Desenvolvimentu Suco		liu husi aktuvidades sira ne'e ami hanesan autoridade local oguilu no apresia ba iha Dezenvolvimentu suco.
4. CVTL	Infrastrutura Ba Desenvolvimentu Suco		liu husi aktuvidades sira ne'e ami hanesan autoridade local oguilu no apresia ba iha Dezenvolvimentu suco.
5. DOUTOR HAUSE.	Infrastrutura Ba Desenvolvimentu Suco Liu Husi Doutor Hause.		liu husi aktuvidades sira ne'e ami hanesan autoridade local oguilu no apresia ba iha Dezenvolvimentu suco.

Tinan Implementasaun: 2027

Atividade Desenvolvimento	Setór Dezenvolvimentu	Progresu Implementasaun	Observasaun
Lista Prioridade Sira Ba Desenvolvimento Husi Setór Hotu Ba Tinan Ne'e Nian	Indika Atividade Ne'e Mai Husi Setór Saida?	Tau Kódigu Koor Tuir Ninia Progresu Hanesan Esplika Iha Leten	Halo Esplikasaun Badak Ba Progresu Husi Atividade Ne'e Nian.
1. ...			
2. ...			
3. ...			
4. ...			
5. ...			
6. ...			

Tinan Implementasaun: 2028

Atividade Desenvolvementu	Setór Dezenvolvimentu	Progresu Implementasaun	Observasaun
<i>Lista Prioridade Sira Ba Dezenvolvimentu Husi Setór Hotu Ba Tinan Ne'e Nian</i>	<i>Indika Atividade Ne'e Mai Husi Setór Saida?</i>	<i>Tau Kódigu Koor Tuir Ninia Progresu Hanesan Esplika Iha Leten</i>	<i>Halo Esplikasaun Badak Ba Progresu Husi Ativade Ne'e Nian.</i>
1. ...			
2. ...			
3. ...			
4. ...			
5. ...			
6. ...			

Tinan Implementasaun: 2029

Atividade Desenvolvementu	Setór Dezenvolvimentu	Progresu Implementasaun	Observasaun
Lista Prioridade Sira Ba Dezenvolvimentu Husi Setór Hotu Ba Tinan Ne'e Nian	Indika Atividade Ne'e Mai Husi Setór Saida?	Tau Kódigu Koor Tuir Ninia Progresu Hanesan Esplika Iha Leten	Halo Esplikasaun Badak Ba Progresu Husi Ativade Ne'e Nian.

1. ...			
2. ...			
3. ...			
4. ...			
5. ...			
6. ...			

Tinan Implementasaun: 2030

Atividade Desenvolvementu	Setór Dezenvolvimentu	Progresu Implementasaun	Observasaun
Lista Prioridade Sira Ba Dezenvolvimentu Husi Setór Hotu Ba Tinan Ne'e Nian	Indika Atividade Ne'e Mai Husi Setór Saida?	Tau Kódigu Koor Tuir Ninia Progresu Hanesan Esplika Iha Leten	Halo Esplikasaun Badak Ba Progresu Husi Ativade Ne'e Nian.
1. ...			
2. ...			
3. ...			
4. ...			
5. ...			
6. ...			

5.2. Avaliasaun

Avaliasaun Sei Halo Iha Tinan 5 Ikus Hodi Sukat Susesu Sira Husi Implementasaun Kada Tinan No Projeta Fali Ba Planu Foun Iha Tinan Lima Oin Mai. Baze Ba Avaliasaun Nian Mak Rezultadu Monitorizasaun Kada Tinan Ne'ebé Suco Sira Dokumenta Ona. Maibe, Forma No Instrumntu Própriu Ba Avaliasaun Nian Sei Halo Husi Divizaun Monitorizasaun No Avaliasaun Nian Iha Nivel Munispál Liu Husi Koordenasaun No Administrasaun Postu Administrativu Ida-Idak.

Parte 6 Final – Akta Aprovasaun

Akta Aprovasaun

Iha Loron Quinta Data ___18 Fulan Novembro Tinan 2025___, Realiza Ona Enkontru Konsellu Suco Ne'ebé Hola Fatin Iha Sede Suco Leimea-Leten . Ho Partisipasaun Másimu Husi Membru Hotu Konsellu Suco Nian, Unanimamente Aprova Ona Dokumentu Planu Dezenvolvimentu Suco Ba Períodu Tinan Lima Nian (2026-2030). Planu Dezenvolvimentu Komunitáriu Ne'ebé Aprova Ona Mak Sei Sai Planu Mestre Hodi Gia No Orienta Inisiativa Hotu Ba Dezenvolvimentu Iha Suco Leimea-Leten.

Membru Konsellu Suco Ne'ebé Aprova Planu Ne'e:

Nú	Naran	Pozisaun	Asinatura
1.	Justino Gomes Tavares	Xefe do Suco	1
2.	Mario Gomes	Lia Nain	2
3.	Arquimínio de Jesus Soares	Xefe Aldeia	3.
4.	Henriqui Gomes	Xefe Aldeia	4
5.	Celestino Ximenes Bello	Xefe Aldeia	5.
6.	Armando Gonçalves	Xefe Aldeia	6
7.	Moises Tavares	Xefe Aldeia	7.
8.	Zacarias Gomes	Xefe Aldeia	8
9.	Ojorio Martins	Xefe Aldeia	9.
10.	Jose de Deus	Xefe Aldeia	10
11.	Gabriel Gomes	Joventude Mane	11
12.	Leonora Barros	Joventude Feto	12

Aneksu Sira

Aneksu 1: Númeru Populasaun Ho Nesesidade Espesífiku Ka Ema Ho Defisiensia ou vulneravel

No	Naran Completo	Xeso		Data Moris	Tipu Umano	Aldeia	Nivel Educaçsaun	Obs
		M	F					
1	Paulino Gomes	M		02/04/1973	Ain, Kidan	Leulara	La Eskola	
2	Adolfo Magalhães	M		01/01/1981	Ain Tohar	Leulara	La Eskola	
3	Fernando Soares	M		02/04/1970	Ain Kleuk	Leulara	La Eskola	
4	Leticia Cardoso		F	26/12/2014	Kotuk Bonko	Leulara	La Eskola	
5	Jose Gomes	M		20/01/1981	Moras Mental	Leulara	La Eskola	
6	David Da Costa	M		17/07/1990	Moras Mental	Leulara	La Eskola	
7	Manuel Magalhães	M		01/01/1970	Isin Lolon Kleuk	Leulara	La Eskola	
8	Evangelina Dos Reis		F	30/12/2019	Lian Gago	Leulara	La Eskola	
9	Reinato Magalhaes	M		20/12/2021	Ibun Nakles To Inus	Leulara	La Eskola	
10	Isabel Soares		F	01/02/1982	Monok	Leulara	La Eskola	
11	Agusta Dos Reis Gomes		F	01/01/1974	Matan Aat	Leulara	La Eskola	
12	Agusta Soares Gonçalves		F	20/08/2005	Moras Bibi Maten	Leulara	La Eskola	
13	Jeter De Jesus Tavares		F	16/07/2015	Liman, Ain Kleuk	Orbeto	Eskola primaria	
14	Livania Tavares		F	09/11/2017	Koalia Ladiak	Orbeto	La Eskola	
15	Odete De Deus		F	25/05/1998	Koalia La Diak	Orbeto	La Eskola	
16	Isabel De Araujo		F	28/01/2017	Koalia La Diak	Orbeto	Eskola primaria	
17	Esterlita Alves De Jesus		F	01/05/2013	Koalia La Diak	Orbeto	La Eskola	
18	Isabel Maia		F	05/07/1984	Tilun Diuk	Orbeto	La Eskola	
19	Angelica De Araujo		F	03/07/2016	Garganta Nakles	Orbeto	La Eskola	
20	Aliansa Soares		F	01/01/1983	Ain Ho Kidan Tohar	Buibaro	La Eskola	
21	Anita Gomes		F	10/03/1971	Liman Tohar	Buibaro	La Eskola	
22	Renato Gomes	M		05/04/2002	Ain Tohar	Buibaro	Eskola Sekundario	
23	Martina Da Silva		F	02/07/1972	Liman, Ain Kleuk	Buibaro	La Eskola	
24	Lordis De Deus		F	09/07/2008	Liman Tohar	Buibaro	Eskola Pre Sekundario	
25	Imaculada Da Silva		F	07/06/1976	Kidan Tohar	Buibaro	La Eskola	

26	Geraldo Gonçalves	M		01/10/1982	Liman Kleuk	Buibaro	La Eskola	
27	Naicoli	M		04/01/2019	Ain Liman Kleuk	Buibaro	Eskola Primario	
28	Alisa Gonçalves		F	01/01/1984	Monok	Buibaro	La Eskola	
29	Martino Souja	M		01/01/1988	Ain Tohar	Buibaro	La Eskola	
30	Remi De Jesus Gonçalves		F	12/07/2007	Kabas Tohar	Raelia	La Eskola	
31	Antoneta		F	21/01/2019	Koalia La Diak	Raelia	La Eskola	
32	Felicidade Amaral Da Costa		F	15/10/1966	Liman Tohar	Biabuti	La Eskola	
34	Isabel Da Silva	17	F	25/01/2007	Liman Tohar	Orbeto	Eskola SMP	
	Total Mane	11						
	Total Feto		22					
	Total Feto Mane	33						