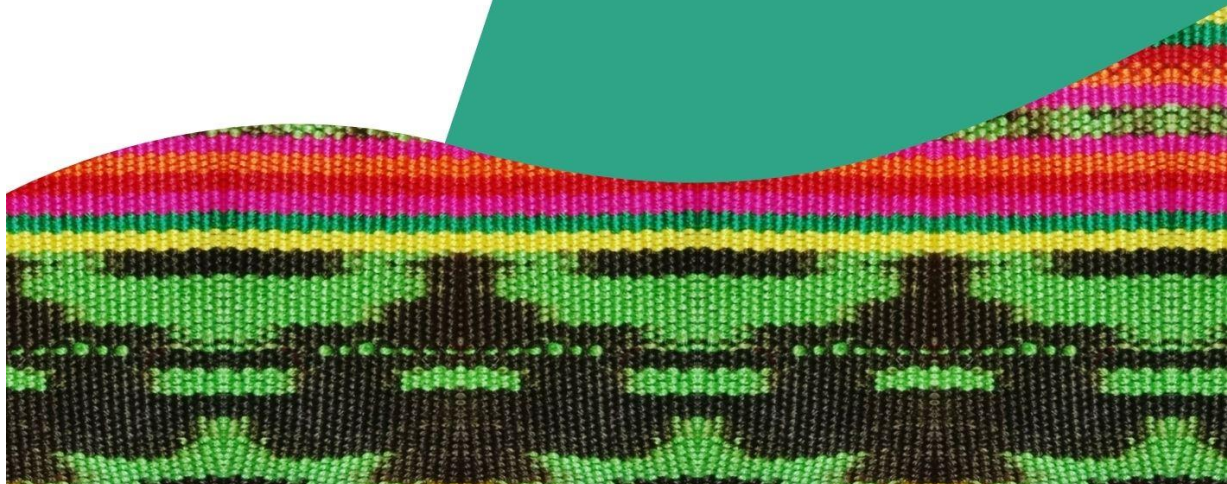


PLANU DEZENVOLVIMENTU KOMUNITÁRIU

SUCO : SAMALETE
POSTU ADMINISTRATIVU : RAILACO
MUNISÍPIU : ERMERA

PERÍODU IMPLEMENTASAUN 2026 – 2030



Vizaun, Misaun, Metas Objektivu, Valór no Prinsípiu Suco nian

Vizaun Suco samalete

Lideransa Suco **samalete** hamutuk ho ninia Komuidade tomak hatuur vizaun suco nian maka hanesan:

“Hamutuk promove Ideia hodi transforma komuidade la moris ho dependensia, no dezenvolve suco **samalete** nia riku soin natural nebe iha sai furak matak diak liu ba futuru.

Misaun Suco samalete

Atu atinji vizaun ne'ebé deskreve ona iha leten, Suco **samalete** defini no misaun sira mak hanesan:

1. Halo konstrusaun ba escola
2. Halo konstrusaun ba aldeia sira
3. Tau sistema boomba bee hodi fornese ba escola no sede suco, inklui komuidade sira.
4. Hametin pas no estabilidade iha suco

Meta sira ba Dezenvolvimentu iha Suco samalete

Vizaun no Misaun iha leten transforma hikas ba Meta sira Dezenvolvimentu iha

Suco samalete hanesan tuir mai ne'e:

1. loke estrada liga munisipio ba kapital.
2. hari hospital iha suco
3. dada bee mos ba komubnidade .
4. tau dotor no imfermeira sira iha suco.

Objetivu sira ba Dezenvolvimentu iha Suco samalete

Meta sira ba dezenvolvimentu iha Suco nian ne'e ami defini hikas iha objetivu dezenvolvimentu nian hanesan tuir mai ne'e:

1. Hasae komuidade nia koinesimentu iha area agricultura
2. Kapasita joven sira iha area hortikultura

Valór sira ne'ebé Suco samalete adopta

Koletivamente, comunidade no lideransa sira iha suco samalete defini ona valór prinsipál sira hanesan tuir mai ne'e:

1. Valor Relijioju
2. Valor Kultural

Prinsipiu Suco smalete nian

Suco smalete adopta mós ninia prinsípiu sira ba desenvolvimentu nian mak hanesan tuir mai ne'e:

1. Tane As Democrasia
2. Neutro iha justica Social
3. Transparansia
4. Honestidade
5. Valorija Igualidade Jeneru

Lia agradesementu husi Xefi Suco

Xefi Suco sei hakerek ninia agradesementu ba parte hotu ne'ebé involve ona iha prosesu tomak elaborasaun, konsultasaun, diskusaun no aprovasaun planu desenvolvimentu komunitáriu nian.

Sujere estrutura husi lia agradesementu nian hanesan tuir mai ne'e:

Lia Agradesementu

Agradese ba Maromak nebe haraik iis moris matenek ba ekipa sira hotu husi suco posto Municipio, to nacional, ba plano Desenvolvimentu Komunitaria **PDK 2026-2030**, bele finaliza ona iha suco samalete tuir koinesimo nebe ami iha.

Tuir Rezultadu ida ne'e liu husi prosesu lobuk ida nebe naruk maibe ho apoiu husi ekipa elaborador ba servico makas hodi halibur dadus no informasaun, halo analiza hodi asegura katak iha dokumentu ne'e involve aspirasaun no prioridade Desenvolvimentu comunidade nian iha suco.

Elaborasaun PDK nee hanesan lisaun ida fo biban ba comunidade atu hatene no koinese lolos rekursu natural sira nebe mak partense suco nia laran, no fo biban ba comunidade atu espresa sira nia prioridade ba desenvolvimentu tuir realidade suco samalete infrenta.

Iha biban ida ne'e rekoinesa mos ba parte hotu nia kontribuisaun iha posesu tomak e tamba ne'e hakarak hato agradecimentu no apresiasaun ba ita boot sira;

Ministerio Administrasaun Estatal (MAE) ho nia direasaun sira hotu husi Nasional, nebe konsege dezena modelu planu dezvoltimentu komunitaria, prepara matadalan no orientasaun assistensia tekniku ba suco iha prosesu elaborasaun PDK hanesan mekanismu participativu, iha promosaun dezvoltimentu comunidade ba hadia kondisaun Ekonomia, Social no Ambiente hodi garante sustentabilidade iha konteudu sira.

Agradece mos ba Adinistradora posto Administrativo Railaco, membro konselu suco nebe fo apoiu ba ekipa elaborador suco liu husi kordenasaun, supervizaun, no assistensia teknika hodi halibur informasaun hotu ohin bele finaliza dokumentu planu dezvoltimentu komunitaria ne'e ho susesu.

Hein katak PDK ida ne'e sei sai matadalan estrateziku ida nebe'e hodi utilija ba dezvoltimentu comunidade sira iha suco ida idak.

Samalete / /2026

(Sr. Antonio Filipe dos Santos)

Xefe Suco samalete

Agradese ba entidade tomak ne'ebé apoiu ona prosesu ida ne'e;

1. Ministériu Administrasaun Estatal
2. Sekretáriu Estadu Dezenvolvimentu Lokál
3. Autoridade Munisipál
4. Administradór Postu Administrativu
5. Membru Konsellu Suco
6. Ekipa Elaboradór
7. Ekipa PNDS
8. Komunitade no entidade tomak iha suco laran

Kada entidade ne'ebé ita alista, presiza deskreve oitoan sira nia knár no kontribuisaun durante prosesu elaborasaun PDK nian, nune'e agradese ba sira tanba apoiu no kontribuisaun hirak ne'e)

Lia agradesementu Xefe Suco nian labele liu pájina 2.

Lia Menon Administradór Postu Administrativu nian

Nu'udár autoridade lokál ne'ebé tau matan no supervizona direta prosesu elaborasaun iha kada suco, importante mos atu inklui lia menon/espresaun Administradór Postu Administrativu nian iha livru PDK nian. Lia menon Administradór Postu nian sei hakerek bazeia ba ninia esperiensa durante akompaña ekipa elaboradór, prosesu ne'ebé halao, obstákulu ne'ebé hasoru no susesu ne'ebé atinji ona hodi fó apresiasaun ba rezultadu ne'e no tau matan iha implementasaun.

Lia menon Administradór Postu nian labele liu pájina 2

Apresiasaun Presidente Autoridade Munispál

Presidente Autoridade Munispál sei halo apresiasaun ba suco ida-idak nia rezultadu serbisu ne'ebé transforma ona iha Planu Dezenvolvimentu Komunitáriu ba tinan lima. Presidente Autoridade Munispál nia apresiasaun mos hodi asegura apoiu husi Autoridade Munisípiu nian ba realizasaun planu no mehi sira suco nian.

Lia menon Administradór Postu nian la bele liu pájina 2

Índice

.....	1
Vizaun, Misaun, Metas Objetivu, Valór no Prinsípiu Suco nian	i
Lia agradeseментu husi Xefi Suco	ii
Lia Menon Administradór Postu Administrativu nian	v
Apresiasaun Presidente Autoridade Munispál.....	vi
Parte 1: Introdusaun.....	1
1.1. Antecedente	1
1.2. Baze legál	1
1.3. Objetivu	1
Parte 2: Perfil Suco.....	1
2.1. Kondisaun Suco.....	1
Istoria Suco nian.....	1
Demografia Suco	5
Situasaun Sosial.....	6
Situasaun Ekonomia.....	8
2.2. Kondisaun Administrasaun Suco.....	9
Divizaun Administrativa Suco.....	9
Estrutura Konsellu Suco	10
Parte 3: Diagnóstiku Suco nian	11
3.1. Diagnóstiku Jerál	Error! Bookmark not defined.
3.2. Análiza ba Parseiru Suco nian	14
Parte 4: Planu Dezenvolvimentu Suco.....	14
4.1. Vizaun	14
4.2. Misaun Suco samalete	15
4.3. Meta sira ba Dezenvolvimentu nian	15
4.4. Objetivu sira ba Dezenvimentu nian.....	15
4.5. Valór Suco samalete nian.....	16
4.6. Prinsípiu Suco samalete nian	16

4.7.	Potencialidade Lokál no Politika Dezenvolvimentu Suco	17
4.8.	Obstákulu no Estratéjia ba Dezenvolvimentu Suco.....	18
4.9.	Planu Dezenvolvimentu Suco samalete 2026 – 2030.....	20
4.10.	Faze Implementasaun Planu Dezenvolvimentu Komunitáriu Periodu 2026–2030	24
Parte 5: Monitorizasaun no Avaliasaun.....		25
5.1.	Monitorizasaun	25
5.2.	Avaliasaun.....	30
Parte 6 Finál – Akta Aprovasaun		31
Aneksu sira		32

Parte 1: Introdusaun

1.1. Antesedente

Deskrisaun badak kona-bá istoria dezvoltimentu iha suco, prosesu ne'ebé lideransa komunitáriu ho comunidade sira halo ona durante ne'e hodi akomoda aspirasaun sira ba dezvoltimentu nian. Planu ka dokumentu saida mak suco sira produz rasik ona durante ne'e, liga fali mai nesiedade atu suco sira bele produz ona planu dezvoltimentu suco nian.

1.2. Baze legál

Alista deit baze legál sira ne'ebé orienta suco ida-idak hodi elabora planu dezvoltimentu komunitáriu nian. Baze legál sira ne'e inklui no la limite ba:

- Lei número 9/2016 kona-bá lei suco nian
- Dekretu lei número 4/2024 kona-bá planeamentu dezvoltimentu komunitáriu
- Diploma Ministérial número .../2025 kona-bá modelu planeamentu

1.3. Objetivu

- Iha seksaun ida ne'e sei deskreve objetivu husi elaborasaun planu dezvoltimentu komunitáriu nian.
- Deskrisaun ba objetivu tenki uza linguajen operacional simples hodi fasil ba interpretasaun.
- *Ezemplu; Atu identifika potencialidade hotu comunidade nian ne'ebé sei tulun dezvoltimentu iha suco laran.*

1.1. Ámbitu

- Iha seksaun ámbitu ita halo limitasaun ba kobertura husi konteúdu planu dezvoltimentu komunitáriu nian.
- *Ezemplu: planu ne'e kobre deit prioridade ba dezvoltimentu ne'ebé sei halo iha tinan 5 nia laran hahu husi tinan 2025 to'o 2030.*

Parte 2: Perfil Suco

2.1. Kondisaun Suco

Istoria Suco nian

Suco samalete, hamriik iha tinan 1952 iha tempu Portugues. Naran mau sama ho mauteti mai husi Avo ida naran (**Mau Sama ho Mau Meti**) “ Mai husi tasi hodi hasai lia fuan smalete Tetun”

leten ho kraik, avo rua nee hela iha Tat Koho ho Tat Lesu, avo rua nee ida hela iha leten ida hela iha kraik.

Istórikamente, **Suco samalete** lidera ona husi lideransa komunitáriu hamutuk nain Sanulu resin ida (11). Maka hanesanTuir mai ne'e:

1. Lideransa Dahuluk

Naran Lideransa Komunitáriu : **Mau-Lelo**

Periodu Ukun : Tinan 1952 to'o 1960

Obra/atinjimentu ne'ebé consege halo no husik hela:

- Hari barda iha tutu-lolo
- La iha desembolvimentu
- Luta kontra Imposto
- Luta kontra Parmatoriu no sicoti
- Kuda samtuku ho kafe iha samalete

2. Lideransa Daruak

Naran Lideransa Komunitáriu : **Manuel Reis Martins**

Periodu Ukun : Tinan 1962 to'o 1964

Obra/atinjimentu ne'ebé consege halo no husik hela:

La iha desembolvimentu iha tempo neba ,tamba situaun

3. Lideransa Datoluk

Naran Lideransa Komunitáriu : **Marcos da costa soares alias (Maukili)**

Periodu Ukun : Tinan 1969 to'o 1974

Obra/atinjimentu ne'ebé consege halo no husik hela:

- Kontinua muda kuarda husi tutu lolo mai tau fali iha eval
- Hatutan loke escola iha samalete
- Aruma comunidade mai hela iha aldeia
- Hari kapela iha eval
- Organiza comunidade bibit cafe hodi kuda.

4. Lideransa Dahaat

Naran Lideransa Komunitáriu : **Venancio Onorato Piedade**

Periodu Ukun : Tinan 1977 to'o 1980

Obra/atinjimentu ne'ebé konsege halo no husik hela:

- Hari Sede Suco iha leru lete
- Hari Capela
- Aldeia
- Loke escola iha leburema.

5. Lideransa Dalima

Naran Lideransa Komunitáriu : **Jose Luis Soares**

Periodu Ukun : Tinan 1981 to'o 1983

Obra/atinjimentu ne'ebé konsege halo no husik hela:

- LKMD
- La iha desembolbimentu

6. Lideransa Dane'en

Naran Lideransa Komunitáriu : **Joaquim de Oliveira**

Periodu Ukun : Tinan 1989 to'o 1999

Obra/atinjimentu ne'ebé konsege halo no husik hela:

- Hahu loke escola
- Halo konstrusaun ba saude samalete
- Halo kontrusaun ba kapela samalete
- Muda comunidade husi toos mai hela iha aldeia
- Dada bee mos ba comunidade husi palamera
- Konstrusaun numa dinas ba bidan sira
- Re habilitasaun estrada suco samalete

7. Lideransa Dahitu

Naran Lideransa Komunitáriu : **Martinu Nunis Ximenes**

Periodu Ukun : Tinan 1999 to'o 2004

Obra/atinjimentu ne'ebé konsege halo no husik hela:

- Iha tempo neba situa saun manas pro kemerdekaan ho pro otonomi
- Dada bee ba kapela no comunidade eraulo, husi ngo biahula
- Dada bee iha aldeia aiurlala husi ngo sohar.

8. Lideransa Dawalu

Naran Lideransa Komunitáriu : **Antonio Oliveira Piedade**

Periodu Ukun : Tinan 2005 to'o 2010

Obra/atinjimentu ne'ebé konsege halo no husik hela:

- Halo Sede suco foun
- Tarabandu iha suco samalete 2008 Husi NGO Haleray
- Loke merkado daserlaco
- Loke escola pre escolar iha aldeia aiurlala
- Fahe solar panen ba comunidade iha suco samalete husi CER.

9. Lideransa Dasia

Naran Lideransa Komunitáriu : **Vasco de Jesus Soares**

Periodu Ukun : Tinan 2010 to'o 2016

Obra/atinjimentu ne'ebé konsege halo no husik hela:

- Halo goron-goro (ponte kiik) iha aldeia eraulo
- Hari telecom cel iha tutlolo
- Hari posto policia iha suco smalete
- Hari escola primaria iha aldeia aiurlala
- Hari eletrisidade ba comunidade
- Hari uma posto saude leburema
- Halo konstusaun ba haris fatin sede suco
- Rehabilitasaun bee mos iha aldeia 3
- Hari pondasi capela samalete

10. Lideransa Sanulu

Naran Lideransa Komunitáriu: **Antonio Filipe dos Santos (priode ba dala II)**

Periodu Ukun : Tinan **2016 to'o 2022** continua(**2023 too 2030**)

Obra/atinjimentu ne'ebé konsege halo no husik hela:

- Kontinua buka osan halo finaliza kapela samalete
- Rehabilitasaun sede suco samalete liu husi NGO comunidade Edmundu rice
- Cor plan konkrit No tau bronjon iha aldeia eraulo paket
- Konstrusaun bee mos aldeia eraulo ho aiurlala liu husi PNDS
- Konstrusaun posto saude samalete orsamentu governo
- Konstrusaun dalan loke foun husi samalete ba serlala /aileu
- Konstrusaun nahe plan konkrit husi kafe laran to Deleco orsamentu governo.
- Nahe estrada plan konkrit husi escola aiurlala to posto saude eval PNDS
- Organisa comunidade hodi kuda ai oan.
- Cor plan konkrit iha eraulo kontrusaun PNDS
- Cor plan konkrit iha aiurlala konstrusaun PNDS
- Cor plan konkrit iha lebarema konstrusaun PNDS
- Re tara bandu iha suco samalete liu husi NGO Halyray
- Apoio PNDS hodi hari uma UKL ba comunidade

Demografia Suco

Totál populasaun iha **suco samalete** hamutuk **1858,Feto 1014 Mane 983**. Husi númeru ida ne'e, nia distribuisaun tuir idade mak hanesan tuir mai ne'e:

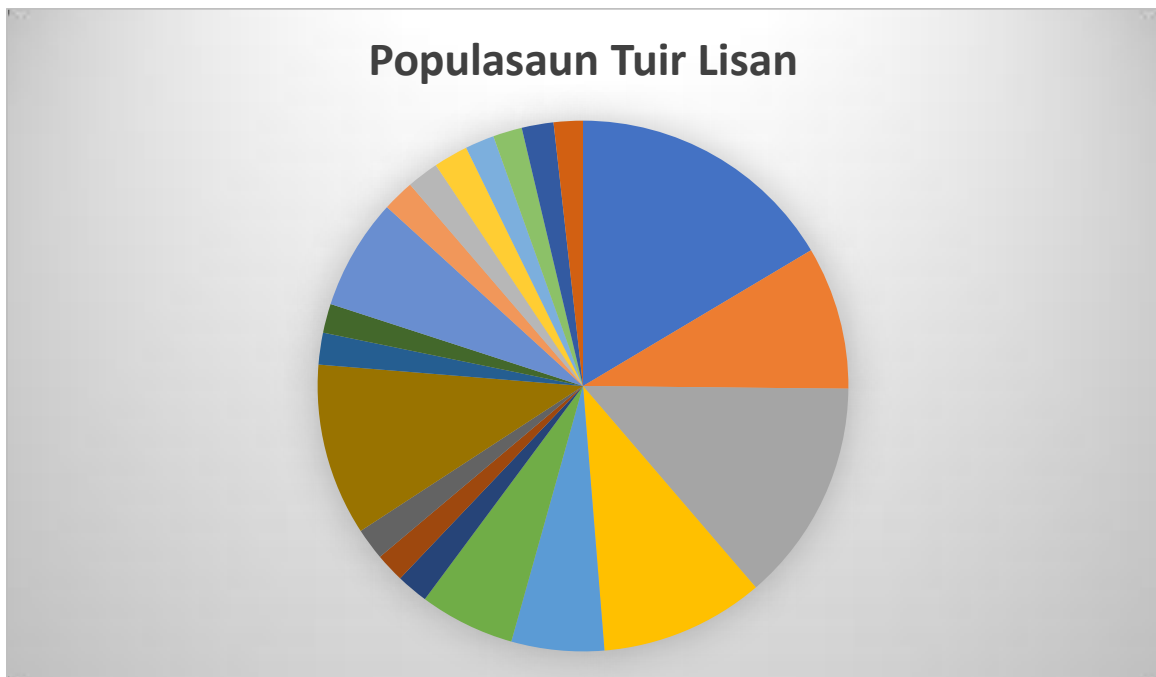
Idade (0-65 ⁺)	Mane	Feto	Total
0-5	75	79	154
6-10	79	70	143
11-15	58	62	120
16-20	79	65	144
21-25	74	82	156
26-30	84	85	169
31-35	94	88	182
36-40	74	84	158
41-45	87	85	172
46-50	83	72	155
51-55	68	64	132
56-60	51	48	99
61-65	12	10	22
65-70	10	8	18
71-75	8	5	13
76+	10	5	15
Total			

Númeru populasaun **suco samalete** tuir nivel edukasaun, nian bele haree iha tabela tuir mai:

Idade (tinan)	Feto	Mane	Total
Pre-Eskolar	25	17	42
Ensinu Báziku	105	95	200
Ensinu Sekundáriu	48	46	94
Lisensiatura	7	10	17
Mestradu	0	3	3
Doutoramentu	0	1	1

Situasaun Sosial

Populasaun **sucosamalete** kompostu husi lisan 31 mak hanesan; **Haih –nua leubrem, haih-nua bori, mauntel hoholete, mauteul bori, kaikas, daurfu, nunu fu, liurai, binalo, maunbuti, leobesi haut mrin, nunufu, bihitu, maunteul, durbas, laukleki, lauktad, koilat, leobesi berdato, kailor laukrui, leobesi reman, leobesi udun, leobesi fadloba, kailor leubraemer, kailor tatkia aimaisa, madae ria, berlano, madae haut maerfun, mailmer, bihahi, lisa ber, fadnaru, totelo, bauuru, bibor, besimanu, kailor dilesuk**, (bele deskreve lisan hirak ne'ebé pertense ba sucu ne'e). Distribuisaun populasaun iha sucu **samalete** tuir lisan nian mak aprezena iha gráfiku tuir mai ne'e: (Nota: dados ne'ebé aprezena iha gráfiku ne'e bele uza persentajen deit)



Aleinde populasaun lokál, iha **sucosamalete** rezide mós sidadaun sira husi munisípiu seluk no estranjeiru/rai-liur mak hanesan Indonesia.

Númeru populasaun husi nasaun sira temi iha leten bele haree iha tabela tuir mai ne'e:

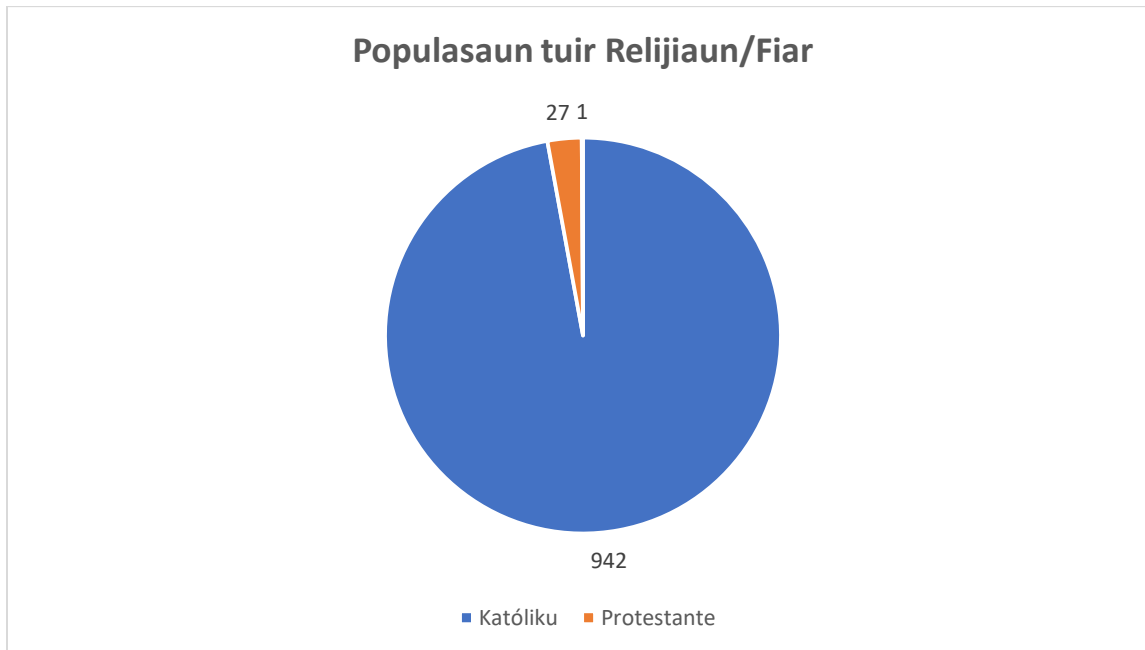
Nú	Munisípiu/Nasaun Orijen	# Feto	# Mane	Total	Observasaun
1.	Indonesia	2		2	Hola Mane iha samalete

Populasaun **suco samalete** bele koalía lian sira hanesan Lian Ofiçal Tetum,Portugues no lian Materna mak lian Mambae.

Tuir mai ne'e mak detallu husi lian ne'ebé populasaun **suco samalete** bele koalía ho percentajen utilizadór lian refere.

Nú	Lian ne'ebé bele koalía	Persentajen Populasaun	Observasaun
1.	Lian Tetum	100%	Diak Los
2.	Lia Portugues	20 %	Menus
3.	Mambae	100%	Diak Los
4.	Ingles	15%	Naton
5.	Lian Korea	10%	Naton

Iha aspetu fiar nian, populasaun **suco samalete** ,fiar iha relijiaun Katolika,Protestante, ho ninia detallu distribuísau hanesan iha gráfiku tuir mai ne'e:



Aleinde ne'e, populasaun **suco samalete** ne'ebé iha nesesidade spesífiku ka populasaun ho kondisaun defisiensia hamutuk 20 ne'ebé kompostu husi **feto 9, mane 11**. Iha mos grupu vulneravel sira hanesan faluk, oan kiak, idozu no individu ne'ebé laiha rendimentu mak hanesan tuir mai ne'e:

Nú	Ema ho Defisiensia no Grupu vulneravel	Feto	Mane	Observasaun
1.	Ema ho Defisiensia	8	9	<i>Hetan ona Pensaun Sosial Husi Governo</i>

2.	Faluk	15	20	<i>Hetan apoiu Aihan Baziku</i>
3.	Oan Kiak	2	2	Foin ajusta Dokumentus no hetan ona aihan basico husi governo
4.	Idozu	50	34	<i>Hetan ona Pensaun Husi Governo</i>
5.	Ema ne'ebé laiha rendimentu	67	83	Alista ona iha dadus Suco
Total		132	130	

Detallu ba populasaun ho nesesidade espesífiku no grupu vulnerabel nian bele tau iha aneksu 1.

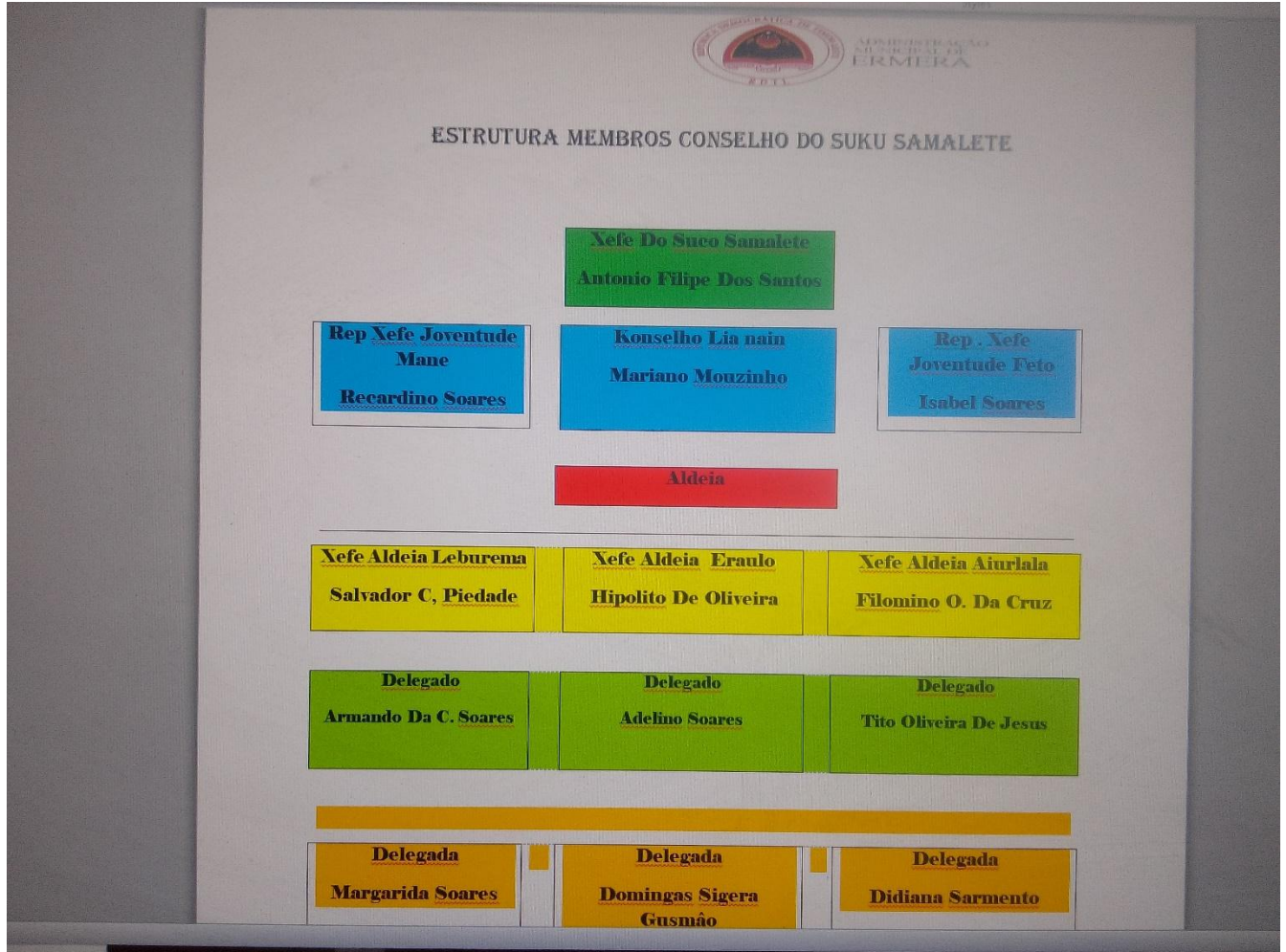
Situasaun Ekonomia

Fontes rendimentu prinsipál husi populasaun iha suco samalete nian hanesan Cafe, Modo Mutin, Maek, no keos kiik . Tabela tuir mai ne'e hatudu knár prinsipál husi comunidade nian ne'ebé konsidera nu'udár sira nia fontes ba rendimentu nian

Nú	Okupasaun/serbisu	Totál	Mane	Feto
1.	Agrikultór	377	177	200
2.	Hakiak Animal ho fins ba negosiu	100	80	20
3.	Negosiante (faan no sosa sasan ho fundus la liu \$ 5000	15	10	5
4.	Emprezáriu (<i>Iha ona estabelesimentu negosiu ho fundus liu \$5000 no iha kbiit fó empregu ba ema seluk</i>)	1	1	
5.	Funionáriu (públiku no privadu husi setór oioin)	15	9	6
6.	Serbisu iha rai-liur	23	20	3
7.	Estudante (sei frekuenta hela estudu husi nivel pre-eskolar to'o universitáriu)	350	150	200
8.	Dezempregu (<i>Ema ne'ebé la frekuenta eskola no la hola parte iha knár sira temi iha leten</i>)	575	275	300

Estrutura Konsellu Suco

Estrutura Suco samalete ba periodu 2023 – 2030 nian mak tur mai ne'e:



Parte 3: Diagnóstiku Suco nian

Ba nesesidade elaborasaun no projesaun iha planu dezvoltamentu komunitáriu iha suco Railaco-Leten ba periodu tinan 2026-2030 nian, simplesmente utiliza formula análise SWOT (Strengths, Weaknesses, Opportunity and Thread) ka Forsa, Frakeza, Oportunidade no Ameasa sira. Rezultadu diagnóstiku nian apresenta iha diagrama tuir mai ne'e:

Setór	Strengths/ Forsa sira	Weaknesses/ Frakeza sira	Oportunities/ Oportunidade sira	Threats/ Ameasa
Ekonomia	<ul style="list-style-type: none"> • Cafe, Maek, . • Rambutan • Negosio kios 	<ul style="list-style-type: none"> • Presu la adekuado, . • Dalan Asesu ba Mercado la diak. • Menus Fomasaun 	<ul style="list-style-type: none"> • Hasae rendimento ekonomia Familia. • Governo kria mercado libre . • Importa produktu lokal ba rai liur meneus. 	<ul style="list-style-type: none"> • Mudansa Klimatika • Produktu importadu makas liu produktu lokal • Adopta merkadu livre hamate negosiante kiik sira iha rai laran.
Infraestrutura	<ul style="list-style-type: none"> • Bee mos (Sistema bomba) • Estrada liga ba kapital Dili sedauk diak. • Eletricidade instala ona iha suco. 	<ul style="list-style-type: none"> • Eletricidade lakan mate. • Estasaun pulsa eletricidade dok husi suco. • Distansia husi bee matan ba komidade dok. • Asesu estrada ba postu no kapital Dili cor betaun kotu kotu. • Sedprotesaun ba rai monu 	<ul style="list-style-type: none"> • Politika Governo liu husi programa PNDS kontinua dada bee mos no coor estrada beton sira ba to Aldeia. • Komidade asesu bee mos. 	<ul style="list-style-type: none"> • Sistema boba sei abaria ou At. • Mudansa Klimatika hamosu erozaun no kria mota oan barak. • Estraga komidade nia sasan eletroniku sira nebe sosa rasik.

		iha estrada.		
Agrikultura	<ul style="list-style-type: none"> • Plantasaun Cafe. • Produsaun alimentar hanesan: batar, Aifarina , Hodi, Talas, fehuk, koto, Fore, Tunis, lakeru. • Aifuan Sira Advokate, Derok.rambu tan 	<ul style="list-style-type: none"> • Laiha manutensaun ba Cafe ho diak. • Fatin Viveiros • Komunitade sedauk modernija sira nia tos ho modelu integradu. 	<ul style="list-style-type: none"> • Komunitade kontinua loke plantasaun cafe sai luan. • Apoiu Governo ajensia ho kompania sira promove produitu lokal sira bele asesu ba merkadu lokal no internasional 	<ul style="list-style-type: none"> • Ai mahon ba cafe menus no tohar. • Menus Rendimentu. • Hetan estragus barak husi peste boot no kiik ba ai horis.
Edukasaun	<p>Educasaun formal:</p> <ul style="list-style-type: none"> • Edificio propriu ba Pre- Escolar sedauk iha • Iha manorin ba ensino Pre- Escolar, EBC, Secundaria. 	<ul style="list-style-type: none"> • Menus sala de aula, atu akumula estudante. • Manorin sira menus no balun idade avansadu. • Manorin pre escolar sedauk hetan kontratu ho Governo. • Edificio no sala de Aula ba escola secundaria sedauk iha rasik. • Biblioteka sedauk iha. • Edukasaun naun Formal sira Konsentradu 	<ul style="list-style-type: none"> • Halo rekrutamentu ba Manorin sira. • Politika Governo realija reforma ba manorin ho idade avansadu. • Implementa merenda escolar iha kada escola. • Estudante sira la lao dok tan ba buka eskola iha kapital. 	<ul style="list-style-type: none"> • Jero Toleransia manorin baku Estudante susar atu produz rekursu ho qualidade.

		iha Municipio no Kapital Dili.		
Saúde	<ul style="list-style-type: none"> • Iha Edifisio propio ba Posto Saude. • Iha ekipamentos halo atendimento . • Iha Pesoal Saude. 	<ul style="list-style-type: none"> • Menus Pesoal Saude. • Edificio foun no naton ba saude. • La iha Ambulance besik iha Postu Saude. 	<ul style="list-style-type: none"> • Politika Governo Halo rekrutamentu ba pesoal Saude sira. • Teras Propriedade halo ona levantamento nain ba rai iha posto saude samalete hetan konkorda husi rai nain. 	<ul style="list-style-type: none"> • La iha atendementu rutina. • Fo Ameasa ba ema Nia Vida.
Turizmu	<ul style="list-style-type: none"> • Fatin Historiku 	<ul style="list-style-type: none"> • La Dezenvolbe fatin historico Sira 	<ul style="list-style-type: none"> • Tau ba iha Planu Asaun 	<ul style="list-style-type: none"> • Sei lakon Historia
Ambiente	<ul style="list-style-type: none"> • Implementa Regulamentu Tara Bando • Iha Akordu Area lasoe foer Arbiru (ALFA). • Iha ai laran tuan moris natural balada fuik sira moris hakmatek. • Kria lixu iha edificio publiku sira. 	<ul style="list-style-type: none"> • Komunidade Sedauk iha konsensia lolos. 	<ul style="list-style-type: none"> • Ajensia lokal no internasional barak apoiu autoridade Halo socializasaun ba saude ambiental. 	<ul style="list-style-type: none"> • Impaktu ba saude. • Lakon ai laran tuan sira. • Lakon balada fuik sira

Kultura	<ul style="list-style-type: none"> • Uma lisan 	<ul style="list-style-type: none"> • Jere uma lisan la tuir kultura los. 	<ul style="list-style-type: none"> • Halo ema respeitu no koinese malu. 	<ul style="list-style-type: none"> • Ema barak sei moris la diak.
----------------	---	---	--	--

3.2. Análiza ba Parseiru Suco nian

Aleinde diagnóstiku jerál hanesan hatuur ona iha leten, Suco samalete mós identifika ona parseiru sira ne'ebé bele apoiu implementasaun planu dezvoltimentu suco nian. Tabela tuir mai ne'e mak lista parseiru sira ne'ebé apoiu ona atividade iha suco no parseiru foun ne'ebé iha possibilidade bele apoiu planu dezvoltimentu iha tempu tuir mai.

Nú	Parseiru	Parseiru Existente/Foun	Area Kooperasaun
1.	Mary Mackillop Today	Existente	Educasaun, Saude, Agrikultura
2.	Care Hatutan	Existente	Educasaun, Merenda escolar, Grupu rai osan.
3.	Asociaun Halera	Existente	Agrikultura, Tara bando hari viberus
4.	Fhtl	Existe	Tau sistema bomba dada bee mos ba comunidade
5.	Maluk timor	Exixtente	Tau matan ba Saude
6.	Tilofe	Existente	Konservasaun kee debu
7.	Merystopes	existe	Saude familiar
8.	PERMATIL	Foun	Konservasaun Bee

Suco **samalete** sei kontinua identifika no nakloke ba kooperasaun ho parseiru foun balun ne'ebé seidak identifika iha lista ne'e, maibe iha objetivu/atividade ne'ebé relevante ho planu suco nian.

Parte 4: Planu Dezenvolvimentu Suco

10.1. Vizaun

Suco **samalete** nia vizaun ba dezvoltimentu to'o 2030 nian maka:

Hamutuk promove Ideia hodi transforma comunidade la moris ho dependencia, no dezvoltive suco **samalete** nia riku soin natural nebe iha sai furak matak diak liu iha futuru.

10.2. Misaun Suco samalete Nian

Atu atinji vizaun boot suco nian ne'e, suco **samalete** defini ona ninia misaun sira hanesan tuir mai ne'e:

1. Defende interese Komum.
2. Prontu servi hodi halao Dezenvolvimentu iha Suco samalete
3. Garante Transparansia,imparsialidade,Neutralidade no Honestidade iha Gestaun admiinstrasaun Suco.
4. Hametin pas no estabilidade iha suco laran.
5. Garante sidadaun hotu livre hodi asesu ba moris diak iha Educasaun no Saude.
6. Enkoraja Joven foin sae sira atu dezenvolbe ideia iha seitor Agrikultura, , hodi hetan rendimentu rasik.

10.3. Meta sira ba Dezenvolvimentu nian

Atu atinji vizaun boot ne'ebé defini ona no halao ho diak misaun sira ne'ebé deskreve iha leten, suco **samalete** koloka meta sira ba dezenvolvimentu nian hanesan tuir mai ne'e:

1. Promove no jere roda ekonomia suco nian atu Ema hotu sei la dependensia ba Malu.
2. Jere ambiente suco sai matak, liu husi asaun konkreta.
3. Promove dialogu hodi garante pas no estabilidade iha suco.
4. Promove simbolu kultural sai hanesan identidade rasik.

10.4. Objetivu sira ba Dezenvimentu nian

Meta sira ba dezenvolvimentu nian ne'ebé hatuur ona iha planu dezenvolvimentu ida ne'e, sei sukat liu husi objetivu sira hanesan tuir mai ne'e:

1. Hasae komunidadade nia koinesimentu hodi jere rekursu natural sira , no hari Ekonomia liu husi seitor oi-oin.
2. Proteze ambiente, rekursu natural, liu husi asaun konservasaun rai no bee matan moris natural,
3. Halo reflorestasaun ai laran tuan sira hodi sai matak iha futuru.

10.5. Valór Suco samalete nian

Suco samalete adopta ona valór hirak tuir mai ne'e nu'udár valór komún ne'ebé komunidadade no entidade hotu presiza konsidera no halao tuir.

1. Valor Religiojo
2. Valor Kultural

10.6. Prinsípiu Suco samalete nian

Suco **samalete** halao ninia serbisu ba dezvoltimentu nian tuir deit prinsípiu sira hanesan tuir mai ne'e; *(bele halo tuir prinsípiu balun ne'ebé deskreve ona iha Dekretu Lei)*

1. Neutro iha area justica Social
2. Transparansia ba ema hotu
3. Honestidade
4. La diskrimina koor ou rasa

10.7. Potensialidade Lokál no Politika Dezenvolvimentu Suco

Bazeia ba rezultadu diagnóstiku iha parte 3 nian, suco samalete, hakarak koloka potensialidade ne'ebé iha no politika dezenvolvimentu suco nian ba tinan 5 nian laran mak hanesan tuir mai ne'e:

Setór Dezenvolvimentu	Potensialidade Suco nian	Polítika atu dezenvolde ba oin
Ekonomia	<ul style="list-style-type: none"> • Produktu Lokal barak iha Suco laran iha rai bokur nia leten. • Cafe, , Maek, rambutan Hortikultura. • Grupo rai no impresta • Negosio kios kiik 	<ul style="list-style-type: none"> • Estabelese Cooperativa Multi Sectorial hodi akumulá produktu Sira atu bele Asesu ba Merkadu lokal no Internasional. • Facilita formasaun ba Negociante sira atu hasae sira nia konesimentu liu husi IADE.
Infraestrutura	<ul style="list-style-type: none"> • Bee moris natural barak iha Suco Laran. • Estrada liga Posto, Municipio, to Kapital Dili. • Eletricidade suficiente. 	<ul style="list-style-type: none"> • Kontinua halo Konservasaun ho sistema, Ke Debu foun, Trabasaun kadalak, rehabilita Debu antigo sira, halo reflorestasaun iha bee matan sira. • Konstroí estrada estandar pakote baleta ponte atu bele asesu ho diak. • Funciona Eletricidade permanente.
Agrikultura	<ul style="list-style-type: none"> • Cafe barak iha suco nia laran kada tinan comunidade fan direita ba kompania sira. 	<ul style="list-style-type: none"> • Liú husi Cooperativa nebe iha ona Sei rekoila produsaun Cafe husi comunidade halo prosesamento sai cafe ut hodi Asesu ba Merkado.
Edukasaun	<ul style="list-style-type: none"> • Iha fatin propriu ba ensino aprendizazen pre-Escolar to Secundaria Jeral. 	<ul style="list-style-type: none"> • Evita inan aman sira abandona larik halimar iha liur.

Saúde	<ul style="list-style-type: none"> Iha fatin propriu postu Saude 	<ul style="list-style-type: none"> Halo atendimento nebe besik liu ba comunidade.
Turizmu	<ul style="list-style-type: none"> Iha suco laran fatin estratejiku barak abandona. 	<ul style="list-style-type: none"> Dejenvolbe fatin sira nebe iha potencia atu sai fatin turizmu komunitaria.
Ambiente	<ul style="list-style-type: none"> Aihoris moris natural barak mak hetan estragus. 	<ul style="list-style-type: none"> Reforsa regulamento tara bando hodi mentalidade comunidade sira nian.
Kultura	<ul style="list-style-type: none"> Akumula Uma lisan barak iha suco. 	<ul style="list-style-type: none"> Promove patrimonio kultural tuir lisan ida idak nian, no minimiza mal gastus iha lisan.

10.8. Obstákulu no Estratéjia ba Dezenvolvimentu Suco

Tuir mai ne'e, anália ba obstákulu ne'ebé comunidade iha suco samalete hasoru no estratéjia ne'ebé identifika ona hodi ultrapasa

Setór Dezenvolvimentu	Obstákulu ne'ebé Komunitade sira hasoru	Estratéjia hodi hasoru
Ekonomia	<ul style="list-style-type: none"> Presu produktu rai-laran menus liu no kuantidade kiik la bele kompete ho sasan importadu sira husi rai liur. Timor Leste Adopta merkado Livre. Atendimento negociante sira sedauk bele 	<ul style="list-style-type: none"> intensifika produsaun rai laran hodi sae kuantidade produsaun no reduz presu iha merkadu hodi balansu ho produktu importadu

	<p>responde ba konsumidor sira nia hakarak.</p> <ul style="list-style-type: none"> • Kompetisaun presu entre produktu rai laran ho produktu importadu. 	
Infraestrutura	<ul style="list-style-type: none"> • kontroi uma kalen besik malu hodi produs udan ben nebe makas suli hamosu mota oan barak hodi rejulta inundasaun no erojaun. • Estrada sira cor betaun kotu kotu udan ben halai buka rasik nia dalan la iha baleta tuir standar no la iha ponte oan barak. • Eletricidade lakan mate estraga comunidade nia sasan eletroniku barak at. 	<ul style="list-style-type: none"> • Hasae konsensia comunidade atu halo konservasaun udan ben kada uma kain no kuda ai horis sira iha area sira nebe identifika risku. • Konstrui estrada tuir planu no estandarjasaun. • Funciona eletricidade lakan permanente.
Agrikultura	<ul style="list-style-type: none"> • La iha kultivasaun ba produktu lokal rutina. • Dependencia liu ba produktu importadu. • Produsaun ai han lokal menus. • La halo intervensaun seriu ba peste sira nebe atake aihoris. 	<ul style="list-style-type: none"> • Hasae koinesimentu agrikultor sira nian liu husi formasaun. • Hadia seguransa alimentar hodi promove kresimentu ekonomia ba agrikultor sira iha rai laran.
Edukasaun	<ul style="list-style-type: none"> • Edificio ba ensino aprendizajen menus. • Idade manorin sira avansadu. • La iha biblioteka ba labarik sira atu le livro • Zero toleransia ba manorin atu baku estudante. 	<ul style="list-style-type: none"> • Reforma no halo rekrutamentu foun tuir area especificu. • Kria regulamneto internal hodi regula estudante sira.
Saúde	<ul style="list-style-type: none"> • Ambulancia la iha postu saude atu halo atendimentu emergencia. 	<ul style="list-style-type: none"> • Sencibiliza bebeik atu hasae comunidade nia koinesimentu. • Rekonstrui no halo alargamento ba postu saude. • Aumenta ambulancia iha centro saude no posto

		saude.
Turizmu	<ul style="list-style-type: none"> • Mentalidade mihis atu promove identidade Timor nian ikus lakon identidade sei invade ho produtu Cina iha ita nia sociedade. 	<ul style="list-style-type: none"> • Promove identidade kultural iha eventua nasional no internasional.
Ambiente	<ul style="list-style-type: none"> • Mudansa klimatika • Bee matan sira menus no maran iha tempu bai loron naruk. 	<ul style="list-style-type: none"> • Rehabilita Debu Antigo, konserva udan ben Sira no halo reflorestasaun kada tinan.
Kultura	<ul style="list-style-type: none"> • Jersaun foun sei lakon Historia no identidade uma lisan. 	<ul style="list-style-type: none"> • Halo kompetisaun iha loron nasional sira hodi promove kultura Timor nian.

10.9. Planu Dezenvolvimentu Suco samalete tinan 2025 – 2030

Hafoin halo tiha análise ba rezultadu diagnóstiku hanesan deskreve ona iha seksaun 4.3 no 4.4, tuir mai suco samalete defini ona planu asaun ba dezenvolvimentu tinan lima nian hanesan tuir mai ne'e:

1. Setór Ekonomia

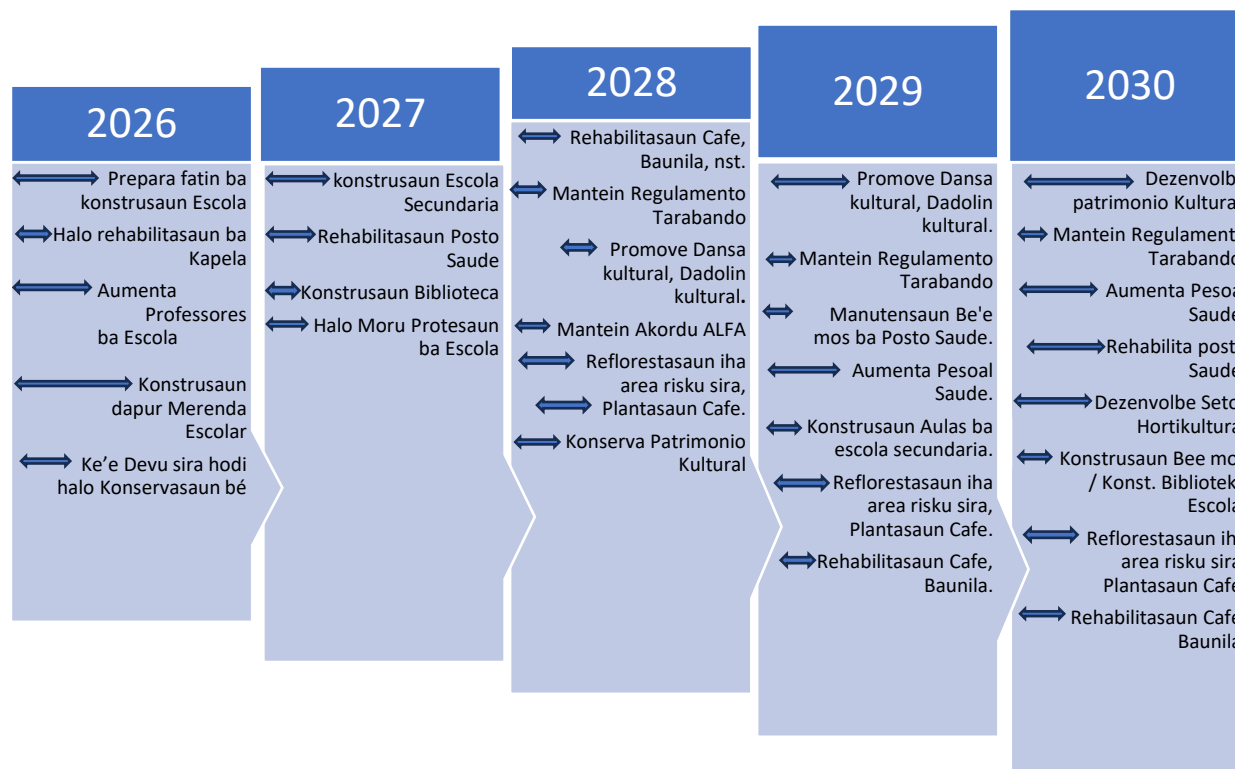
Prioridade sira ne'ebé identifika ona nu'udár prioridade atu atinji iha tinan lima oin mai iha setór ekonomia nian mak hanesan tuir mai ne'e:						
Prioridade Dezenvolvimentu	Periodu Implementasaun					Parseiru Potensial ba Implementasaun
	2026	2027	2028	2029	2030	
Rehabilitasaun Cafe,						CCT
Dezenvolve Setor koperativa Multi Sectoral iha Suco Laran						SECOOP
Dezenvolve Setor Hortikultura						XTENSIONISTA,
2. Setór Infraestrutura						
Prioridade sira ne'ebé identifika ona nu'udár prioridade atu atinji iha tinan lima oin mai iha setór infraestrutura nian mak hanesan tuir mai ne'e:						
Prioridade Dezenvolvimentu	Periodu Implementasaun					Parseiru Potensial ba Implementasaun
	2026	2027	2028	2029	2030	
Halo konstrusaun ba sede aldeia						PNDS,
Konstrusaun Dapur Merenda Escolar						EDUCASAUN, PNDS
Rekonstrusaun Klinika						PNDS
Cor estrada betaun ba Aldeia						PNDS
Konstrusaun Bee mos / Konst. Biblioteca Escola						PNDS / Educasaun
Rehabilita postu Saude						PNDS, MINISTERIO SAUDE
3. Setór Agrikultura						
Prioridade sira ne'ebé identifika ona nu'udár prioridade atu atinji iha tinan lima oin mai iha setór agrikultura nian mak hanesan tuir mai ne'e:						
Prioridade Dezenvolvimentu	Periodu Implementasaun					Parseiru Potensial ba Implementasaun
	2026	2027	2028	2029	2030	

Reflorestasaun iha area risku sira, Plantasaun Cafe.						Minosterio Agrikultura
Dezenvolbe produsaun cafe ut ho kuantidade boot.						Cooperativa
Dezenviolbe Tos integradu.						Xtensionista (Parseiro)
Kontinua dezenvolbe fatin biveiros tuir Aldeia iha Suco Iaran.						Asosiasaun HALERAI
4. Setór Edukasaun						
Prioridade sira ne'ebé identifika ona nu'udár prioridade atu atinji iha tinan lima oin mai iha setór edukasaun nian mak hanesan tuir mai ne'e:						
Prioridade Dezenvolvimentu	Periodu Implementasaun					Parseiru Potensial ba Implementasaun
	2026	2027	2028	2029	2030	
Prepara fatin ba Escola secundaria						Komunidade
Konstrusaun Aulas ba escola						Ministerio Edukasaun
Konstrusaun moru protesaun escola						Ministerio Edukasaun
Konstrusaun Biblioteca						Ministerio Relevante, PNDS
Amenta profesores ba Escola						Ministerio Relevante
5. Setór Saúde						
Prioridade sira ne'ebé identifika ona nu'udár prioridade atu atinji iha tinan lima oin mai iha setór saúde nian mak hanesan tuir mai ne'e:						
Prioridade Dezenvolvimentu	Periodu Implementasaun					Parseiru Potensial ba Implementasaun
	2026	2027	2028	2029	2030	
Rehabilitasaun Posto Saude ho Klinika						Ministerio Relevante, PNDS
Konstrusaun uma ba Pesoal Saude						Ministerio Relevante, PNDS
Manutensaun Bee mos ba Posto Saude						PNDS

Aumenta Pesoal Saude						Ministerio Saude
6. Setór Turizmu						
Prioridade sira ne'ebé identifika ona nu'udár prioridade atu atinji iha tinan lima oin mai iha setór turizmu nian mak hanesan tuir mai ne'e:						
Prioridade Dezenvolvimentu	Periodu Implementasaun					Parseiru Potensial ba Implementasaun
	2026	2027	2028	2029	2030	
Konserva Patrimonio Kultural						Komunidade, Ministerio Relevante
Dezenvolbe Area Turismo komunitario						Komunidade, Ministerio Relevante
7. Setór Ambiente						
Prioridade sira ne'ebé identifika ona nu'udár prioridade atu atinji iha tinan lima oin mai iha setór ambiente nian mak hanesan tuir mai ne'e:						
Prioridade Dezenvolvimentu	Periodu Implementasaun					Parseiru Potensial ba Implementasaun
	2026	2027	2028	2029	2030	
Mantein Akordu ALFA						Komunidade, Parseirio
Konservasaun Bee no Rehabilitasun Debu Antigo						Tilofe / Permatil
Sensebiliza ba Komunidade halo fatin Lixu						Konselho Suco
Reflorestasaun						keutanan
Mantein Regulamento Tarabando						Konselho Suco, Komunidade
8. Setór Kultura						
Prioridade sira ne'ebé identifika ona nu'udár prioridade atu atinji iha tinan lima oin mai iha setór kultua nian mak hanesan tuir mai ne'e:						
Prioridade Dezenvolvimentu	Periodu Implementasaun					Parseiru Potensial ba Implementasaun
	2026	2027	2028	2029	2030	

Promove Dansa kultural, Dadolin kultural.						Komunidade, Ministerio Relevante
Dezenvolve patrimonio Kultural						Komunidade

10.10. Faze Implementasaun Planu Dezenvolvimentu Komunitáriu Periodu 2026–2030



Parte 5: Monitorizasaun no Avaliasaun

5.1. Monitorizasaun

Monitorizasaun ba implementasaun atividade sira ne'ebé planeia ona iha ne'e sei halo dala rua iha kada tinan. Ida ne'e hodi a segura katak bainhira planu balun la inklui iha implementasaun semestra ka fulan 6 dahuluk nian, sei bele halo ajustamentu hodi inklui iha semestre ikus nian.

Atu bele halo monitorizasaun ida kontinua ba progresu desenvolvimentu planu desenvolvimentu komunitáriu nian, tuir mai sei agrupa planu ne'ebé koloka ona iha seksaun 4.7 tuir tinan no setór desenvolvimentu. Tuir mai, sei uza kódigu koor sira hanesan tuir mai ne'e hodi sukat ninia progresu implementasaun:

	= Planu ne'e implementa ona tuir tempu
	= Planu ne'e sei demora iha implementasaun ka muda ona ba tinan oin
	= Planu ne'e la konsege implementa

Tinan Implementasaun: 2026

Atividade Desenvolvimentu	Setór Desenvolvimentu	Progresu Implementasaun	Observasaun
Lista prioridade sira ba desenvolvimentu husi setór hotu ba tinan ne'e nian	Indika atividade ne'e mai husi setór saida?	Tau kódigu koor tuir ninia progresu hanesan esplika iha leten	Halo esplikasaun badak ba progresu husi ativade ne'e nian.
1. Halo rehabilitasaun ba Kapela	Infraestrutura(PNDS)		Konstrusaun nee identifikadu sai ona prioridade implementa iha tinan 2026 husi PNDS
2. Konstrusaun ba dapur Merenda Escolar	Infraestrutura, Educaun/ PNDS		Konstrusaun nee ministerio Educaun tau ona osan ba iha

			PNDS sei konstrui iha 2026 tinan nee.
3. Dezenvolve Setor Hortikultura	Economia / Parseiro		Implementa ona iha aldeia sei kontinua nafatin.
4. Kontinua dezenvolve fatin biveiros tuir Aldeia iha Suco laran	Agrikultura/ HALERAE		Implementasaun lao hela
5. Prepara fatin ba Kontrusaun Escola Secundaria	Infraestrutura / comunidade		Prepara ona fatin maibe atu halo alargamentu sei adia ba tinan oin.
6. Tos integradu	Agrikultura/ extensionista		Plano nee la konsege realija rajaun extensionista suco la kolokadu.
7. Rehabilitasaun ba postu saude	Infaestrutura/ ministerio saude		Plano nee la realija rajaun ministerio saude sedauk tau ba iha plano prioridade
8. Dezenvolve patrimonio kultural	Turizmu		Planu ne sei demora iha implementasaun tamba liga ho tarabando.
9. Aumenta Professores ba Escola	Educação		Kolokasaun Professores iha ona
10. Ke'e Devu sira hodi halo Konservasaun bé	Turismo, ambiente (PERMATIL)		Aktividades sira lao ona iha suco no kontinua

Tinan Implementasaun: 2027

Atividade Desenvolvementu	Setór Dezenvolvementu	Progresu Implementasaun	Observasaun
Lista prioridade sira ba dezenvolvementu husi setór hotu ba tinan ne'e nian	Indika atividade ne'e mai husi setór saida?	Tau kódigu koor tuir ninia progresu hanesan esplika iha leten	Halo esplikasaun badak ba progresu husi ativade ne'e nian.

1. Rekonstrusaun klinika	Saude / PNDS		Tau ona iha planu prioridade PNDS ba tinan ida ne'e.
2. Dezenvolve Seitor koperativa Multi Sectoral iha Suco Laran	Ekonomia/ Secoop		Estabelese ona Cooperativa iha suco.
3. Dezenvolve Setor Hortikultura	Ekonomia/ extensionista		Komunidade sedauk modernija sira nia sistema viveiru iha terenu
4. Cor estrada betaun ba Aldeia	Infraestrutura		Sei adia ba tinan oin no sedauk implementa.
5. Konstrusaun Biblioteca	Educação		Ministerio Educasaun sedauk preve orsamentu ba konstrusaun nee.
6. Rehabilita Posto Saude	Saude/ ministerio saude		Sedauk iha plano orsamentu ba konstrusaun postu saude.
4. Halo Moru Protesaun ba Escola	Educação(PNDS)		Ministerio Educasaun sedauk preve orsamentu ba konstrusaun nee
5. Kontinua dezenvolve fatin biveiros tuir Aldeia iha Suco laran	Agrikultura/ HALERAI		Implementasaun lao ona iha Aldeia sei kontinua ba aldeia seluk.
7. Mantein Regulamento Tarabando	Ambiente/ Autoridade		Mantein regulamentu

Tinan Implementasaun: 2028

Atividade Desenvolvementu	Setór Desenvolvementu	Progresu Implementasaun	Observasaun
<i>Lista prioridade sira ba desenvolvementu husi setór hotu ba tinan ne'e nian</i>	<i>Indika atividade ne'e mai husi setór saida?</i>	<i>Tau kódigu koor tuir ninia progresu hanesan esplika iha leten</i>	<i>Halo esplikasaun badak ba progresu husi ativade ne'e nian.</i>
1. Manutensaun Bé mos ba Postu Saude	Infraesturtura(PNDS)		Sei Adia ba tinan seluk rajaun be sei suficiente no facilidade sei diak.
2. Rehabilitasaun Cafe, Baunila, nst	Ekonomia		Fo benefisiu ba comunidade atu hetan rendimentu ekonomia iha familia.
3. Cor estrada betaun ba Aldeia	Infraesturtura/ PNDS		Tau ona iha planu prioridade atu implementa iha tinan ne'e.
4. Dezenvolve Tos integradu	Agrikultura		Funciona servico Extensionista Suco hodi facilita Assistensia tekniku.
5. Rekonstrusaun Postu Saude	Saude		Planu nee lakonsege implementa rajaun sedauk iha orsamentu husi ministerio
6. Reflorestasaun	Ambiente		Iha ona planu no instala ona viveirus kada Aldeia.

Tinan Implementasaun: 2029

Atividade Desenvolvementu	Setór Dezenvolvimentu	Progresu Implementasaun	Observasaun
Lista prioridade sira ba dezenvolvimentu husi setór hotu ba tinan ne'e nian	Indika atividade ne'e mai husi setór saida?	Tau kódigu koor tuir ninia progresu hanesan esplika iha leten	Halo esplikasaun badak ba progresu husi ativade ne'e nian.
1. Rehabilitasaun Cafe, Baunila	Agrikultura/ CCT		Planu ne'e implementa no kontinua kada tinan.
2. Dezenvolve Setor Hortikultura	Agrikultura/ Extensionista		Plano nee dezenvolve ona iha aldeia tamba hetan ona assistensia tekniku husi parseiro care hatutan
Konst. Biblioteca Escola	Infraesturtura /Edukasaun		Plano orsamentu husi ministerio Edukasaun sedauk kolokadu.
3. Konstrusaun Aulas ba escola secundaria	Edukasaun		Plano orsamentu husi ministerio Edukasaun sedauk kolokadu
4. Mantein Regulamento Tarabando	Ambiente, Autoridade, NGO HALERAE		Planu ne'e implementa ona hahu tinan 2025 kontinuaun to mandatu remata.
5. Dezenvolve Area Turismo komunitario	Turismo		Sedauk iha orsamento atu halo konstrusaun

Tinan Implementasaun: 2030

Atividade Desenvolvementu	Setór Dezenvolvimentu	Progresu Implementasaun	Observasaun
Lista prioridade sira ba dezenvolvimentu husi setór hotu ba tinan ne'e nian	Indika atividade ne'e mai husi setór saida?	Tau kódigu koor tuir ninia progresu hanesan esplika iha	Halo esplikasaun badak ba progresu husi ativade ne'e nian.

		leten	
1. Rehabilitasaun Cafe, Baunila, nst.	Ekonomia		Planu rehabilitasaun cafe kada tinansempré akontese.
2. Konstrusaun Bee mos	Infraestrutur / PNDS		Planu nee tau ona iha prioridade PNDS ba tinan ida nee.
3. Kontrusaun Biblioteka Eskpla	Infraestrutur / Edukasaun		Planu nee sadauk implementa tamba alokasaun orsamentu sadauk iha.
4. Reflorestasaun iha area risku sira, Plantasaun Cafe.	Agrikultura		Planu akontese kada tinan tamba hetan suporta ai oan husi Servisu Folresta Municipio no Paerseiro HALERAI.
5. Konstrusaun Aulas ba escola secundaria	Ministerio Educasaun		Planu nee sadauk implementa tamba sadauk iha orsamento.
6. Rehabilitasaun ba postu Saude	Ministerio Saude		Planu nee sadauk implementa tamba sadauk iha orsamento

5.2. Avaliasaun

Avaliasaun sei halo iha tinan 5 ikus hodi sukat susesu sira husi implementasaun kada tinan no projeta fali ba planu foun iha tinan lima oin mai. Baze ba avaliasaun nian mak rezultadu monitorizasaun kada tinan ne'ebé suco sira dokumenta ona. Maibe, forma no instrumntu própriu ba avaliasaun nian sei halo husi divizaun monitorizasaun no avaliasaun nian iha nivel munispál liu husi koordinasaun no administrasaun postu administrativu ida-idak.

Parte 6 Finál – Akta Aprovasaun

Akta Aprovasaun

Iha loron ____ data ___ fulan _____ tinan 2026__, realiza ona enkontru Konsellu Suco ne'ebé hola fatin iha Sede Suco _____. Ho partisipasaun másimu husi membru hotu Konsellu Suco nian, unanimamente aprova ona Dokumentu Planu Dezenvolvimentu Suco ba períodu tinan lima nian (2026-2030). Planu Dezenvolvimentu Komunitáriu ne'ebé aprova ona mak sei sai planu mestre hodi gia no orienta iniciativa hotu ba dezenvolvimentu iha Suco _____.

Membru Konsellu Suco ne'ebé aprova planu ne'e:

Nú	Naran	Pozisaun	Asinatura
1.	Antonio Filipe dos Santos	Chefe Suco	1.
2.	Mariano mauzinho	Konsellu Lia Nain	2.
3.	Ricardino dos santos	Chefe Juventude Mane	3.
4.	Izabel soares	Chefe Juventude Feto	4.
5.	Salvador costancio piedade	Chefe Aldeia leburema	5.
6.	Hipolito oliveira	Chefe Aldeia eraulo	6.
7.	Filomino oliveira da crz	Chefe Aldeia aiurlala	7.
8.			8.
9.			9.
10.			10.

Aneksu sira

Aneksu 1: Númeru Populasaun ho Nesesidade Espesífiku ka Ema ho Defisiensia

Nú	Naran Kompletu	Data Moris	Seksu F/M	Nivel edukasaun	Detallu husi defisiensia/vulnerabilidade
1.					
2.					
3.					
4.					

