



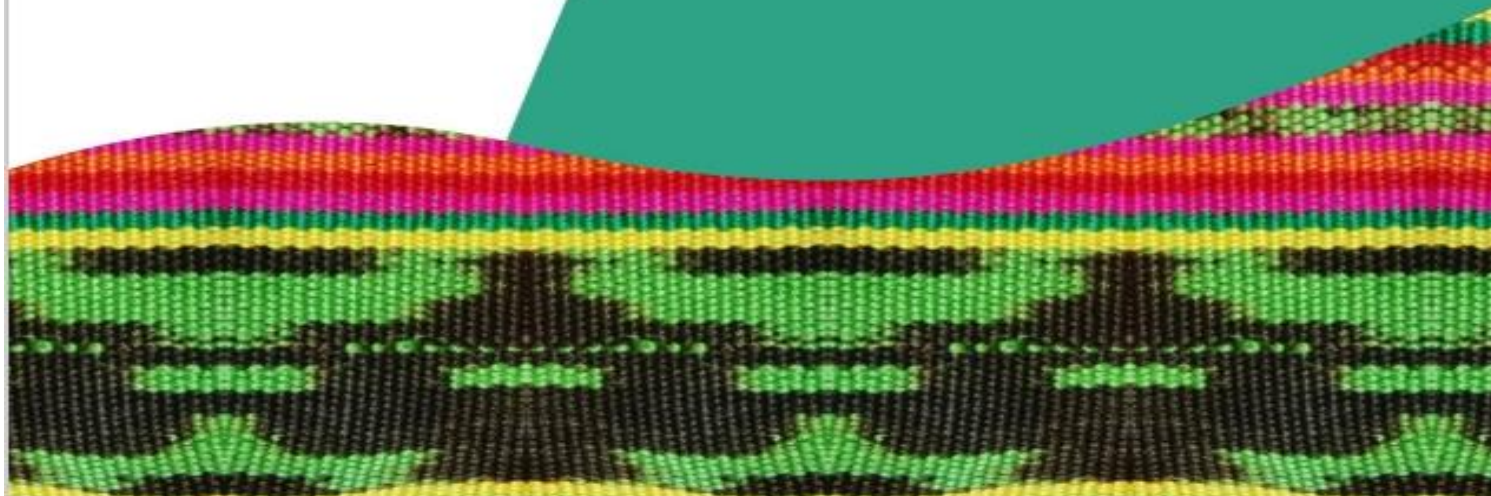
# **PLANU DEZENVOLVIMENTU KOMUNITÁRIU**

**SUCU : GOULOLO**

**POSTU ADMINISTRATIVU : LETEFOHO**

**MUNICIPIO : ERMERA**

**PERÍODU IMPLEMENTASAUN 2026 - 2030**



## **VIZAUN, MISAUN, METAS OBJETIVU, VALÓR NO PRINSÍPIU SUCO NIAN.**

### **Vizaun Sucob**

Lideransa Suco **Goulolo** hamutuk ho ninia comunidade tomak hatu'ur vizaun suco nia mak hanesan:

Lideransa suco hakarak tau interese aas hamutuk ho comunidade iha suco sai di'ak atu dezvoltimentu iha futuru.

### **Misaun Suco Goulolo**

atu atinji vizaun ne'ebe deskreve ona iha leten, suco **Goulolo** defini no misaun sira mak hanesan:

1. Atu atinji serbisu sira iha suco ho diak
2. Atu atinji ba dezvoltimentu iha futuru.
3. Atu atinji Estrada, be'e mos no saude e eletrisidade ba komonidade sira
4. Atu atinji Edukasaun, kapasitasaun ba Joven sira iha suku laran liu husi formasaun sira

### **Meta sira ba dezvoltimentu iha suco Goulolo**

Vizaun no misaun iha leten transforma hikas ba meta sira Dezvoltimentu iha suco **Goulolo** mak hanesan tuir mai ne'e:

1. Kontribui ba Dezvoltimentu iha suco mak hanesan PNDS ne'ebe halo ona
2. Eletrisidade sira kobre hotu ba Aldeia sira.
3. Baleta no ponte sira iha Aldeia no sira seluk tan.
4. Be'e mos no Saneamentu iha Aldeia sira lao hela.

### **Objetivu sira ba dezvoltimentu iha suco Goulolo nian.**

Meta sira ba dezvoltimentu iha suco **Goulolo** nian ne'e ami defini hikas iha Objektivu dezvoltimentu nian hanesan tuir mai ne'e:

1. Hanesan Estrada bo'ot ne'ebe iha tempu udan difikulta ba transporte publiku sira
2. Be'e halai la tuir nia dalan iha tempu udan tama hotu ba populasaun sira nia uma oin
3. Eskola sira iha suku kondisaun Grabe'e.

### **Valor sira ne'ebe suco Goulolo Adopta**

Koletivamente, comunidade no lideransa sira iha Suco **Goulolo** defini ona valór prinsipál sira hanesan tuir mai ne'e:

1. Respeita malu bazeia ba generu
2. Transparante, Neutralidade, onestidade
3. Tulun /ajuda malu no tau Matan ba Ema kbiit Laek sira
4. Iha liña kordenasaun ho Populasaun iha suku laran no suku biszinu sira.
5. Kontrola Area Suku nian tuir Mapamentu suku nian ne'ebe hatur iha historia suku nian.

## PRINSIPIU SUCO GOULOLO NIAN

Suco **Goulolo** adopta mós ninia prisipiu sira ba dezentvolvimentu nian mak hanesan tuir mai ne'e:

1. Prinsipiu hakarak kria Paz no Hakmatek iha suku Laran.
2. Prinsipiu lori servisu hakbesik liu ba Povu sira iha Aldeia sira.
3. Prinsipiu kopera no tau Matan ba populasaun sira ne;ebe hela iha suku Laran liga ho nesesidade moris.
4. Prinsipiu halo liña kordenasaun entre Ministeriais sira.
5. Prinsipiu servisu hamutuk ho ekipa sira ne'be mak relevante tebes.
6. Prinsipiu foti dezisaun nebe'e forte no Justu ba Ema hotu iha.
7. Prinsipiu tau matan ba Projetu sira ne'ebe tama iha suku buka no kopera ho Obra ne'ebe implementa.
8. Prinsipiu kontrola edefisiu estdau sira ne'ebe hari iha suku laran atu labele hetan estragus.

## LIA AGRADESIMENTU XEFE SUKU GOULOLO

Agradese ba Nossa seinhora do Rosare de Fatima nudar Mahein Estasaun suku Goulolo Nian, no Eroí no Eroína Sira iha suku Ida ne'e nian no sira ne'ebe fakar-ran, no Luta ohin loron ita hotu bele hetan Independensia nomos ba Lulik Suku Goulolo nian ne'ebe durante ne'e tulun no akompañamentu tomka nune'e Peskiza ida ne'e bele realiza ho di'ak, ekipa peskiza konsege halibur Lideransa husi Aldeia ha'at (4) iha Suku Goulolo halo Diskusaun ba peskiza nian lao ho sucessu, no ikus mai bele finalize duni Relatóriu importante ida ne'e tuir tempu ne'ebe espera.

Atividade peskiza ida ne'e mos bele halao ho susesu tanba apoiu másimu no kontribuisaun husi comunidade, no Autoridade Lokal sira ne'ebe hari suku ne'e no sira ne'ebe kontinuasaun iha suku ida ne'e, husi nivel baze. Tanba ne'e nu'udar supervisor no Responsavel ba peskiza ida ne'e, hau hakarak hato'o agradesimentu bo'ot ba entidade sira tuir mai ne'e:

1. Sua Exelensia Ministru Administrasaun Estatal, Senõr Tomás de Rosário Cabral, ne'ebe fo ona konfiansa ba Sekretariu Estadu Dezenvolvimentu Lokál (SEDL) liu husi hatun orden Serbisu hodi orienta serbisu peskiza ida ne'e, Disponivel apoiu tomak liu husi aprovasaun imediata ba planu hotu peskiza nian ne'ebe ekipa peskiza no kontinua fo akonsellamentu ba ekipa durante prosesu tomak.
2. Sua Exelensia Sekretáriu Estadu Dezenvolvimentu Lokal, Senhõr Mateus Wilfredos dos Santos Tallo, ne'ebe fo fiar mai hau nu'udar xefe suku hodi lidera Serbisu ba peskiza ida ne'e liu-liu konfiansa ba ekipa peskiza hodi prepara, organiza no konduta peskiza ne'e to'o rohan, Agradese mos ba excelensia nia vizaun no orientasaun tomak ne'ebe fo ona ba ekipa hodi finaliza relatóriu peskiza ne'e ho di'ak no tuir espetasaun.
3. Dr. Jerál Dezentralizasaun no governo Lokal, Senõr Antonio Augustu Guterres, ne'ebe facilita ona komunikaun no kordenasaun ho Autoridade Munisipál, Ermera, Posto Administrativo Lete-foho no Lideransa Komunitariu suku Goulolo sira nune'e ekipa bele halao ninia serbisu tuir tempu ne'ebe planea ona.
4. Presidente Autoridade Munisipiu, no Administrador Posto Administrativu Lete-foho ne'ebe durante ne'e fo apoiu ona ekipa hodi komunika no halibur Lideransa Komunitáriu sira iha Posto Administrativo ida ne'e bele tulun atividade diskusaun nian ho diak tebe.
5. Autoridade Posto Administrativu Lete-foho no Lideransa komunitáriu sira ne'ebe fõ ona ita bo'ot sira nia tempu durante loron tomak halibur malu iha Posto Administrativu Lete-foho hodi halo Diskusaun ne'ebe intensiva ho ekipa peskiza no fornese ona dadus no informasaun ne'ebe nesesáriu tebes ba interese peskiza ida ne'e.

Relatoriu ida ne'e sai nu'udar referénsia ba suku Goulolo, Posto Administrativu no Munisipiu sira hodi elabora sira nia planu Dezenvolvimentu Munisipiu, sai mos nudar Referénsia ba Lideransa Komunitariu sira hodi elabora planu Dezenvolvimentu Komunitariu nian.

Goulolo, 09 de Fevereiro de 2026

  
(Cesaltino Jose de Deus)

Xefe Suku Goulolo

Nu'udár autoridade lokál ne'ebé tau matan no supervizona direita prosesu elaborasaun iha kada suco, importante mos atu inklui lia menon/ espresaun Administradór Postu Administrativu nian iha livru PDK nian.

Lia menon Administradór Postu nian sei hakerek bazeia ba ninia esperiensa durante akompaña ekipa elaboradór, prosesu ne'ebé halao, obstákulu ne'ebé hasoru no susesu ne'ebé atinji ona hodi fó apresiasaun ba rezultadu ne'e no tau matan iha implementasaun.

## **APRESIASAUN PRESIDENTE AUTORIDADE MUNISPÁL**

Presidente Autoridade Munispál sei halo apresiasaun ba suco ida-idak nia rezultadu serbisu ne'ebé transforma ona iha Planu Dezenvolvimentu Komunitáriu ba tinan lima. Presidente Autoridade Munispál nia apresiasaun mos hodi asegura apoiu husi Autoridade Munisípiu nian ba realizaun planu no mehi sira suco nian. Lia menon Administradór Postu nian labele liu pájina

## ÍNDISE

<b>Logu Suku Nian .....</b>	<b>i</b>
<b>Vizaun,Misaun No Metas no Prinsipiu Suku Nian.....</b>	<b>ii</b>
<b>Lian Agradesimento husi Xefe Suku .....</b>	<b>iii</b>
<b>Lia menon Administrador posto Administrativo .....</b>	<b>iv</b>
<b>Apresiasaun Presidente Autoriedade Munisipal .....</b>	<b>v</b>
<b>Índise.....</b>	<b>vi</b>
<b>Parte 1: Introdusaun .....</b>	<b>1</b>
1.1. Antensedente .....	1
1.2. Baze legal .....	1
1.3. Objetivu .....	1
<b>Parte 2 : Perfil Sucu.....</b>	<b>2</b>
2.1. Kondisaun Sucu .....	2
Istoria Sucu nian .....	2
Demografia suku nian .....	4
Situasaun sosial.....	5
Situasaun Ekonomia .....	6
2.2. Kondisaun Administrasaun Sucu .....	8
Divizaun Administrativu Sucu.....	8
Estrutura Konseho suku .....	10
<b>Parte 3 : Diagnostiku Sucu Nian.....</b>	<b>11</b>
3.1. Diagnostiku Geral.....	11
3.2. Analiza ba Parseriu Sucu nian .....	12
<b>Parte 4: Planu Dezenvolvimentu Sucu .....</b>	<b>12</b>
4.1. Vizaun.....	12
4.2. Misaun suku Gaoulolo nian .....	12
4.3. Meta sira ba dezenvolvimentu nian.....	12
4.4. Objetivu sira ba Dezenvolvimentu nian .....	13
4.5. Valor suku Goulolo nian .....	13
4.6. Prinsipiu suku goulolo nian.....	13

4.7. Potensialidade lokal no politika dezenvolvimentu suku.....	13
4.8. Obstakulo no Estratejia ba Dezenvolvimentu suku .....	13
4.9. Planu dezenvolvimentu sucu Goulolo tinan 2025-2030 .....	13
Faze Implementasaun Planu Dzenvolvimentu Komonitariu Período 2026-2030	
<b>Parte 5: Monitorizasaun no Avaliasaun.....</b>	<b>13</b>
1.1. Monitorizasaun.....	13
1.2. Avaliasaun.....	13
<b>Parte 6: Final – Akta Aprovasaun.....</b>	<b>14</b>
Aneksu sira .....	14

## **PARTE 1: INTRODUSAUN**

### **1.1. Antesedente**

Istoria kona ba dezenvolvimentu iha suco, prosesu ne'ebé lideransa komunitária ho comunidade sira halo ona durante ne'e hodi akomoda aspirasaun sira ba dezenvolvimentu nian. planu ka dokumentu saida mak suco sira produz rasik ona durante ne'e, liga fali mai nesesidade atu suco sira bele produz ona planu dezenvolvimentu suco nian.

Emasai hanesan Fator Inportante ba Dezenvolvimentu Nasional. Hanesan Fator Inportante, emasai hanesan Autor implementa dor ba dezenvolvimentu ne'e rasik. Objektivu husi dezenvolvimentu maka atu hase mor populasaun nian, tanba ne'e dados kona ba populasaun to nivel região ne'ebe kiik, importante tebes iha kada pasu dezenvolvimentu.

Hodi hatene numeru populasaun iha suku ida, iha metodu oioin implementa hanesan liu husi registu fixa Familia kada Aldeia, atu hatan ba nesesidade ba dados populasaun ne'ebe a'as tebes iha prosessu dezenvolvimentu, tanba ne'e maka registrasaun populasaun sai hanesan aktividade ida ne'ebe importante atu implemanta iha Timor Leste Rasik aktividade registrasaun populasaun hala'o ho nune bele atingi naran no metas dados suku nian ho lolos tuir demografia no monografia suku goulol nian.

### **1.2. Baze Legál**

baze legál sira ne'ebé orienta suco ida ne'e hodi elabora planu dezenvolvimentu komunitária nian. Baze legál sira ne'e inklui no la limite ba:

- Lei número 9/2026 kona bá lei suco nian
- Dekretu lei número 4/2024 kona bá planeamentu dezenvolvimentu komunitáriu
- Diploma Ministérial número ...../2025 kona bá modelu planeamentu

### **1.3. Objektivu**

- Objektivu ba Actividade ida ne'e hanesan fonte dados ne'ebe bele koresponde ho planu dezenvolvimentu iha seitor populasaun.
- Atu hetan kon ba dados moris no mate, inklui mos mortalidade labrik no bebe), hodi nune bele responde konsumidor dados ba indikador ba planu dezenvolvimentu iha tinan 2026 -2030.
- Potensialidade hotu comunidade nian ne'ebé sei tulun iha dezenvolvimentu suco nian.
- Atu hatene total populasaun iha suku ida to'o nivel municipiu iha periodo ida nia laran.

### **1.4. Ámbitu**

- Limitasaun ba kobertura husi konteúdu planu dezenvolvimentu iha suco nian.
- Planu ne'e kobre deit prioridade ba dezenvolvimentu ne'ebé sei halo iha tinan 5 nia laran hahu husi tinan 2025 to'o 2030.

## PARTE 2 : PERFÍL SUCO NIAN.

**2.1.** Kondisaun suco Goulol loka liza iha Postu Administrativu Letefoho, Municipiu Ermera, ho nia kondisaun klima hanesan tempu Udan Malirin no Bailoron no iha sorin seluk nia lokaliza mos besik suku bizinu ho nia Rikeza hanesan Caffé, populasaun Maioria moris ho Agrikultor iha suku refere. Ho nia Populasaun 1.865 Habitantes iha suku ne'e Rasik ho nia Aldeia Ha'at maka Hanesan Aldeia Goulolo, Goulala, Kailiti, no Beturema.

### **2.2. ISTORIA SUCO GOULOLO NIAN.**

Suco Goulolo hamriik iha tinan **1924** iha tempu Portugues ukun to'o Indonesia nia ukun, to'o Timor-Leste Independensia nian. Naran Suco **Goulolo** mai husi lia-fuan materna mambae ne'ebé signifika katak **Gou ho Lolo**, Gou signifika katak Ai-Kakeu, Lolo Signifika Katak Ai-Lolon. mak hasai naran ba suku refere nian naran **Goulolo**, ne'ebé nakfilak ba lian tetun katak **Goulolo** naran ne'e eskolla husi avo liu rai primeiro ho naran liu rai **Mateus Mau-Hua** Istorikamente, suco **Goulolo** lidera ona husi lideransa komunitáriu hamutuk nain **7**. Tuir mai ne'e mak detallu ba lideransa suco **Goulolo** nian husi inísiu to'o agora, inklui kna'ar ne'e sira halo ona durante ne'e maka hanesan Hari suku ne'e no konsege halo ona Obra balu iha suku ne'e no jerasaun kontinuador sira hatutan mai to'o ohin loron sira mos ho Eroin no Eroina sira iha suku ida ne'e nian rasik ho sira nia dedikasaun no kontribuisaun ba suku ida ne'e konsege hari edefisiu sira hanesan tuir mai ne'e Eskola, Igreja, Ospital, Kapela iha Aldeia sira Estrada tama to Aldeia sira no Eletridade tama to'o Aldeia sira inklui be'e Mos kobre hotu Aldeia Ha'at ne'e:

### **1. Lideransa Dahuluk**

Naran Lideransa Komunitáriu: **Mateus Mau-Hua**

Periodu Ukun : Tinan **1924** to'o **1946**

Obra/ atinjimentu ne'ebé konsege halo no husik hela:

- Simu Bandeira iha Hatulia ne'ebe entriga husi Xefe do Postu Hatulia
- Hari suku ne'e Rasik, ho nia Estrutura ne'ebe submete ba Hatmautei
- Hari bandeira Rin Antigo ne'ebe ho Ai-Run
- Suku ne'e ho nia Bobosan ne'ebe inicio ukun ne'e husi Kular ba to iha Hun-Da.
- ke'e dalan sai estrada hodi comunidade sira hodi movimentu ba mai
- Programa selu impostu ba estado Portugal
- Obriga populasaun ba serbisu kafé plantasaun iha suku Fatu-Bessi

### **2. Lideransa Daruak**

Naran Lideransa Komunitáriu: **Luis Gonsalves**

Periodu Ukun : Tinan **1947** to'o **1973**

Obra/ atinjimentu ne'ebé konsege halo no husik hela:

- Simu Ukun husi nia Aman Rasik, wain hira funu Japanes tama avo Mau-hua Mate iha Aileu.
- Ke'e dalan ka hadia dalan ba aldeia Goulala
- Programa selu impostu ba estado Portugal

- Obriga populasaun ba serbisu kafé plantasaun iha suku Fatu-Bessi
- Dada Be'e Matan Miri Mai Goulolo hodi muda Sucu Goulolo Mai Karau Ulun/Urutaun.

### 3. Lideransa Datoluk

Naran Lideransa Komunitáriu: **Manuel Soares Beleim**

Periodu Ukun : Tinan **1974** to' o **1975**

Obra/ atinjimentu ne'ebé konsege halo no husik hela:

- Kontinusaun ba Partisipa iha Enkontru sira ne'ebe organiza husi Xefe do Postu
- Halo abrigo Hatein
- Ho situasaun Funu 75 ho nune la konsege halo obra tanba Funu.

### 4. Lideransa Dahaat

Naran Lideransa Komunitáriu: **Tomas de Deus**

Periodu Ukun : Tinan **1975** to' o **1999**

Obra/ atinjimentu ne'ebé konsege halo no husik hela:

- Hari sede suku Goulolo
- Hari Igreja Nossa Senhora do Rosare de Fatima Goulolo
- Hari uma ba Komonidade, hanaran Pemunkiman hamutuk unidade 50 hodi besik Estrada ibun
- Hari Eskola 1<sup>o</sup>, 2<sup>o</sup>klasse to 6<sup>o</sup>klasse agora hanran EBC.Goulolo
- Hari Puskesmas Goulolo.
- Loke Dalan husi Aldei Raepusa ba Goulala
- Loke Dalan husi Raikala ba Aiura,nst.

### 5. Lideransa Dalima

Naran Lideransa Komunitáriu: **Miguel Soares** hamosu Nurep no Selekomp E6 Goulolo

Periodu Ukun : Tinan **1997** to' o **1999** kontinua povo fo fiar ba xefe suku hahu husi 2009 to 2010, asumi knar hanesan xefe suku.

Obra/ atinjimentu ne'ebé konsege halo no husik hela:

- Forma estrutura Nurep iha suku Goulolo no tempo klandestina
- Halo ligasaun ba FALINTIL sira iha ai-laran no preparasaun ba loron konsulta popular
- Hari bandeira Rin iha Sede suku Goulolo
- Halo edukasaun sivika ba populasaun suku Goulolo kona-ba eleisaun 30/08/1999
- Kontinua nafatin obra ne'ebe liu-rai sesante rai hela
- Forma estrutura rede klandestina iha aldeia nain ha'at hanesan celkom no Vice Satu, Vice Dua.
- Ke'e dalan estrada husi Erbuti ba Ai-ura
- Konstroi Edefisiu/salaun enkontru suku goulolo nian
- Uma kubit laek ba komonidade sira ho unidade 5
- Hari edefisiu Eskola Sala 3 ba EBC, Goulolo,nst.

## 6. Lideransa Dane'en

Naran Lideransa Komunitáriu: **João de Deus**

Periodu Ukun : Tinan **2010** to'o **2023**

Obra/ atinjimentu ne'ebé konsege halo no husik hela:

- Hari Bandeira Rin Besi 1 no Bandeira rin Aldeia sira nian hamutuk 4 iha sede suku oin
- Konstrui edifisiu foun Eskola 1<sup>a</sup> 2<sup>a</sup> 3<sup>a</sup> ciclo Goulolo no muda EBF ba EBC.
- Kontribui Lei Tara Bando ba ambiente, animal fuik no sel-seluk tan
- Rehabilitasaun edifisiu hospital iha Goulolo iha 2015
- Konstroi Igrja Foun Iha suku Goulolo
- Kedalan Husi Hatein ba Ai-ura
- Cor PNDS Manuria Liga Aldeia Goulala
- Construi sede Aldeia iha Beturema husi Programa PNDS
- Be'e Mos ba Aldeia Goulala Programa PNDS
- Be'e Mos ba Aldeia Kailiti Programa PNDS
- Be'e Mos ba Aldeia Beturema Programa PNDS
- Cor Baleta hatein ba Aiura Programa PNDS
- Rehabilitasaun Kantor Antigo Programa PNDS
- Hari MCK ba Aldeia (4) Programa PIDM
- Kedalan Manuria Liga Aldeia Beturema, nst.

## 7. Lideransa Dahitu

Naran Lideransa Komunitáriu: **Cesaltino Jose de Deus**

Periodu Ukun : Tinan **2023** to'o.....

Obra/ atinjimentu ne'ebé konsege halo no agora lao hela:

- Programa PNDS:
  - ✓ Rehabilita Be'e Mos iha Goulolo no Aiura
  - ✓ Cor PNDS iha Aldeia Kailiti
  - ✓ Cor PNDS Erbuti Liga Ai-ura
- Be'e Mos Implementa husi Programa UNDP Mai Aldeia Goulolo

## DEMOGRAFIA SUCO

Totál Populasaun iha suco **Goulolo** hamutuk **1.865 Feto 966 Mane 899** .

husi número ida ne'e, nia distribuisaun tuir idade mak hanesan tuir mai ne'e:

<b>Idade (tinan)</b>	<b>Feto</b>	<b>Mane</b>	<b>Total</b>
0-5	69	72	141
6-10	79	73	152
11-15	81	73	154
16-20	80	77	157

21-25	101	84	185
26-30	92	93	185
31-35	72	75	147
36-40	71	74	145
41-45	52	52	104
46-50	46	64	111
51-55	69	54	123
56-60	59	51	110
61-65	79	72	151

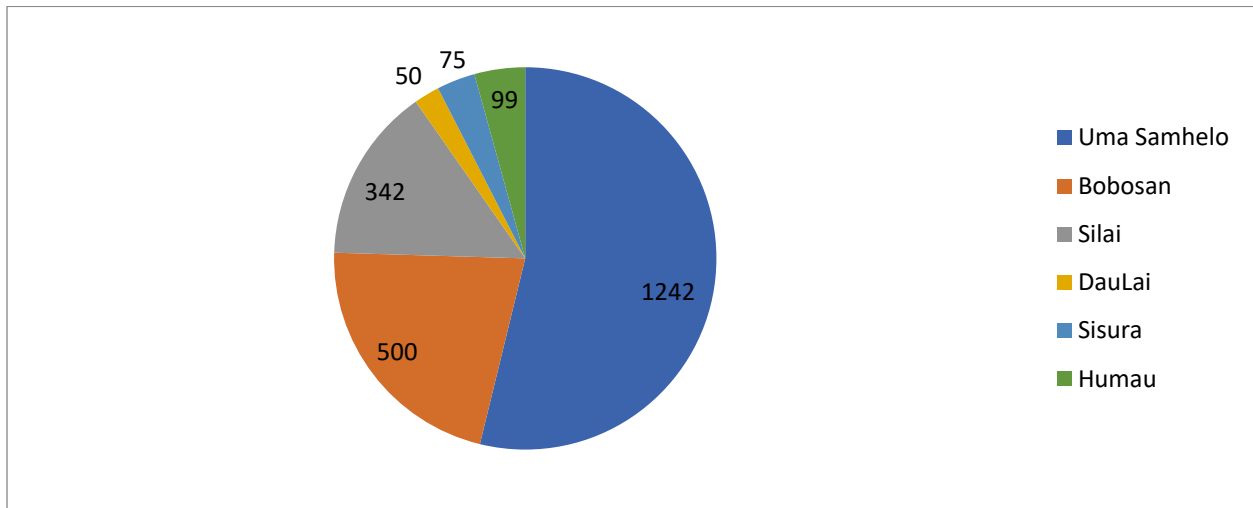
Númeru populasaun suco **Goulolo** tuir niveledukasaun nian bele hare'e iha tabela tuir mai:

Idade (tinan)	Feto	Mane	Total
Pre-Eskolar	125	75	200
Primária	199	126	325
Ensino Báziku	147	72	219
Ensino Sekundáriu	57	122	179
Baserlato	29	31	60
Licenciatura	13	26	49
Meastrado	1	1	1
Doutoramento	0	0	0

## SITUASAUN SOSIAL

Populasaun Suco **Goulolo** kompostu husi lisan hitu (7)(bele deskreve lisan hirak ne'ebé pertense ba suco ne'e). Distribuisaun populasaun iha suco **Goulolo** tuir lisan nian mak prezenta iha gráfiku ne'e bele uza persentajen deit.

## POPULASAUN TUIR LISAN



Aleinde populasaun lokál, iha suco **Goulolo** rezide mós sidadaun sira husi munisípiu seluk no estranjeiru/ rai-liur mak hanesan

Indonézia, Kovalima, Ainaro, Oecussi, Lospalos, Bobonaro, Dili, Liquica, Baucau, Viqueque. Númeru populasaun husi nasaun sira temi iha leten bele hare iha tabela tuir mai ne'e:

Nú	Munisípiu/ Nasaun orijen	Feto	Mane	Total	Observasaun
01	Kovalima	3	0	3	Kaben tama
02	Indonézia	0	0	0	Kaben tama
03	Ainaro	4	0	4	Kaben tama
04	Oecussi	4	0	4	Kaben tama
05	Lospalos	3	0	3	Kaben tama
06	Bobonaro	2	0	2	Kaben tama
07	Dili	0	0	0	Kaben tama
08	Liquica	5	0	5	Kaben tama
09	Baucau	4	1	5	Kaben tama
10	Viqueque	2	2	4	Kaben tama
11	Aileu	4	0	4	Kaben tama
12	Atauro	0	0	0	Kaben tama

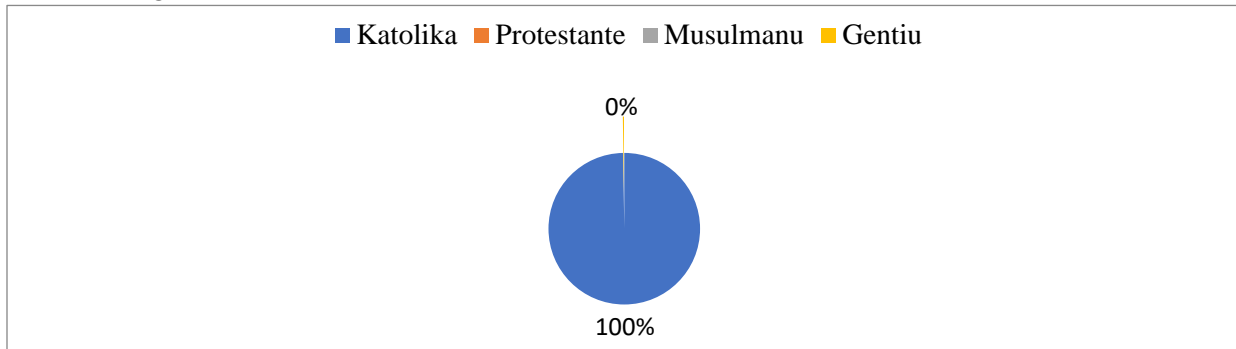
Populasaun suco **Goulolo** bele koalia lian sira hanesan **mambae ho tetun** ( deskreve lian ne'ebé populasaun sira koalia inklui nasional no estranjeiru sira).

tuir mai ne'e mak detallu husi lian ne'ebé populasaun suco **Goulolo** bele koalia ho percentajen utilizadór lian refere.

**POPULASAUN TUIR FIAR NIAN**

Nú	Lian ne'ebé bele koalia	Persentajen Populasaun	Observasaun
01	Mambae	100%	Di'ak
02	Kemak	25%	Di'ak
03	Tetum	100%	Di'ak
04	Makasae	25%	Di'ak

Iha Aspetu fiar nian , Populasaun suco **Goulolo** fiar iha relijiaun **Katolikah**o ninia detallu distribuisaun hanesan iha gráfiku tuir mai ne'e:



Populasaun tuir relijiaun/fiar

**SITUASAUN EKONOMIA**

Aleinde ne'e, Populasaun suco **Goulolo** ne'ebé iha nesesidade espesífiku ka populasaun ho kondisaun defisiensia hamutuk **7** ne'ebé kompstu husi Feto **1**, Mane **6**.Iha moos Grupu Vulneravel sira mak hanesan Faluk, oan kiak, Idozu no Individu ne'ebé laiha rendimentu mak hanesan tuir mai ne'e:

<u>NÚ</u>	<u>EMA HO DEFISIENSIA NO GRUPU VULNERAVEL</u>	<u>FETO</u>	<u>MANE</u>	<u>TOTAL</u>	<u>OBSERVASAUN</u>
<u>01</u>	<u>EMA HO DEFISIENSIA</u>	<u>1</u>	<u>6</u>	<u>7</u>	<u>GRAVE</u>
<u>02</u>	<u>FALUK</u>	<u>61</u>	<u>38</u>	<u>99</u>	<u>DIK</u>
<u>03</u>	<u>OAN KIAK</u>	<u>0</u>	<u>1</u>	<u>1</u>	<u>DIK</u>
<u>04</u>	<u>IDOZU</u>	<u>69</u>	<u>50</u>	<u>119</u>	<u>DIK</u>

Detallu ba populasaun ho nesesidade espesífiku no grupu vulneravel nian bele tau iha aneksi 1. situasaun ekonomia

Fontes rendimentu prinsípal husi populasaun iha suco **Goulolo** nian mak Agrikultór, hakiak animal ho fins ba negosiu, Funsionáriu (públiku no privadu, husi setór oi-oin, Servisu rai liur. Tabela tuir mai ne'e hatudu knár prinsípal husi comunidade nian ne'ebé konsidera nu'udár sira nia fontes ba rendimentu nian.

Nú	Okupasaun/Servisu	Mane	Feto	Total
01	Agrikultór	<u>899</u>	<u>966</u>	<u>1.865</u>
02	Peskador	<u>0</u>	<u>0</u>	<u>0</u>
03	Hakiak animal ho fins ba negosiu	<u>0</u>	<u>0</u>	<u>0</u>
04	Negosiante (faan no sosa ho funus la liu \$5000)	<u>2</u>	<u>3</u>	<u>5</u>
05	Emprezáriu( iha ona estabesimentu negosiu ho fundus liu \$ 5000 no iha kbiit fó empregu ba ema seluk)	<u>1</u>	<u>0</u>	<u>0</u>
06	Funsionáriu (Públiku no privadu husi setór oioin)	<u>34</u>	<u>33</u>	<u>67</u>
07	Serbisu iha rai liur	<u>7</u>	<u>11</u>	<u>18</u>
08	Estudante (sei frekuenta hela estudu husi nivel pre-eskolar to'o Universitáriu)	<u>450</u>	<u>450</u>	<u>900</u>
09	Dezempregu ( ema ne'ebé la frekuenta eskola no la hola parte iha knár sira temi iha leten)	<u>417</u>	<u>413</u>	<u>830</u>

Aleinde fontes rendimentu/knár populasaun nian hanesan deskreve ona iha leten, ekonómikamente, suco **Goulolo** iha moos potencialidade lokál/natural ne'eb'e bele konsidera nu'udár fontes ekonomia suco nian mak hanesan deskreve iha tabela tuir mai ne'e:

<u>NÚ</u>	<u>POTENCIALIDADELOKÁL</u>	<u>VOLUME/ KUANTIDADE</u>	<u>KONDISAUNEXISTENTE</u>
<u>01</u>	<u>KAFÉ</u>	100%	<u>DI'AK</u>
<u>03</u>	<u>BATAR</u>	80%	<u>DI'AK</u>
<u>04</u>	<u>AI-FARINA</u>	90%	<u>DI'AK</u>
<u>05</u>	<u>FEHUK</u>	60%	<u>DI'AK</u>

Husi sorin seluk, Suco **Goulolo** mós iha ona estabelesimentu negósiu ne'ebé konsidera nu'udár fontes ba dezentvolvimentu ekonomia, kriaun empregu no kresimentu ba rendimentu família nian, hanesan alista iha tebela tuir mai ne'e:

<u>NU</u>	<u>ESTABELESIMENTU NEGÓSIU/ INDUSTRIA</u>	<u>KUANTIDADE</u>
<u>01</u>	<u>HAKIAK ANIMAL KARAU</u>	<u>DI'AK</u>
<u>02</u>	<u>HALO GRUPU RAI OSAN BA FETO</u>	<u>DI'AK</u>
<u>03</u>	<u>HARI'I GRUPU HAKIAK MANU</u>	<u>DI'AK</u>
<u>04</u>	<u>HARI'I GRUPU HAKIAK IKAN</u>	<u>DI'AK</u>
<u>05</u>	<u>HARI'I GRUPU KUDA MODO</u>	<u>DI'AK</u>

### **2.3. KONDISAUN ADMINISTRASAUN SUCO**

Kondisaun Administrasaun suco Goulolo Diaka Maibe Edefisiu suku nian Antigu loos ona entaun nia kondisaun mos komesa a'at ba Daudaun, Administrasaun suku la'o ho diak maske iha difikuldade balu liuliu ho facilidade suku nian sedauk kompleto maibe servisu Administrasaun nian lao diak hodi atede nesesidae povo nian liga ho Dokumentus importante sira.

- ✓ Hari armagen suku
- ✓ Dapur suku nian
- ✓ MCK
- ✓ Sala Eskritorium

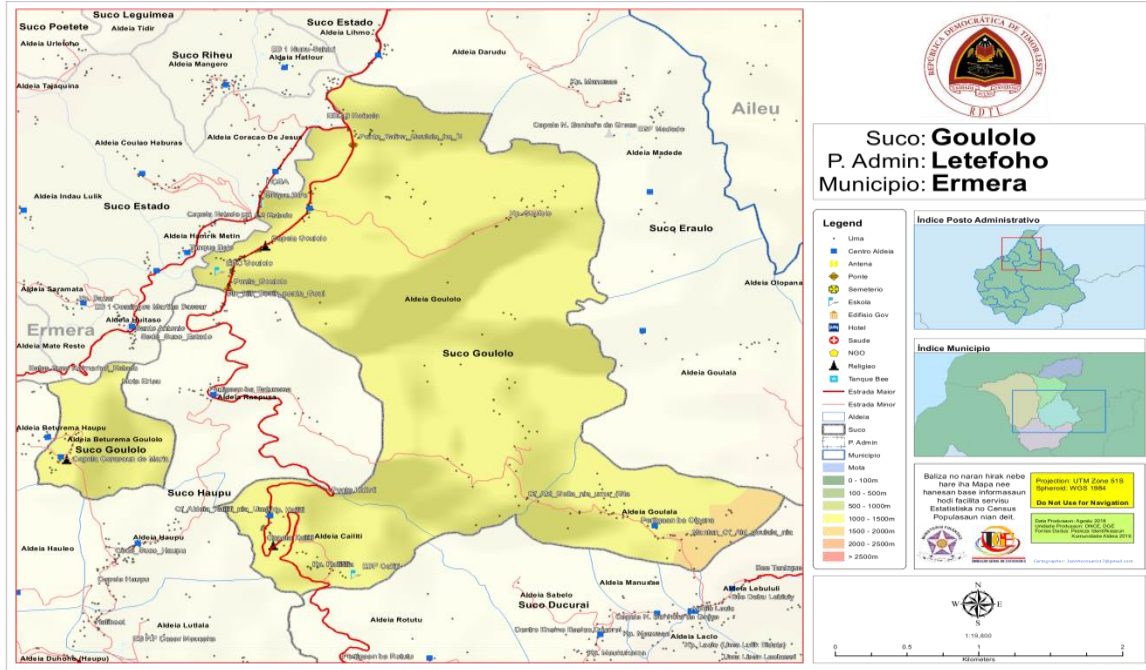
### **2.4. DIVIZAUN ADMINISTRASAUN SUCO**

Divizaun Administrasaun Suco, fahe ba Parte Lima maka hanesan tuir mai ne'e:

- Estrutura conselho suku
- Secretariadu suku
- Servisu Administrasaun
- Finaças
- Assunto Sossial.

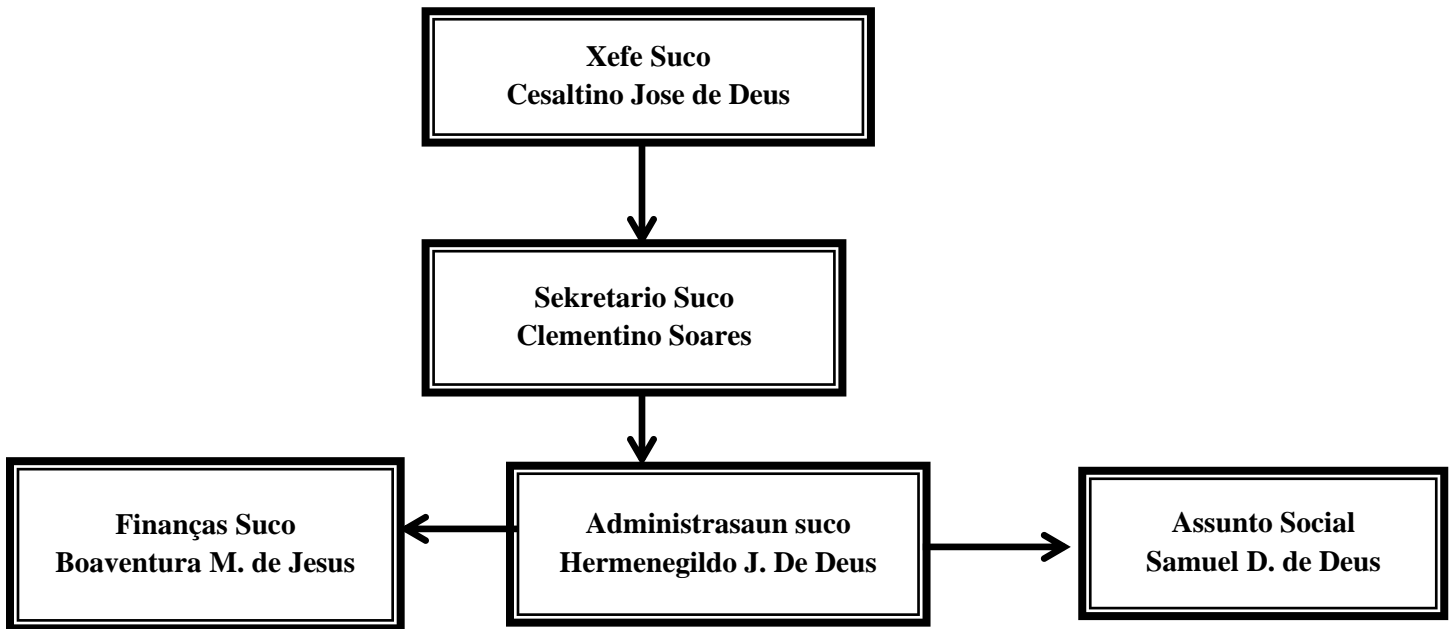
Suco Goulolo Kompostu husi **Aldeia 4** no okupa área **11.55 km<sup>2</sup>** . Vizualizasaun Jeografía husi suco **Goulolo** nian bele haree iha mapa tuir mai ne'e.

### MAPA SUCO GOULOLO



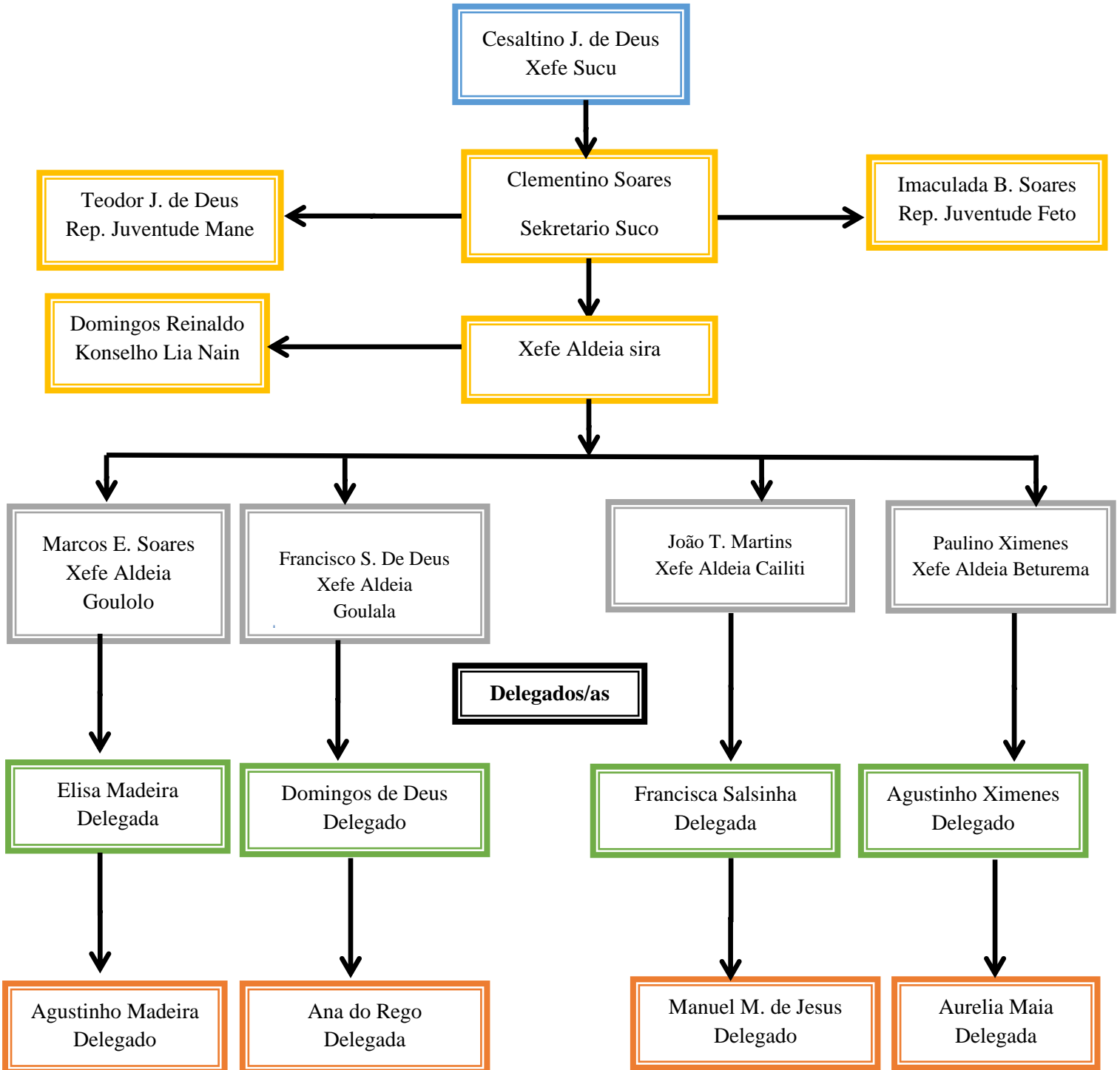
## **DIVIZAUN ADMINISTRATIVU SUCO**

**Estrutura suco Goulolo ba periodu 2025- 2030 nian mak hanesan tuir mai ne'e:**



## ESTRUTURA KONSELLU SUCO

Estrutura suco Goulolo ba periodu 2025- 2030 nian mak hanesan tuir mai ne'e:



## PARTE 3: DIAGNÓSTIKU SUCO NIAN

### 3.1. Diagnóstiku Jerál

Ba nesesidade elaborasaun no projesaun iha planu dezvoltamentu komuntáriu iha suco **Goulolo** ba periodu tinan 2026-2030 nian, simplesmente utiliza formula análise SWOT (Strengths, weaknesses, Opportunity and Thread) ka Forsa, Frakeza, Oportunidade no Ameasa sira. Rejultadu diagnostiku nian apresenta iha diagrama tuir mai ne'e:

Setór	Strenghts/ Forsa sira	Weaknesses/ Frakeza sira	Opportunity/ Oportunidade sira	Threats/ Ameasa
Ekonomia	Ekonomi ne'ebe di'ak	Laiha kbiit atu bele suporta ba nesesidade moris lor-loron nian.	Ami hanesan komunidadade / atoridade lokal hakarak ekonomia ne'ebe diak .	Ami laiha kbiit atu hetan ekonomia hodi suporta ba ami nia familia no ba ami nia oan sira.
Infraestrutur	Estrada ho , Be'e	Estrada husi suku ba aldeia, no husi Suku ba posto administrativu diak.  Iha Aldeia sira populasaun barak mak sei dauk asesu ba be'e mos.	Ami nu'udar autoridade lokal, no komunidadade iha futuru bele fo prioridade liu ba estrada husi suku ba aldeia, husi suku ba posto, husi aldeia ba posto.  Ami nu'udar populasaun suku Goulolo hakarak iha futuru bele fo prioridade liu ba be'e iha aldeia sira iha suku Goulolo.	Iha tempu udan estrada kotu, Rai halai, halo difikulta ba movimento transporte publiku, liga ba Aldeia sira  Populasaun iha suku Goulolo iha tempu bailoron la asesu ba be'e mós tanba difikulta ba populasaun sira iha suku Goulolo.
Agrikultura	Agrikultura ne'ebe di'ak	Populasaun husi suku Goulolo maioria mak agrikultor maibe frakeza mak laiha desvantajen.	Ami nu'udar autoridade lokal, no komunidadade nia hakarak iha futuru bele fo prioridade liu ba estrada husi aldeia liga ba posto atu nune'e bele fo vantagén ba populasaun sira.	Iha tempu udan estrada kotu, Rai halai, halo difikulta ba populasaun sira lori produktu lokal ba merkadu .
Edukasaun	Edukasaun ne'ebe di'ak	Populasaun husi suku Goulolo maioria nia oan sira ba eskola hotu nia frakeza mak ekonomia la suficiente, eskola remata maibe laiha kampo servisu nian.	Ami nu'udar komunidadade suku Goulolo hakarak iha futuru bele hari'i kampo servisu ba joven sira.	Populasaun husi suku Goulolo maioria nia oan eskola remata maibe laiha kampo servisu hodi halo difikulta ba joven sira.
Saúde	Saúde ne'ebe di'ak			

Turizmu	Turizmu ne'ebe di'ak			
Ambiente	Ambiente ne'ebe di'ak			
Kultura	Kulturane'ebe di'ak			

### 3.2. ANÁLIZA BA PARSEIRU SUCO NIAN

Aleinde diagnóstiku jerál hanesan hatur ona iha leten, suco **Goulolo** mós identifika ona parseiru sira ne'ebé bele apoiu implementasaun planu dezvoltimentu suco nian. Tabela tuir mai ne'e mak lista parseiru sira ne'ebé apoiu ona atividade iha suco no parseiru foun ne'ebé iha possibilidade bele apoiu planu dezvoltimentu iha tempu tuir mai.

Nú	PARSEIRU	PARSEIRU EXISTENTE/FOUN	AREA KOPERASAUN
01	Edukasaun	CARE	CARE /Edukasaun
02	PNDS	Mae	EIP Komonidade
03	Edukasaun	Governo	Governo/ Edukasaun
04	UNDP	UNDP	UNDP/Be'e Mos
05	Edukasaun	MERCY COP	MERCY COP
06	Edukasaun	Mery Macylop to Day	Mery Macylop to Day

Suco **Goulolo** sei kontinua identifika no nakloke ba kooperasaun ho parseiru foun balu ne'ebé seidauk identifika iha lista ne'e, maibe iha objetivu/ atividade ne'ebé relevante ho planu suco nian.

## **PARTE 4: PLANU DEZENVOLVIMENTU SUCO.**

### **5.1. Vizaun**

Suco **Goulolo** nia vizaun ba dezenvolvimentu to'o 2030 nian mak hanesan Estrada, Be'e mos, Hospital, no atu aumenta sala, quarto sede suku nian, Rehabilita saun ba sede Suku Tuan sira inklui Haris Fatin Suku Nian no Fasilidade Mobiliares Suku nian liga ho Pessoal Nain Haat nia Servisu iha suku, Uma dignu ba Kbiit Lae'ek, Bronzon Satan Eskola no Igreja, Moru Haleu sede suku, Ponte Liga Suku Goulolo no Estadu e Eletrisidade ba Aldeia Goulala inklui Estrada Rural.

### **5.2. Misaun**

Atu atinji vizaun bo'ot suco nian ne'e, suco Goulolo Defini ona ninia misaun sira hanesan tuir mai ne'e:

1. Iha tinan lima oin mai, ami hakarak aumenta sala, Quartu Administrasaun , quartu finansas, sala Assunto Social no sala vizita nian, Meja no kadeira iha sede suco nian.
2. Setór Infraestrutura, Setór Saúde, Setór Edukasaun, Setór Turizmu, Setór Ambinete, no Setór kultura.
3. Ami hakarak mudansa iha tinan lima oin mai mak hanesan Setór Infraestrutura, Setór Saúde, Setór Edukasaun, Setór Turizmu, Setór Ambinete, no Setór kultura.
4. No hatur lolos Agraria ba rai sede suku nian no eskola inklui ospital.

### **5.3. Meta sira ba Dezenvolvimentu nian.**

Atu atinji vizaun bo'ot ne'ebe defini ona no halao ho di'ak misaun sira ne'ebe deskreve iha leten, suco Goulolo Koloka meta sira ba dezenvolvimentu nian mak hanesan tuir mai ne'e:

1. Estrada
2. Be'e mos
3. Hospital
4. Pre-Eskolar no ensino basico sira iha suku laran
5. Aumenta sala, quarto sede suku nian.

### **5.4. Objektivu sira ba dezenvolvimentu nian.**

Meta sira ba dezenvolvimentu nian ne'ebe hatu'ur ona iha planu dezenvolvimentu ida ne'e, sei sukat liu husi objektivu sira mak hanesan tuir mai ne'e:

1. Estrada
2. Be'e mos
3. Hospital
4. Pre-Eskolar no aumenta sala, quarto sede suku nian.
5. Uma ba Doutora sira iha Ospital Goulolo

### **5.5. Valór suku Goulolo nian.**

Suku **Goulolo** Adopta ona valór hirak tuir mai ne'e nu'udár valór komún ne'ebé komidade no entidade hotu prezisa konsidera no halao tuir.

6. Komidade/ Aldeia sira nia konsidera liu maka valór suku ne'ebe persiza liu iha implementasaun planu no dezenvolvimentu iha suku Goulolo.
7. Valór prinsipál ne'ebe komidade sira nia hakarak mak dezenvolvimentu iha suku, no Aldeia sira.

### **5.6. Prinsipál suku Goulolo nian.**

Suku Goulolo halao ninia serbisu ba dezenvolvimentu nian tuir de'it prinsipiu sira hanesan tuir mai ne'e; (bele halo tuir prinsipiu balum ne'ebé deskreve ona iha Dekretu Lei)

1. Prinsipiu Foti Dezisaun
2. Prinsipiu Hakarak Dezenvolvimentu suku lao ho diak no susessu iha tian lima mai
3. Prinsipiu servisu ho diak.
4. Prinsipiu servisu hamutuk ho komidade sira
5. Prinsipiu halo liña kordenasaun entre ministeriais sira.
6. Hakbesik servisu ba Aldeia sira liga ho Dezenvolvimentu sira ne'ebe mai.
7. Tau Matan ba ema ho Difisiente no Vuneravel sira iha suku no Aldeia sira
8. Kontrola Edefisiu estadu sirea ne'ebe hari iha suku hanesan Eskola no uma ba Professor sira. Inklui Ospital sira.
9. Tau Matan ba Rai Estadu nian ne'ebe iha suku Laran
10. Kolabora ho entidade saida deit mai vizita suku ne'e rasik.

## **PARTE 5 MONITORIZASAUN NO AVALIASAUN**

### **7.1. Monitorizsaun**

Monitorizasaun sei halo husi instituisaun hotu hotu ne'ebe mai vizita suku ne rasik tui dala saida deit atu kopera hodi halo monitorzasaun suku nian.

### **7.2. Avaliasaun**


















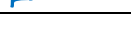


Avaliasaun saida dei suku goulolo pruntu kopera no foti avaliasaun ba dezenvolvimentu ne'ebe mai iha suku,.

## PARTE 6 FINÁL-AKTA APROVASAUN

### Akta Aprovasaun

Iha loron **Segunda Feira** data **09 fulan Fevereiro tinan 2026** realiza ona enkontru konsellu suku ne'ebé hola fatin iha sede Goulolo. Ho partisipasaun másimu husi membru hotu konsellu suku nian, unanimamente aprova ona dokumentu planu dezentvolvimentu suku ba periodu tinan lima nian (2026-2030). Planu dezentvolvimentu komunitáriu ne'ebe aprova ona mak sei sai planu mestre hodi gia no orienta inisiativa hotu ba dezentvolvimentu iha suku Goulolo ho nia Aldeia Ha'at Maka Hanesan Aldeia Goulolo, Goulala, Cailiti, no Beturema ba Tinan 2026 - 2030.

Membru konsellu suku ne'ebé aprova planu ne'e:

Nú	Naran	Pozisaun	Assinatura
1	Cesaltino Jose de Deus	Xefe Suku	1. 
2	Clementino Soares	Secretario	2. 
3	Hermenegildo J. De Deus	Administrasaun	3. 
4	Boaventura Mario de Jesus	Finaças	4. 
5	Samuel D. De Deus	Assunto Social	5. 
6	Marcos E. Soares	Xefe Aldeia Goulolo	6. 
7	Francisco S. De Deus	Xefe Aldeia Goulala	7. 
8	João T. Martins	Xefe Aldeia Cailiti	8. 
9	Paulino Ximenes	Xefe Aldeia Beturema	9. 
10	Elisa Madeira	Delegada Goulolo	10. 
11	Agustino Madeira	Delegado Goulolo	11. 
12	Domingos de Deus	Delegado Goulala	12. 
13	Ana do Rego	Delegada Goulala	13. 
14	Francisca Salsinha	Delegada Cailiti	14. 
15	Manuel M. De Jesus	Delegado Cailiti	15. 
16	Agustino de F. Ximenes	Delegado Beturema	16. 
17	Aurelia Maia	Delegada Beturema	17. 
18	Teodoro J. De Deus	Joven Mane	18. 
19	Imaculada B. Soares	Joven Feto	19. 
20	Domingos Reinaldo	Lia Nain	20. 

## ANEKSU SIRA

Aneksu 1: numeru populasaun ho nessedade espesifiku ka ema ho difisiensia

<b>No</b>	<b>Naran kompletu</b>	<b>Data moris</b>	<b>Seksu F/M</b>	<b>Nivel Edukasaun</b>	<b>Detallu husi defisiensia/Vulnerabilidade</b>
1	Joni Jose de Deus	06/06/2004	M	La Eskola	Difisiente Bilan
2	Bazilio Maia Lemos	-	M	La Eskola	Difisiente Bilan
3	Franxisco X. Madeira	-	M	SMP	Difisiente Bibi Maten
4	Victor Dias	-	M	La Eskola	Difisiente Tilun
5	Caitano Soares	-	M	SMA	Difisiente Ain
6	Rozita Tavares	-	F	La Eskola	Difisiente Mental
7	Joaquim dos Santos	-	M	La Eskola	Difisiente tanba torturasaun funu

