

PLANU DEZENVOLVIMENTU KOMUNITÁRIU

SUCO

AILELO

POSTU ADMINISTRATIVU

HATOLIA A

MUNISÍPIU

ERMERA

PERÍODU IMPLEMENTASAUN 2026 – 2030



ADMINISTRAÇÃO
MUNICIPAL DE
ERMERA



Posto Administrativo de
HATOLIA



Vizaun, Misaun, Metas Objektivu, Valór no Prinsípiu Suco nian Vizaun Suco Ailelo

Lideransa **Suco Ailelo** hamutuk ho ninia Komunitade tomak hatuur vizaun **Suco** nian maka hanesan: “Promove **Suco Ailelo** sai matak, qualidade, unidu, independente, lindu, no inkluzivu hodi asegura hala’o **Ailelo** oan tomak nia hakarak ba moris diak”.

Misaun Suco Ailelo

Atu atinji vizaun ne’ebé deskreve ona iha leten, **Suco Ailelo** defini no misaun sira mak hanesan:

- ✓ Promove jestaun ambiente verde, saudavel no sustentavel hodi garante balansu natureza no sustentabilidade rekursu ba jersaun futuru **Ailelo** oan sira nian.
- ✓ Promove qualidade moris povu **Ailelo** nian liu husi garantia prestasaun qualidade servisu báziku iha dominiu edukasaun, saude no ekonomia.
- ✓ Hametin unidade, solidariedade, no armonia sosiál entre família, grupu tradisionál, foin sa'e sira, no rezidente hotu-hotu hodi mantein estabilidade no koezaun komunitaria.
- ✓ Enkoraja independénsia komunitade nian liuhosi fortalecimento kapasidade família no grupu iha jestaun ekonomia lokál, rekursu, no dezvoltimentu ho sustentável.
- ✓ Kria ambiente ne’ebé moos, seguru, ordenadu no konfortavel liuhosi jestaun ijiene no orden publiku ho partisipativu.
- ✓ Asegura katak sidadaun hotu-hotu, inklui grupu vulneravel sira, hetan direitu, servisu, protesaun no oportunidade ne’ebé justu iha prosesu dezvoltimentu.

Meta sira ba Dezenvolvimentu iha Suco Ailelo

Vizaun no Misaun iha leten transforma hikas ba Meta sira Dezenvolvimentu iha Suco **Ailelo** hanesan tuir mai ne’e:

- ✓ Ambiente Suco matak/verde, saudavel no sustentável ho protesaun ba natureza no rekursu lokál sira promovidu.
- ✓ Qualidade moris **Ailelo** -oan sira nian promovidu.
- ✓ Unidade, solidariedade, armonia sosial sidadaun sira nian hodi partisipa iha atividade sosiál, kulturál, no tradisionál aseguru no prezervadu.
- ✓ Independensia komunitade nian iha jestaun ekonomia, sosial no dezvoltimentu dezvoltidu.
- ✓ Espasu abitacional ne’ebé moos, organizadu, seguru hodi favorese ba saúde públiku ejiste.
- ✓ Direitu, servisu, protesaun no oportunidade ne’ebé justu ba sidadaun hotu-hotu

Objetivu sira ba Dezenvolvimentu iha Suco Ailelo nian

Meta sira ba dezvoltimentu iha **Suco Ailelo** nian ne’e ami defini hikas iha objetivu dezvoltimentu nian hanesan tuir mai ne’e:

- ✓ Fortalese esforsu protesaun ambientál, jestaun rekursu naturál, reflorestasaun, konservasaun ba rai no bee matan sira, no jestaun lixu ne’ebé di’ak hodi kria ekosistema ne’ebé moos, verde, no sustentável ba komunitade **Ailelo**.
- ✓ Mellora grau abitu moris saúdavel, qualidade edukasaun, assessu ba água potável, no servisu sociais, nune’e mós atu hasa’e oportunidade ekonómika família nian liuhosi empoderamentu no kapasitasaun komunitade.
- ✓ Hametin relasoens sociais entre família, Klan no uma lisan sira, jovens, grupu fetu, instituisoens tradisionais no relijioza, e garante katak komunitade sira partisipa ho ativu iha foti disizaun no ba atividade dezvoltimentu sira.

- ✓ Hasa'e kapasidade komunidadade atu jere rekursu, harii ekonomia lokál, no soi papel iha dezenvolvimentu liuhosi formasaun, hametin grupu, no empoderamentu ekonómiku. Organiza ambiente rezidensiál sira, hadi'a infraestruturá bázika, garante limpeza iha instalasaun públiku sira, no garante kualidade ba fasilidade públiku sira ne'ebé suporta komunidadade nia moris.
- ✓ Hadi'a asesu servisu públiku ba grupu vulnerável sira inklui feto, labarik, idozu, no ema ho defisiénsia, no asegura sira-nia envolvimentu iha prosesu dezenvolvimentu hotu-hotu.

Valór sira ne'ebé Suco Ailelo adopta

Koletivamente, komunidadade no lideransa sira iha **Suco Ailelo** defini ona **Valór Prinsipál** sira hanesan tuir mai ne'e:

- ✓ Solidariedade
- ✓ Responsabilidade Sosiál
- ✓ Transparénsia
- ✓ Respeitu ba Moris
- ✓ Inkluzividade

Prinsipiu Suco Ailelo nian

Suco Ailelo adopta mós ninia prinsipiu sira ba dezenvolvimentu nian mak hanesan tuir mai ne'e:

- ✓ Prinsipiu igualdade
- ✓ Prinsipiu partisipasaun
- ✓ Prinsipiu transparansia
- ✓ Prinsipiu responsabilizaasaun
- ✓ Prinsipiu Justisa sosial
- ✓ Prinsipiu Auto-konfiansa
- ✓ Prinsipiu Kolaborasaun;
- ✓ Prinsipiu boa fe

Lia Agradesementu husi Xefe Suco Ailelo

Iha biban ida ne'e hakarak agradese aman maromak ho kbi'it tomak ne'e be haraik ita tanba ho nia tulun no bensaun. Dokumentos Planu Dezenvolvimentu Komunitaria (PDK) 2026-2030 bele kompleta tuir tempu ho Sucesu. Dokumentos ida ne'e nu'udar rezultadu hosi prosesu naruk ida ne'ebe envolve partisipasaun komunidadade nian iha nivel oin-oin ,hahu kedas husi halibur dadus, halo diagnostiku,define vizaun no metas dezenvolvimentu suku to'o konsultasaun no validasaun.

Liu husi elaborasaun PDK ne'e hanesan lisaun ida bele fó biba ba komunidadade atu espresa sira nia aspirasaun no determina prioridade dezenvovimentu ho forma nakloke ba Partisipativu.input ,perspetiva ,no esperiensa hotu-hotu ne'ebe fahe durante prosessu ida ne'e kontribuisaun tebes-tebes ,nu'udar fundamentu ,hodi produz planu dezenvolvimentu ida ne'ebe orientadu ,relalistiku, no aliña nafatin ho nessesidade loloos Ailelo oan sira nian.

Iha biban ida ne'e, rekuñese mós katak ,parte oi-oin mak envolve no fo ona kontribuisaun Signifikativo iha prosessu tomak,tanba ne'e hakarak hato'o ho liafuan agradeseamentu no apresiasaun ba.

1. Ministeriu Administrasaun Estatal (MAE) ne'ebe prepara ona enkuadramentu politika no baze regulatoriu hodi permite komunidadade sira elabora PDK, hanesan Mekanismo partisipativu iha promosaun dezvoltimentu komunidadade ba hadia kondisaun ekonomia.sosial,no Ambiente.

2.Sekretáriu Estadu Dezenvolvimentu Local(SEDL) Ne'ebe konsege dezeńa modelo Planeamentu Dezenvolvimentu Komunitaria,bele prepara matadalan no orientasaun tekniku ba suku iha prosessu elabora livro PDK.

3.Autoridade Administrativa Hatolia A ne'ebe fó apoiu hodi matein koordenasaun ,supervisaun no assistensia teknika halo konsultasaun públiku konsolidasaun dados no aprovasaun.

Membru Konsellu Suco ne'ebe ativu tebes hodi orienta enkontru ,mobilisa partisipasaun sidadaun, no aprva PDK . konsellu suco asegura ona katak dokumentus ne'e nu'udar desisaun kolektivu komunidadade nian garante katak komunidadade sira nia aspirasaun verdadeiramente heten representasaun.

4.Ekipa Elaboradór ba servisu makas hodi halibur dados no informasaun .halo analisa prepara ho diak no sucesu.

Hein katak PDK ida ne'e sei sai matadalan estratejiku ida ne'ebe util ba dezvoltimentu komunidadade no enkoraja Kooperasaun hamutuk hodi realiza bem-estar komunidadade nian.

Indise

.....

Visaun, Misaun, Mestas Objétivu , Valor no Prinsipiu	i
Lia Agradesementu husi Xefi Suco.....	i
Parte 1: Introdusaun.....	1
1.1 Antecedente	1
1.2 Baze Legal	1
1.3 Objétivu	1
Parte 2 : Perfil Suco	2
2.1. Kondisaun Suco	2
Istoria Suco nian	2
Demografia Suco.....	2
Situasaun Social	2
Situasaun Economia.....	2
2.2. Kondisaun Administrasaun Suco	2
Divizaun Administrativa Suco	2
Estrutura Konsehu Suco.....	2
Parte 3: Diagnóstiku Suco nian.....	3
3.1. Diagnóstiku Jerál.....	3
3.2. Análiza ba Parseiru Suco nian	3
Parte 4: Planu Dezenvolvimentu Suco	4
4.1. Vizaun	4
4.2. Mizaun__nian	4
4.3. Meta sira ba dezenvolvimentu nian	4
4.4. Objétivu sira ba dezenvolvimentu nian.....	4
4.5. Valór Suco__nian.....	4
4.6. Principiu Suco__nian	4
4.7. Potensialidade Lokál no Politika Dezenvolvimentu Suco	4
4.8.Obtákulu no Estratejia ba Dezenvolvimentu Suco.....	4
4.9. Planu Dezenvolvimentu Suco__tinan 2026-2030.....	4
4.10.Faze Implementasaun Planu Dezenvolvimentu Komunitaria Período 2026-2030	4
Parte 5: Monitorizasaun no Avaliasaun.....	5
5.1.Monitorizasaun	5
5.2. Avaliasaun.....	5
Parte : Final-Akta Aprovasaun	6
Aneksu sira	6

Parte 1 : Introdusaun

1.1.Antesedente

Dezenvolvimentu Komunitariu iha nivel Suco mak parte importante hosi esforsu atu realiza bem-estar no autonomia comunidade nian iha Timor-Leste .iha kontestu ida ne'e ,Suco Ailelo ne'ebe lokaliza iha area Autoridade Administrativo Hatolia A ,iha papel estratejiku hanesan asosiasaun koletiva comunidade nian atu identifika nessesidade ,defini prioridade ,no orienta atividade dezenvolvimentu ho baze iha comunidade.

Iha kadru legal nasional ,sucu iha estrutura hanesan pessoa koletiva Pública ne'e regula iha lei n,º9/2016 de 8 de Julho konba lei dos Sucos. Husi funsaun sira ne'e.sucu sai pilar prinsipal iha movimentasaun dezenvolvimentu bazeia ba Partisipasaun ,Solidariedade,no responsabilidade koletiva.

Elaborasaun Planu Dezenvolvimentu Komunitariu (PDK) Suco Ailelo mak forma konkreta husi implemetasaun papel no reponsabilidade ida ne'e. Dokumentus ida ne'e elabora tuir prosesu partisipativu ne'ebe involve comunidade sira husi aldeia ,Jovetude feto mane.oficial sucu sira,ho objetivu dezenvolvimentu sucu ne'ebe komforma ho valor social,kultura,no ambiente local.

Alénde sai giaun ba comunidade ,PDK mos serve hanesan baze ba Autoridade posto administrativo Hatolia A ,Intituisaun,Governo no parseiru dezenvolvimentu sira atu koordena programa apoio tekniku no finanseiru ne'ebe harmonia no prioridade dezenvolvimentu komunitariu.

1.2.Baze legal

Elaborasaun planu dezenvolvimentu komunitariu (PDK) sucu Ailelo bazeia ba dispozisaun legal nasional ne'ebe fô legitimidade forma ba ninian relizasaun ,Hanesan:

- a. Lei n,º9/2016 de 8 de julho konaba lei dos Sucos .ne'ebe regula estate legal sucu hanesan pessoa koletivu publica .
- b. Decretu-lei n 4/2004 de 17 janeiro konaba planeamentu Dezenvolvimento Komunitariu ne'ebe estabelese '.

1.3.Objetivu

Elaborasaun planu dezenvolvimentu komuniatriu PDK Suco Ailelo iha iha objetivo atu reforsa papel comunidade iha planeamentu no implementasaun dezenvolvimentu iha nivel lokal.objetivo espesifiku elaborasaun PDK ne'e mak hanesan tuir mai:

- a. Identifika Potensialidade no rekursu natural ,Social.Ekonomia,no Kultura ne'ebe mak comunidade Suco Ailelo iha.
- b. Deskreve problema no nessesidade Prioridade ne'ebe comunidade iha aldeia sira hasoru.

1.1.Ámbitu

Planu Dezenvolvimentu Komunitariu (PDK) Suco Ailelo abrange period ida ba tinan 5 (lima) husi 2026 too 2030 inklui iha ambitu ida ne'e mak hanesan.

- a. Análiza ba situasaun atual komidade nian iha aspetu sira demografiku,Ekominia,Social,Infrestrutura,Kultura,no Ambiente.
- b. Mapamentu ba potencialidade no oportunidade ba dezenvolvimentu Suco.

Parte 2: Perfil Suco

2.1. Kondisaun Suco

Istoria Suco nian

Suco **Ailelo** hamriik iha tinan **1927-1930** iha tempu Portuges /Indonesi/Independensia nian. Naran Suco **Ailelo** mai husi liafua Mambae ne'ebe Signifika **Ai** ho **Lelo** Naran ne'e eskolla husi **Beiala** sira tanba **Ai** ho **Loron** .Istoriamente ,**Suco Ailelo** ledera ona husi lideransa komunitariu hamutuk nain **Hitu (7)** Tuir mai ne'e mak detallu ba lideransa **Suco Ailelo** nian husi inisiu to'o agora .inklui knar ne'e sira halo ona

1. Lideransa Dahuluk

Naran Lideransa Komunitariu : **Sr. João Borges**

Periodo ukun : Tinan 1927 to'o 1930

Obra/Atijimentu Ne'ebe Konsege Halo no Husik hela

- ✓ Simu orden no Executa Orden husi Administrador sira

2. Lideransa Daruak

Naran Lideransa Komunitariu : **Sr. Francisco Carmona**

Periodo ukun : Tinan 1979 to'o 1982

Obra/Atijimentu Ne'ebe Konsege Halo no Husik hela

- ✓ Kontinua obra

3. Lideransa Datoluk

Naran Lideransa Komunitariu : **Sr. Bonifácio da Silva Araújo**

Periodo ukun : Tinan 1994 too 2004

Obra/Atijimentu Ne'ebe Konsege Halo no Husik hela

- ✓ Harii Sede Suco tua

4. Lideransa Haat

Naran Lideransa Komunitariu : Sr. Marceliano Borges

Periodo ukun : Tinan 2004 too 2009

Obra/Atijimentu Ne'ebe Konsege Halo no Husik hela

- ✓ Halo Sede Suco

- ✓ Tau Matan ba NGO HIM

5. Lideransa Lima

Naran Lideransa Komunitariu : **Sr. Teofilo de Araujo**

Periodo ukun : Tinan **2009** too **2014**

Obra/Atijimentu Ne'ebe Konsege Halo no Husik hela

- ✓ Tau Matan ba Programa PNDS Estrada rural ba Aldeia
- ✓ Konstrusaun Estrada Públiku

6. Lideransa Neen

Naran Lideransa Komunitariu : **Sr Geraldo Martins**

Periodo ukun : Tinan **2014** too **2023**

Obra/Atijimentu Ne'ebe Konsege Halo no Husik hela

- ✓ Tau Matan ba Estrada Rural husi Programa PNDS
- ✓ Tau Matan mos Uma naroman ba Povu husi Programa PNDS
- ✓ Tau Matan mos Programa Sapip

7. Lideransa Hitu

Naran Lideransa Komunitariu : **Sr. Abilio da Silva**

Periodo ukun : Tinan **2023** too **2030**

Obra/Atijimentu Ne'ebe Konsege Halo no Husik hela

- ✓ Tau Matan Ba Estrada Rural Husi Programa PNDS
- ✓ Tau Matan Mos ba Rehabilitasau Estrada Rural Husi Programa PNDS
- ✓ Tau Matan Mos Ba Irigasaun husi PDM
- ✓ Tau Matan ba Bee mos Husi Programa PNDS,JEZUITA,BTL
- ✓ Tau Matan mos Konstrusaun F-FDTL
- ✓ Tau Matam mos Programa Husi Sapip,NGO Hamnasa

Demografia Suco

Total Populasaun iha **Suco Ailelo** hamutuk **2.132**, **Feto:1.075**, **Mane:1.057**. Husi númeru ida ne'e, nia distribuisaun tuir idade mak hanesan tuir mai ne'e:

Idade (tinan)	Feto	Mane	Total
0-5	107	106	213
6-10	113	126	239
11-15	100	105	205
16-20	83	84	167
21-25	90	80	170
26-30	71	70	141
31-35	110	100	210
36-40	44	50	94
41-45	47	56	103
46-50	50	50	100
51-55	75	70	145
55-60	60	40	100
61-65	50	50	100
66-70	50	30	80
71-75	10	20	30
76 ba leten	15	20	35
TOTAL	1.075	1.057	2.132

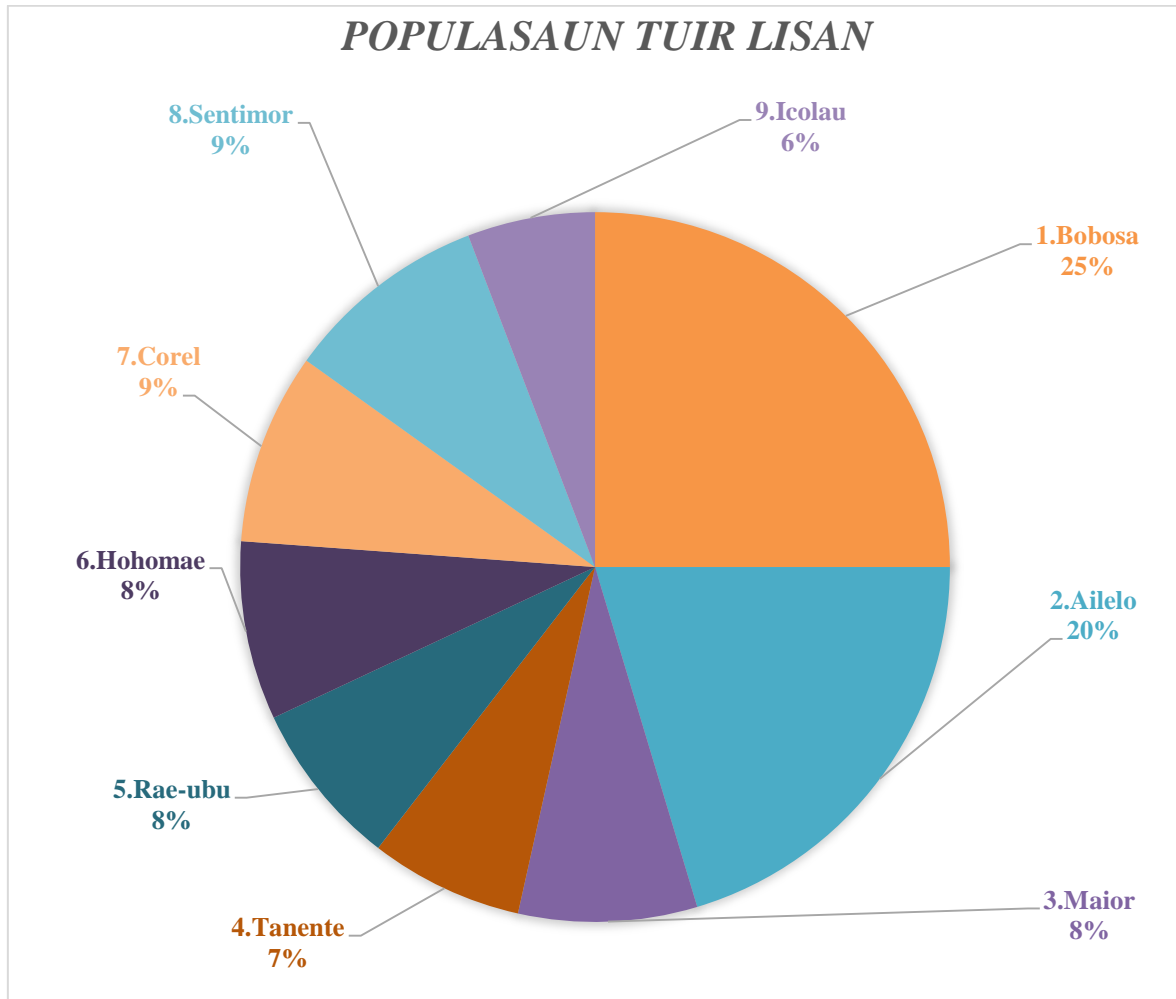
Númeru Populasaun **Suco Ailelo** tuir nivel **Edukasaun** nian bele hare'e iha tabela tuir mai ne'e:

Idade (tinan)	Feto	Mane	Total
Pre-Escolar	202	20	222
Ensinu Básiku Siklu	92	126	218
Ensinu Sekundáriu	201	218	419
Lisensiatura	46	35	81
Mestradu	0	0	0
Doutoramentu	0	2	2
TOTAL	541	401	940

Situasaun Sosial

Populasaun Suco Ailelo kompostu husi lisan (9) (Bobosa,Ailelo,Maior,Tanente,Rae-ubu, Hohomae,Corel,Sentimor,Icolau). Distribuisaun populasaun iha Suco tuir lisan nian mak prezenta iha gráfiku tuir mai ne'e:

Gráfiku 1: Distribuisaun Populasaua tuir Lisan



Gráfiku 1: Distribuisaun Populasaua tuir Lisan

Alende Populasaun lokál, iha **Suco Ailelo** rezide mós sidadaun sira husi munisípiu seluk no estranjeiru/rai-liur mak hanesan Indonezia no España.

Númeru populasaun husi nasaun sira temi iha leten bele haree iha tabela tuir mai ne'e:

Halo tabel tabel

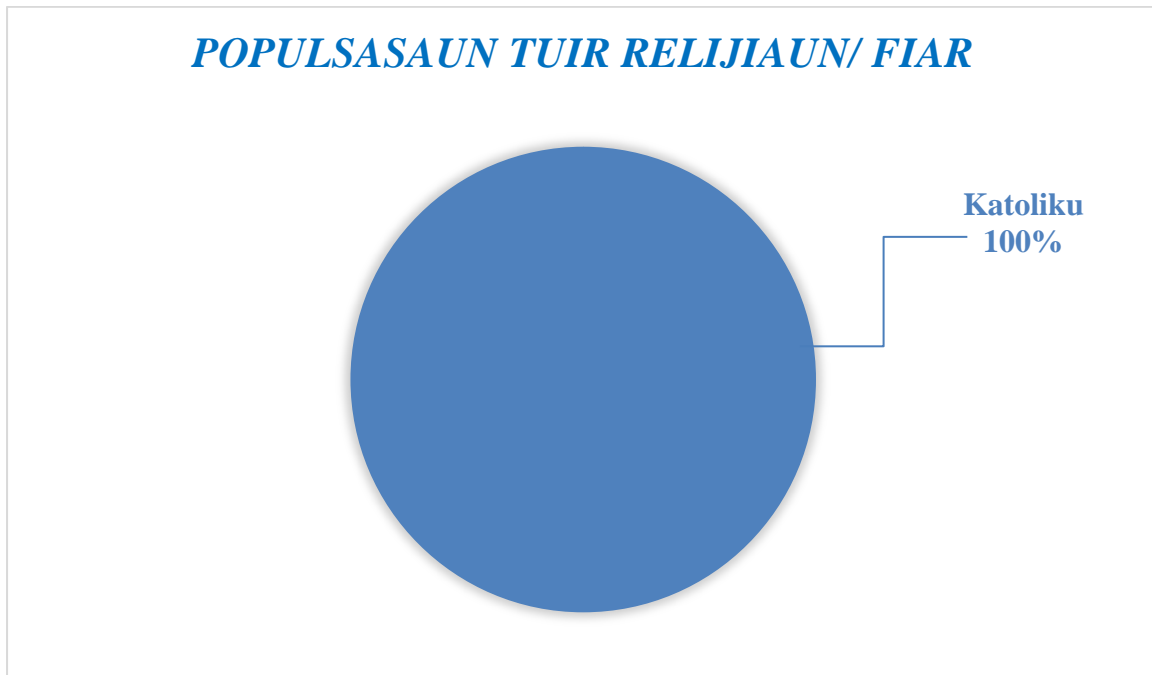
Nú	Municípiu/Nasaun Orijen	Feto	Mane	Total	Observasaun
1	Liquiça	1	1	2	Servisu
2	Aileu	0	1	1	Manorin
3	Viqueque	1	1	2	Manorin
4	Baucau	0	3	3	Manorin
5	Lospalos	0	1	1	Manorin

Populasaun **Suco Ailelo** bele koalia lian sira hanesan:
(**Mambae , Tetun, Bahasa Indonesia, Portugues no Ingles**).

Informasaun iha tabela tuir mai ne'e mak detallu husi lian ne'ebé Populasaun **Suco Ailelo** bele koalia ho Persentajen utilizadór lian refere.

Nú	Lian ne'ebe bele koalia	Persentajen populasaun	Observasaun
1	Mambae	80%	
2	Tetun	90%	
3	Português	20%	
4	Ingles	25%	
5	Bahasa indonesia	30%	

Iha aspetu fiar nian, populasaun **Suco Ailelo Fiar** iha **Relijiaun 1 (ida)** ho ninia detallu distribuisaun hanesan iha gráfiku tuir mai ne'e:



Aleinde ne'e, populasaun **Suku Ailelo** ne'ebé iha nesiedade spesífiku ka populasaun ho kondisaun defisiensia hamutuk 11 ne'ebé kompostu husi feto 8, mane 3. Iha moos grupu vulneravel sira hanesan faluk, oan kiak, idozu no individu ne'ebé laiha rendimentu mak hanesan tuir mai ne'e:

Nú	Ema ho Defisiensia no Grupo Vulneravel	Feto	Mane	Total	Observasaun
1	Ema Defisiensia	8	3	11	
2	Faluk	20	10	30	
3	Oan kiak	40	30	70	
4	Idoso	51	50	101	
5	Ema ne'ebe laiha Rendimentu	10	5	15	

Situasaun Ekonomia

Fontes rendimentu prinsipál populasaun sira **Suco Ailelo** nian mai hsui setor agrikultura subsistensia no peska maka. Tabela tuir mai ne'e hatudu knár prinsipál husi comunidade nian ne'ebé konsidera nu'udár sira nia fontes ba rendimentu nian.

N'u	Okupasaun / Servisu	Feto	Mane	Total
1	Agrikultor	153	150	303
2	Peskador	0	0	0
3	Hakiak animal ho fens Negosiu	35	40	75
4	Negosiante(fa'an no sossa sasan ho fundus la liu \$5000	45	35	80
5	Emprezáriu(iha ona estabesimentu negosiu ho fundus liu \$5000	0	2	2
6	Funionáriu(publiku no privadu husi setór oi-oin)	35	25	60
7	Servisu iha rai liur	0	14	14
8	Estudante(sei frekuenta hela estudu husi nivel pre-escolar to'o universidade)	400	400	800
9	Dezempregu(ema ne'ebe la frekuenta eskola ao la hola parte iha kna'ar sira temi iha leten	398	400	798
Total		798		

Aleinde fontes rendimentu/knár populasaun nian hanesan deskreve ona iha leten, ekonómikamente, **Suco Ailelo** iha moos potencialidade lokál/natural ne'ebé bele konsidera nu'udár fontes ekonomia Suco nian mak hanesan deskreve iha tabela tuir mai ne'e:

Nú	Potensialidade lokal	Volume/kuantidade	Kondisaun existente
1	Turismo Atauro Rai Maran	2	Funsiona
2	Be'e matan	2	Funsiona
3	Turismo Kultura(uma adat)	2	Funsiona
4	Tara bandu	1	Funsiona

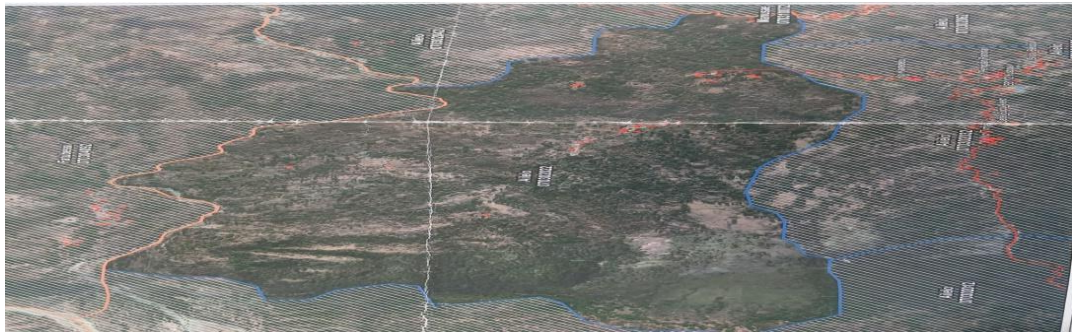
Husi sorin seluk, **Suco Ailelo** mós iha ona estabesimentu negósium ne'ebé konsidera nu'udár fontes ba dezenvolvimentu ekonomia, kriaun empregu no kresimentu ba rendimentu família nian, hanesan alista iha tabela tuir mai ne'e:

Nú	Estabesimentu /industri	Kuantidade
1	Grupo ko'operativa fo kredit ba comunidade sira	7
2	Kios ki'ik	10
3	Bengkel motor	1
4	Grupo hakiak animal hanesan manu lokal	1

2.2. Kondisaun Administrasaun Suco

Divizaun Administrativu **Suco Ailelo** kompostu husi aldeia 4 (hat) no okupa área 18 km². Vizualizasaun Jeográfica husi **Suco Ailelo** nian bele haree iha mapa tuir mai ne'e.

Mapa Suco



Estrutura Konsellu Suco Estrutura **Suco Ailelo** ba Periodu **2024 – 2030** nian mak tuir mai ne'e

Estrutura Suco



Parte 3: Diagnóstiku Suco nian

3.1:Diagnóstiku Jeral

Ba Nesesidade elaborasaun no projesaun iha planu dezenvolvimentu komunitária iha **Suco Ailelo** ba periodu tinan **2026-2030** nian,simplesmente utiliza formula análise swot(**Strengths,Weaknesses,Opportunity and Thread**) ka **Forsa,Frakeza,Oportunidade no Ameasa** sira.Rezultadu dignóstiku nian apresenta iha diagrama tuir mai ne'e:

Setor	Strengths/ Forsa sira	Weaknesses/ Frakeza sira	Oportunities/ Oprtunidade	Threats/Ameasa
Ekonomia	Ita iha kios kiik.	Seidauk iha fatin no preco ne'ebe la klaru no la tuir estandar.	Negosiante sira asesu ona fundus husi governu no cooperativa sira no foo oan sira ba escola.	Merkadu livre hodi hamate negosiante kiik sira.
Infraestrutur	Ita iha Estrada Públiku husi kapital to'o mai Suco no aldeia sira.	Estrada publiku husi kapital mai to'o Suco aldeia sei kotu-kotu hela no laiha bareira.	Politika Autoridade Administrativu Hatolia A liu husi PDIM no PNDS hodi hadia Estrada ba comunidade.	Mota oan barak liu hamosu erozaun no asidente trafiku ba transporte publiku.
Agrikultor	Ita iha produsaun kafe,hare.	Sistema kultivasaun seidauk diak koñesimentu agrikultor seidauk adopta ho inovasaun teknologia.	Apoiu ajensia no governu hodi eleva produsaun hare,kafe.	Rai manas be'e maran no hamosu erozaun.
Edukasaun	Ita iha manorin ba EBF,EBC iha sala de aula.	Rekursus humano dumina husi idade avansadu no manorin la tuir especialidade.	Politika governu ba reforma manorin ho idade avansadu sira.	Manorin menus implica ba prosesu aprendizajem ne'ebe efektivu.
Saúde	Ita iha Postu Saúde.	Espasu saude la suficiente atendementu saude la maximu ba comunidade.	Politika Ministerio aude komunitaria nafatin tau atensaun ba recrutamento pessoal saude.	Komunidade sai vitima ba asesu facilidade saude.
Turismo	Potensial turismo rai maran	Iha situu balu seidauk explora sai hanesan objeitu turismo	Governu kontinua halo promosaun ba atividade turismo	Komunidade lokal sei lakon oportunidade
Ambiente	Ita iha regulamentu Suco.	Komunidade kontinua tesi ai arbiru ba nesesidade.	NGO local ho parseiru halo edukasaun ambiental hodi konsiensializasaun comunidade.	Hamosu konfliktus social no kultura.

Kultura	Eziste lisan 9 ho istoria no lian materna.	Jerasaun tuan sira la transmite istoria ba jersaun foun.	Polika governu apoiu fundus hodi konstrui uma lisan sira no grupu aihan local.	Istoria no identidade sira sei lakon.
---------	--	--	--	---------------------------------------

3.2. Análiza ba Parseiru Suco nian

Alinde diagnóstiku jerál hanesan hatuur ona iha leten, Suco Ailelo mós identifika ona parseiru sira ne'ebe bele apoiu implementasaun Planu dezvoltimentu Suco nian .tabela tuir mai ne'e mak lista parseiru sira ne'ebe apoiu ona atividade iha suco no parseiru foun ne'ebe iha possibilidade bele apoiu planu dezvoltimentu iha tempu tuir mai

Nú	Parseiru	Parseiru Existente/foun	Area Kooperasaun
1	Sapip	Existente	
2	Sejuita	Existente	
3	NGN Hamnasa	Existente	
4	Working Women Center Timor -Leste	foun	

Parte 4: Planu Dezenvolvimentu Suco

4.1 Visaun

Suco Ailelo nia visaun ba dezvoltimentu to'o 2030 nia maka`promove Suco Ailelo sai matak,kualidade,unidu,independente,lindu,no inkluzivu hodi asegura hala'o Ailelo oan tomak nia hakarak ba moris diak.

4.2 Misaun

Atu atinji vizaun bo'ot ne'e,Suco Ailelo iha misaun mak hanesan tuir mai ne'e:

- ✓ Promove jestaun ambiente verde, saudavel no sustentavel hodi garante balansu natureza no sustentabilidade rekursu ba jersaun futuru **Ailelo** oan sira nian.
- ✓ Promove kualidade moris povu **Ailelo** nian liu husi garantia prestasaun kualidade servisu báziku iha dominiu edukasaun, saude no ekonomia.
- ✓ Hametin unidade, solidariedade, no armonia sosiál entre família, grupu tradisionál, foin sa'e sira, no rezidente hotu-hotu hodi mantein estabilidade no koezaun komunitaria.
- ✓ Enkoraja independénsia komunidadade nian liuhosi fortalecimento kapasidade família no grupu iha jestaun ekonomia lokál, rekursu, no dezvoltimentu ho sustentável.
- ✓ Kria ambiente ne'ebé moos, seguru, ordenadu no konfortavel liuhosi jestaun ijiene no orden publiku ho partisipativu.
- ✓ Asegura katak sidadaun hotu-hotu, inklui grupu vulneravel sira, hetan direitu, servisu, protesaun no oportunidade ne'ebé justu iha prosesu dezvoltimentu.

4.3 Meta sira ba dezvoltimentu nian

Atu atinji visaun bo'ot ne'ebe defini ona no halao ho diak misaun sira ne'ebe deskreve iha leten, Suco Ailelo koloka meta sira ba dezenvolvimentu nian hanesan tuir mai ne'e:

- ✓ Ambiente Suco matak/verde, saudavel no sustentável ho protesaun ba natureza no rekursu lokál sira promovidu.
- ✓ Kualidade moris **Ailelo** -oan sira nian promovidu.
- ✓ Unidade, Solidariedade, Armonia Sosial sidadaun sira nian hodi partisipa iha atividade sosiál, kulturál, no tradisionál asegurado no prezervadu.
- ✓ Independensia komunidadade nian iha Jestaun Ekonomia, Sosial no dezenvolvimentu dezenvolvidu.
- ✓ Espasu abitasonal ne'ebé moos, organizado, seguru hodi favorese ba saúde públiku ejiste.
- ✓ Direitu, servisu, protesaun no oportunidade ne'ebé justu ba sidadaun hotu-hotu

4.4 Objektivu sira ba dezenvolvimentu nian :

Meta sira ba dezenvolvimentu iha **Suco Ailelo** nian ne'e ami defini hikas iha objektivu dezenvolvimentu nian hanesan tuir mai ne'e:

- ✓ Fortalese esforsu protesaun ambientál, jestaun rekursu naturál, reflorestasaun, konservasaun ba rai no bee matan sira, no jestaun lixu ne'ebé di'ak hodi kria ekosistema ne'ebé moos, verde, no sustentável ba komunidadade **Ailelo**.
- ✓ Mellora grau abitu moris saúdavel, kualidade edukasaun, asessu ba água potável, no servisu sociais, nune'e mós atu hasa'e oportunidade ekonómika família nian liuhosi empoderamentu no kapasitasaun komunidadade.
- ✓ Hametin relasoens sociais entre família, Klan no uma lisan sira, jovens, grupu feto, instituisoens tradisionais no relijioza, e garante katak komunidadade sira partisipa ho ativu iha foti disizaun no ba atividade dezenvolvimentu sira.
- ✓ Hasa'e kapasidade komunidadade atu jere rekursu, harii ekonomia lokál, no soi papel iha dezenvolvimentu liuhosi formasaun, hametin grupu, no empoderamentu ekonómiku. Organiza ambiente rezidensiál sira, hadi'a infraestruturá bázika, garante limpeza iha instalasaun públiku sira, no garante kualidade ba fasilidade públiku sira ne'ebé suporta komunidadade nia moris.
- ✓ Hadi'a asesu servisu públiku ba grupu vulnerável sira inklui feto, labarik, idozu, no ema ho defisiénsia, no asegura sira-nia envolvimentu iha prosesu dezenvolvimentu hotu-hotu.

4.5 valor Suco Ailelo nian

Suco Ailelo adopta ona valór hirak mai ne'e nudar val'or komúm ne'ebé komunidadade no entidade hotu presiza konsidera no halao tuir:

- ✓ Solidariedade
- ✓ Responsabilidade Sosiál
- ✓ Transparénsia
- ✓ Respeitu ba Moris
- ✓ Inkluzividade

4.6 Prinsípiu Suco Ailelo nian

Prinsípiu Suco Ailelo nian

Suco Ailelo hala'o ninia servisu ba dezemvolvimentu nian tuir de'it Prinsípiu sira tuir mai ne'e:

- ✓ Prinsípiu igualdade
- ✓ Prinsípiu partisipasaun
- ✓ Prinsípiu transparansia
- ✓ Prinsípiu responsabilizaasaun
- ✓ Prinsípiu Justisa sosial
- ✓ Prinsípiu Auto-konfiansa
- ✓ Prinsípiu Kolaborasaun;
- ✓ Prinsípiu boa fe

4.7 Potensialidade lokál no Politika dezenvolvimentu Suco

Baseia ba rezultadu diagnóstiku iha parte 3 nian, Suco Ailelo hakarak koloka potensialidade ne'ebé iha no politika dezenvolvimentu Suco nian ba tinan 5 nian laran mak hanesan tuir mai ne'e:

Setor	Strengths/ Forsa sira	Weaknesses/ Frakeza sira	Oportunities/ Oprtunidade	Threats/Amea sa
Ekonomia	Ita iha kios kiik.	Seidauk iha fatin no preco ne'ebe la klaru no la tuir estandar.	Negosiante sira asesu ona fundus husi governu no cooperativa sira no foo oan sira ba escola.	Merkadu livre hodi hamate negosiante kiik sira.
Infraestrutura	Ita iha Estrada publiku husi kapital to'o mai suku no aldeia sira.	Estrada publiku husi kapital mai to'o suku aldeia sei kotu-kotu hela no laiha bareira.	Politika Autoridade Administrativu Hatolia A liu husi PDIM no PNDS hodi hadia Estrada ba comunidade.	Mota oan barak liu hamosu erozaun no asidente trafiku ba transporte publiku.
Agrikultor	Ita iha produsaun kafe,hare.	Sistema kultivasaun seidauk diak koñesimentu agrikultor seidauk adopta ho inovasaun teknologia.	Apoiu ajensia no governu hodi eleva produsaun hare,kafe.	Rai manas be'e maran no hamosu erozaun.
Edukasaun	Ita iha manorin ba EBF,EBC iha sala de aula.	Rekursus humano dumina husi idade avansadu no manorin la tuir espesialidade.	Politika governu ba reforma manorin ho idade avansadu sira.	Manorin menus implika ba prosesu aprendizajem ne'ebe efektivu.
Saude	Ita iha postu saude.	Espasu saude la suficiente atendementu saude la maximu ba comunidade.	Politika Ministerio aude komunitaria nafatin tau atensaun ba recrutamento pessoal saude.	Komunidade sai vitima ba asesu fasilidade saude.
Turismo	Potensial turismo rai maran	Iha situu balu seidauk explora sai hanesan objeitu turismo	Governu kontinua halo promosaun ba atividade turismo	Komunidade lokal sei lakon oportunidade
Ambiente	Ita iha regulamentu Suku.	Komunidade kontinua tesi ai arbiru ba nesesidade.	NGO local ho parseiru halo edukasaun ambiental hodi	Hamosu konflitus social no kultura.

			konsiensializasaun comunidade.	
Kultura	Eziste lisan 9 ho istoria no lian materna.	Jerasaun tuan sira la transmite istoria ba jerasaun foun.	Polika governu apoiu fundus hodi konstrui uma lisan sira no grupu aihan local.	Istoria no identidade sira sei lakon.

4.8 Obstákulu no estratéjia ba dezenvolvimentu Suco

Tuir mai ne'e, anália ba obstákulu ne'ebe comunidade iha Suco Ailelo hasoru no estratéjia ne'ebe identifika ona hodi ultrapasa.






Setór Dezenvolvimentu	Obstákulu ne'ebe comunidade sira hasoru	Estratéjia hodi hasoru
Ekonomi	<ul style="list-style-type: none"> • Mercadu livre hodi hamate negosiante sira • Negosiu Ambulante sira sei la Sustentavel • Produitu Importadu hamate produitu rai laran • Kompetisaun iha presu no atendimentu sira 	<ul style="list-style-type: none"> • Indentifika produsaun rai laran hodi hasa'e kuantidade produsaun no reduz presu iha mercadu hodi balansu ho produitu importadu. • Hakbi'it karakter negosiante sira ho tipu kompetetivu.
Infraestrutur	<ul style="list-style-type: none"> • Mota oan barak liu hamosu erozaun no asidente trafiku ba transporte públiku. • Estraga sasan electronica • Fo impaktu ba saude publika no ambiente 	<ul style="list-style-type: none"> • Konstrui estrada tuir padraun ho bareira /penaha, valeta no monta sinais tranzitu iha estrada ninin • Funsiona eletrisidade 24 oras no instala enerjia renovavel
Agrikultura	<ul style="list-style-type: none"> • Produsaun menus • Rai manas,bee maran no hamosu erozaun. • Inseguransa ai-han no domina produto importadu 	<ul style="list-style-type: none"> • Kria sentru laboratoriu teste nian • Kria klinika animal kompleta ho fasilidade • Dezenvolvimentu luhan jeral ba animal ne'ebe seguru. • Hadia segurasan alimentar hodi promove kresimentu ekonomiku ba agrikultor sira.
Edukasaun	<ul style="list-style-type: none"> • Lei hafraku. • Otas manorin abansa,la emprega jerasaun foun hodi implika ba aproveitamentu manorin. • Iha tendensia katak labarik sira sei fator regulamentu interna escola nian. 	<ul style="list-style-type: none"> • Halo revizaun ba regulamentu interna escola nian. • Halo reforma manorin ho idade avansadu sira hodi rekruta no koloka manorin tuir espesialidade bazeia ba kuadru pesoal ho rasiu ne'ebe balansu.
Saúde	<ul style="list-style-type: none"> • Komunitade sai vitima ba asesu fasilidade saúde. • Tratamentu tradisional. 	<ul style="list-style-type: none"> • La fasil atu asesu ba fasilidade saúde. • Promove kapasitasaun joven sira,iha area hospitalidade.

		<ul style="list-style-type: none"> • Dezemvolve akomodasaun no fasilidade adekuadu.
Ambiente	<ul style="list-style-type: none"> • Iha tara bandu rai maran. • Iha foho ho mota(ai laran tuan). • Regulamentu interna no lei ambiental. • Ai horin oi-oin ne'ebe adapta ho klima. • Be'e matan. • Ita iha ekipa konsersasaun no atividade lao tinan tinan. • Ita iha centru viverus 	<ul style="list-style-type: none"> • haforsa regulamentu interna ne'ebe kondiz ho lei tara bandu hodi konserva iha rai maran. • Kria centru edukasaun ambiental
Kultura	<ul style="list-style-type: none"> • Eziste uma lisan ho istoria. • Ita iha lian materna(mambae). • Iha uma adat. • Iha lia fetosan umane. • Naran orijen ba siti u sira 	<ul style="list-style-type: none"> • Prezerva no promove istoria natural,kultural no kria centru formasaun kultural.

4.9 Planu de desenvimentu Suco Ailelo tinan 2026-2030

Hafoin halo tiha análiza ba rezultadu diagnóstiku hanesan deskreve ona iha seksaun 4.3 no 4.4

Tuir mai Suco Ailelo defini ona planu asaun ba desenvimentu tinan lima nian hanesan tuir mai.

1.Setór Ekonomi						
Prioridade sira ne'ebe identifika ona nu'udar prioridade atu atinji iha tinan lima oin mai iha setor ekonomi nian mak hanesan tuir mai ne'e:						
Prioridade desenvimentu	Periodu Implementasaun					Parseiru potencial ba Implementasaun
	2026	2027	2028	2029	2030	
Fo formasaun ba negosiante sira.						Governu liu husi AAA/komersiu indutri
Hari sentru formasaun industria mikro no mediu.						AAA PDIM/PNDS ou paarseru
Loke feira ba produktu lokal sira						GMT AAA
2.Setór Infaestrutur						
Prioridade sira ne'ebe identifika ona nu'udar prioridade atu atinji iha tinan lima oin mai iha setor ekonomi nian mak hanesan tuir mai ne'e:						
Prioridade desenvimentu	Periodu Implementasaun					Parseiru potencial ba Implementasaun
	2026	2027	2028	2029	2030	
 Kontrusaun no rehabilitasun estrada Públiku to'o Suco						AAA PDIM/PNDS ou paarseru
 Rehabilitasaun cho'or estrada iha Aldeia Betopu no Gruta						AAA PDIM/PNDS ou paarseru
 Protesaun moru haleu no lixu,sintina iha simeteriu publiku iha Aldeia Santa-Cruz						AAA PDIM/PNDS ou paarseru
 3)Konstrusaun mini klinika iha Aldeia Leirema no rehabilitasaun estrada						AAA PDIM/PNDS ou paarseru
 4)protesaun moru haleu escola iha Aldeia Tata no armajen rehabilitasaun Kapela Tata						AAA PDIM/PNDS ou paarseru

3.Setór Agrikultura

Prioridade sira ne'ebe identifika ona nu'udar prioridade atu atinji iha tinan lima oin mai iha setor ekonomian mak hanesan tuir mai ne'e:

Prioridade desenvolvimentu	Periodu Implementasaun					Parseiru potencial ba Implementasaun
	2026	2027	2028	2029	2030	
1)fo formasaun ba agrikultores sira.						AAA PDIM/PNDS ou paarseru
2) Hasae rendimentu folin kafe.						AAA PDIM/PNDS ou paarseru

4.Setór Edukasaun

Prioridade sira ne'ebe identifika ona nu'udar prioridade atu atinji iha tinan lima oin mai iha setor ekonomian mak hanesan tuir mai ne'e:

Prioridade desenvolvimentu	Periodu Implementasaun					Parseiru potencial ba Implementasaun
	2026	2027	2028	2029	2030	
Aumeta manorin sira iha escola EBF,EBC,						Ministeriu Edukasaun
Aumenta sala de aula iha no moru haleu escola sira						AAA PDIM/PNDS ou parseiru

5.Setór Saude

Prioridade sira ne'ebe identifika ona nu'udar prioridade atu atinji iha tinan lima oin mai iha setor ekonomian mak hanesan tuir mai ne'e:

Prioridade desenvolvimentu	Periodu Implementasaun					Parseiru potencial ba Implementasaun
	2026	2027	2028	2029	2030	
Fo formasaun ba pessoal saude sira						Ministeriu Saude ou parseiro
Kontrusaun mini klinika iha Aldeia Leirema						AAA PDIM/PNDS ou paarseru

6.Setór Turismo

Prioridade sira ne'ebe identifika ona nu'udar prioridade atu atinji iha tinan lima oin mai iha setor ekonomian mak hanesan tuir mai ne'e:

Prioridade desenvolvimentu	Periodu Implementasaun					Parseiru potencial ba Implementasaun

	2026	2027	2028	2029	2030	
Rehabilitasaun turismo atauro rai maran iha Aldeia Tata						AAA PDIM/PNDS ou parseiru
Konstrusaun Turismo iha Aldeia Betopu						AAA PDIM/PNDS ou paarseru

7.Setór Ambiente						
Prioridade sira ne'ebe identifika ona nu'udar prioridade atu atinji iha tinan lima oin mai iha setor ekonomian mak hanesan tuir mai ne'e:						
Prioridade dezvoltimentu	Periodu Implementasaun					Parseiru potensial ba Implementasaun
	2026	2027	2028	2029	2030	
Fo formasaun ba agrikultores sira oinsa bele hatene no kuida ai horis oi-oin,hodi prebene erozaun						Governu liu husi AAA ou parseiru
Rehabilitasaun fatin viveirus						AAA PDIM/PNDS ou paarseru

8.Setór kultura						
Prioridade sira ne'ebe identifika ona nu'udar prioridade atu atinji iha tinan lima oin mai iha setor ekonomian mak hanesan tuir mai ne'e:						
Prioridade dezvoltimentu	Periodu Implementasaun					Parseiru potensial ba Implementasaun
	2026	2027	2028	2029	2030	
Prezerva no prmove istoria natural,kultural no kria sentru formasaun kultural.						Governu liu husi AAA /Arte kultura

Parte 5: Monitorizasaun no Avaliasaun

5.1. Monitorizasaun

Monitorizasaun ba implementasaun atividade sira ne'ebe planeia ona iha ne'e sei halo dala rua iha kada tinan. ida ne'e hodi asegura katak bainhira planu balun la inklui iha implementasaun semestral ka fulan 6 dahuluk nian, sei bele halo ajustamentu hodi inklui iha semester ikus nian.

Atu bele halo monitorizasaun ida kontinua ba progresu dezvoltimentu komunitáriu nian, tuir mai sei agrupa planu ne'ebe koloka ona iha seksaun 4.7 tuir tinan no setor dezvoltimentu . tuir mai, sei uza kodigu koor sira hanesan tuir mai ne'e hodi sukat ninia progresu implementasaun

	= Planu ne'e implementa ona tuir tempu
	= Planu ne'e sei demora iha implementasaun ka muda ona ba tinan oin
	= Planu ne'e la konsege implementasaun

Tinan Implementasaun: 2026

Atividade Desenvolvementu	Setór Desenvolvementu	Progresu Implementasaun	Observasaun
✓ Fo formasaun ba negosiantes sira	Ekonomia		
✓ Hadia Estrada Publiku to'o Suco no aldeia	Infraestrutura		
✓ Hari'i Postu Saúde iha Suco no aldeia	Saúde		
✓ Dada ahi eletrisidade to Suco no aldeia	Infraestrutura		
✓ Dada be'e mo'o to'o Suco no aldeia	Infraestrutura		
✓ Muda Sede Suco ba fatin seguru tanba kondisaun rai halai	Infraestrutura		
✓ Aumenta sala de aula ba escola sira	Edukasaun		

Tinan Implementasaun: 2027

Atividade Desenvolvementu	Setór Desenvolvementu	Progresu Implementasaun	Observasaun
✓ Fo formasaun ba negosiantes sira	Ekonomia		
✓ Hadia Estrada Públiku to'o Suco no aldeia	Infraestrutura		
✓ Hari'i Postu Saúde iha Suco no aldeia	Saúde		
✓ Dada ahi eletrisidade to Suco no aldeia	Infraestrutura		
✓ Dada be'e mo'o to'o Suco no aldeia	Infraestrutura		
✓ Muda Sede Suco ba fatin seguru tanba kondisaun rai halai no Estrada tama ba Sede Suco ladun diak.	Infraestrutura		
✓ Aumenta sala de aula ba escola sira	Edukasaun		

Tinan Implementasaun: 2028

Atividade Desenvolvementu	Setór Dezenvolvimentu	Progresu Implementasaun	Observasaun
✓ Fo formasaun ba negociantes sira	Ekonomia		
✓ Hadia Estrada Públiku to'o Suco no aldeia	Infraestrutura		
✓ Hari'i Postu saude iha Suco no aldeia	Saúde		
✓ Dada ahi eletrisidade to Suco no aldeia	Infraestrutura		
✓ Dada be'e mo'o to'o Suco no aldeia	Infraestrutura		
✓ Muda sede Suco ba fatin seguru tanba kondisaun rai halai no Estrada tama ba Sede Suco ladun diak.	Infraestrutura		
✓ Aumenta sala de aula ba Escola sira	Edukasaun		

Tinan Implemetantasaun : 2029

Atividade Desenvolvementu	Setór Dezenvolvimentu	Progresu Implementasaun	Observasaun
✓ Fo formasaun ba negociantes sira	Ekonomia		
✓ Hadia Estrada Públiku to'o Suco no aldeia	Infraestrutura		
✓ Hari'i Postu saude iha Suco no aldeia	Saúde		
✓ Dada ahi eletrisidade to Suco no aldeia	Infraestrutura		
✓ Dada be'e mo'o to'o Suco no aldeia	Infraestrutura		
✓ Muda sede Suco ba fatin seguru tanba kondisaun rai halai no Estrada tama ba sede Suco ladun diak.	Infraestrutura		
✓ Aumenta sala de aula ba escola sira	Edukasaun		

Tinan Implementasaun: 2030

Atividade Desenvolvementu	Setór Dezenvolvimentu	Progresu Implementasaun	Observasaun
✓ Fo formasaun ba negociantes sira	Ekonomia		
✓ Hadia Estrada Públiku to'o Suco no aldeia	Infraestrutura		
✓ Hari'i Postu saude iha Suco no aldeia	Saúde		
✓ Dada ahi eletrisidade to Suco no aldeia	Infraestrutura		
✓ Dada be'e mo'o to'o Suco no aldeia	Infraestrutura		
✓ Muda Sede Suco ba fatin seguru tanba kondisaun rai halai no estrada tama ba Sede Suco ladun diak	Infraestrutura		
✓ Aumenta sala de aula ba Escola sira	Edukasaun		

Parte 6 Final – Akta Aprovasaun

Akta Aprovasaun

Iha loron Tersa data 03 fulan Feveiru tinan 2026 realiza ona encontru Konsellu Suku ne'ebe hola fatin iha sede Suku Ailelo ho partisipasaun masimu husi membru hotu Konsellu Suku nian, unanimamente aprova ona dokumentu planu dezvoltimentu Suku ba periodu tinan lima nian (2026-2030). Planu dezvoltimentu komunitariu ne'ebe aprova ona mak sei sai planu mestre hodi gia no orienta iniciativa hotu ba dezvoltimentu iha Suku Ailelo.
 Membru Konsellu Suku ne'ebe aprova planu ne'e.

Nú	Naran	Pozisaun	Assinatura
1	Abilio da Silva	Xefe Suku	1. <i>Abilio</i>
2	Mario Martins	Lia Nain	2. <i>Mario</i>
3	Mario Borges	Joventude Mane	3. <i>Mario</i>
4	Elisabeth S da Cruz	Joventude Feto	4. <i>Emse</i>
5	Antoninho M.Brito	Xefe Aldeia Betopu	5. <i>Ant</i>
6	Mario Borges Martins	Xefe Aldeia Santa-Cruz	6. <i>Mario</i>
7	Nacimentu do Santos	Xefe Aldeia Leirema	7. <i>Homob</i>
8	Claudi Xavier Martins	Xefe Aldeia Tata	8. <i>Clau</i>
9	António de Carvalho	Delegado Betopu	9. <i>Ant</i>
10	Ines Soares	Delegada Betopu	10. <i>Ines</i>
11	Tito Fernandes	Delegado Santa-Cruz	11. <i>Tito</i>
12	Luciana S.Martins	Delegada Santa-Cruz	12. <i>Luc</i>
13	Edy Martins	Delegado Leirema	13. <i>Edy</i>
14	Sancha Martins	Delegada Leirema	14. <i>Sanch</i>
15	Abel de Araújo	Delegado Tata	15. <i>Abel</i>
16	Marciana da Conceição	Delegada Tata	16. <i>Marc</i>
17	Barbaro M.de Jesus	Sec.Administrasaun Suku	17. <i>Barbaro</i>
18	Octavia Gama	Oficial Adm.Suku	18. <i>Oct</i>
19	Octavio B.da Silva	Oficial Assuntu Social	19. <i>Oct</i>
20	Mariana de Araújo Martins	Oficial Adm.Finasas	20. <i>Maria</i>

Anexu

Expplikasaun konaba Livro PDK Hamutuk ho conselho Suco



Equipa Entrevista ho Lia Nain Uma-Lisan Ailelo kona Historia Suco Ailelo Nian

